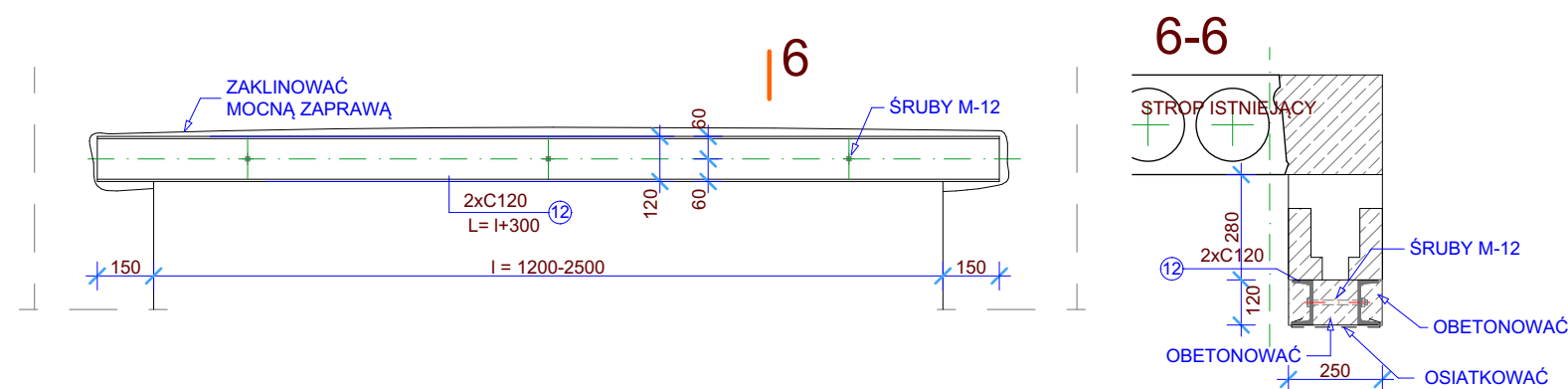


WYKAZ STALI KSZTAŁTOWEJ									
ELEMENT	IŁOŚĆ ELEM.	NR	PROFIL	DLUGOŚĆ	IŁOŚĆ	CIEŻAR	CIEŻAR	CIEŻAR	UWAGI
	szt			W 1 ELEM.	szt	1 SZT.	kg	kg	
POZ.1.2	5	1	100x50x4	1744	1	8,37	14,60	73,0	St3S
		2	bl.120X6	180	1	5,65	1,02	5,1	St3S
POZ.1.4	7	1	100x50x4	1744	1	8,37	14,60	102,2	St3S
		2	bl.120x6	180	1	5,65	1,02	7,1	St3S
		3	φ 16	1320	1	1,58	2,09	14,6	St0S
		4	bl.80x6	80	1	3,77	0,30	2,1	St3S
		5	bl.60x6	160	2	2,83	0,45	6,3	St3S
		6	bl.80x6	75	1	3,77	0,28	2,0	St3S
		7	L100x50x8	400	1	8,99	3,60	25,2	St3S
		8	bl.120x6	120	2	5,65	0,68	9,5	St3S
		9	φ 12	280	2	0,88	0,25	3,4	St0S
POZ.1.5	18	10	100x50x4	875	1	8,37	7,32	131,8	St3S
		11	100x50x4	560	1	8,37	4,69	84,4	St3S
		12	L80x6	80	4	8,99	0,72	51,8	St3S
POZ.1.3	35,0 m		100x50x4	Σ=	35,0 m	8,37		293,0	St3S
NADPROŻA	1		C120	2200	2	13,4	29,48	59,0	St3S
	1		C120	2800	2	13,4	37,52	75,0	St3S
	1		C120	2700	2	13,4	36,18	72,4	St3S
	3		C120	2400	2	13,4	32,16	193,0	St3S
	4		C120	1200	2	13,4	16,08	128,6	St3S
0,1 % NA SPOINY							13,39	ER-146	
RAZEM kg							1352,8		

UWAGA: PRZED ZAMÓWIENIEM, PRZYCIĘCIEM ELEMENTÓW SPRAWDZIĆ WYMIARY STANU ISTNIEJĄCEGO

RZUT MONTAŻOWY DASZKÓW (PRZYZIEMIE) 1:100

NADPROŻA W ŚCIANACH ISTNIEJĄCYCH



<p><i>Investor:</i></p> <div data-bbox="2511 1348 2651 1407"> </div>	<p>PRZEDSIĘBIORSTWO WODOCIĄGÓW I KANALIZACJI Sp. z o.o. w Olsztynie ul. Oficerska 16a 10-218 Olsztyn</p>			
<p><i>Jednostka projektowa:</i></p> <div data-bbox="2514 1437 2629 1499"> </div>	<p>GTarchitekc ul. T. Kościuszki 13/102 10-502 Olsztyn tel./fax 501 632 567 e-mail: biuro@gtarchitekc.pl</p>			
<p><i>Podwykonawca:</i></p>	<p>Zbigniew Dąbrowski ul. Wachowskiego 1/3 10-691 Olsztyn tel. 89 541 17 07 e-mail: pracownia.kon@gmail.com</p>			
<p><i>Stadium:</i> PROJEKT BUDOWLANO-WYKONAWCZY ZAMIENNY</p>				
<p><i>Nazwa opracowania:</i> Przebudowa Biura Obsługi Klienta w budynku A i zagospodarowanie terenu po rozebrany budynku portierni na terenie bazy Przedsiębiorstwa Wodociągów i Kanalizacji Sp. z o.o. w Olsztynie przy ul. Oficerskiej 16a na działce nr 7 obr. 24 [jedn. ewid.:286201_1m.Olsztyn, obr.:ewid. 286201_1.0005.0024</p>				
<p><i>Tytuł rysunku:</i> RZUT MONTAŻOWY DASZKA NADPROŻA ŚCIN ISTNIEJĄCYCH</p>				
<p><i>Branda:</i> KONSTRUKCJA</p>				
<p>Specjalność:</p>	<p>Imię i nazwisko projektanta: mgr inż. Zbigniew Dąbrowski</p>	<p>Nr uprawnień: 62/86/OŁ</p>	<p>Podpis</p>	
<p>Specjalność:</p>	<p>Imię i nazwisko sprawdzającego: mgr inż. Zbigniew Wojtal</p>	<p>Nr uprawnień: 213/76/OŁ</p>	<p>Podpis</p>	
<p>Nr archiwalny:</p>	<p>Data: 10.2019</p>	<p>Skala: 1:100/20</p>	<p>Rowizja:</p>	<p>Nr rys: K-1</p>

Technical drawing of a structural connection between a column (A) and a beam (B). The drawing shows the reinforcement details and the connection geometry.

Dimensions and labels:

- Column height: 665
- Column width: 300
- Beam length: 1775, 1750, 1800
- Beam width: 300
- Beam depth: 25
- Beam reinforcement: 100x50x4, L = 1744
- Connection label: POZ 1.3, 100x50x4

Technical drawing of a window frame assembly, showing dimensions and components. The drawing includes a cross-section of the wall and the window frame, with dimensions in millimeters (mm) and degrees.

Dimensions:

- Vertical dimensions: 480, 665, 1 045, 1 095, 100, 50, 25, 50.
- Horizontal dimensions: 300, 1 235, 540, 1 750, 300, 1 800.
- Angle: 45,0°.

Components and Labels:

- MUR Z CEGŁY CERAMICZNEJ, PEŁNEJ**: Wall made of full ceramic bricks.
- "D"**: Label for the upper part of the frame.
- "A"**: Label for the lower part of the frame.
- "C"**: Label for the side part of the frame.
- "B"**: Label for the bottom part of the frame.
- φ16 L = 1320 ODCIĄG ③**: 16mm diameter, 1320mm long pull rod (labeled 3).
- 100x50x4 L = 1744 ①**: 100x50x4mm L-shaped bracket (labeled 1).
- POZ. 1.3 100x50x4**: Position 1.3, 100x50x4mm bracket.
- +2,97**: Elevation level.

[illegible]

1

bl. 120x6/180

3 mm

100

100x50x4

SRUBY M-12
wlezione lub rozporowe

120

100

10

60

60

10

100x50x4

3 mm

SRUBY M-12

bl. 120x6/180

35

110

50

65

65

180

The drawing illustrates the assembly of a window frame into a wall. The side elevation shows the frame (6) with a 3 mm gap (7) and a 16 mm hole (16) in the wall. The top view shows the frame (6) with a 3 mm gap (7) and a 13 mm hole (13) in the wall. The detail view 4-4 shows the frame (6) with a 3 mm gap (7) and a 13 mm hole (13) in the wall. The detail view 5-5 shows the frame (6) with a 3 mm gap (7) and a 13 mm hole (13) in the wall.

Technical drawings of beam connections. Drawing 2 shows a single beam with dimensions 100x50x4, a length of 100, a 3 mm gap, and a 50 mm offset. Drawing 3 shows two beams connected, with dimensions 100x50x4, a length of 100, a 3 mm gap, and a 50 mm offset. Both drawings are labeled with POZ 1.3 and 100x50x4.

The drawing consists of two parts: a side elevation of a staircase and a detail of the landing slab.

Side Elevation:



- Shows a staircase with a total height of 560 mm and a total width of 210 mm.
- The landing slab is 100x50x4 mm.
- The staircase structure is made of steel (NADPROŻE STALOWE).
- The landing slab is made of concrete (SRUBY M-12 ROZPOROWE).
- The staircase structure is made of steel (NADPROŻE STALOWE).
- The landing slab is made of concrete (SRUBY M-12 ROZPOROWE).

Detail of the Landing Slab:

- Shows a cross-section of the landing slab with a width of 210 mm and a height of 40 mm.
- The slab is supported by a steel beam (L 80x6) with a height of 80 mm.
- The slab is made of concrete (SRUBY M-12 ROZPOROWE).
- The steel beam is made of steel (NADPROŻE STALOWE).

UWAGA:
1. ZABEZPIECZENIA ANTYKOROZYJNE PATRZ OPIS TECHNICZNY
2. KLASY STALI POSZCZEGÓLNYCH ELEMENTÓW PATRZ WYKAZY

skala 1:20

Inwestor: 		PRZEDSIĘBIORSTWO WODOCIĄGÓW I KANALIZACJI Sp. z o.o. w Olsztynie ul. Oficerska 16a 0-218 Olsztyn	
Jednostka projektowa:  architekti		GTarchiteci ul. T. Kościuszki 13/102 0-502 Olsztyn tel./fax 501 632 567 e-mail: biuro@gtarchiteci.pl	
Podwykonawca:		Zbigniew Dąbrowski ul. Wachowskiego 1/3 0-691 Olsztyn tel. 89 541 17 07 e-mail: pracownia.kon@gmail.com	
Stadium: PROJEKT WYBUDOWANO-WYKONAWCZY ZAMIENNY			
Nazwa opracowania: Przebudowa Biura Obsługi Klienta w budynku A i zagospodarowanie terenu po zrozbieranym budynku portierni na terenie bazy Przedsiębiorstwa Wodociągów i Kanalizacji Sp. z o.o. w Olsztynie przy ul. Oficerskiej 16a na działce nr 7 obr. 24 jedn. ewid. :286201_1m.Olsztyn, obr.ewid. 286201_1,0005,0024			
Tytuł rysunku: KONSTRUKCJA DASZKÓW DETALĘ POŁĄCZEŃ			
Branda: KONSTRUKCJA			
Specjalność:	Imię i nazwisko projektanta: mgr inż. Zbigniew Dąbrowski	Nr uprawnień: 62/96/OL	Podpis
Specjalność:	Imię i nazwisko sprawdzającego: mgr inż. Zbigniew Wojtal	Nr uprawnień: 213/76/OL	Podpis
Nr archiwizacji:	Data: 10.2019	Skala: 1:20/10	Rewizja: Nr ry: K-2