







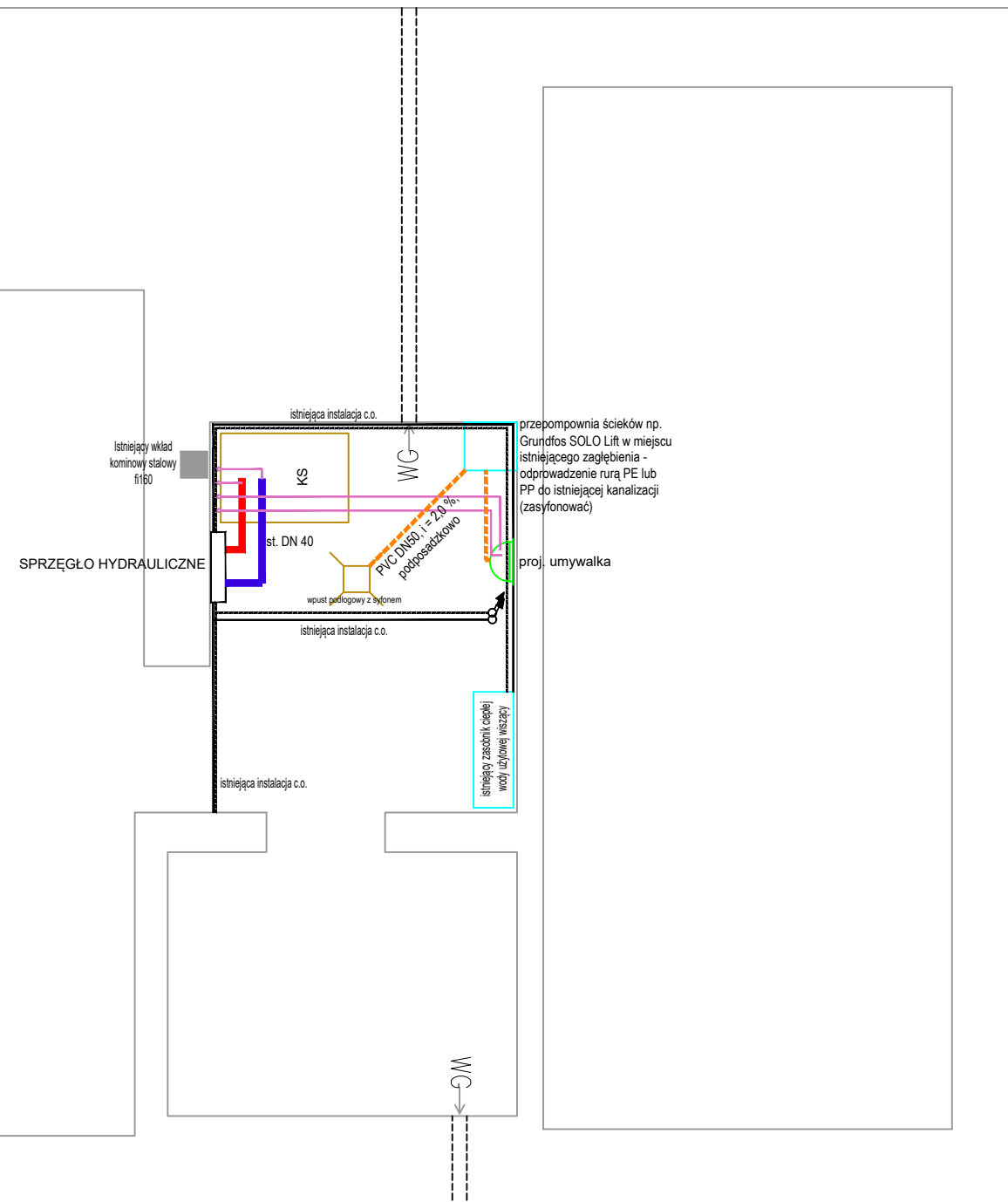
POMIESZCZENIE KOTŁOWNI

LEGENDA

	ZASILANIE INSTALACJI C.O. Z KOTŁA DO SPRZĘGŁA HYDRAULICZNEGO
	POWRÓT Z INSTALACJI C.O. ZE SPRZĘGŁA HYDRAULICZNEGO DO KOTŁA
	PROJ. POŁĄCZENIE NOWYCH INSTALACJI ZASILANIA Z ISTNIEJĄCYMI
	PROJ. POŁĄCZENIE NOWYCH INSTALACJI POWROTU Z ISTNIEJĄCYMI
	RURA OTWARTEGO SYSTEMU BEZPIECZEŃSTWA INSTALACJI C.O.
	RURA PVC DN50 Z WPUSTU DO PRZEPOMPOWNI- ODPROWADZIĆ DO IST. KANALIZACJI POD STROPEM

UWAGI

- Wszystkie przejścia przewodów przez wydzielenia pożarowe kotłowni należy wykonać z zastosowaniem ogniochronnych mas uszczelniających firmy HILTI typu CP601S lub równoważną o odporności ogniowej EI60



INWESTOR: <i>Nadleśnictwo Ciechanów ul. Płocka 21c, 06-400 Ciechanów</i>			
ADRES INWESTYCJI: <i>Kraszewo 72, 06-456 Ojrzeń dz. Nr ew. 3456/1, obręb 0010</i>			
TEMAT OPRACOWANIA: <i>Wymiana źródła ciepła w budynku leśniczówki</i>		FAZA PROJEKTOWA: PROJ. BUDOWLANY	
NAZWA RYSUNKU: RZUT KOTŁOWNI - PROJEKTOWANE URZĄDZENIA I ICH ROZMIESZCZENIE		BRANŻA: SANITARNA	
AUTORZY: IMIĘ I NAZWISKO: mgr inż. Piotr Rutkowski		NR UPR.: MAZ0077/PBS/21	DATA: 01.04.2022
PROJEKTANT		PODPIS:	SKALA: 1:50
			NR RYSUNKU: 2