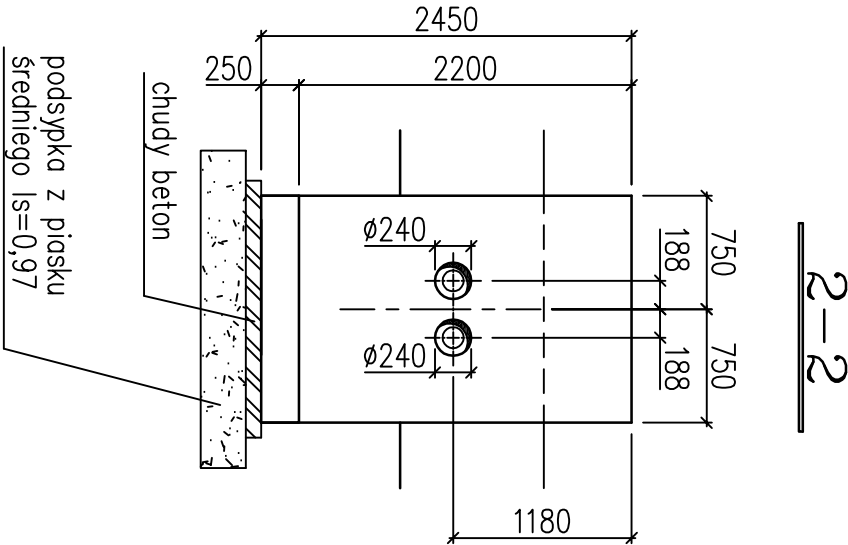
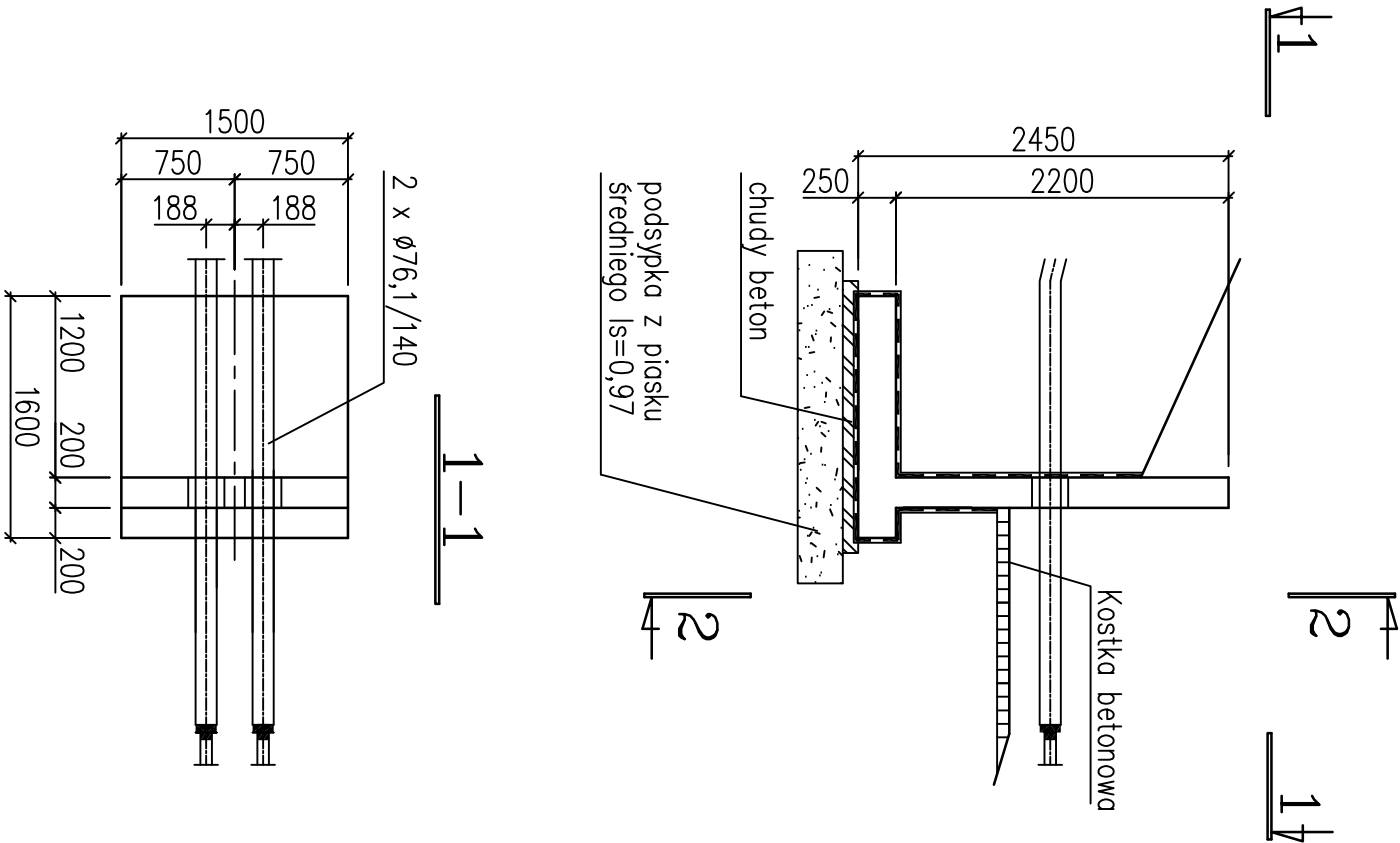


Mur oporowy Mo1

rzut, skala 1:50, wyk 1x



Uwaga:

W miejscu otworów i przebieg pręty zbrojenia naciąć i odgiąć. Wszystkie wymiary podano w mm.

Beton C25/30 (B-30)
W8 F150 nasiąkliwość max 5%
Chudy beton C12/15 (B-15)
Stal A-IIIIN (BSt500)

Biuro projektów: Przedsiębiorstwo Projektowo-Usługowe "TERMODEX" Leszek Ograbisz ul. Sosnowa 6A, 43-100 Tychy tel. 502 542 743		
Inwestor: ZABRZAŃSKIE PRZEDSIĘBIORSTWO ENERGETYKI CIEPŁNEJ Sp z o.o. ul. J.W. Goethego 3 41-800 Zabrze		
Przedmiot opracowania: Budowa przyłącza sieci ciepłowniczej do obiektu Muzeum Górnictwa Węglowego przy ul. Wolności 387 w Zabrzu		
Nazwa rysunku: Mur oporowy Mo1 - rysunek szalunkowy		Nr rys. K3
Data: 03.2020	Skala: 1:50	
Funkcja:	Tytuł, imię i nazwisko	Nr uprawnień
Projektant:	mgr inż. Rafał Żyła	SLK/1913/PWOK/07