



GMINA

NAKŁO NAD NOTECIĄ

Nakło nad Notecią, dnia 3 marca 2022r.

ZP.271.4.2022

Zainteresowani Wykonawcy

Odpowiedzi na pytania w postępowaniu prowadzonym w trybie podstawowym bez negocjacji na realizację zadania inwestycyjnego pn.:

„Budowa siłowni zewnętrznej i placu zabaw na działce nr 227/3 w Występie”.

Zadanie dofinansowane jest z Programu Rozwoju Obszarów Wiejskich

Działanie: Podstawowe usługi i odnowa wsi na obszarach wiejskich

Poddziałanie: 7.4 „Wsparcie inwestycji w tworzenie, ulepszanie i rozwijanie podstawowych usług lokalnych dla ludności wiejskiej, w tym rekreacji, kultury i powiązanej infrastruktury”.

Operacja: 7.4.1.2 „Kształtowanie przestrzeni publicznej”.

Uprzejmie informuję, że w postępowaniu prowadzonym w trybie podstawowym bez negocjacji na realizację zadania inwestycyjnego pn.: „Budowa siłowni zewnętrznej i placu zabaw na działce nr 227/3 w Występie” wpłynęły pytania.

Poniżej przedstawiam treść pytań wraz z odpowiedziami:

Pytanie 1 z dnia 22.02.2022r.:

„W przedmiarze są kosze na śmieci (pozycja 20), w opisie projektu kosze do segregacji odpadów. Występuje zasadnicza różnica cenowa, proszę uściślić czy do wyceny przyjąć proste kosze na śmieci czy kosze do segregacji śmieci.”

Odpowiedź:

Do wyceny należy przyjąć kosze do segregacji śmieci.

Pytanie 2 z dnia 22.02.2022r.:

„SWZ, punkt 10, podpunkt 4. Proszę o uściślenie jakie dokumenty muszą posiadać urządzenia z placu zabaw i urządzenia fitness montowane na terenie szkoły (prawo oświatowe). W opisie projektu jest mowa o certyfikatach akredytowanych przez PCA jednostek certyfikujących. W opisie SWZ jest mowa także o deklaracjach, które w przypadku placówek oświatowych mają bardzo ograniczone zastosowanie.”

Odpowiedź:

Wszystkie urządzenia montowane powinny posiadać atesty lub certyfikaty akredytowanych jednostek posiadających uprawnienia nadane przez Polskie Centrum Akredytacji (PCA). Wszystkie urządzenia powinny być zgodne z normą PN-EN 1176.



GMINA

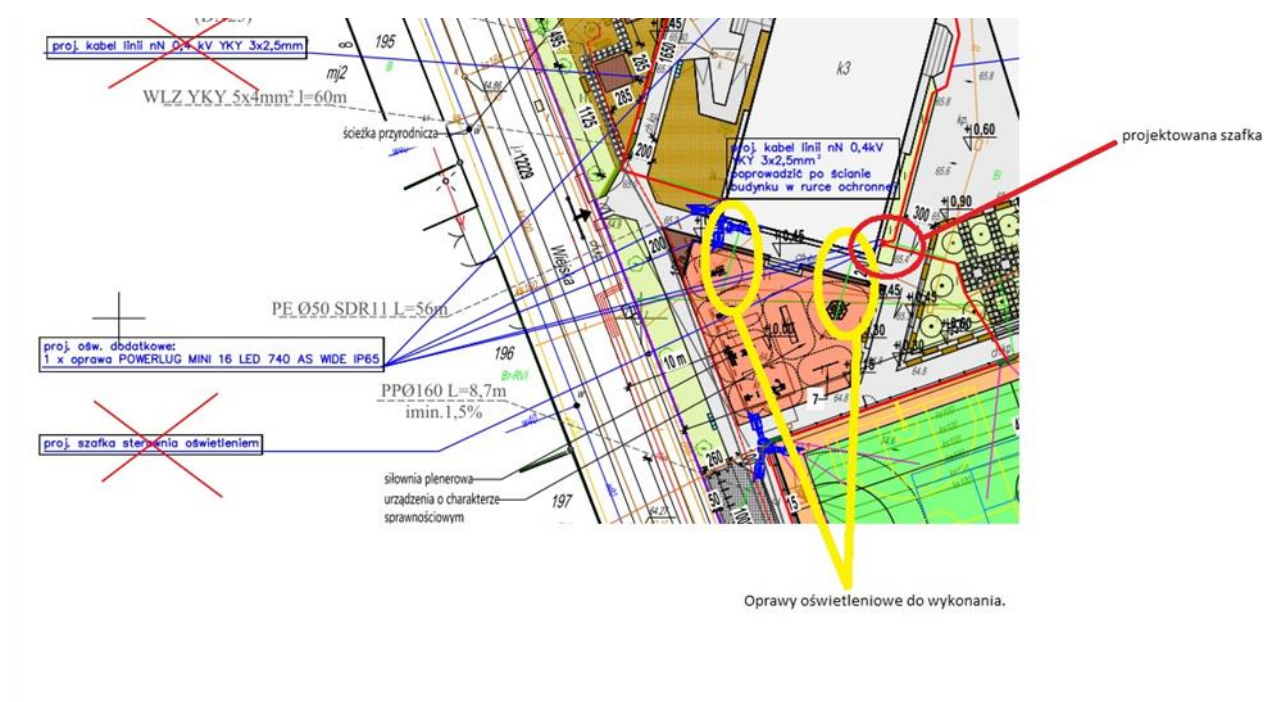
NAKŁO NAD NOTECIĄ

Pytanie 3 z dnia 22.02.2022r:

„Czy w zakres zadania wchodzi wykonanie oświetlenia. Czy jest dokumentacja projektowa do tego zakresu?”

Odpowiedź:

Do wykonania jest montaż 2 sztuk lamp na budynku wraz z zasilaniem od projektowanej szafki. Poniżej wycinek z dokumentacji projektowej ze wskazaniem lamp. Dokumentację branży elektrycznej dołączono jako odrębny plik.



Pytanie 4 z dnia 25.02.2022r:

„Czy ujęte w przedmiarze pozycje : 24;25;26;27;28;29;30;31 są przedmiotem zamówienia.”

Odpowiedź:

Tak, są przedmiotem zamówienia – (jak w pytaniu nr 3)

Pytanie 5 z dnia 25.02.2022r:

„Czy przedmiotem zamówienia jest demontaż chodnika i obrzeży.”

Odpowiedź:

Przedmiotem zamówienia jest demontaż chodnika wraz z obrzeżami. Chodnik do demontażu zgodnie ze wskazaniem na poniższej mapie.

