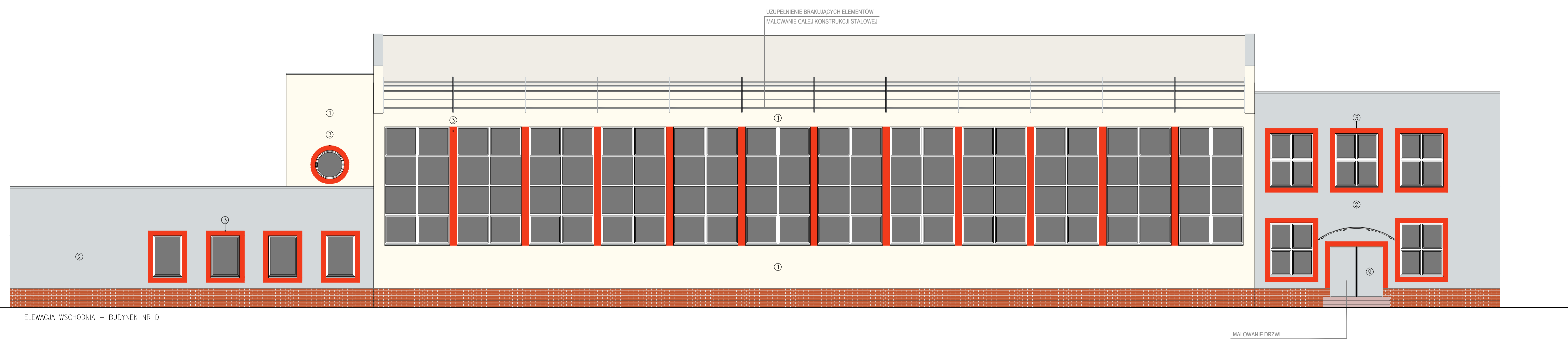
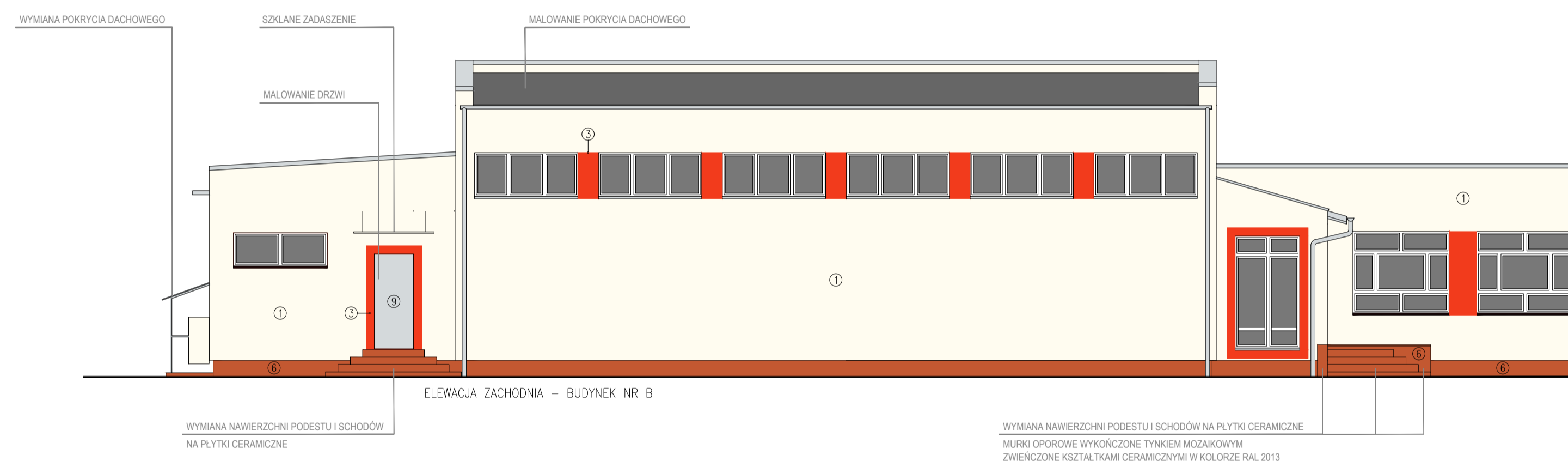
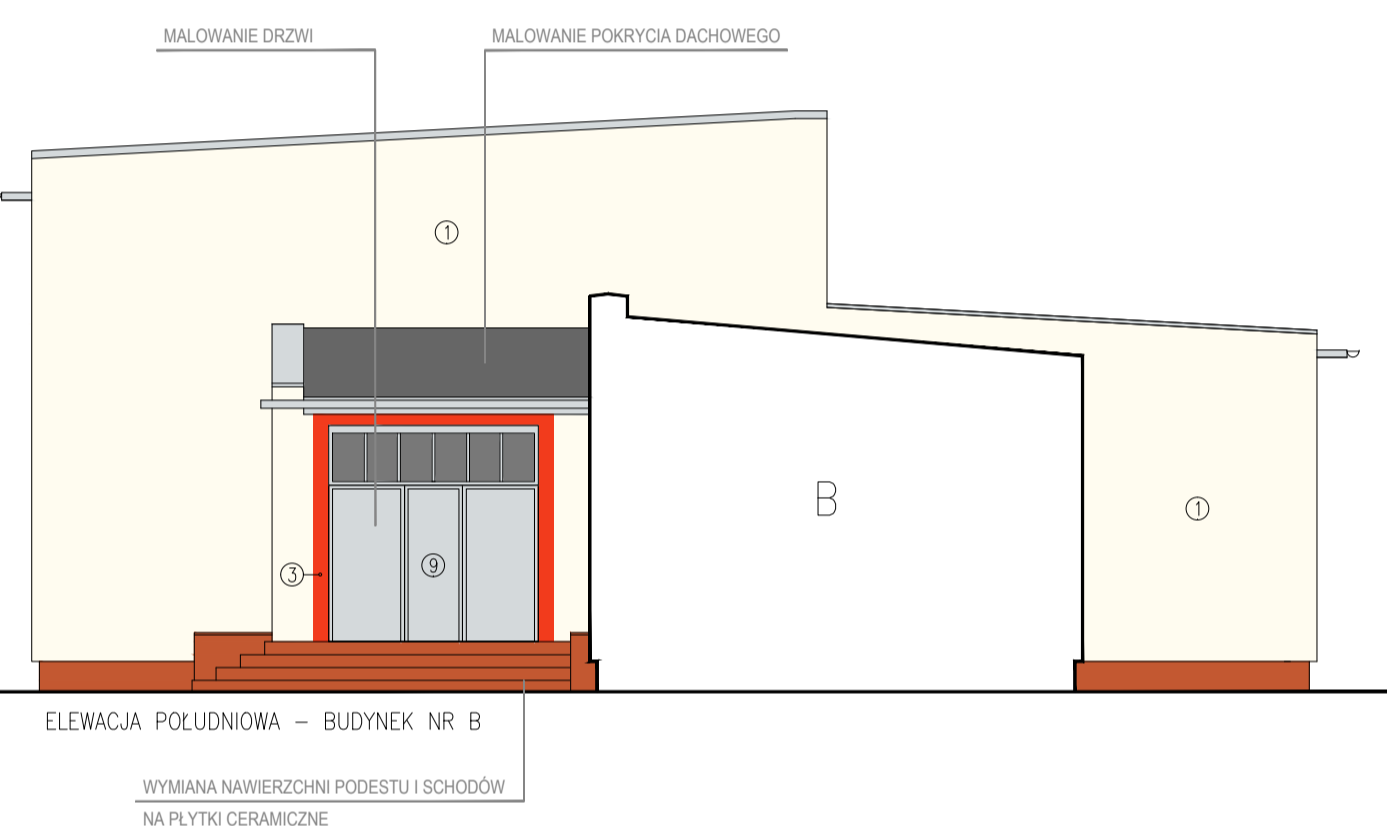
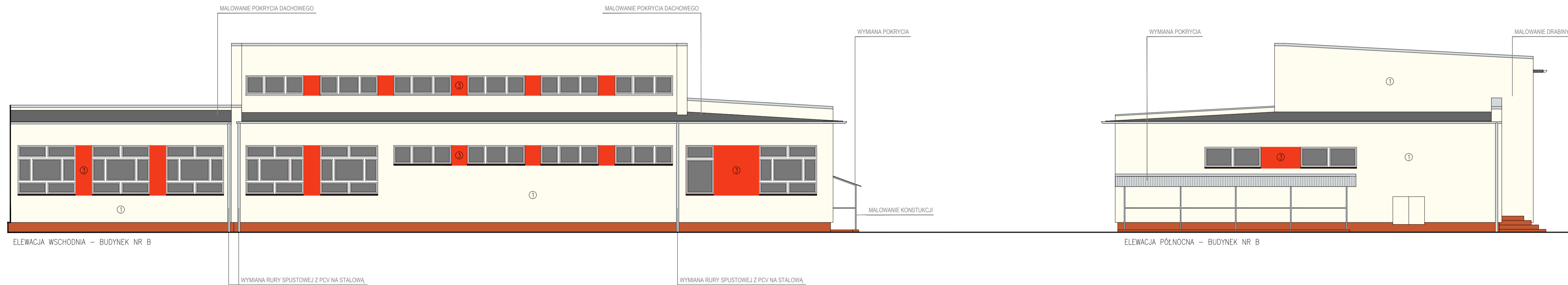


ul. SZKOLNA



NR	RODZAJ	KOLOR
1	TYNK	BIAŁY PERŁOWY, RAL 9001, R:255,G:252,B:240
2	TYNK	SZARY JASNY, RAL 7035, R:212,G:217,B:219
3	TYNK	POMARANCZOWY, RAL 2004, R:242,G:59,B:28
4	COKÓŁ - BUDYNEK D, PŁYTKI KLINKEROWE (BEZ ZMIAN)	PEARL ORANGE, RAL 2013, R:195,G:88,B:49
5	COKÓŁ - BUDYNEK C, PŁYTKI KLINKEROWE (BEZ ZMIAN)	BRĄZOWY
6	COKÓŁ - TYNK MOZAIKOWY	PEARL ORANGE, RAL 2013, R:195,G:88,B:49
7	STOLARKA OKIENNA/DRZWIOWA (BEZ ZMIAN)	BIAŁY
8	STOLARKA DRZWIOWA (BEZ ZMIAN)	BRĄZOWY
9	STOLARKA DRZWIOWA	SZARY JASNY, RAL 7035, R:212,G:217,B:219
10	PARAPETY - BUDYNEK D (BEZ ZMIAN)	SZARY JASNY, RAL 7035, R:212,G:217,B:219
11	PARAPETY - BUDYNEK A,B,C (BEZ ZMIAN)	BRĄZOWY
12	RYNNY I RURY SPŁUSTOWE	SZARY JASNY, RAL 7035, R:212,G:217,B:219
13	OBROBKA BLACHARSKA - BLACHA POWLEKANA (BEZ ZMIAN)	SZARY JASNY, RAL 7035, R:212,G:217,B:219
14	KONSTRUKCJA STALOWA	SZARY JASNY, RAL 7035, R:212,G:217,B:219
15	DRĘWIANA PODBITKA OKAPÓW	SZARY JASNY, RAL 7035, R:212,G:217,B:219
16	BLACHA TRAPEZOWA	SZARY JASNY, RAL 7035, R:212,G:217,B:219

BIURO PROJEKTOWE
MS STUDIO Pracownia Projektowa Marcin Sarama
 Biuro: ul. Tarnogajska 11-13 pok. 309, 50-512 Wrocław
 tel. 667362626, e-mail: msstudio.biuro@gmail.com

INWESTOR:
 ZESPÓŁ SZKÓŁ IM. UNI EUROPEJSKIEJ W ŚWIĘTOSZÓW, UL. SZKOLNA 10, 59-726 ŚWIĘTOSZÓW

ADRES INWESTYCJA:
 UL. SZKOLNA 10, 59-726 ŚWIĘTOSZÓW, DZ. NR 40/6, OBRĘB: ŚWIĘTOSZÓW

PROJEKTANT - ARCHITEKTURA:
 mgr inż. arch. Marcin Sarama

PROJEKT:
 REMONT ELEVACJI BUDYNKÓW ZESPOŁU SZKÓŁ IM. UNI EUROPEJSKIEJ W ŚWIĘTOSZÓW

TYTUŁ RYSUNKU:
 ELEVACJE

NUMER RYSUNKU:
 A2

SKALA RYSUNKU:
 1:100

FAZA:
 ZŁOŻENIE

DATA:
 23.04.2018r.