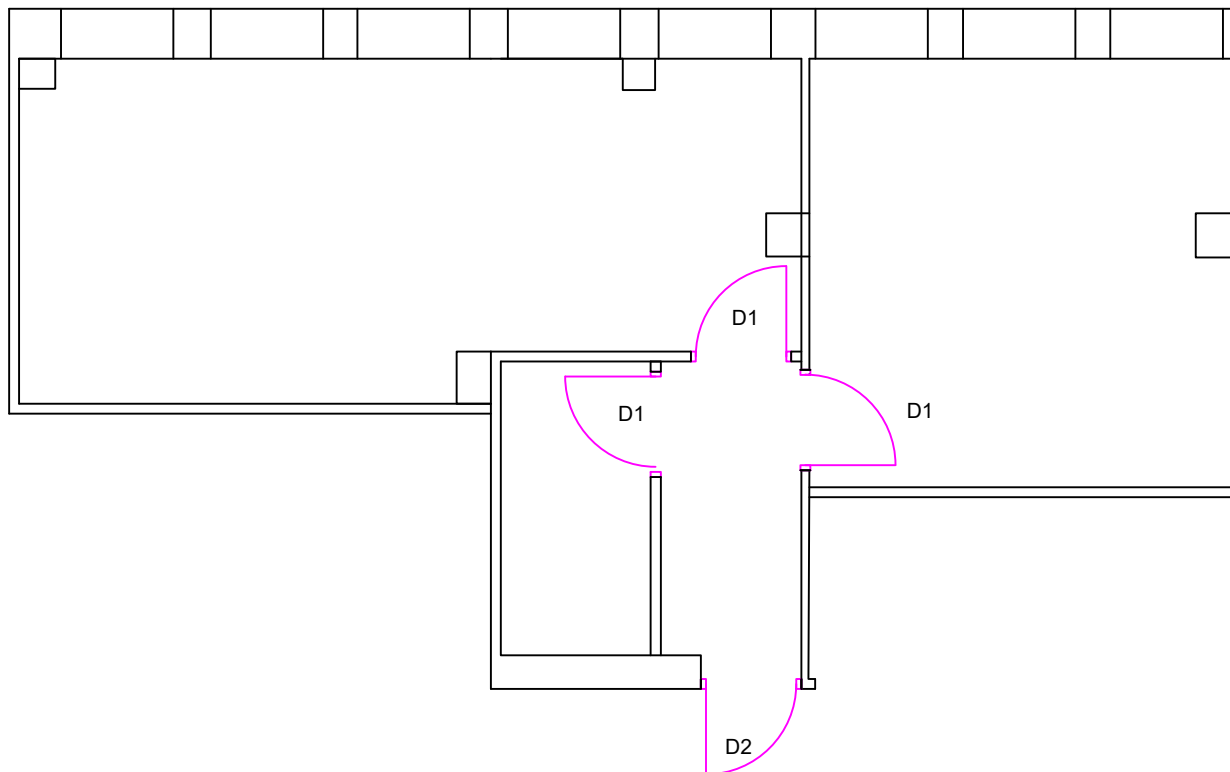


Zestawienie stolarki



LEGENDA

Zestawienie stolarki drzwiowej		
	D1	
	S	H
wymiary w świetle przejścia [cm]	90	200
wymiary w świetle konstrukcji [cm]	98	208
	L	P
ilość	3	0
	D2	
	S	H
wymiary w świetle przejścia [cm]	90	200
wymiary w świetle konstrukcji [cm]	98	208
	L	P
ilość	1	0
Uwagi		
Drzwi D1 jednoskrzydłowe wewnętrzne z płyty wiórowej. Drzwi pełne, klamka z szyldem. Ościeżnica regulowana w kolorze drzwi z uszczelką przymykową. 3 zawiasy, kolor uzgodniony z Zamawiającym. Drzwi D2 wewnętrzne aluminiowe z szybą mleczną, kalmka, zawiasy 3 szt, wkładka zamka kompatybilna z kontrolerem dostępu, możliwość otwarcia kluczem,		

Remont pomieszczenia socjalnego JRG5 Komenda Miejska PSP w Krakowie	
Lokalizacja: Kraków ul. Wyki 3 30-962 Kraków	
Data: kwiecień 2024	
Nazwa: Stolarka	
skala 1:50	lokalizacja I piętro