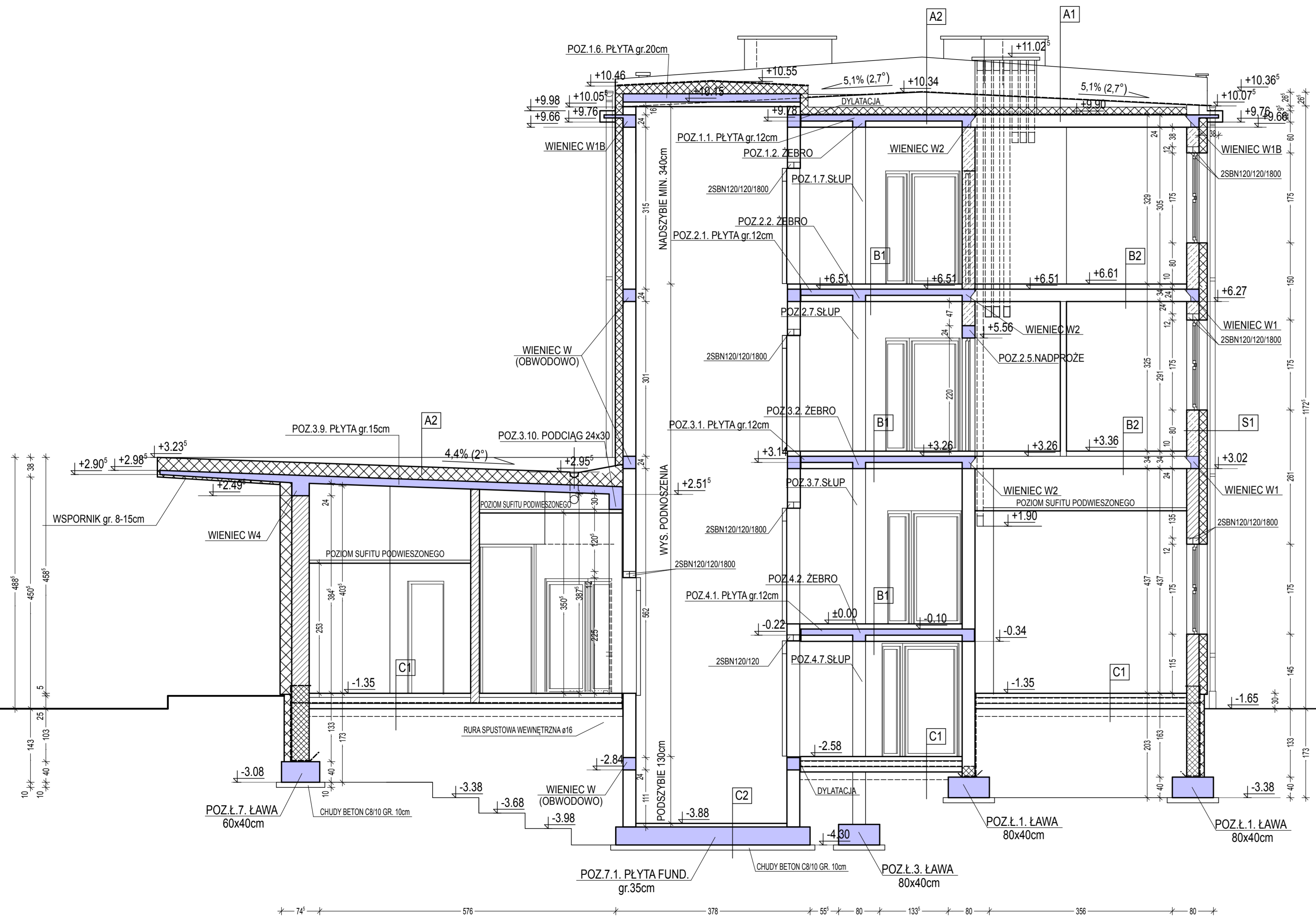
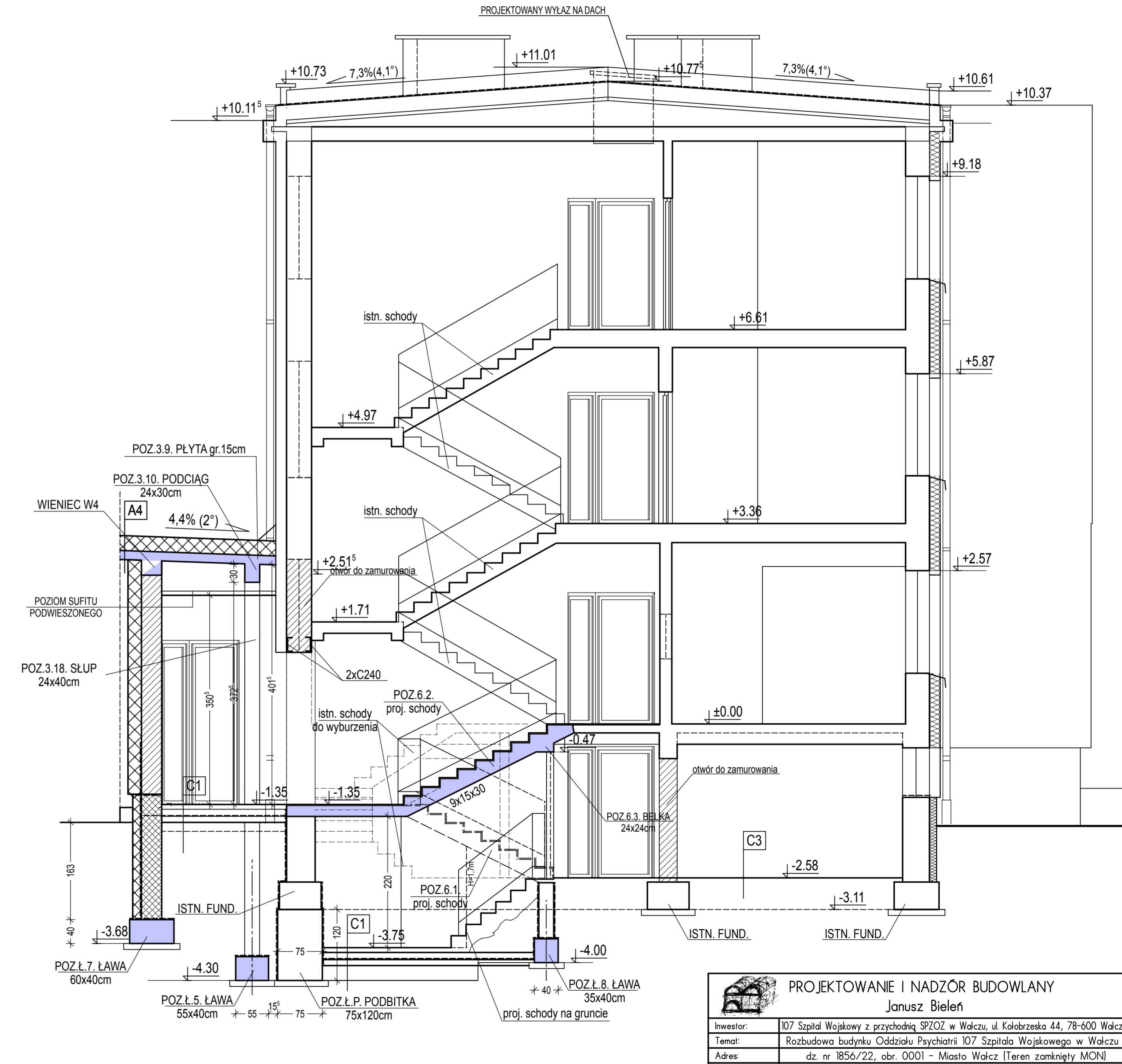


PRZEKRÓJ A-A 1:50

PRZEKRÓJ B-B 1:50



- A1** POKRYCIE PAPOWE (2-WARSTWOWE)
BETONOWA WARSTWA KSZTAŁTUJĄCA SPADEK GR. 5-30CM
TWARDA PIANKA PIR GR. 15CM
PAROIZOLACJA - 1XPAPA ZGRZEWANA
STROP GR.24/12cm
- A2** POKRYCIE PAPOWE (2-WARSTWOWE)
BETONOWA WARSTWA KSZTAŁTUJĄCA SPADEK GR. 5-8CM
TWARDA PIANKA PIR GR. 15CM
PAROIZOLACJA - 1XPAPA ZGRZEWANA
STROP ŻELBETOWY GR. 15CM
- B1** GRES
JASTRYCH CEM. ZBROJONY SIATKĄ 4cm
FOLIA PCW
STYROPIAN 6cm
FOLIA PCW
PŁYTA ŻELBETOWA gr. 12cm
- B2** GRES
JASTRYCH CEM. ZBROJONY SIATKĄ 4cm
FOLIA PCW
STYROPIAN 6cm
2xFOLIA PCW
PŁYTY KANAŁOWE gr.24cm
- C1** GRES
JASTRYCH CEM. ZBROJONY SIATKĄ GR. 8CM
FOLIA PCW
STYROPIAN GR. 12CM
IZOLACJA - 1 x PAPA TERMOZGRZEWALNA
CHUDY BETON C8/10 GR. 10CM
PODSYPKA PIASKOWA GR. 15CM
- C2** BETON C12/15 GR.7CM ZATARTY NA GŁADKO
FOLIA PCW
PŁYTA ŻELBETOWA GR.35CM
CHUDY BETON C8/10 GR. 10CM
PODSYPKA PIASKOWA GR. 15CM
- C3** GRES
JASTRYCH CEM. ZBROJONY SIATKĄ GR. 4CM
FOLIA PCW gr. 0,2mm
PŁYTA PIR GR. 6CM
IZOLACJA - 1 x PAPA TERMOZGRZEWALNA
BETON C16/20 ZBROJONY SIATKĄ GR.6CM
PODSYPKA PIASKOWA ISTN.
- S1** GAZOBETON GR.24CM
STYROPIAN GR.16CM



PROJEKTOWANIE I NADZÓR BUDOWLANY				
Janusz Bieleń				
Investor:	107 Szpital Wojewódzki z przychodnią SPZOZ w Wałczu, ul. Kołobrzaska 44, 78-600 Wałcz			
Temat:	Rozbudowa budynku Oddziału Psychiatrii 107 Szpitala Wojewódzkiego w Wałczu			
Adres:	dz. nr 1856/22, obr. 0001 - Miasto Wałcz (Teren zamknięty MON)			
Rysunek:	Przekrój A-A i B-B			
Projektował:	Sprawdził:	Data:	Skala:	Nr rys.
mgr inż. arch. Henryk Gamański nr. eg. 82/79/OI	mgr inż. arch. Liliana Pato nr. eg. NI-6345/165/84	2017	1:50	8