
USŁUGI PROJEKTOWE

LESZEK ZABROCKI

ul.Sportowa 18, 89-650 CZERSK, NIP 555-131-33-35

tel/fax. 52/398 89 12, tel. kom. 608 284 902

**ROLKOWISKO
W CZERSKU
NAWIERZCHNIA ROLKOWISKA
ETAP-I**

**CZERSK, UL.DWORCOWA 8
DZIAŁKA nr 384/16**

1.

14 LIPCA 2014r.

Nazwa obiektu Budowlanego:	ROLKOWISKO
Adres obiektu Budowlanego:	89-650 CZERSK, UL.DWORCOWA 8 DZIAŁKA nr 384/16
Inwestor:	GMINA CZERSK UL. KOSCIUSZKI 27 89-650 CZERSK
Stadium Opracowania:	PROJEKT BUDOWLANY ETAP I
Branża:	BUDOWLANA
Projektant konstrukcji:	mgr inż. LESZEK ZABROCKI_____ upr. bud. nr 122/Gd/2002 specjalność konstrukcja
Data:	14 LIPCA 2014 r.

SPIS ZAWARTOŚCI PROJEKTU

1. Strony tytułowe	str. 1
2. Spis zawartości projektu	str. 3
3. Oświadczenie wynikające z art. 20 ust.4 Ustawy Prawo Budowlane	str. 4

I CZĘŚĆ OPISOWA

4. Opis techniczny	str. 5
5. Opis planu zagospodarowania	str. 7

II. CZĘŚĆ RYSUNKOWA

Mapa do opiniodawczych	skala 1:1000	str. 8
Rys. 1. Projekt zagospodarowania terenu	skala 1:1000	str. 9
Rys. 2. Rzut fundamentów pod zadaszenie rolkowiska	skala 1:220	str.10
Rys. 3. Fundamenty zbrojenie	skala 1:20	str.11
Rys. 4. Płyta rolkowiska, odwodnienie liniowe	skala 1:200	str.12
Rys. 5. Przekroje przez warstwy konstrukcyjne	skala 1: 50	str.13

III. PRZEDMIAR ROBÓT	str.14
----------------------	--------

OŚWIADCZENIE WYNIKAJĄCE Z ART. 20 UST.4 USTAWY PRAWO BUDOWLANE

Zgodnie z art.20 ust. 4 Ustawy z dnia 7 lipca 1994 r. Prawo budowlane z późniejszymi zmianami, składamy niniejsze oświadczenie:

niniejszy projekt budowlany dotyczący budowy ROLKOWISKA
w zakresie objętym niniejszym opracowaniem, znajdujący się na działce nr 384/16 położonej
w miejscowości Czersk został sporządzony zgodnie z obowiązującymi przepisami oraz
zasadami wiedzy technicznej.

Projektant konstrukcji:

mgr inż. Leszek Zabrocki _____
upr. bud. 122/Gd/2002 specjalność konstrukcja

2014-07-14

OPIS TECHNICZNY

1. PODSTAWA OPRACOWANIA

- Zlecenie inwestora
- Aktualna mapa do celów opiniodawczych w skali 1:1000
- Umowa z inwestorem
- Przepisy ogólne oraz normy i normatywy budowlane
- Wytyczne lokalizacyjne i zakresowe inwestora

2. ZAKRES OPRACOWANIA

Niniejsze opracowanie zawiera projekt utwardzenia pod rolkowisko, w skład którego wchodzi następujący zakres prac budowlanych:

- wykonanie niwelacji terenu
- korytowanie w części płyty
- montaż obrzeży na ławie z oporem
- wykonanie podbudowy ze żwiru 15cm
- wykonanie podbudowy betonowej B15 10cm
- wykonanie izolacji z folii Pe
- wykonanie izolacji ze styropianu ekstrudowanego 5cm
- wykonanie nawierzchni betonowej zdylatowanej z impregnacją
- wykonanie odwodnienia liniowego obwodowego
- wykonanie utwardzenia z kostki betonowej wokół rolkowiska
- montaż band z bramkami i furtkami oraz bramą

3. LOKALIZACJA

Rolkowisko ma powstać na działce nr 384/16 w Czersku przy ul. Dworcowej 8.

Właścicielem w/w działki jest Gmina Czersk.

Lokalizację obiektu zawiera plan zagospodarowania będący integralną częścią niniejszego opracowania projektowego.

4. UKŁAD FUNKCJONALNO-PRZESTRZENNY PLACU ZABAW

Rolkowisko wykonane będzie na terenie z wyminą gruntu na warstwę podbudowy z żwiru 15cm i betonu 10cm oraz nawierzchni betonowej 10-16cm.

Rolkowisko nie będzie ogrodzone ale posiadać będzie bandy wyznaczające boisko.

W dalszym etapie rolkowisko będzie zadaszone dlatego przed wykonanie płyty należy wykonać stopy żelbetowe i ławy fundamentowe zintegrowane z płytą rolkowiska.

5.0. ROLKOWISKO

1) Układ funkcjonalny

Na placu w kształcie prostokąta zostaną ustawione bandy do gry w hokeja na rolkach a w okresie zimowym na lodzie.

2) Dane materiałowe

1. **Plac utwardzony** o wymiarach **24,05/42,71m** będzie wykonany z betonu B30 o nawierzchni szlifowanej i impregnowanej. Warstwa wierzchnia ułożona ze spadkiem na cztery strony o nachyleniu od 0.5%.

Warstwy nawierzchni i podbudowy:

- Beton B30 o nawierzchni szlifowanej grubości 10-16cm ze zbrojeniem włóknem stalowym np. Baumix w ilości 25 kg/m³, hydrotechniczny W8, o mrozoodporności F150 i wytrzymałości na ścieranie 2,5 cm³/50 cm²

- Folia PE 2x
- Styropian ekstrudowany XPS S70 grubości 5cm
- Folia PE 2x
- Podbudowa z chudego betonu B10 grubości 10cm (na części bez asfaltu)
- Zagęszczony żwir wielofrakcyjny o uziarnieniu 0-31,5mm 15cm(na części bez asfaltu)
- Grunt rodzimym (na części bez asfaltu)
- Asfaltobeton istniejący

Plac zostanie ograniczony obrzeżami betonowymi 8/30/100cm jednostronnie fazowanymi z ławach z oporem.

Górna płaszczyzna obrzeży zlicowana z nawierzchnią betonową.

W płycie należy wykonać szczeliny dylatacyjne o wymiarach pola dylatacyjnego 5,00m × 5,00m na głębokość 1/3 grubości płyty lub nacięcia przeciwskurczowe .

Po 30 dniach należy założyć sznury dylatacyjne oraz wypełnić dylatacje masą silikonowo-akrylową lub woskiem.

Nawierzchnię utwardzoną należy usytuować powyżej otaczającego terenu w sposób uniemożliwiający wpływ wody z terenu na nawierzchnię rolkowiska.

Nawierzchnia powinna być:

- równa i gładka (dla osób poruszających się na deskorolce lub rolkach z kółkami o średnicy 44 – 59 mm nie może być żadnych odczuwalnych nierówności w nawierzchni jezdnej),
- odporna na punktowe uderzenia.

2. **Odwodnienie liniowe** z korytek z tworzywa sztucznego z pokrywą z tworzywa czarnego, wymiar 130x105 ze spadkiem wewnętrznym. Projektowane odwodnienie włączyć poprzez odpływy dolne 110mm do kanalizacji deszczowej z rur PCV 160mm. Włączenia wykonać za pomocą wejścia "in situ". Rury zbiorcze wykonać z rur PCV do kanalizacji zewnętrznej PCV110 klasy SN8 łączonych za pomocą uszczeltek gumowych. przewody odprowadzające włączyć do studzienek rewizyjnych z rur Ø 425 PCV i odprowadzić do istniejących studni kanalizacji deszczowej.

3. **Bandy profesjonalne polietylenowe** wyposażone w bramę wjazdową dla rolby oraz furtki dla łyżwiarzy a także **dwie brami do hokeja**. Konstrukcja wykonana ze stali galwanizowanej, wypełnienie bandy z polietylenu stabilizowanego przeciw promieniowaniu UV, o grubości 10 mm. Wysokość bandy ok. 1,2 m. Za bramkami zabezpieczenie PE do wysokości min.350cm.

Wymiar lodowiska 20x40m.

6. DANE CHARAKTERYSTYCZNE

Rodzaj przegrody lub czynnika	powierzchnia m ²
Powierzchnia rolkowiska	1027,18
Powierzchnia rolkowiska z opaską i odwodnieniem	1293,72

Projektant konstrukcji:

mgr inż. Leszek Zabrocki _____

upr. bud. 122/Gd/2002 specjalność konstrukcja

OPIS PROJEKTU ZAGOSPODAROWANIA TERENU

1. PRZEDMIOT INWESTYCJI

Budowa rolkowiska na działce nr 384/16 położonej w miejscowości Czersk przy ul. Dworcowej 8

2. INWESTOR

Gmina Czersk
89-650 Czersk, ul. Kościuszki 27

3. ISTNIEJĄCY STAN ZAGOSPODAROWANIA TERENU

Działka nr 384/16 jest zagospodarowana i ogrodzona.
Na terenie działki znajdują się budynki szkolne a lokalizacja rolkowiska pokrywa się z obecnym boiskiem asfaltowym do piłki ręcznej.

4. OŚWIADCZENIE O KOLIZJI PLANOWANEJ INWESTYCJI Z SIECIAMI ZEWNĘTRZNYMI

Na terenie działki 384/16 znajdują się sieci zewnętrzne wodociągowa, kanalizacyjna oraz energetyczna
Planowana inwestycja tj. budowa rolkowiska nie koliduje z sieciami zewnętrznymi. Planowane odwodnienia włączone będą do istniejących sieci kanalizacji deszczowej.

5. INFORMACJE O TERENIE OBJĘTYM OCHRONĄ KONSERWATORSKĄ

Teren, na którym usytuowana jest działka nr 384/16 nie należy do terenu objętego strefą ochrony konserwatorskiej.

6. PROJEKTOWANE ZAGOSPODAROWANIE DZIAŁKI

Na działce projektuje się wykonanie płyty rolkowiska a w następnym etapie ustawienie urządzeń związanych z drugą funkcją czyli lodowiskiem oraz zadaszenie całości płyty.

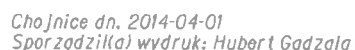
7. ZESTAWIENIE POWIERZCHNI POSZCZEGÓLNYCH CZĘŚCI DZIAŁKI

Powierzchnia działki	9665,00 m ²
Powierzchnia rolkowiska	1293,72 m ²

Projektant konstrukcji:

mgr inż. Leszek Zabrocki _____
upr. bud. 122/Gd/2002 specjalność konstrukcja

Układ wsp. płaskich: 2000 strefa 6 (18'), układ odn.: Kronsztadt 86

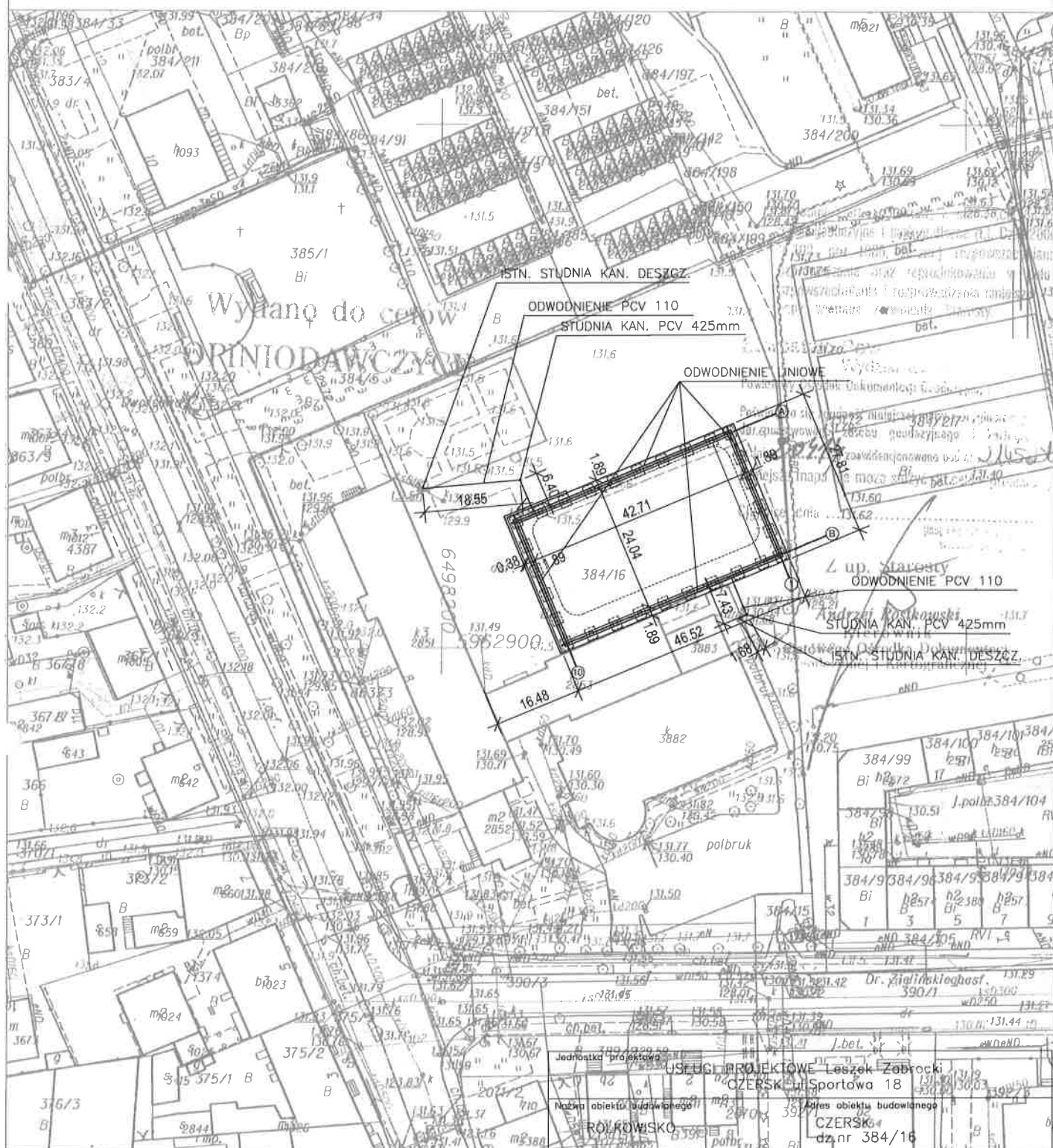


Województwo: pomorskie
Powiat: chojnicki
Jednostka ewidencyjna: Czersk - M 220204_4
Obręb: Czersk 0001
Działka: 384/16

WYRYS Z MAPY ZASADNICZEJ

SKALA 1:1000

Układ wsp. płaskich: 2000 strefa 6 (18°), układ odn.: Kronsztadt 86



Chojnice dn. 2014-04-01
Sprządził/ druk: Hubert Gadzala

Jednostka projektowa: USŁUGI PROJEKTOWE Leszek Zabrocki
CZERSK Sportowa 18
Nazwa obiektu budowlanego: ROLNICTWO
Adres obiektu budowlanego: CZERSK
dz nr 384/16

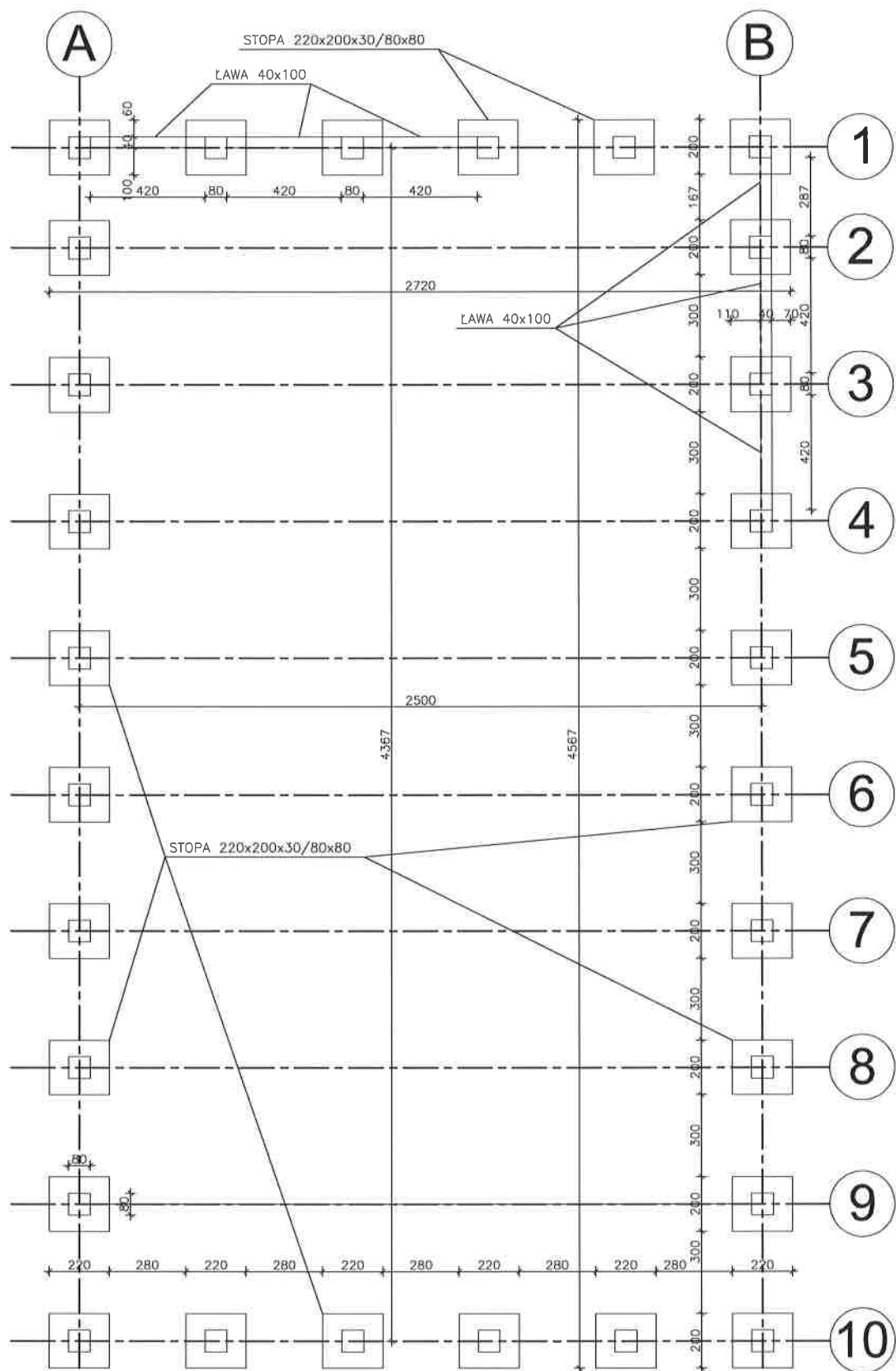
Przedmiot rysunku: PROJEKT ZAGOSPODAROWANIA

Nr rysunku: 1

Skala rysunku: 1:1000

Projektant: mgr inż. LESZEK ZABROCKI
upr.bud.122/Gd/2002 spec.konst.budow.

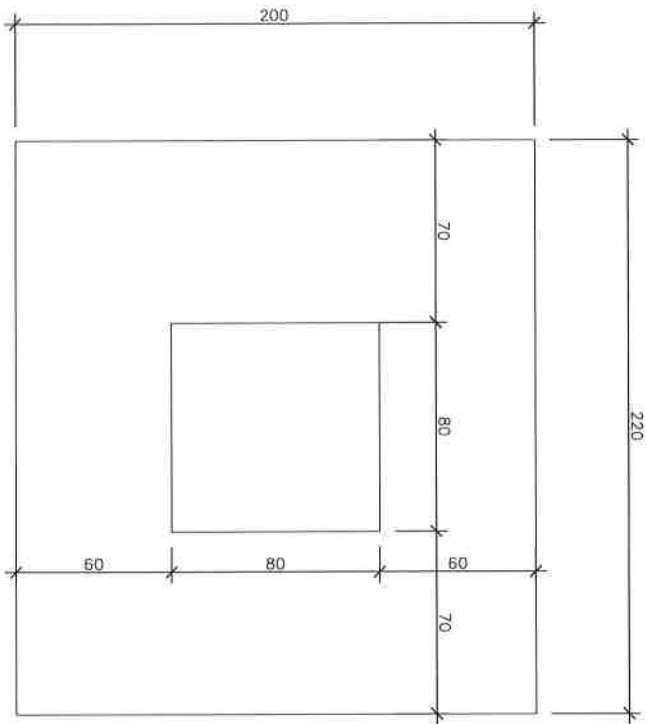
14.07
2014



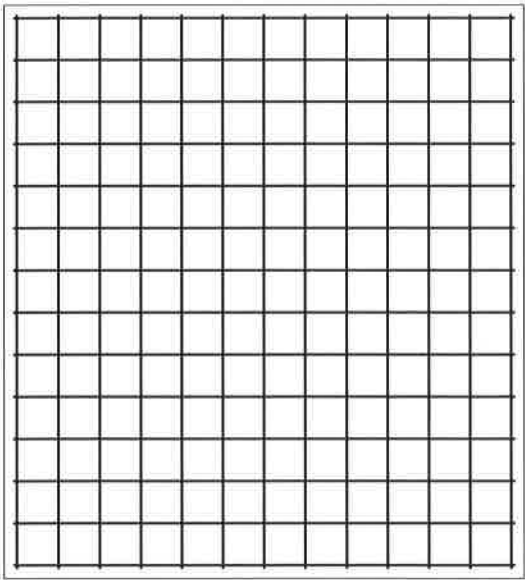
BETON B25
STAL RB500

Jednostka projektowa		
USŁUGI PROJEKTOWE Leszek Zabrocki CZERSK ul.Sportowa 18		
Nazwa obiektu budowlanego	Adres obiektu budowlanego	
ROLKOWISKO	CZERSK dz.nr 384/16	
Przedmiot rysunku	Nr rysunku	Skala rysunku
RZUT FUNDAMENTÓW STOPY I ŁAWY FUNDAMENTOWE	2	1:220
Projektant :		
mgr inż. LESZEK ZABROCKI upr.bud.122/Gd/2002 spec.konst.budow.		
		14 07 2014

STOPA FUNDAMENTOWA 1:20
szt. 28

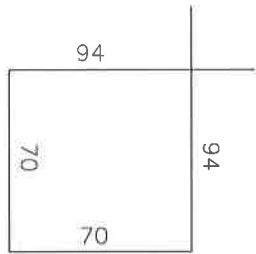


nr2 $\phi 16\text{mm}$ co 16cm
STAL AIIIIN L=210 szt.13

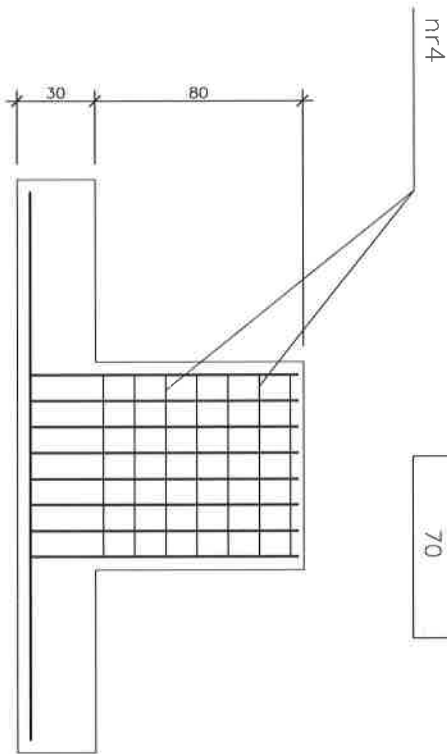


nr1 $\phi 16\text{mm}$ co 16cm
STAL AIIIIN L=190 szt.14

ŁAWA FUNDAMENTOWA 1:20

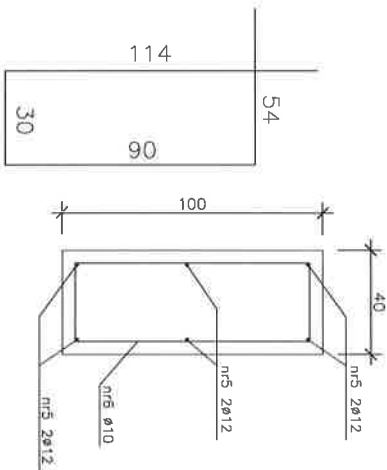


nr4 $\phi 10$ co 12cm
STAL A-0 L=304 szt.7



nr3 $\phi 16\text{mm}$ co 10cm
STAL AIIIIN L=128 szt.28

ŁAWA FUNDAMENTOWA 1:20



nr6 $\phi 10$ co 20cm
STAL A-0 L=288 szt.113

nr5 $\phi 12\text{mm}$
STAL AIIIIN L=1580 szt.6
STAL AIIIIN L=1447 szt.6

Wzrostki projektowe	USŁUGI PROJEKTYWNE	Łaszek Zaborcki
Nazwa obiektu budowlanego	CZERSK ul.Sportowa 18	
Nazwa obiektu budowlanego	CZERSK	
Przeznaczenie obiektu	dz.nr 384/16	
FUNDAMENTY ZBRÓJENIE	3	1:20
Projektant i mgr inż. LESZEK ZABROCKI upr.bud.122/66/2002 specjalist budow.		14.07.2017

PRZEKRÓJ PRZEZ SCHODY

W1

PŁYTA BETONOWA DYLATOWANA
ZE SPADKIEM 0,5% GR 10-16cm

FOLIA PE 2x

STRODUR XPS 70 GR 5cm

FOLIA PE 2x

ISTNIEJĄCA WARSTWA
ASFALOBETONU 8cm

ISTNIEJĄCA PODBUDOWA
GRUZOBEOTONU GR. 15cm

W2

KOSTKA BETONOWA GR 6cm

PODSYPKA PIASKOWO-CEMENTOWA GR 9cm

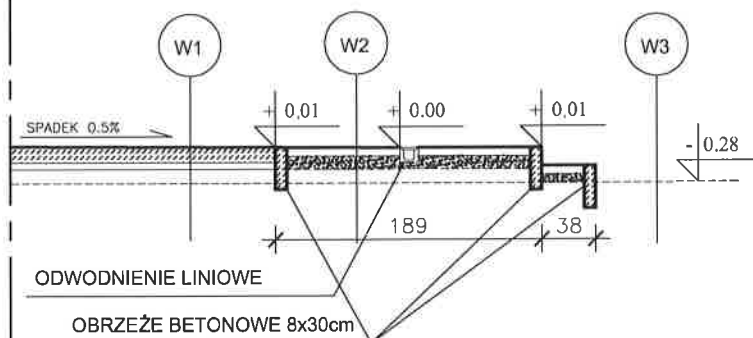
ISTNIEJĄCA WARSTWA
ASFALOBETONU 8cm

ISTNIEJĄCA PODBUDOWA
GRUZOBEOTONU GR. 15cm

W3

ISTNIEJĄCA WARSTWA
ASFALOBETONU 8cm

ISTNIEJĄCA PODBUDOWA
GRUZOBEOTONU GR. 15cm

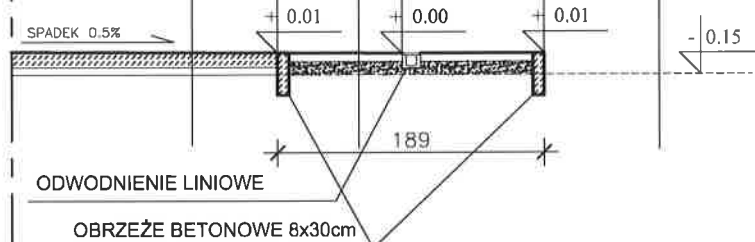


PRZEKRÓJ PRZEZ CHODNIK

W1

W2

W3



PRZEKRÓJE POZA PŁYTĄ ASFALTOWĄ

W1

PŁYTA BETONOWA DYLATOWANA
ZE SPADKIEM 0,5% GR 10-16cm

FOLIA PE 2x

STRODUR XPS 70 GR 5cm

FOLIA PE 2x

PODBUDOWA BETONOWA
CHUDY BETON 10cm

PODSYPKA ŻWIROWA
FRAKCJA 0-31,5 O GR 15cm

W2

KOSTKA BETONOWA GR 6cm

PODSYPKA PIASKOWO-CEMENTOWA GR 5cm

PODBUDOWA BETONOWA
CHUDY BETON 10cm

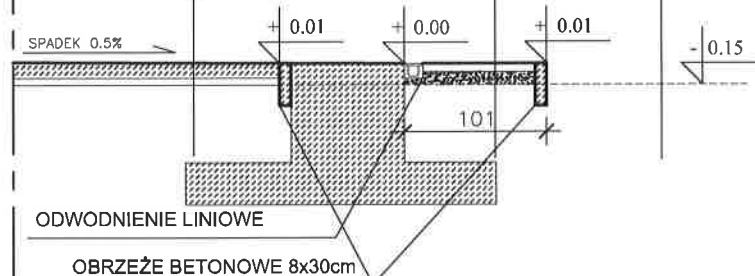
PODSYPKA ŻWIROWA
FRAKCJA 0-31,5 O GR 15cm

PRZEKRÓJ PRZEZ STOPE

W1

W2

W3



Jednostka projektowa			
USŁUGI PROJEKTOWE Leszek Zabrocki CZERSK ul.Sportowa 18			
Nazwa obiektu budowlanego		Adres obiektu budowlanego	
ROLKOWISKO		CZERSK dz.nr 384/16	
Przedmiot rysunku		Nr rysunku	Skala rysunku
PRZEKROJE PRZEZ WARSTWY KONSTRUKCYJNE NAWIERZCHNI		5	1:50
Projektant :			14 07
mgr inż. LESZEK ZABROCKI upr.bud.122/Gd/2002 spec.konst.budow.			2014