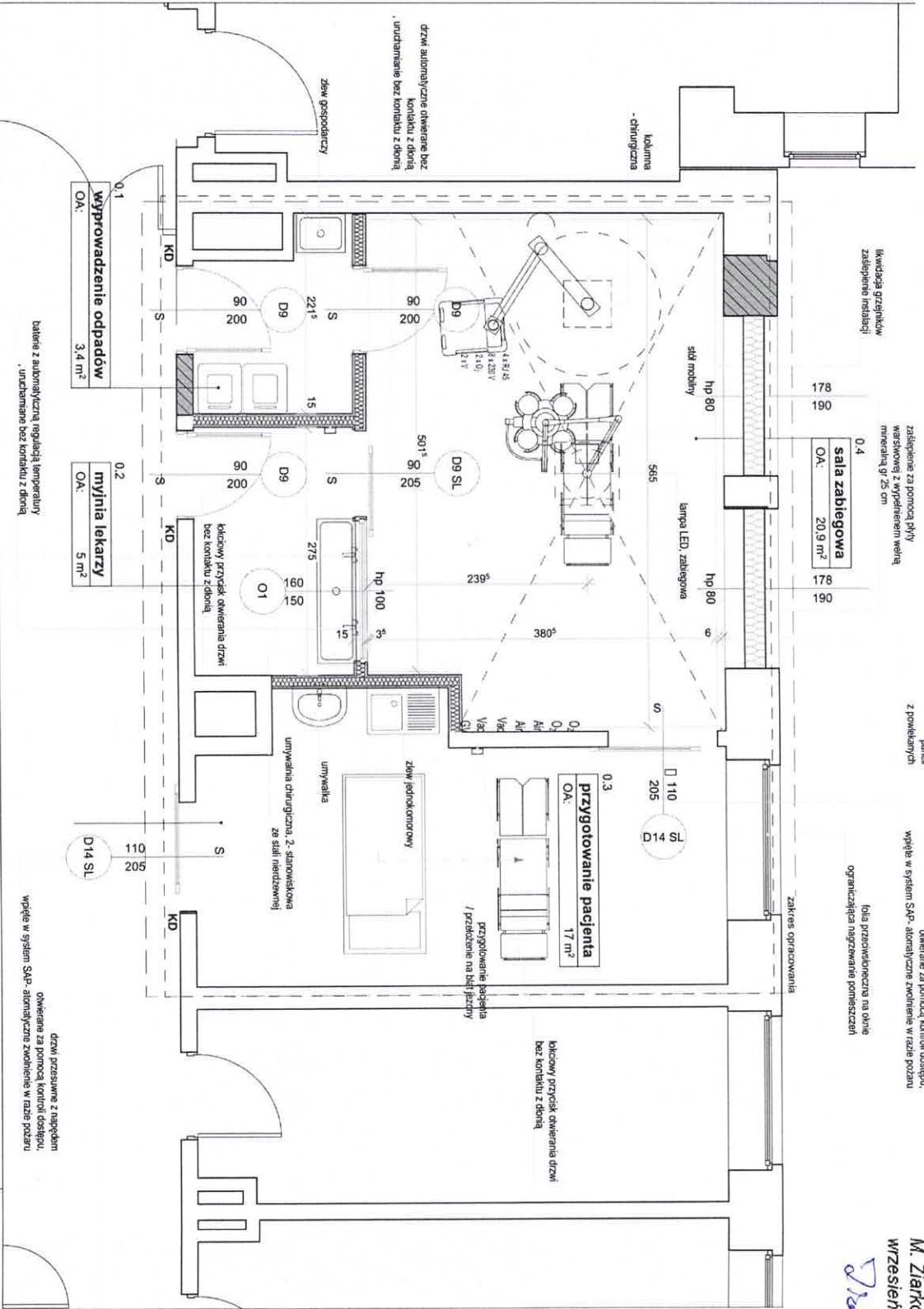


W ramach projektu pn. „Zakup nowoczesnej centrali wentylacyjnej z filtrami HEPA na salę zabiegową oddziału laryngologii w WS SP ZOZ w Zgorzlecu”

drzwi przesuwne z napędem otwierane za pomocą kontroli dostępu, wpięte w system SAP- atomizacyjne zwoleńne w razie pożaru

M. Ziarko  
wrzesień 2021

*Dzielen*



**Zestawienie pomieszczeń**

Nr	Nazwa pomieszczenia	Wykończenie posadzki	Wykończenie ścian	Wykończenie sufitu	Wysokość	Obwód netto	Objętość netto	Powierzchnia
0.1	wyprrowadzenie odpadów	PVC homogeniczne	farba szorowalna	sufit GK	250	808	8,57	3,4
0.2	myjnia lekarzy	PVC homogeniczne	farba szorowalna	sufit GK	250	920	12,52	5,0
0.3	przygotowanie pacjenta	PVC homogeniczne	farba szorowalna paneli z blachy powlekanej/ nierdzewnej	sufit kasetonowy- higieniczny	250	1 867	42,35	17,0
0.4	sala zabiegowa	PVC przewodząca		blachy nierdzewnej	270	1 891	56,32	20,9
								<b>46,3 m<sup>2</sup></b>

RHS 1.3 Rzut pomieszczeń - koncepcja nr 1