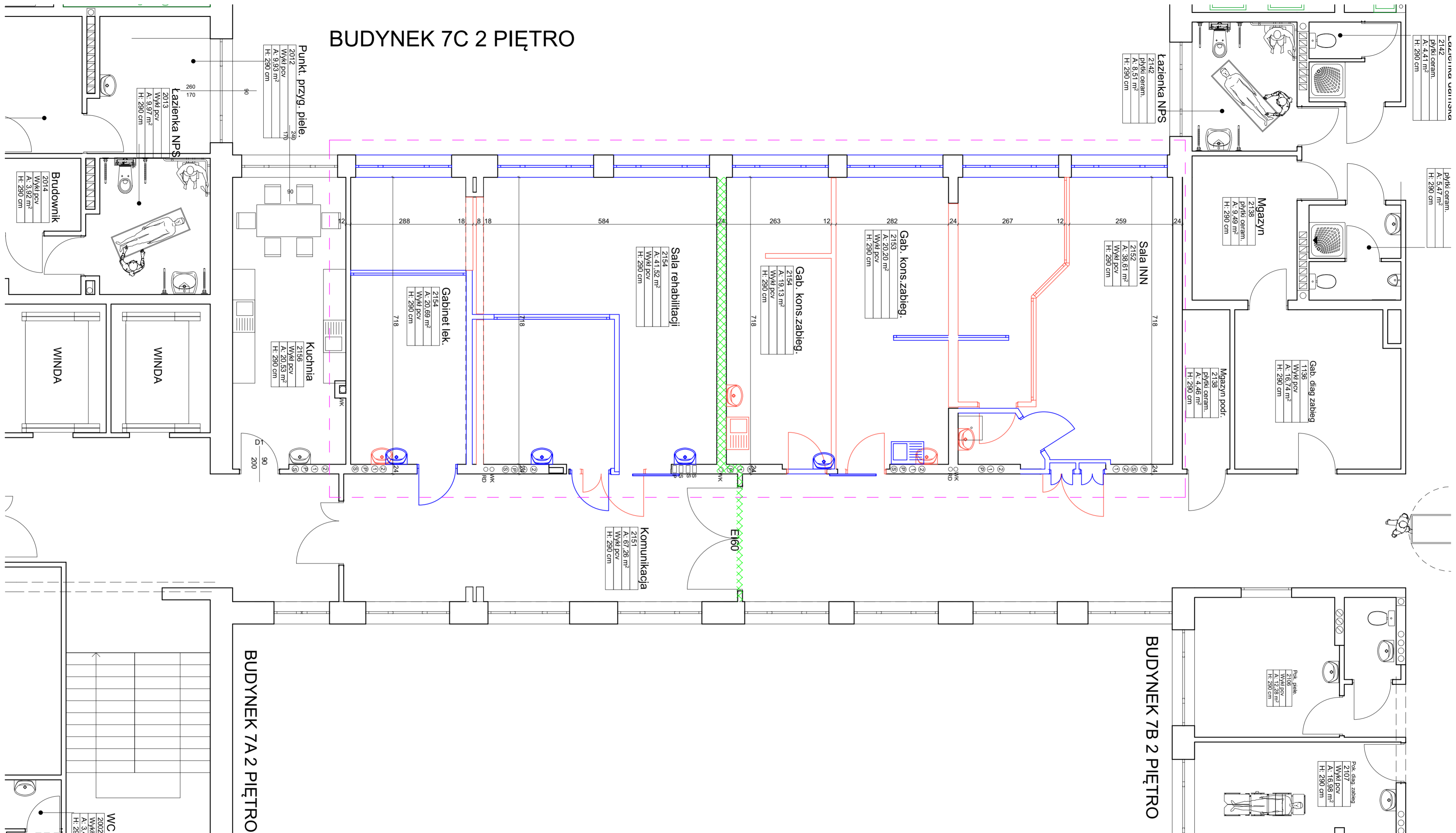


LEGENDA

1A + 1e	BUDYNEK ŁÓŻKOWY Z ŁĄCZNIKIEM
1B	BUDYNEK DIAGNOSTYCZNO ZABIEGOWY
1C	BUDYNEK POMOCY DORAŻNEJ
1D+1f	BUDYNEK PRZYCHODNI Z ŁĄCZNIKIEM
1H+1g	BUDYNEK PAWILONU DZIECIĘCEGO Z ŁĄCZNIKIEM
7A+7B+7C	BUDYNEK PAWILONU ŁÓŻKOWEGO
2A+2B+2C	BUDYNEK KUCHNI
3	BUDYNEK ANATOMII PATOLOGICZNEJ
5	BUDYNEK MIKROBIOLOGII
6	BUDYNEK WARSZTATÓW
8	BUDYNEK ANGIOGRAFII
11	BUDYNEK AGREGATÓW
13	BUDYNEK HYDROFOROWNI
15	BUDYNEK KOTŁOWNI
14	BUDYNEK TLENOWNI
16	PORTIERNIA
17	OSTAŁY SZKOLENIA PALIATYWY
18	TUNEL BRUDNY
18	TUNEL CZYSTY
18	GARAŻE
19	OSADNIK IMHOFFA
20	NOWY BUDYNEK
	LOKALIZACJA INWESTYCJI

Rys nr 1 lokalizacja inwestycji

TEMAT	Zaprojektowanie i wykonanie przebudowy/modernizacji części Kliniki Neurologii na potrzeby Intensywnego Nadzoru Neurologicznego	NR RYSUNKU 1
ADRES	Szpital Uniwersytecki nr 2 im. dr. Jana Bizyleła ul. Ujejskiego 75, 85-168 Bydgoszcz	DATA: 31.05.2024r.
NAZWA RYSUNKU	Lokalizacja inwestycji	



- Zakres opracowania
- Elementy do demontażu / likwidacji
- Elementy nowe / do zamontowania

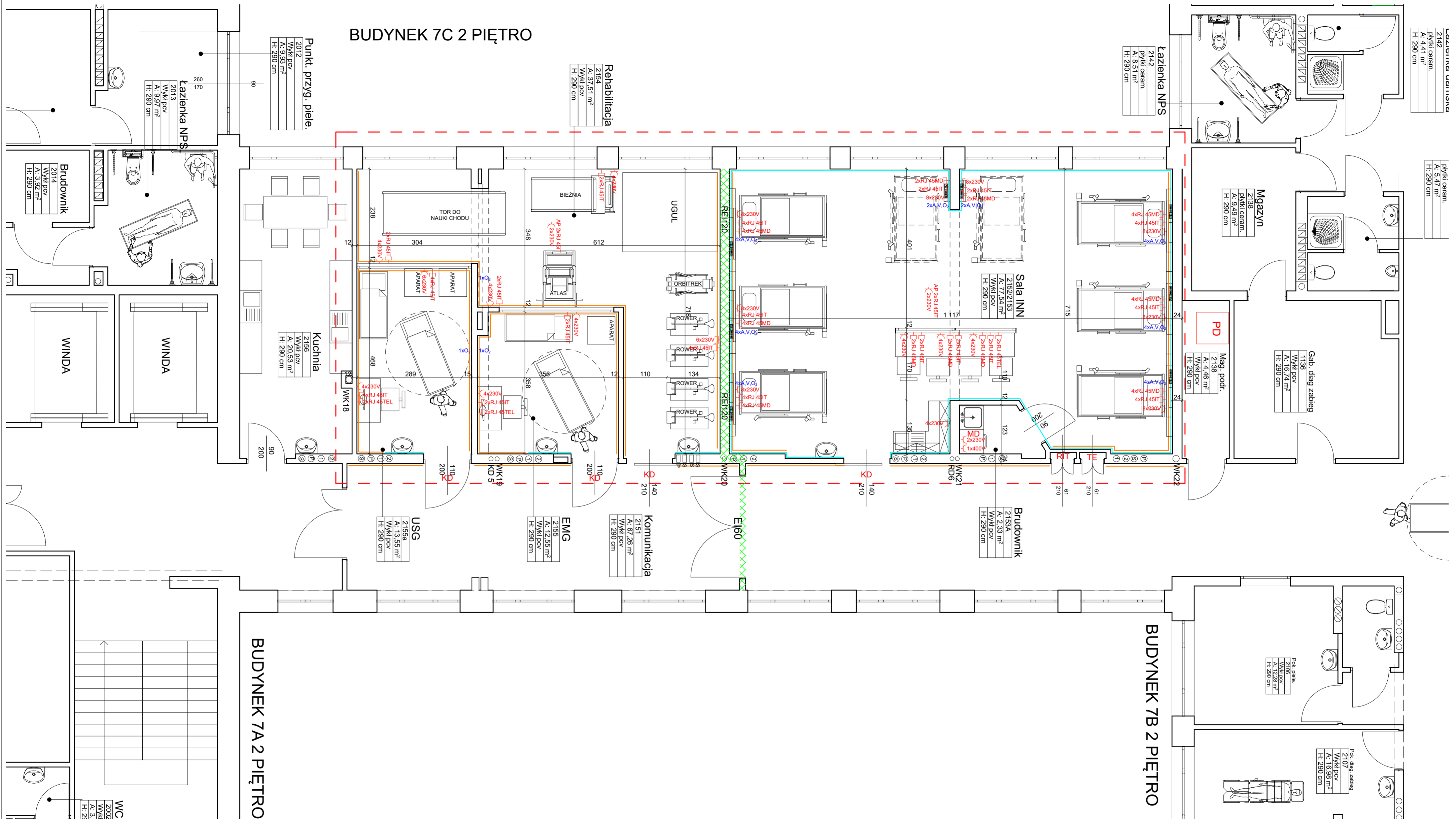
Rys 2 zmiany w pomieszczeniach inwentaryzacja

TEMAT	Zaprojektowanie i wykonanie przebudowy/modernizacji części Kliniki Neurologii na potrzeby Intensywnego Nadzoru Neurologicznego	NR RYSUNKU	2
ADRES:	Szpital Uniwersytecki nr 2 im. dr. Jana Bizziela ul. Ujejskiego 75, 85-168 Bydgoszcz	DATA:	31.05.2024r.
NAZWA RYSUNKU	Zmiany w pomieszczeniach / inwentaryzacja		



Rys nr 3 dokumentacja archiwalna

TEMAT	Zaprojektowanie i wykonanie przebudowy/modernizacji części Kliniki Neurologii na potrzeby Intensywnego Nadzoru Neurologicznego	NR RYSUNKU 3
ADRES	Szpital Uniwersytecki nr 2 im. dr. Jana Bizziela ul. Ujejskiego 75, 85-168 Bydgoszcz	DATA: 31.05.2024r.
NAZWA RYSUNKU	Dokumentacja archiwalna	



LEGENDA

---	Zakres opracowania
---	Okładzina ścienna pcv
---	Odboje ścienne pcv
2xRJ 45IT	Gniazda internetowe
2xRJ 45MD	Gniazda internetowe medyczne
2xRJ 45TEL	Gniazda telefoniczne
4x230V	Gniazda elektryczne
AP 2xRJ 45IT	Access point
4xA.V.O ₂	Gazy medyczne

Rys nr 4 wstępna koncepcja

TEMAT	Zaprojektowanie i wykonanie przebudowy/modernizacji części Kliniki Neurologii na potrzeby Intensywnego Nadzoru Neurologicznego	NR RYSUNKU 4
ADRES:	Szpital Uniwersytecki nr 2 im. dr. Jana Bizziela ul. Ujejskiego 75, 85-168 Bydgoszcz	DATA: 31.05.2024r.
NAZWA RYSUNKU	Wstępna koncepcja	

PRZEJŚCIE PRZEZ STROP
DO PD NA WYSOKIM
PARTERZE

ROZDZIELNIA ELEKTRYCZNA
BUDYNEK 7B NISKI PARTER

CENTRALA DSO
BUDYNEK 7B NISKI PARTER

PRZEJŚCIE PRZEZ STROP
DO PUNKTU DOSTĘPOWEGO
NA 1 PIĘTRZE (KARDIOLOGIA)

PROPONOWANA LOKALIZACJA
PD INFORMATYKA BUDYNEK 7B 2 PIĘTRO

PROPONOWANA LOKALIZACJA
CENTRALI SAP BUDYNEK 7B 2 PIĘTRO

PD INFORMATYKA
BUDYNEK 7B NISKI PARTER

LOKALIZACJA INWESTYCJI
BUDYNEK 7B 2 PIĘTRO

TUNEL BRUDNY

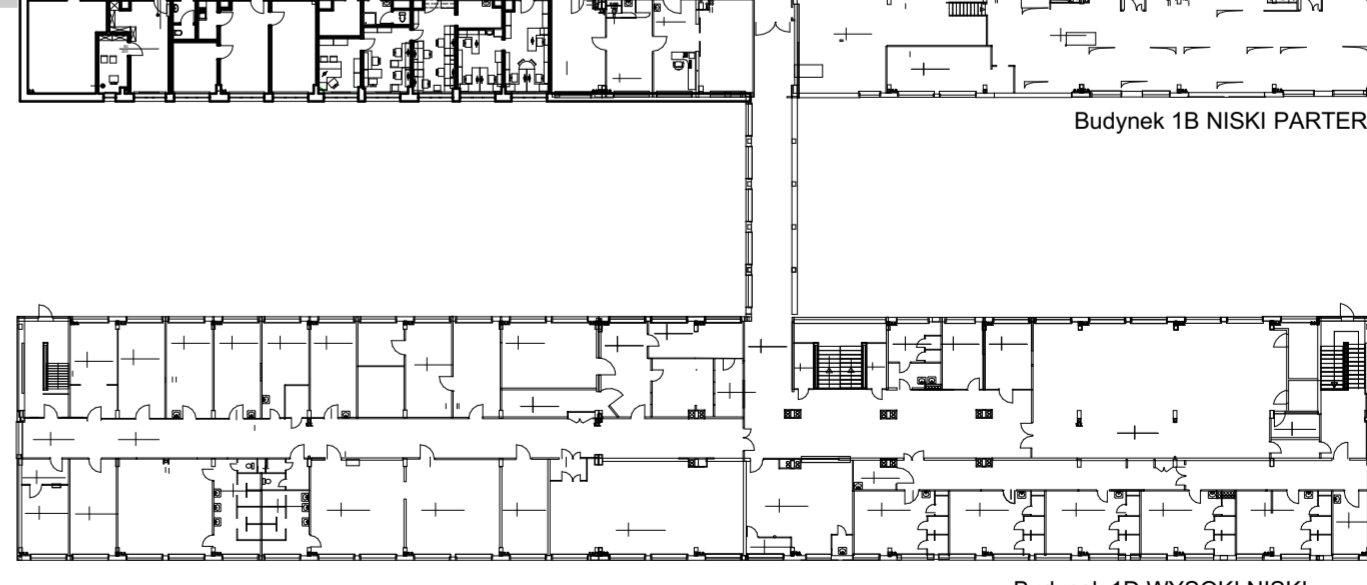
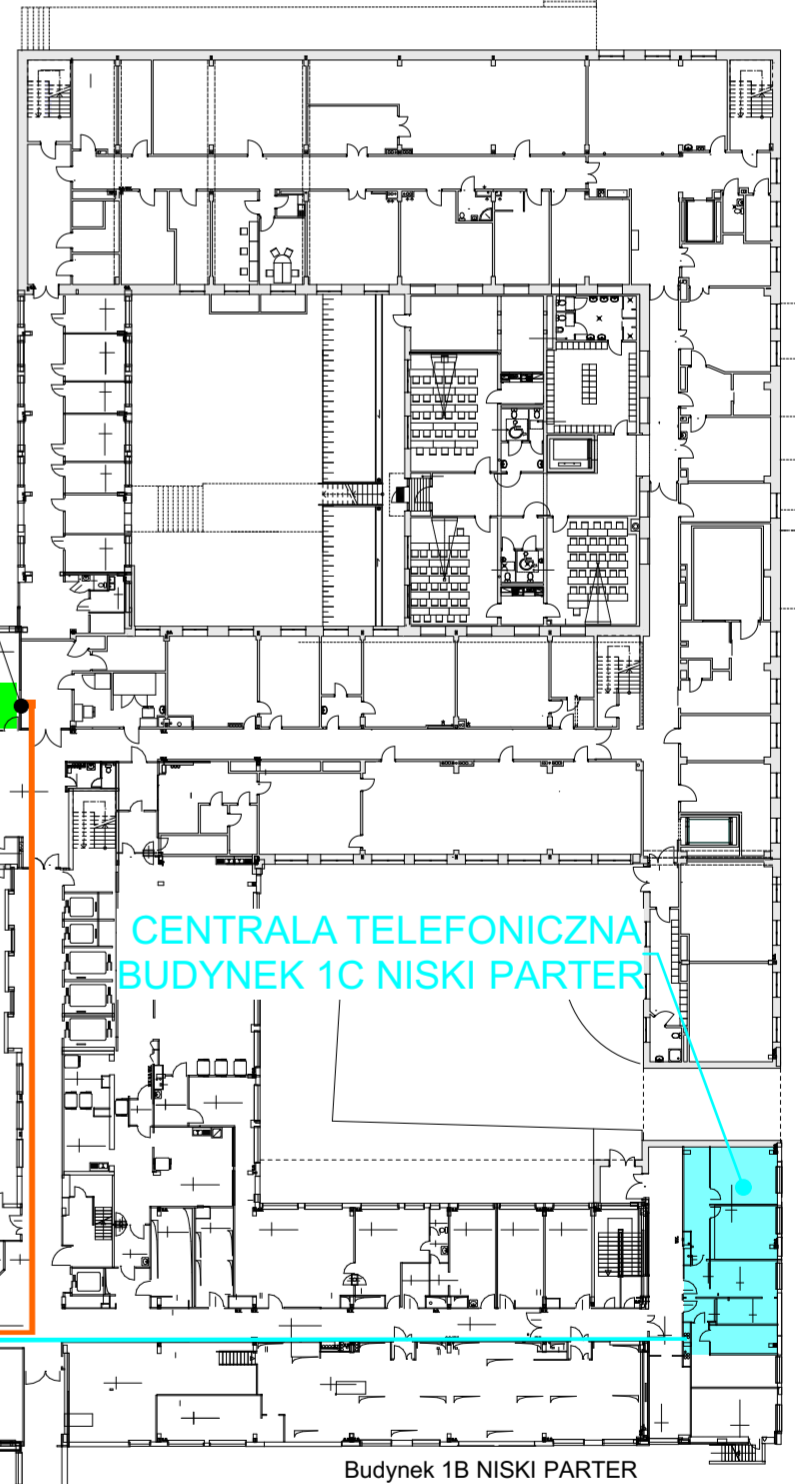
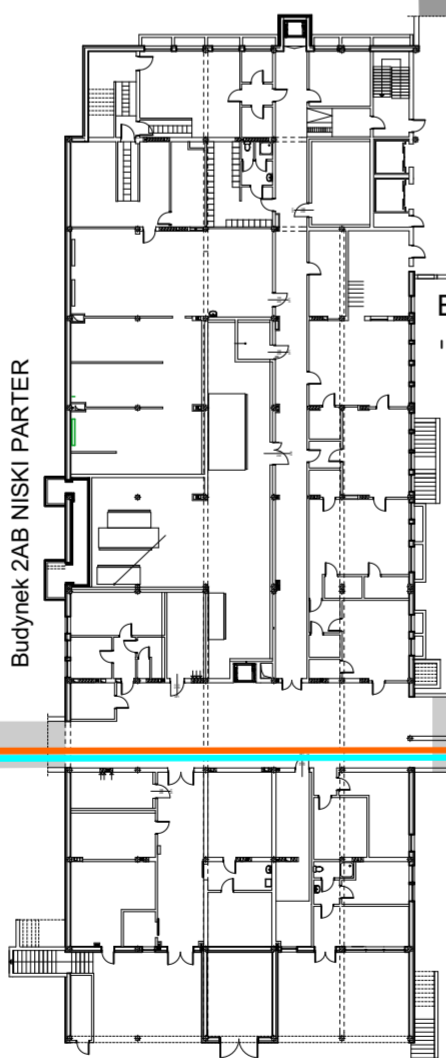
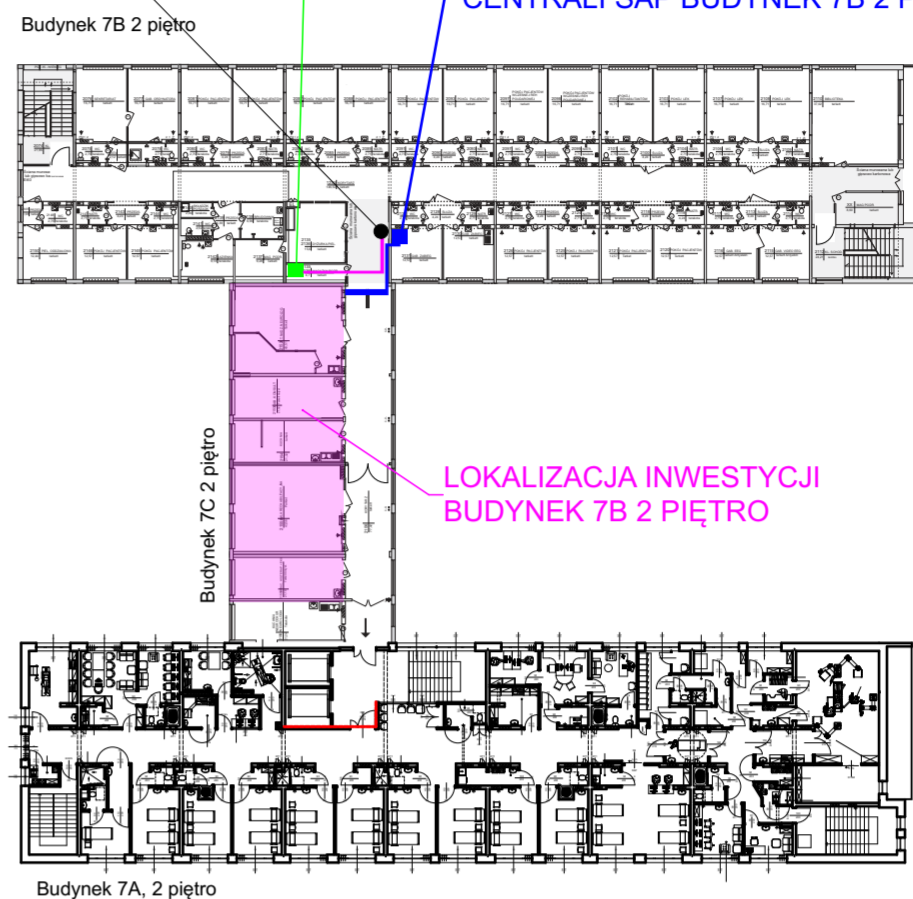
TUNEL CZYSTY

PRZEJŚCIE PRZEZ STROP
DO SERWEROWNI NA WYSOKIM
PARTERZE

GPD BUDYNEK 1A WYSOKI PARTER

BUDYNEK 1H WYSOKI PARTER

CENTRALA TELEFONICZNA
BUDYNEK 1C NISKI PARTER



LEGENDA

- PD Kardiologia budynek 7B I piętro (skrętka 1xF/UTP kat6a), około 15mb
- GPD w pomieszczeniu serwerowni zlokalizowanym na wysokim parterze budynku nr 1A (światłowód SM G.652.D 12 włókien), około 360mb
- PD INFORMATYKA pawilon suterena (światłowód SM G.652.D 12 włókien, skrętka 1xF/UTP kat6a), około 20mb
- Trasa kablowa elektryczna około 60mb
- Trasa kablowa telefoniczna około 370mb
- Trasa kablowa instalacji p.poż około 40mb

Rys nr 5 trasy kablowe

TEMAT	Zaprojektowanie i wykonanie przebudowy/modernizacji części Kliniki Neurologii na potrzeby Intensywnego Nadzoru Neurologicznego	NR RYSUNKU 5
ADRES:	Szpital Uniwersytecki nr 2 im. dr. Jana Bizuela ul. Ujejskiego 75, 85-168 Bydgoszcz	DATA: 31.05.2024r.
NAZWA RYSUNKU	Trasy kablowe -przyłącza	