

The logo consists of the lowercase letters 'kpfr' in a bold, sans-serif font. The letters 'k', 'p', and the first 'r' are colored red, while the 'f' and the second 'r' are colored blue. There are small red triangles at the top of the 'k' and the bottom of the second 'r'.

Kujawsko-Pomorski
Fundusz Rozwoju

**SYSTEM IDENTYFIKACJI WIZUALNEJ
KUJAWSKO-POMORSKIEGO FUNDUSZU ROZWOJU**

spis treści

1. Elementy bazowe

| | |
|--|----|
| 1.1 Znak podstawowy | 3 |
| 1.2 Konstrukcja znaku | 4 |
| 1.3 Pole ochronne znaku | 5 |
| 1.4 Niedopuszczalne użycie | 6 |
| 1.5 Kolorystyka | 7 |
| 1.6 Proporcje kolorów | 8 |
| 1.7 Warianty kolorystyczne | 9 |
| 1.8 Znak poziomy | 10 |
| 1.9 Znak poziomy - konstrukcja | 11 |
| 1.10 Znak poziomy - pole ochronne | 12 |
| 1.11 Znak poziomy - wersje kolorystyczne | 13 |
| 1.12 Znak na tłach | 14 |
| 1.13 Element graficzny | 15 |
| 1.14 Typografia - krój podstawowy | 16 |
| 1.15 Typografia - krój uzupełniający | 17 |
| 1.16 Umieszczenie adresu www | 18 |

2. Nośniki identyfikacji

| | |
|----------------------------|-------|
| 2.1 Wizytówka (90x50 mm) | 19 |
| 2.2 Papier listowy | 20-30 |
| 2.3 Reklama prasowa - pion | 31-34 |
| 2.4 Roll-up | 35-36 |
| 2.5 Teczka ofertowa | 37-40 |
| 2.6 Ulotka DL | 41-42 |
| 2.7 Długopis | 43 |

znak podstawowy

Najważniejszym elementem systemu identyfikacji wizualnej jest logo.

Składa się ono z sygnetu zawierającego akronim KPFR oraz logotypu (graficzny zapis nazwy) zawierającego pełną nazwę funduszu.

Sygnet jest nowoczesną, graficzną interpretacją akronimu. Logotyp jest bezszeryfowym krojem nawiązującym stylistycznie do formy opracowanego akronimu.

Dodatkowe elementy graficzne w sygnecie podkreślają: rozwój, postęp, nowoczesność, współzależność.

Kolorystyka logo opiera się na barwach występujących w regionalnych strojach ludowych i nawiązuje do kolorystyki logo województwa kujawsko-pomorskiego.

Proporcje, kolorystyka i układ poszczególnych elementów są ściśle ze sobą określone.

Kujawsko-Pomorski
Fundusz Rozwoju

konstrukcja znaku

Schemat konstrukcji znaku.



pole ochronne znaku

Pole ochronne jest określane przez moduł "x" i wyznacza obszar, w którym nie mogą się pojawić inne formy graficzne.

Stosowanie reguł pola ochronnego gwarantuje prawidłowy odbiór wizualny znaku.



niedopuszczalne użycie

Niedopuszczalna jest jakakolwiek ingerencja w formę graficzną i kolorystyczną znaku, tj.:

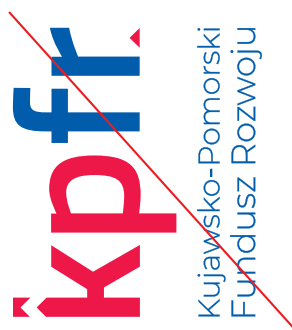
Rys. 1. Zmiana położenia poszczególnych elementów znaku.

Rys. 2. Dodawanie dodatkowych elementów przy znaku.

Rys. 3. Deformacja: ściskanie, nieproporcjonalne skalowanie.

Rys. 4. Użycie nieprawidłowej kolorystyki.

Rys. 5. Niedozwolona jest zmiana proporcji liternictwa w stosunku do sygnetu.



Rys. 1



Rys. 2



Rys. 3



Rys. 4



Rys. 5

kolorystyka

Kolorystyka odgrywa ważną rolę w identyfikacji.

Kolor czarny używany jest do tekstów.

Kolorystyka znaku jest opisana w przestrzeniach barwnych: CMYK, RGB i PANTONE.

CMYK jest zapisem koloru w druku triadowym (offsetowym).

RGB i HEX to przestrzeń barwna należąca do mediów elektronicznych (digital).

Kolory wzorcowe są określone przez system PANTONE.



C 100 R 15
M 68 G 20
Y 0 B 210
K 0

PANTONE 286



C 0 R 255
M 100 G 0
Y 62 B 50
K 0

PANTONE 192



C 0 R 0
M 0 G 0
Y 0 B 0
K 100

proporcje kolorów

W materiałach komunikacyjnych używamy kolorystyki ze str.7.

Przeważającym kolorem w logo KPFR jest kolor granatowy.

Dla równowagi przewagą koloru w elemencie graficznym (str.15) jest czerwony.



Proporcje koloru w logo

warianty kolorystyczne

Jeśli z przyczyn technologicznych nie jest możliwe użycie znaku w wersji podstawowej, dopuszcza się korzystanie z uproszczonych wersji kolorystycznych.

Wariant achromatyczny znaku (czarno-biały) to przedstawienie znaku wyłącznie za pomocą wartości 0% i 100% - bez rastra.

The logo consists of the lowercase letters 'kpfr' in a bold, sans-serif font. The 'k' and 'p' are red, while the 'f' and 'r' are blue. A small red triangle is positioned at the top of the 'k' and the bottom of the 'r'.

Kujawsko-Pomorski
Fundusz Rozwoju

Wersja podstawowa

The logo is identical to the basic version, but the colors are specified as PANTONE colors: red for 'k' and 'p', and blue for 'f' and 'r'.

Kujawsko-Pomorski
Fundusz Rozwoju

Wersja PANTONE

The logo is rendered in a single black color on a white background. The letters 'kpfr' are bold and sans-serif, with the same small red triangle detail as the other versions.

Kujawsko-Pomorski
Fundusz Rozwoju

Wersja achromatyczna



Wersja achromatyczna inwersja

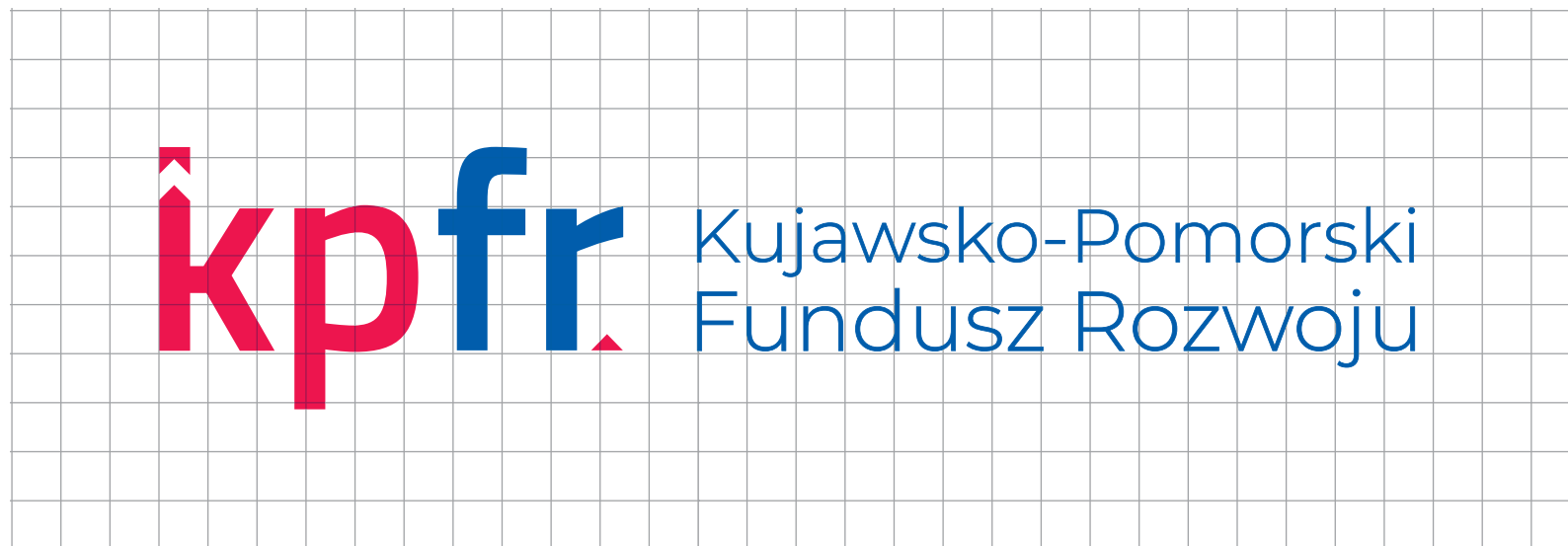
znak poziomy

Wersja pozioma, alternatywna wobec podstawowej formy logotypu jest asymetryczna: akronim znajduje się po lewej stronie, a nazwa jest justowana do lewej strony.



znak poziomy - konstrukcja

Schemat konstrukcji znaku
w wersji poziomej.



znak poziomy - pole ochronne

Pole ochronne jest określane przez moduł "x" i wyznacza obszar, w którym nie mogą pojawić się inne formy graficzne.

Stosowanie reguł pola ochronnego gwarantuje prawidłowy odbiór wizualny znaku.



znak poziomy - wersje kolorystyczne

Jeśli z przyczyn technologicznych nie jest możliwe użycie znaku w wersji podstawowej, dopuszcza się korzystanie z uproszczonych wersji kolorystycznych.

Wariant achromatyczny znaku (czarno-biały) to przedstawienie znaku wyłącznie za pomocą wartości 0% i 100% - bez rastra.



Wersja podstawowa



Wersja PANTONE



Wersja achromatyczna



Wersja achromatyczna inwersja

znak na tłach

Znak może być używany na różnych polach kolorystycznych według podanego schematu pokazującego dobór odpowiedniego wariantu kolorystycznego do tła.

Należy unikać umieszczania logo na tle o dużym nasyceniu kolorów, aby nie wpłynąć negatywnie na czytelność logo.

W przypadku konieczności umieszczenia logo na bogatych teksturach należy umieścić logo na białym pasku ekspozycyjnym. Biały obszar jest równy wielkości pola ochronnego.



Białe tło



Jasnoszare aple



Jasne gradienty



Jasne partie fotografii



Ciemne partie fotografii



Nie aplikuj znaku na tłach z bogatą strukturą



Nie aplikuj znaku w wersji pełnokolorowej na czerwonych lub granatowych aplach.



Biały pasek ekspozycyjny.

element graficzny

Element graficzny jest częścią identyfikacji wizualnej i tworzy nawiązanie do logo. Kolorystyka jest zgodna ze znakiem KPFR oraz logiem województwa kujawsko-pomorskiego.

Elementy można ze sobą łączyć, multiplikować i skalować.

Mogą być użyte tylko w wersji poziomej lub pionowej.

Na elementach graficznych może się również znajdować adres www (jak w przypadku teczki).

Podstawowy element graficzny:



Przykłady użycia:



typografia - krój podstawowy

Podstawowym krojem pisma stosowanym w systemie identyfikacji jest rodzina fontów **Montserrat**.

AĄBCĆDEEĚFGHIJKLŁMNŃOÓPQRSŚTUVWXY
ZŹŹ
aąbcćdeęfghijklłmnńoópqrsśtuvwxyzźź
1234567890 !? "\$%&*()-+=.,

Montserrat Thin

Montserrat Thin

Montserrat ExtraLight

Montserrat ExtraLight Italic

Montserrat Light

Montserrat Light Italic

Montserrat Regular

Montserrat Medium

Montserrat Medium Italic

Montserrat Semibold

Montserrat Semibold Italic

Montserrat Bold

Montserrat Bold Italic

Montserrat ExtraBold

Montserrat ExtraBold Italic

Montserrat Black

Montserrat Black Italic

typografia - krój uzupełniający

W komunikacji wewnętrznej i zewnętrznej (maile, pisma, umowy) używamy kroju uzupełniającego - Calibri.

W szczególnych przypadkach, np. do zaproszeń dopuszcza się stosowanie innej czcionki.

AĄBCĆDEĘFGHIJKLŁMNŃOÓPQRSSTUVWXYZŻ
aąbcćdeęfghijklłmnńoópqrstuvwxyzż
1234567890 !? ” \$ % & * () - + = . ,

Calibri Light
Calibri Light Italic
Calibri Regular
Calibri Italic
Calibri Bold
Calibri Bold Italic

umieszczenie adresu www

Adres www jest umieszczany na dole nośnika - pod treścią docelową.

Jest zapisany krojem Montserrat Regular, a kolor zapisu zależy od tła.

www.kpfr.pl

wizytówka (90x50 mm)

Jeśli imię i nazwisko są bardzo długie, należy pisać je w dwóch wierszach.

Należy zachować pole ochronne znaku.

1. Imię i nazwisko

font: Montserrat Bold, wielkość/interlinia: 8pt/10pt

kolor: C=0, M=0, Y=0, K=100

2. Stanowisko i adres e-mail:

font: Montserrat Regular, wielkość/interlinia: 7pt/12pt

kolor: C=0, M=0, Y=0, K=100

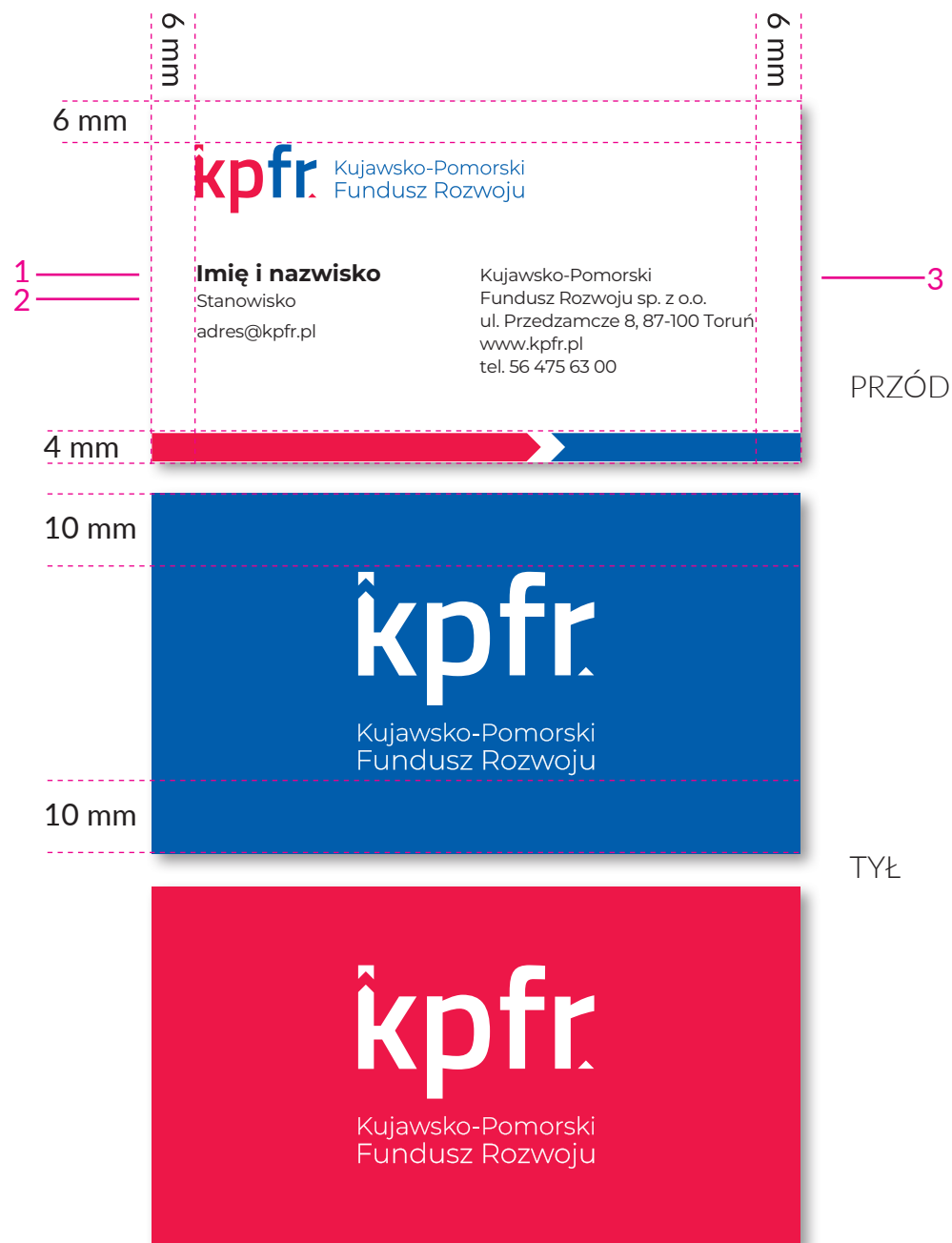
3. Pozostałe dane:

font: Montserrat Regular, wielkość/interlinia: 7pt/9pt

kolor: C=0, M=0, Y=0, K=100

Imię i nazwisko oraz stanowisko są elementami opcjonalnymi i ich użycie nie jest konieczne.

Na tyle wizytówki znajduje się logo KPFR w wersji achromatycznej w inwersji. Tło może być czerwone albo granatowe i jest zgodne z kolorystyką opisaną na str.7.



papier listowy (A4) kolorowy

Wersja ze znakiem podstawowym.

Odpowiednie wymiarowanie gwarantuje czytelność tekstu oraz odpowiedni odbiór znaku.

Jeśli pismo będzie dwustronne to pole tekstowe powinno zaczynać się na tej samej wysokości co logo.

Imię i nazwisko oraz stanowisko są elementami opcjonalnymi i ich użycie nie jest konieczne.

Różowe kwadraty oznaczają liczbę interlinii pomiędzy blokami tekstu.

W przypadku pisma dwustronnego stopka znajduje się tylko na pierwszej stronie.

| | | | | |
|---|--|-------|--------|-------|
| | 15 mm | 10 mm | 100 mm | 15 mm |
| 15 mm |  Kujawsko-Pomorski Fundusz Rozwoju | | | |
| 15 mm | <div style="display: flex; justify-content: space-between;"> <div style="width: 45%;"> <p>Imię i nazwisko nadawcy Stanowisko</p> <p>PT-III.433.4.1.2012</p> <p>Lorem ipsum</p> <p>dolor sit amet, consectetur adipiscing elit, sed diam nonummy nibh euismod tincidunt ut laoreet dolore magna aliquam erat volutpat. Ut wisi enim ad minim veniam, quis nostrud exerci tation ullamcorper suscipit lobortis nisl ut aliquip ex ea commodo consequat. Duis autem vel eum iriure dolor in hendrerit in vulputate velit esse molestie consequat, vel illum dolore eu feugiat nulla facilisis at vero eros et accumsan et iusto odio dignissim qui blandit praesent luptatum zzril delenit augue duis dolore te feugait nulla facilisi. Lorem ipsum dolor sit amet, consectetur adipiscing elit, sed diam nonummy nibh euismod tincidunt ut laoreet dolore magna aliquam erat volutpat. Ut wisi enim ad minim veniam, quis nostrud exerci tation ullamcorper suscipit lobortis nisl ut aliquip ex ea commodo consequat. Lorem ipsum dolor sit amet, consectetur adipiscing elit, sed diam nonummy nibh euismod tincidunt ut laoreet dolore magna aliquam erat volutpat. Ut wisi enim ad minim veniam, quis nostrud exerci tation ullamcorper suscipit lobortis nisl ut aliquip ex ea commodo consequat. Lorem ipsum dolor sit amet, consectetur adipiscing elit, sed diam nonummy nibh euismod tincidunt ut laoreet dolore magna aliquam erat volutpat. Ut wisi enim ad minim veniam, quis nostrud exerci tation ullamcorper suscipit lobortis nisl ut aliquip ex ea commodo consequat. Lorem ipsum dolor sit amet, consectetur adipiscing elit, sed diam nonummy nibh euismod tincidunt ut laoreet dolore magna aliquam erat volutpat. Ut wisi enim ad minim veniam, quis nostrud exerci tation ullamcorper suscipit lobortis nisl ut aliquip ex ea commodo consequat.</p> </div> <div style="width: 45%;"> <p>Toruń, dn. 00.00.000 r.</p> <p>Imię i nazwisko interesanta adres kod pocztowy</p> </div> </div> | | | |
| maksymalna długość pola tekstowego na 1 stronie | | | | |
| 15 mm | <p>Z poważaniem,</p> | | | |
| 20 mm | <div style="display: flex; justify-content: space-between;"> <div style="width: 45%;"> <p>Kujawsko - Pomorski Fundusz Rozwoju sp. z o.o. ul. Przedzamcze 8, 87-100 Toruń, tel. 56-475 63 00 email: biuro@kpfr.pl, www.kpfr.pl</p> </div> <div style="width: 45%;"> <p>NIP: 9562324238, Regon: 366974655 Kapitał zakładowy: 500 000 PLN Sąd Rejonowy w Toruniu, VII Wydział Gospodarczy, KRS: 0000671974</p> </div> </div> | | | |

papier listowy (A4) kolorowy

Wersja ze znakiem poziomym.

Odpowiednie wymiarowanie gwarantuje czytelność tekstu oraz odpowiedni odbiór znaku.

Jeśli pismo będzie dwustronne to pole tekstowe powinno zaczynać się na tej samej wysokości co logo.

Imię i nazwisko oraz stanowisko są elementami opcjonalnymi i ich użycie nie jest konieczne.

Różowe kwadraty oznaczają liczbę interlinii pomiędzy blokami tekstu.

W przypadku pisma dwustronnego stopka znajduje się tylko na pierwszej stronie.

15 mm

10 mm

100 mm

15 mm

15 mm

kpfr Kujawsko-Pomorski Fundusz Rozwoju

Imię i nazwisko nadawcy
Stanowisko

Toruń, dn. 00.00.000 r.

PT-III.433.4.1.2012

Imię i nazwisko interesanta
adres
kod pocztowy

>Lorem ipsum

>Lorem ipsum dolor sit amet, consectetur adipiscing elit, sed diam nonummy nibh euismod tincidunt ut laoreet dolore magna aliquam erat volutpat. Ut wisi enim ad minim veniam, quis nostrud exerci tation ullamcorper suscipit lobortis nisl ut aliquip ex ea commodo consequat. Duis autem vel eum iriure dolor in hendrerit in vulputate velit esse molestie consequat, vel illum dolore eu feugiat nulla facilisis at vero eros et accumsan et iusto odio dignissim qui blandit praesent luptatum zzril delenit augue duis dolore te feugait nulla facilisi.

>Lorem ipsum dolor sit amet, consectetur adipiscing elit, sed diam nonummy nibh euismod tincidunt ut laoreet dolore magna aliquam erat volutpat. Ut wisi enim ad minim veniam, quis nostrud exerci tation ullamcorper suscipit lobortis nisl ut aliquip ex ea commodo consequat.

>Lorem ipsum dolor sit amet, consectetur adipiscing elit, sed diam nonummy nibh euismod tincidunt ut laoreet dolore magna aliquam erat volutpat. Lorem ipsum dolor sit amet, consectetur adipiscing elit, sed diam nonummy nibh euismod tincidunt ut laoreet dolore magna aliquam erat volutpat. Ut wisi enim ad minim veniam, quis nostrud exerci tation ullamcorper suscipit lobortis nisl ut aliquip ex ea commodo consequat.

>Lorem ipsum dolor sit amet, consectetur adipiscing elit, sed diam nonummy nibh euismod tincidunt ut laoreet dolore magna aliquam erat volutpat. Lorem ipsum dolor sit amet, consectetur adipiscing elit, sed diam nonummy nibh euismod tincidunt ut laoreet dolore magna aliquam erat volutpat. Ut wisi enim ad minim veniam, quis nostrud exerci tation ullamcorper suscipit lobortis nisl ut aliquip ex ea commodo consequat.

Z poważaniem,

15 mm

20 mm

Kujawsko - Pomorski Fundusz Rozwoju sp. z o.o.
ul. Przedzamcze 8, 87-100 Toruń, tel. 56 475 63 00
email: biuro@kpfr.pl, www.kpfr.pl

NIP: 9562324238, Regon: 366974655
Kapitał zakładowy: 500 000 PLN
Sąd Rejonowy w Toruniu, VII Wydział Gospodarczy, KRS: 0000671974

maksymalna długość pola tekstowego na 1 stronie

papier listowy (A4) kolorowy

1. Imię i nazwisko / nazwa nadawcy

font: Calibri Bold, wielkość/interlinia: 10pt/1,0

kolor: C=0, M=0, Y=0, K=100

2. Miejsce i data

font: Calibri Regular, wielkość/interlinia: 10pt/1,0

kolor: C=0, M=0, Y=0, K=100

3. Sygnatura

font: Calibri Regular, wielkość/interlinia: 10pt/1,0

kolor: C=0, M=0, Y=0, K=100

4. Imię i nazwisko / nazwa adresata

font: Calibri Bold, wielkość/interlinia: 10pt/1,0

kolor: C=0, M=0, Y=0, K=100

5. Treść

font: Calibri Regular, wielkość/interlinia: 10pt/1,0

kolor: C=0, M=0, Y=0, K=100

6. Podpis nadawcy

font: Calibri Regular, wielkość/interlinia: 10pt/1,0

kolor: C=0, M=0, Y=0, K=100

7. Stopka dolna

font: Montserrat Regular, wielkość/interlinia: 7,5pt/1,0

kolor: C=0, M=0, Y=0, K=100



papier listowy (A4) kolorowy

1. Imię i nazwisko / nazwa nadawcy

font: Calibri Bold, wielkość/interlinia: 10pt/1,0

kolor: C=0, M=0, Y=0, K=100

2. Miejsce i data

font: Calibri Regular, wielkość/interlinia: 10pt/1,0

kolor: C=0, M=0, Y=0, K=100

3. Sygnatura

font: Calibri Regular, wielkość/interlinia: 10pt/1,0

kolor: C=0, M=0, Y=0, K=100

4. Imię i nazwisko / nazwa adresata

font: Calibri Bold, wielkość/interlinia: 10pt/1,0

kolor: C=0, M=0, Y=0, K=100

5. Treść

font: Calibri Regular, wielkość/interlinia: 10pt/1,0

kolor: C=0, M=0, Y=0, K=100

6. Podpis nadawcy

font: Calibri Regular, wielkość/interlinia: 10pt/1,0

kolor: C=0, M=0, Y=0, K=100

7. Stopka dolna

font: Montserrat Regular, wielkość/interlinia: 7,5pt/1,0

kolor: C=0, M=0, Y=0, K=100

The image shows a template for an A4 letter with the following fields and sections:

- 1**: Imię i nazwisko nadawcy, Stanowisko
- 2**: Toruń, dn. 00.00.000 r.
- 3**: PT-III.433.4.1.2012
- 4**: Imię i nazwisko interesanta, adres, kod pocztowy
- 5**: Lorem ipsum (main body text)
- 6**: Z poważaniem, (closing)
- 7**: Stopka dolna (bottom footer)

Logo: **kpfr** Kujawsko-Pomorski Fundusz Rozwoju

Footer text (7):
 Kujawsko - Pomorski Fundusz Rozwoju sp. z o.o.
 ul. Przedzamcze 8, 87-100 Toruń, tel. 56 475 63 00
 email: biuro@kpfr.pl, www.kpfr.pl
 NIP: 9562324238, Regon: 366974655
 Kapitał zakładowy: 500 000 PLN
 Sąd Rejonowy w Toruniu, VII Wydział Gospodarczy, KRS: 0000671974

papier listowy (A4) czarno-biały

Wersja ze znakiem podstawowym.

Odpowiednie wymiarowanie gwarantuje czytelność tekstu oraz odpowiedni odbiór znaku.

Jeśli pismo będzie dwustronne to pole tekstowe powinno zaczynać się na tej samej wysokości co logo.

Imię i nazwisko oraz stanowisko są elementami opcjonalnymi i ich użycie nie jest konieczne.

Różowe kwadraty oznaczają liczbę interlinii pomiędzy blokami tekstu.

W przypadku pisma dwustronnego stopka znajduje się tylko na pierwszej stronie.

The diagram shows an A4 envelope layout with the following dimensions and content blocks:

- Dimensions:**
 - Top margin: 15 mm
 - Left margin: 15 mm
 - Right margin: 15 mm
 - Bottom margin: 20 mm
 - Internal vertical margins: 15 mm (top), 15 mm (middle), 15 mm (bottom)
 - Internal horizontal margins: 10 mm (left), 100 mm (center), 10 mm (right)
- Logo:**
 - kpfr
 - Kujawsko-Pomorski Fundusz Rozwoju
- Text Fields (indicated by pink dashed lines and squares):**
 - Imię i nazwisko nadawcy
 - Stanowisko
 - PT-III.433.4.1.2012
 - Lorem ipsum
 - Toruń, dn. 00.00.0000 r.
 - Imię i nazwisko interesanta
 - adres
 - kod pocztowy
 - Z poważaniem,
- Text Content (Lorem ipsum):**

dolor sit amet, consectetur adipiscing elit, sed diam nonummy nibh euismod tincidunt ut laoreet dolore magna aliquam erat volutpat. Ut wisi enim ad minim veniam, quis nostrud exerci tation ullamcorper suscipit lobortis nisl ut aliquip ex ea commodo consequat. Duis autem vel eum iriure dolor in hendrerit in vulputate velit esse molestie consequat, vel illum dolore eu feugiat nulla facilisis at vero eros et accumsan et iusto odio dignissim qui blandit praesent luptatum zzril delenit augue duis dolore te feugait nulla facilisi.

Lorem ipsum dolor sit amet, consectetur adipiscing elit, sed diam nonummy nibh euismod tincidunt ut laoreet dolore magna aliquam erat volutpat. Ut wisi enim ad minim veniam, quis nostrud exerci tation ullamcorper suscipit lobortis nisl ut aliquip ex ea commodo consequat.

Lorem ipsum dolor sit amet, consectetur adipiscing elit, sed diam nonummy nibh euismod tincidunt ut laoreet dolore magna aliquam erat volutpat. Ut wisi enim ad minim veniam, quis nostrud exerci tation ullamcorper suscipit lobortis nisl ut aliquip ex ea commodo consequat. Duis autem vel eum iriure dolor in hendrerit in vulputate velit esse molestie consequat, vel illum dolore eu feugiat nulla facilisis at vero eros et accumsan et iusto odio dignissim qui blandit praesent luptatum zzril delenit augue duis dolore te feugait nulla facilisi.

Lorem ipsum dolor sit amet, consectetur adipiscing elit, sed diam nonummy nibh euismod tincidunt ut laoreet dolore magna aliquam erat volutpat. Lorem ipsum dolor sit amet, consectetur adipiscing elit, sed diam nonummy nibh euismod tincidunt ut laoreet dolore magna aliquam erat volutpat. Ut wisi enim ad minim veniam, quis nostrud exerci tation ullamcorper suscipit lobortis nisl ut aliquip ex ea commodo consequat.

Lorem ipsum dolor sit amet, consectetur adipiscing elit, sed diam nonummy nibh euismod tincidunt ut laoreet dolore magna aliquam erat volutpat. Lorem ipsum dolor sit amet, consectetur adipiscing elit, sed diam nonummy nibh euismod tincidunt ut laoreet dolore magna aliquam erat volutpat. Ut wisi enim ad minim veniam, quis nostrud exerci tation ullamcorper suscipit lobortis nisl ut aliquip ex ea commodo consequat.
- Footer (Stopka):**
 - Kujawsko - Pomorski Fundusz Rozwoju sp. z o.o.
 - ul. Przedzamcze 8, 87-100 Toruń, tel. 56 475 63 00
 - email: biuro@kpfr.pl, www.kpfr.pl
 - NIP: 9562324238, Regon: 366974655
 - Kapitał zakładowy: 500 000 PLN
 - Sąd Rejonowy w Toruniu, VII Wydział Gospodarczy, KRS: 0000671974

papier listowy (A4) czarno-biały

1. Imię i nazwisko / nazwa nadawcy

font: Calibri Bold, wielkość/interlinia: 10pt/1,0

kolor: C=0, M=0, Y=0, K=100

2. Miejsce i data

font: Calibri Regular, wielkość/interlinia: 10pt/1,0

kolor: C=0, M=0, Y=0, K=100

3. Sygnatura

font: Calibri Regular, wielkość/interlinia: 10pt/1,0

kolor: C=0, M=0, Y=0, K=100

4. Imię i nazwisko / nazwa adresata

font: Calibri Bold, wielkość/interlinia: 10pt/1,0

kolor: C=0, M=0, Y=0, K=100

5. Treść

font: Calibri Regular, wielkość/interlinia: 10pt/1,0

kolor: C=0, M=0, Y=0, K=100

6. Podpis nadawcy

font: Calibri Regular, wielkość/interlinia: 10pt/1,0

kolor: C=0, M=0, Y=0, K=100

7. Stopka dolna

font: Montserrat Regular, wielkość/interlinia: 7,5pt/1,0

kolor: C=0, M=0, Y=0, K=100

kpfr
Kujawsko-Pomorski
Fundusz Rozwoju

1 — **Imię i nazwisko nadawcy**
Stanowisko

2 — Toruń, dn. 00.00.000 r.

3 — PT-III.433.4.1.2012

4 — **Imię i nazwisko interesanta**
adres
kod pocztowy

5 — Lorem ipsum
dolor sit amet, consectetur adipiscing elit, sed diam nonummy nibh euismod tincidunt ut laoreet dolore magna aliquam erat volutpat. Ut wisi enim ad minim veniam, quis nostrud exerci tation ullamcorper suscipit lobortis nisl ut aliquip ex ea commodo consequat. Duis autem vel eum iriure dolor in hendrerit in vulputate velit esse molestie consequat, vel illum dolore eu feugiat nulla facilisis at vero eros et accumsan et iusto odio dignissim qui blandit praesent luptatum zzril delenit augue duis dolore te feugait nulla facilisi.
Lorem ipsum dolor sit amet, consectetur adipiscing elit, sed diam nonummy nibh euismod tincidunt ut laoreet dolore magna aliquam erat volutpat. Ut wisi enim ad minim veniam, quis nostrud exerci tation ullamcorper suscipit lobortis nisl ut aliquip ex ea commodo consequat.
Lorem ipsum dolor sit amet, consectetur adipiscing elit, sed diam nonummy nibh euismod tincidunt ut laoreet dolore magna aliquam erat volutpat. Ut wisi enim ad minim veniam, quis nostrud exerci tation ullamcorper suscipit lobortis nisl ut aliquip ex ea commodo consequat. Duis autem vel eum iriure dolor in hendrerit in vulputate velit esse molestie consequat, vel illum dolore eu feugiat nulla facilisis at vero eros et accumsan et iusto odio dignissim qui blandit praesent luptatum zzril delenit augue duis dolore te feugait nulla facilisi.
Lorem ipsum dolor sit amet, consectetur adipiscing elit, sed diam nonummy nibh euismod tincidunt ut laoreet dolore magna aliquam erat volutpat. Lorem ipsum dolor sit amet, consectetur adipiscing elit, sed diam nonummy nibh euismod tincidunt ut laoreet dolore magna aliquam erat volutpat. Ut wisi enim ad minim veniam, quis nostrud exerci tation ullamcorper suscipit lobortis nisl ut aliquip ex ea commodo consequat.
Lorem ipsum dolor sit amet, consectetur adipiscing elit, sed diam nonummy nibh euismod tincidunt ut laoreet dolore magna aliquam erat volutpat. Lorem ipsum dolor sit amet, consectetur adipiscing elit, sed diam nonummy nibh euismod tincidunt ut laoreet dolore magna aliquam erat volutpat. Ut wisi enim ad minim veniam, quis nostrud exerci tation ullamcorper suscipit lobortis nisl ut aliquip ex ea commodo consequat.

6 — Z poważaniem,

7 — Kujawsko - Pomorski Fundusz Rozwoju sp. z o.o.
ul. Przedzamcze 8, 87-100 Toruń, tel. 56 475 63 00
email: biuro@kpfr.pl, www.kpfr.pl

NIP: 9562324238, Regon: 366974655
Kapitał zakładowy: 500 000 PLN
Sąd Rejonowy w Toruniu, VII Wydział Gospodarczy, KRS: 0000671974

papier listowy (A4) czarno-biały

1. Imię i nazwisko / nazwa nadawcy

font: Calibri Bold, wielkość/interlinia: 10pt/1,0

kolor: C=0, M=0, Y=0, K=100

2. Miejsce i data

font: Calibri Regular, wielkość/interlinia: 10pt/1,0

kolor: C=0, M=0, Y=0, K=100

3. Sygnatura

font: Calibri Regular, wielkość/interlinia: 10pt/1,0

kolor: C=0, M=0, Y=0, K=100

4. Imię i nazwisko / nazwa adresata

font: Calibri Bold, wielkość/interlinia: 10pt/1,0

kolor: C=0, M=0, Y=0, K=100

5. Treść

font: Calibri Regular, wielkość/interlinia: 10pt/1,0

kolor: C=0, M=0, Y=0, K=100

6. Podpis nadawcy

font: Calibri Regular, wielkość/interlinia: 10pt/1,0

kolor: C=0, M=0, Y=0, K=100

7. Stopka dolna

font: Montserrat Regular, wielkość/interlinia: 7,5pt/1,0

kolor: C=0, M=0, Y=0, K=100

kpfr Kujawsko-Pomorski Fundusz Rozwoju

1 — Imię i nazwisko nadawcy
Stanowisko

Toruń, dn. 00.00.000 r. 2

3 — PT-III.433.4.1.2012

Imię i nazwisko interesanta
adres
kod pocztowy 4

5 — Lorem ipsum
dolor sit amet, consectetur adipiscing elit, sed diam nonummy nibh euismod tincidunt ut laoreet dolore magna aliquam erat volutpat. Ut wisi enim ad minim veniam, quis nostrud exerci tation ullamcorper suscipit lobortis nisl ut aliquip ex ea commodo consequat. Duis autem vel eum iriure dolor in hendrerit in vulputate velit esse molestie consequat, vel illum dolore eu feugiat nulla facilisis at vero eros et accumsan et iusto odio dignissim qui blandit praesent luptatum zzril delenit augue duis dolore te feugait nulla facilisi.
Lorem ipsum dolor sit amet, consectetur adipiscing elit, sed diam nonummy nibh euismod tincidunt ut laoreet dolore magna aliquam erat volutpat. Ut wisi enim ad minim veniam, quis nostrud exerci tation ullamcorper suscipit lobortis nisl ut aliquip ex ea commodo consequat.
Lorem ipsum dolor sit amet, consectetur adipiscing elit, sed diam nonummy nibh euismod tincidunt ut laoreet dolore magna aliquam erat volutpat. Ut wisi enim ad minim veniam, quis nostrud exerci tation ullamcorper suscipit lobortis nisl ut aliquip ex ea commodo consequat. Duis autem vel eum iriure dolor in hendrerit in vulputate velit esse molestie consequat, vel illum dolore eu feugiat nulla facilisis at vero eros et accumsan et iusto odio dignissim qui blandit praesent luptatum zzril delenit augue duis dolore te feugait nulla facilisi.
Lorem ipsum dolor sit amet, consectetur adipiscing elit, sed diam nonummy nibh euismod tincidunt ut laoreet dolore magna aliquam erat volutpat. Lorem ipsum dolor sit amet, consectetur adipiscing elit, sed diam nonummy nibh euismod tincidunt ut laoreet dolore magna aliquam erat volutpat. Ut wisi enim ad minim veniam, quis nostrud exerci tation ullamcorper suscipit lobortis nisl ut aliquip ex ea commodo consequat.
Lorem ipsum dolor sit amet, consectetur adipiscing elit, sed diam nonummy nibh euismod tincidunt ut laoreet dolore magna aliquam erat volutpat. Lorem ipsum dolor sit amet, consectetur adipiscing elit, sed diam nonummy nibh euismod tincidunt ut laoreet dolore magna aliquam erat volutpat. Ut wisi enim ad minim veniam, quis nostrud exerci tation ullamcorper suscipit lobortis nisl ut aliquip ex ea commodo consequat.

Z poważaniem, 6

7 — Kujawsko - Pomorski Fundusz Rozwoju sp. z o.o.
ul. Przedzamcze 8, 87-100 Toruń, tel. 56 475 63 00
email: biuro@kpfr.pl, www.kpfr.pl

NIP: 9562324238, Regon: 366974655
Kapitał zakładowy: 500 000 PLN
Sąd Rejonowy w Toruniu, VII Wydział Gospodarczy, KRS: 0000671974

papier listowy (A4) z logotypami

Wersja papieru listowego z logotypami Funduszy Europejskich, Województwa Kujawsko-Pomorskiego, KPFR i Unii Europejskiej.

Belki logotypów UE są wymienne w zależności od wymogów realizowanych projektów przez KPFR.

Font użyty w stopce dolnej:
Montserrat Regular,
wielkość/interlinia: 7,5pt/1,0
kolor: C=0, M=0, Y=0, K=100

W przypadku pisma dwustronnego stopka i belka unijna znajduje się tylko na pierwszej stronie.



papier listowy (A4) z logotypami

Wersja papieru listowego z logotypami Funduszy Europejskich, Województwa Kujawsko-Pomorskiego, KPFR i Unii Europejskiej.

Belki logotypów UE są wymienne w zależności od wymogów realizowanych projektów przez KPFR.

Font użyty w stopce dolnej:
Montserrat Regular,
wielkość/interlinia: 7,5pt/1,0
kolor: C=0, M=0, Y=0, K=100

W przypadku pisma dwustronnego stopka i belka unijna znajduje się tylko na pierwszej stronie.



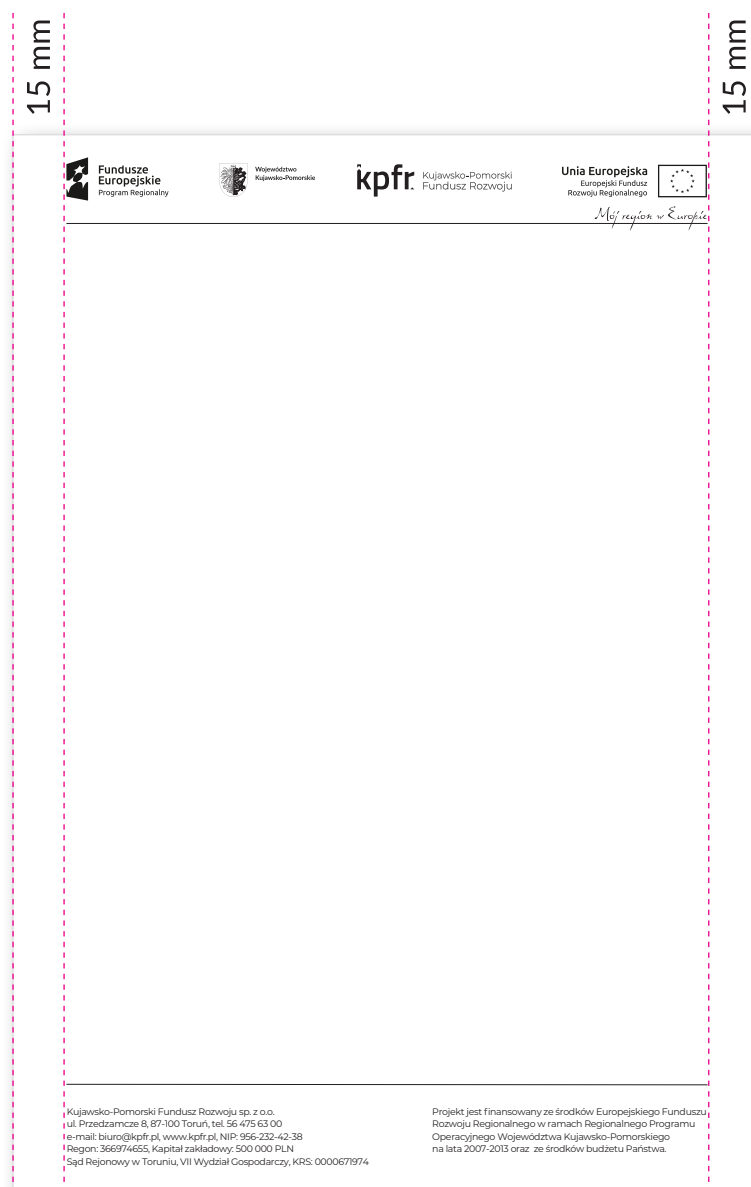
papier listowy (A4) z logotypami

Wersja papieru listowego z logotypami
Funduszy Europejskich, Województwa
Kujawsko-Pomorskiego, KPFR
i Unii Europejskiej.

Belki logotypów UE są wymienne
w zależności od wymogów
realizowanych projektów przez KPFR.

Font użyty w stopce dolnej:
Montserrat Regular,
wielkość/interlinia: 7,5pt/1,0
kolor: C=0, M=0, Y=0, K=100

W przypadku pisma dwustronnego
stopka i belka unijna znajduje się tylko
na pierwszej stronie.



reklama prasowa - pion

1. Hasło reklamowe
font: Montserrat Bold

2. Podtytuł oraz tekst reklamy:
font: Montserrat Regular
Minimalna wielkość fontu w poszczególnych
elementach: 7pt.

Długość logo z polem ochronnym nie może być
mniejsza niż 1/2 długości formatu.

Minimalna odległość tekstu od formatu wyznaczona
jest przez linie przerywane.

W dolnej części reklamy może występować grafika
nawiązująca do logo Kujawy Pomorze.
Powinna ona zajmować 1/8 wysokości formatu
docelowego. Można również umieścić dodatkowe
logo partnera w stopce.

**Pokazany projekt stanowi tylko przykład.
Ważne jest usytuowanie logotypu w górnej części
reklam oraz zachowanie kroju pisma w tekstach.
Osoba projektująca może dowolnie rozmieszczać
pozostałe treści i elementy graficzne w projekcie.*



reklama prasowa - pion

1. Hasło reklamowe
font: Montserrat Bold

2. Podtytuł oraz tekst reklamy:
font: Montserrat Regular
Minimalna wielkość fontu w poszczególnych
elementach: 7pt.

Długość logo z polem ochronnym nie może być
mniejsza niż 1/2 długości formatu.

Minimalna odległość tekstu od formatu wyznaczona
jest przez linie przerywane.

W dolnej części reklamy może występować grafika
nawiązująca do logo Kujawy Pomorze.
Powinna ona zajmować 1/8 wysokości formatu
docelowego. Można również umieścić dodatkowe
logo partnera w stopce.

**Pokazany projekt stanowi tylko przykład.
Ważne jest usytuowanie logotypu w górnej części
reklam oraz zachowanie kroju pisma w tekstach.
Osoba projektująca może dowolnie rozmieszczać
pozostałe treści i elementy graficzne w projekcie.*



1/8 wysokości

reklama prasowa - pion

1. Hasło reklamowe
font: Montserrat Bold

2. Podtytuł oraz tekst reklamy:
font: Montserrat Regular
Minimalna wielkość fontu w poszczególnych
elementach: 7pt.

Długość logo z polem ochronnym nie może być
mniejsza niż 1/2 długości formatu.

Minimalna odległość tekstu od formatu wyznaczona
jest przez linie przerywane.

W dolnej części reklamy może występować grafika
nawiązująca do loga Kujawy Pomorze.
Powinna ona zajmować 1/8 wysokości formatu
docelowego. Można również umieścić dodatkowe
logo partnera w stopce.

**Pokazany projekt stanowi tylko przykład.
Ważne jest usytuowanie logotypu w górnej części
reklam oraz zachowanie kroju pisma w tekstach.
Osoba projektująca może dowolnie rozmieszczać
pozostałe treści i elementy graficzne w projekcie.*



reklama prasowa - pion

1. Hasło reklamowe
font: Montserrat Bold

2. Podtytuł oraz tekst reklamy:
font: Montserrat Regular
Minimalna wielkość fontu w poszczególnych elementach: 7pt.

Długość logo z polem ochronnym nie może być mniejsza niż 1/2 długości formatu.

Minimalna odległość tekstu od formatu wyznaczona jest przez linie przerywane.

W dolnej części reklamy może występować grafika nawiązująca do logo Kujawy Pomorze. Powinna ona zajmować 1/8 wysokości formatu docelowego. Można również umieścić dodatkowe logo partnera w stopce.

**Pokazany projekt stanowi tylko przykład.
Ważne jest usytuowanie logotypu w górnej części reklam oraz zachowanie kroju pisma w tekstach.
Osoba projektująca może dowolnie rozmieszczać pozostałe treści i elementy graficzne w projekcie.*



roll-up

1. Hasło reklamowe
font: Montserrat Bold

2. Podtytuł oraz tekst reklamy:
font: Montserrat Regular

Minimalna długość logo wraz z polem ochronnym nie może być mniejsza niż 1/2 długości formatu.

Minimalna odległość tekstu od formatu wyznaczona jest przez linie przerywane.

W dolnej części roll-upu może występować grafika nawiązująca do loga Kujawy Pomorze.

Powinna ona zajmować 1/8 wysokości formatu docelowego. Można również umieścić dodatkowe logo partnera w stopce.

**Pokazany projekt stanowi tylko przykład.*

Ważne jest usytuowanie logotypu w górnej części reklam oraz zachowanie kroju pisma w tekstach.

Osoba projektująca może dowolnie rozmieszczać pozostałe treści i elementy graficzne w projekcie.



roll-up

1. Hasło reklamowe
font: Montserrat Bold

2. Podtytuł oraz tekst reklamy:
font: Montserrat Regular

Minimalna długość logo wraz z polem ochronnym nie może być mniejsza niż 1/2 długości formatu.

Minimalna odległość tekstu od formatu wyznaczona jest przez linie przerywane.

W dolnej części roll-upu może występować grafika nawiązująca do loga Kujawy Pomorze.

Powinna ona zajmować 1/8 wysokości formatu docelowego. Można również umieścić dodatkowe logo partnera w stopce.

**Pokazany projekt stanowi tylko przykład.*

Ważne jest usytuowanie logotypu w górnej części reklam oraz zachowanie kroju pisma w tekstach.

Osoba projektująca może dowolnie rozmieszczać pozostałe treści i elementy graficzne w projekcie.



teczka ofertowa A4

Teczka ofertowa w wersji podstawowej.

Dane teleadresowe:
font: Montserrat Regular,
wielkość/interlinia: 14pt/17pt

* W przypadku projektu teczki prosimy o zachowanie proporcji elementów jak na załączonym przykładzie.

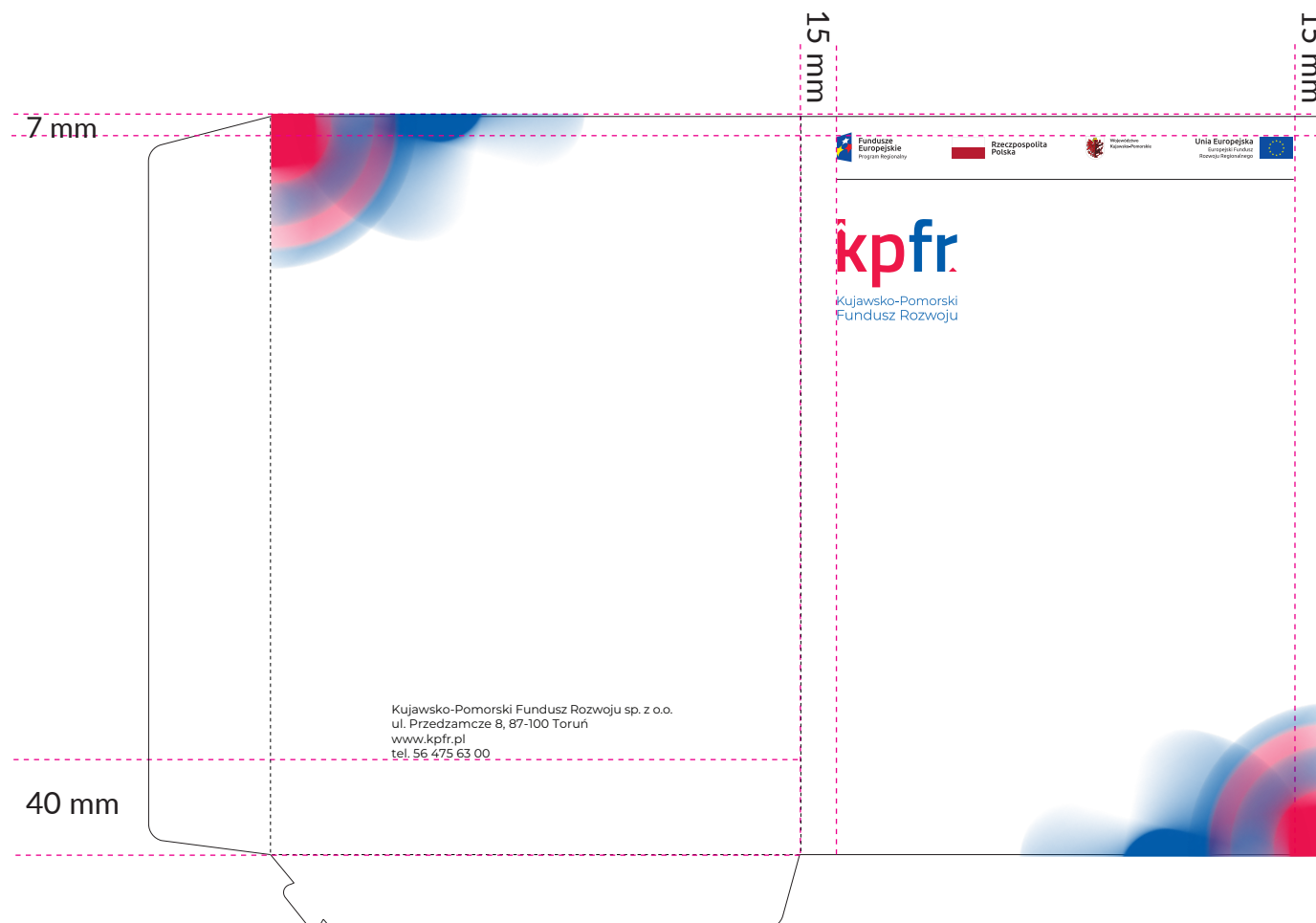


teczka ofertowa A4

Teczka ofertowa w wersji
rozszerzonej

Dane teleadresowe:
font: Montserrat Regular,
wielkość/interlinia: 14pt/17pt

* W przypadku projektu
teczki prosimy o zachowanie
proporcji elementów
jak na załączonym
przykładzie.



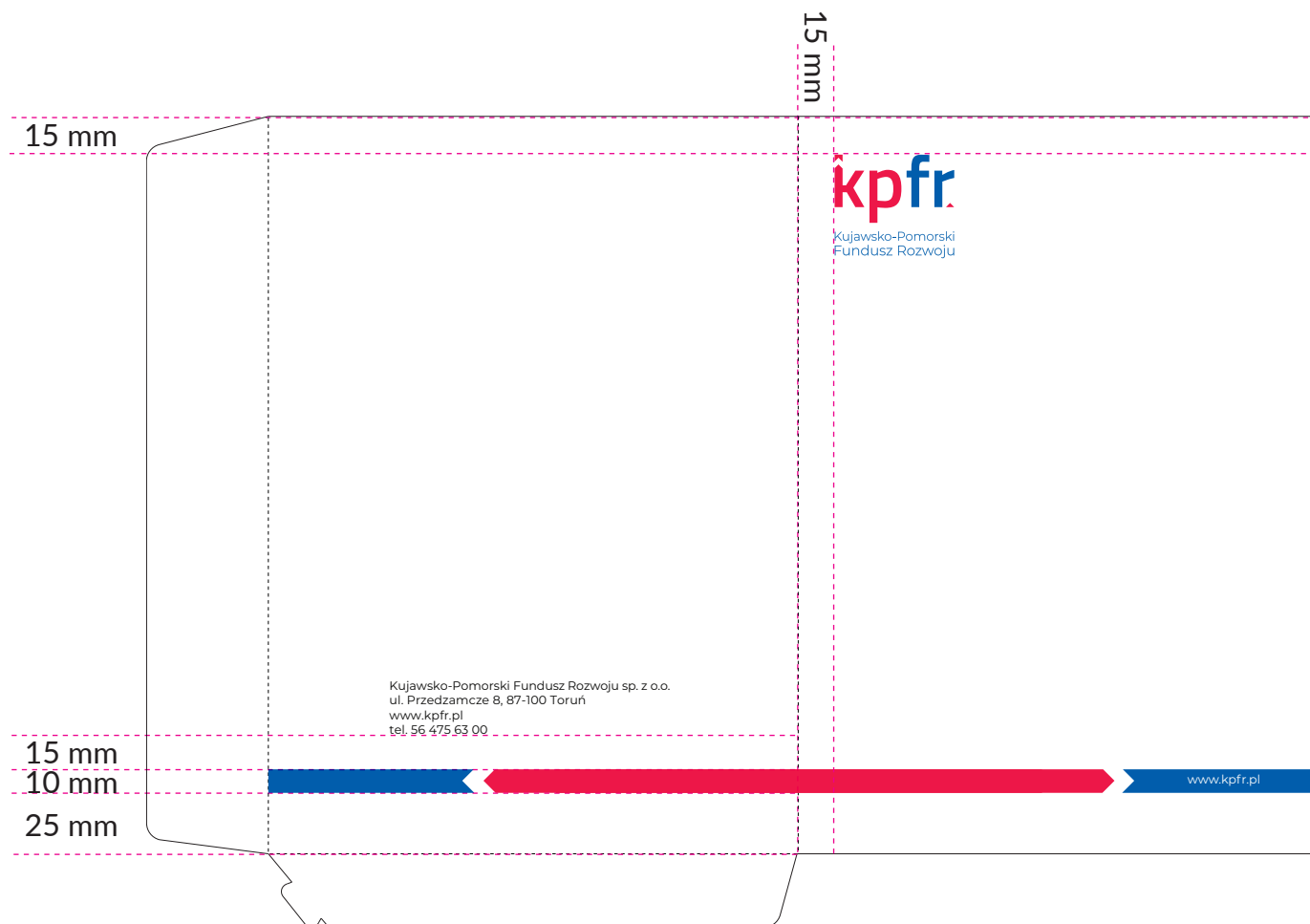
teczka ofertowa A4

Teczka ofertowa w wersji podstawowej.

Dane teleadresowe oraz adres www na okładce:

font: Montserrat Regular,
wielkość/interlinia: 14pt/17pt

* W przypadku projektu teczki prosimy o zachowanie proporcji elementów jak na załączonym przykładzie.



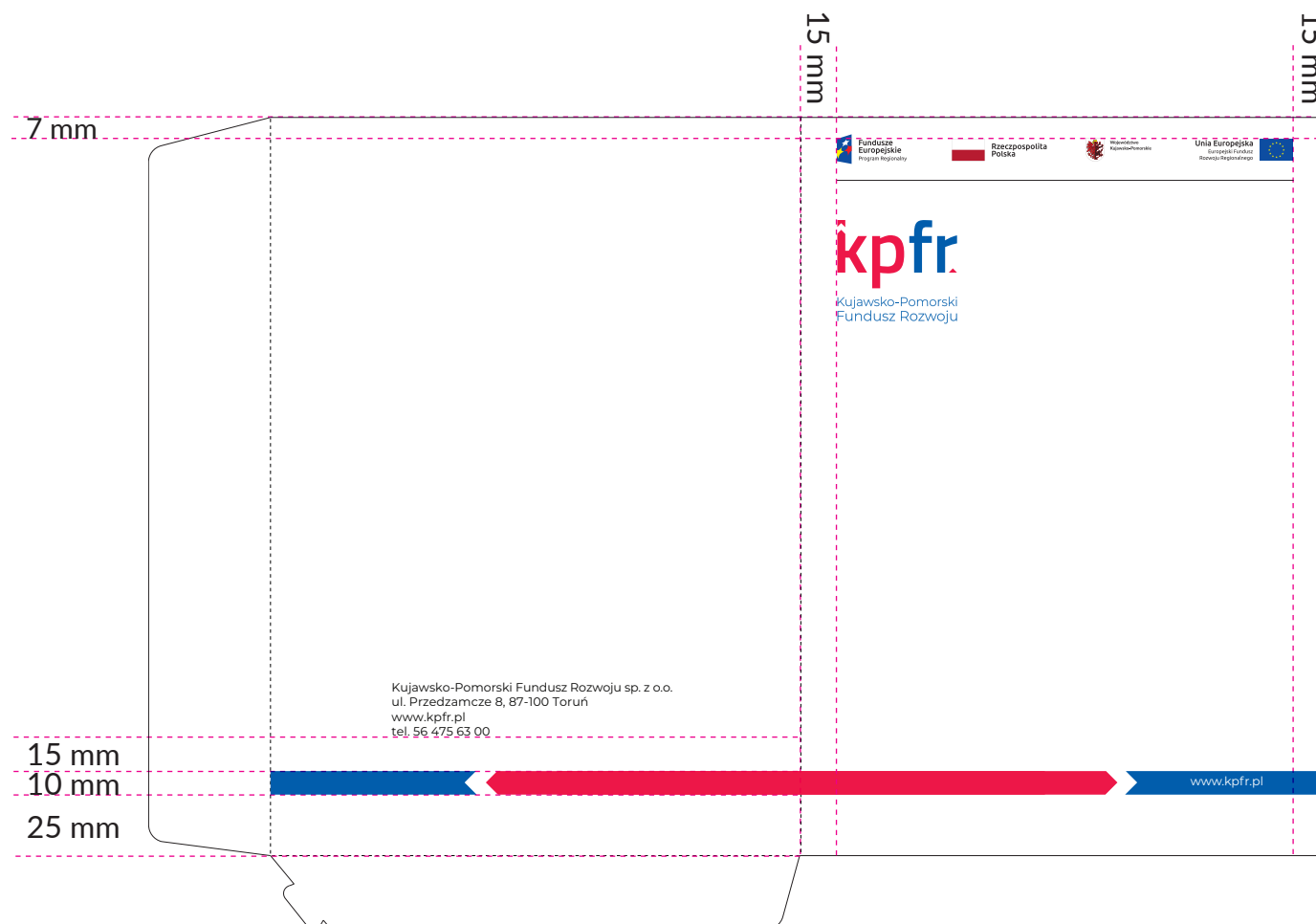
teczka ofertowa A4

Teczka ofertowa w wersji rozszerzonej.

Dane teleadresowe oraz adres www na okładce:

font: Montserrat Regular,
wielkość/interlinia: 14pt/17pt

* W przypadku projektu teczki prosimy o zachowanie proporcji elementów jak na załączonym przykładzie.



ulotka DL

1. Hasło reklamowe
font: Montserrat Bold

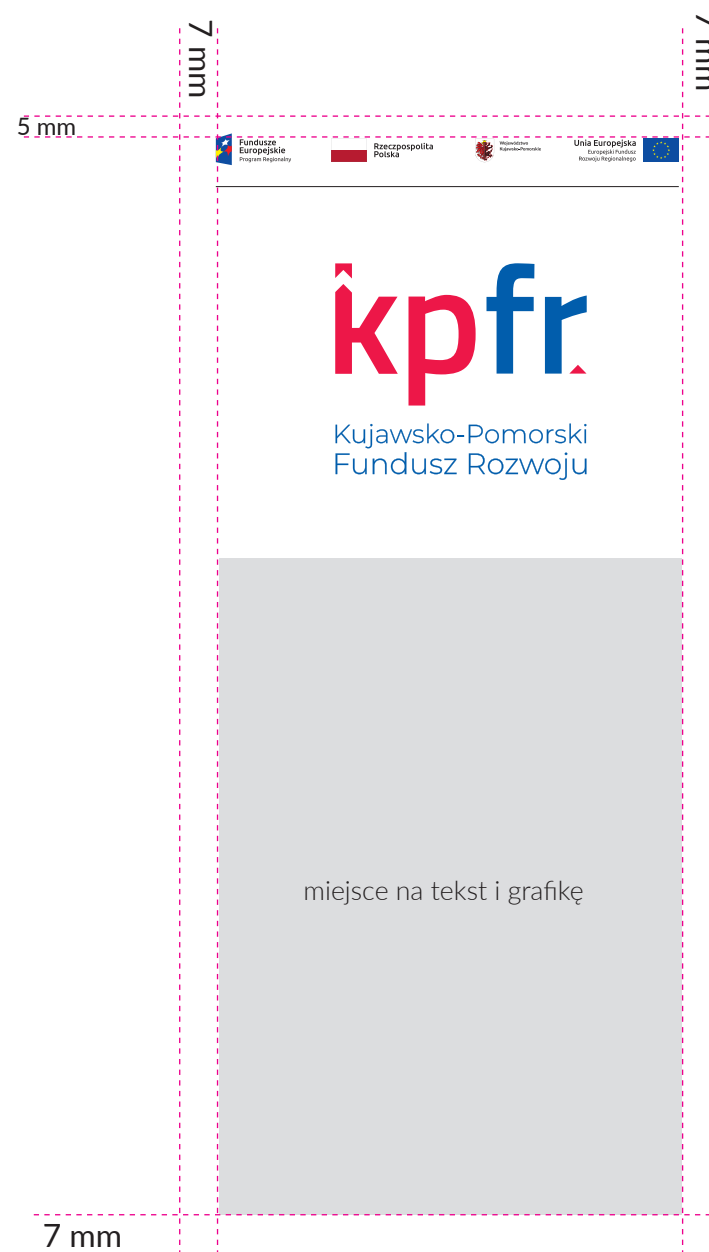
2. Podtytuł oraz tekst reklamy:
font: Montserrat Regular
Minimalna wielkość fontu w poszczególnych
elementach: 7pt.

Minimalna długość logo wraz z polem ochronnym
nie może być mniejsza niż 1/2 długości formatu.

Minimalna odległość tekstu od formatu wyznaczona
jest przez linie przerywane.

W dolnej części ulotki może występować grafika
nawiązująca do loga Kujawy Pomorze.
Powinna ona zajmować 1/8 wysokości formatu
docelowego. Można również umieścić dodatkowe
logo partnera w stopce.

**Pokazany projekt stanowi tylko przykład.
Ważne jest usytuowanie logotypu w górnej części
reklam oraz zachowanie kroju pisma w tekstach.
Osoba projektująca może dowolnie rozmieszczać
pozostałe treści i elementy graficzne w projekcie.*



ulotka DL

1. Hasło reklamowe
font: Montserrat Bold

2. Podtytuł oraz tekst reklamy:
font: Montserrat Regular
Minimalna wielkość fontu w poszczególnych elementach: 7pt.

Minimalna długość logo wraz z polem ochronnym nie może być mniejsza niż 1/2 długości formatu.

Minimalna odległość tekstu od formatu wyznaczona jest przez linie przerywane.

W dolnej części ulotki może występować grafika nawiązująca do logo Kujawy Pomorze. Powinna ona zajmować 1/8 wysokości formatu docelowego. Można również umieścić dodatkowe logo partnera w stopce.

**Pokazany projekt stanowi tylko przykład.*

Ważne jest usytuowanie logotypu w górnej części reklam oraz zachowanie kroju pisma w tekstach. Osoba projektująca może dowolnie rozmieszczać pozostałe treści i elementy graficzne w projekcie.



długopis

Przykładowe użycie logotypy na nośniku typu długopis.

