

RZUT PARTERU -  
INSTALACJA SIŁY  
SKALA 1:100

UWAGA:

- Niniejszy rysunek stanowi integralną część projektu budowlanego i należy rozpatrywać go łącznie z opisem technicznym.
- Wszelkie przyjęte w fazie realizacji zamienne rozwiązania techniczne i technologiczne należy bezwzględnie konsultować i zatwierdzić z autorem niniejszego opracowania.

NR REWIZJI	TREŚĆ	DATA	PODPIS

JEDNOSTKA PROJEKTOWA

**monopi studio**  
PRACOWNIA  
ARCHITEKTONICZNA

MONOPI STUDIO ROBERT SENDKOWSKI  
Klonów 48A, 26-140 Łączna  
T: 41 242 87 17  
E: studio@monopi.pl W: www.monopi.pl

INWESTOR

GMINA WŁOSZCZOWA  
ul. Partyzantów 14, 29-100 Włoszczowa

NAZWA INWESTYCJI

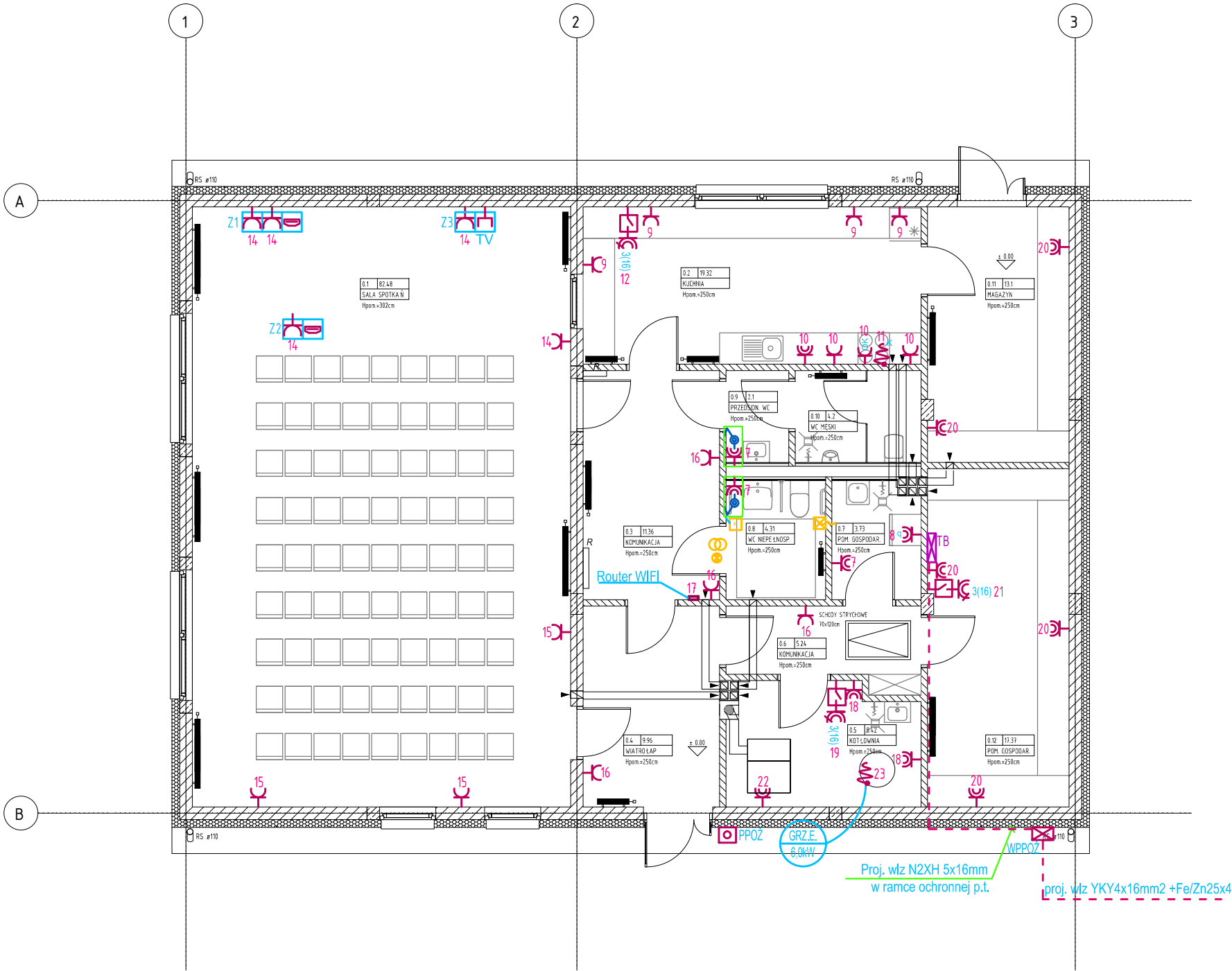
BUDOWA BUDYNKU ŚWIETLICY WIEJSKIEJ WRAZ Z NIEZBĘDNĄ INFRASTRUKTURĄ  
TECHNICZNĄ

LOKALIZACJA	DZIAŁKA NR
Gościęcincin, gm. Włoszczowa	606

ZESPÓŁ AUTORSKI		NR UPRAWNIENI	PODPIS
PROJEKTOWAŁ	mgr inż. Marek Alf	SWK/0096/PW0E/14	
SPRAWDZIŁ	mgr inż. Jarosław Kolera	KI-214/93	
OPRACOWAŁ	mgr inż. Iwona Sito		

STADIUM PROJEKT TECHNICZNY	SPECJALNOŚĆ/BRANŻA INSTALACJE ELEKTRYCZNE	ARKUSZ 550 x 297	REWIZJA 00
TYTUŁ RYSUNKU  RZUT PARTERU - INSTALACJA SIŁY		DATA 12.2021 SKALA 1 : 100	E-02

NINIEJSZA DOKUMENTACJA ANI ŻADNA JEJ CZĘŚĆ NIE MOŻE BYĆ KOPIOWANA LUB ROZPOWSZECHNIANA BEZ PISEMNEJ ZGODY WŁAŚCIELIŁA  
PRAW AUTORSKICH : PRACOWNI ARCHITEKTONICZNEJ MONOPI STUDIO ROBERT SENDKOWSKI.



OZNACZENIA:

- projektowana tablica bezpiecznikowa
- zestaw gniazdowy p.t. w ramce wspólnej montowany na ścianie
- zestaw gniazdowy p.t. w ramce wspólnej montowany na suficie
- zestaw gniazdowy 2x gn. 230V ogólne+ gniazdo telewizyjne TV

- gniazdo 400V 16A z wyłącznikiem IP55
- wypust zasilający dane urządzenie według opisu
- gniazdo wtyczkowe jednofazowe p.t. podwójne
- 2x gniazdo wtyczkowe jednofazowe p.t. pojedyncze hermetyczne w ramce wspólnej
- zestaw w ramce pionowej p.t. - instalować na wys.1,3m (gniazdo wtyczkowe jednofazowe p.t. pojedyncze hermetyczne, łącznik 1-biegowy IP44)
- gniazdo wtyczkowe jednofazowe p.t. pojedyncze zas. okapu nad kuchnią, montaż na wysokości 2,2m
- wypust zasilający kuchnię indukcyjną w puszcze p.t. zakończony kostką (zas. YDY5x2,5mm2)
- gniazdo wtyczkowe jednofaz. hermet. pojedyncze p.t. zas. pralki montaż na wysokości 1,2m
- przycisk wyzwalacza wyłącznika przeciwpożarowego WPP02
- wyłącznik przeciwpożarowy budynku WPP02

INSTALACJA PRZYWOŁAWCZA

- kasownik
- włącznik pociągowy
- lampka czerwona z buczkiem
- transformator z bezpieczną izolacją
- grzałka elektryczna w zasobniku CWU 6,0kW/400V