

Opis do zakresu dostawy i montażu blach SKET

(do zapytania ofertowego, ilości zgodnie rysunkami warsztatowymi i przedmiarami oferenta)

Wykonanie robót budowlanych i montażowych w następującym zakresie:

1. przygotowanie elementów stalowych:
 - dostawa blach fundamentów FT1 i FT2 o wymiarach ok 50x440x3100mm S235JR szt.6 (fundamenty istniejące: przed zamówieniem blach dokonać pomiarów sprawdzających na budowie)
 - wykonanie otworów w blachach Ø80 na głębokość 40mm (w każdej blasze po 3szt)
2. montaż blach j/w za pomocą kotew (dostarczanych przez Zamawiającego) (uwaga: blachy układane w poziomie; zlicować z okuciami istniejących fundamentów)
3. zabetonowanie blach wraz z kotwami (łącznie z otworami pod kotwy) (masa do montażu o parametrach wytrzymałościowych min 40MPa)

UWAGI:

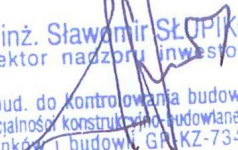
- utrzymywanie odpowiedniego porządku w trakcie robót
- sukcesywne usuwanie gruzu, resztek materiałów i opakowań
- po zakończeniu robót doprowadzenie do stanu pierwotnego terenu

Uwagi:

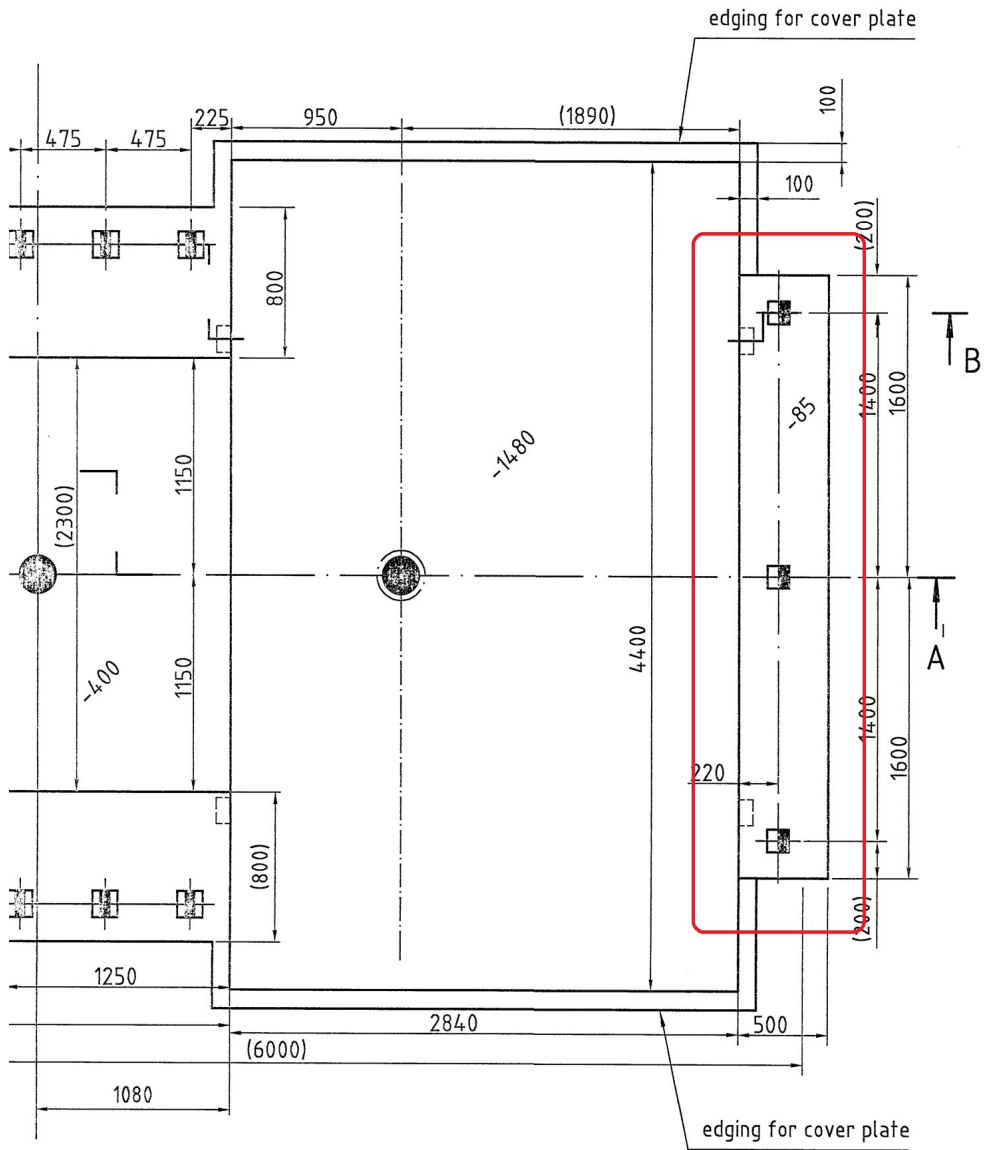
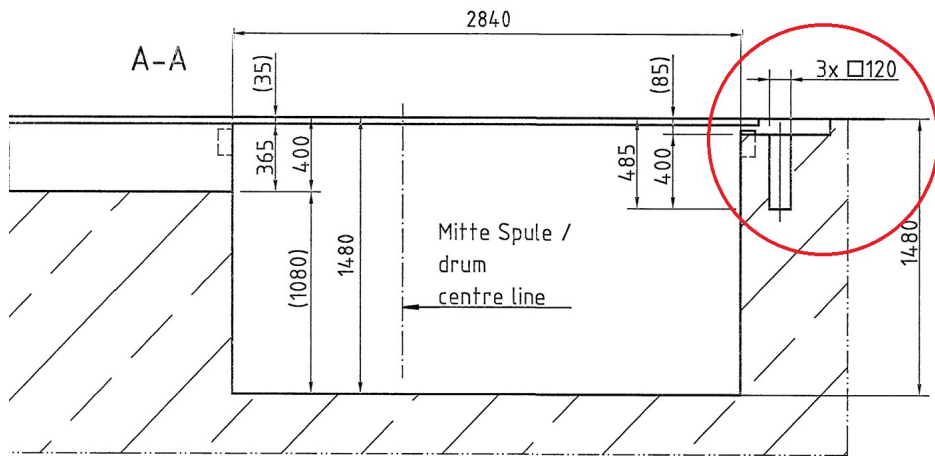
- oferenta obowiązuje wizja lokalna (miejsce montażu i pomiar z natury) i rysunki załączone do zapytania
- w ofercie należy ująć szczegółowy opis zakresu ofertowanego
- dla całości robót wywóz materiałów demontowanych, śmieci itp

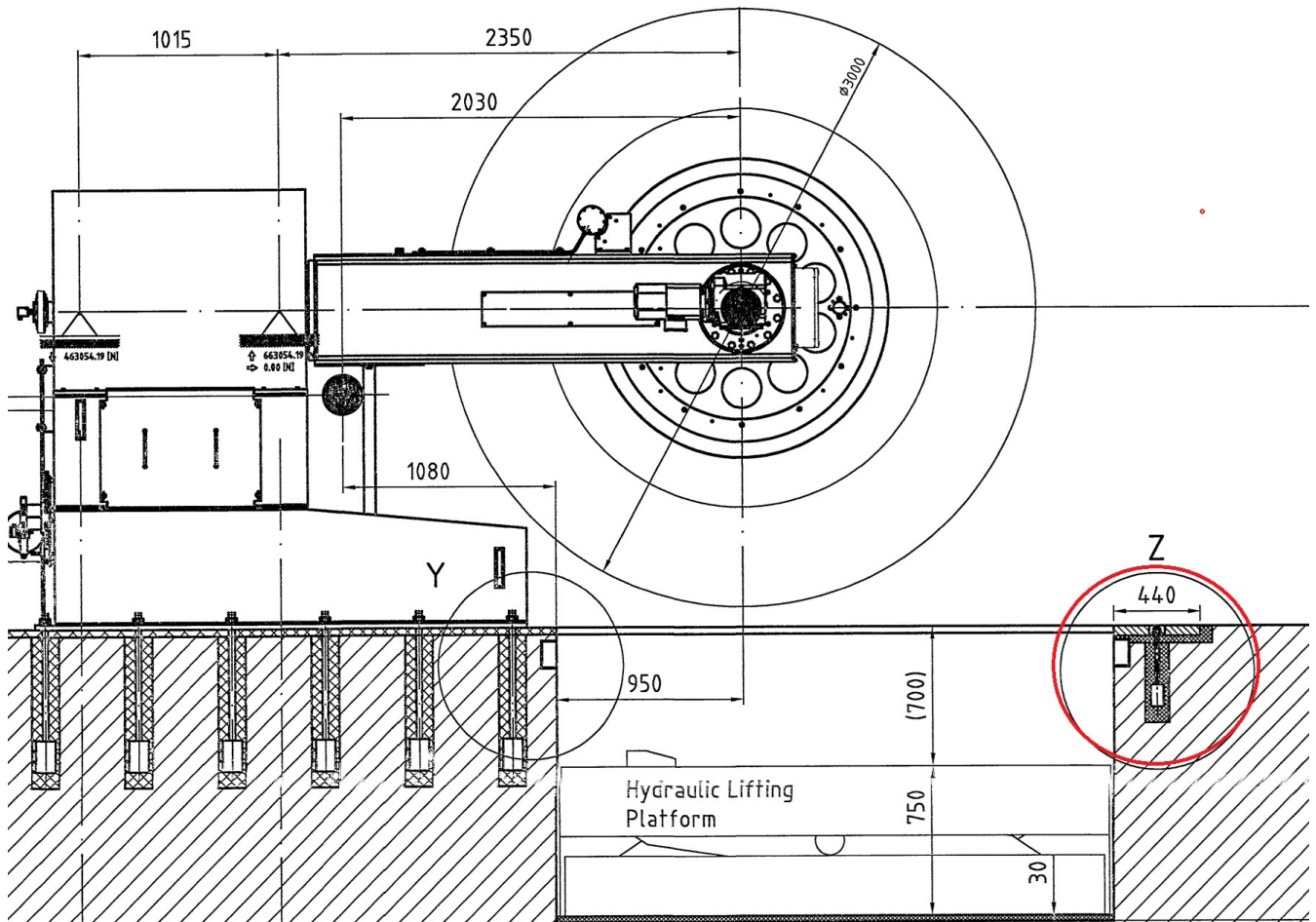
Załączniki:

- rysunki elementów


mgr inż. Sławomir SŁUPIKOWSKI
inspektor nadzoru inwestorskiego
upr. bud. do kontrolowania budowy i robót
w specjalności konstrukcyjno-budowlanej wszelkich
budynek i budowli, GA/KZ-7342/83/92

Bydgoszcz, 30 listopad 2023r





Steel Plate 50x440x3100
to be provided by the customer

