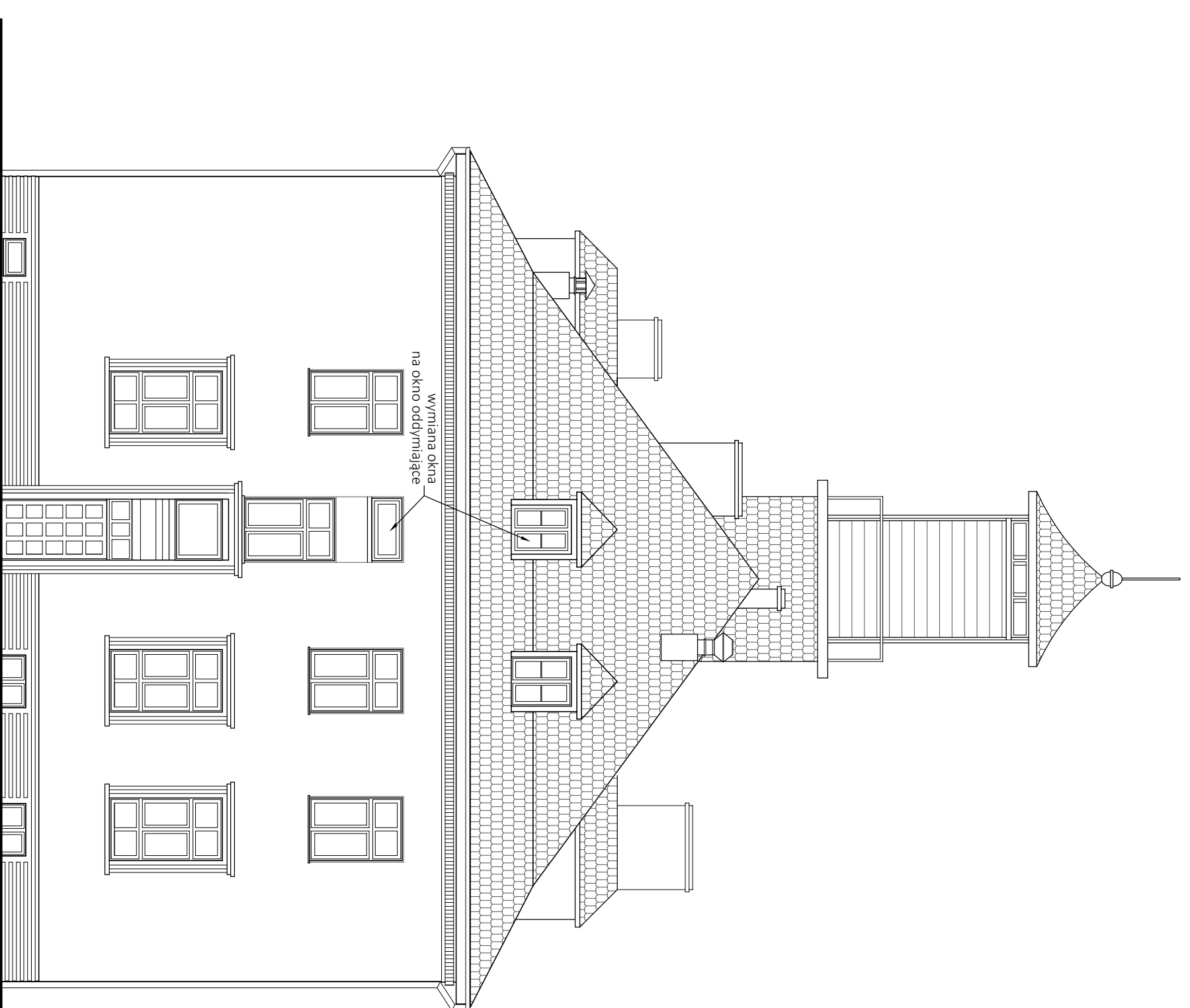


ELEWACJA PÓŁNOČNA
skala 1:100



ELEWACJA ZACHODNIA
skala 1:100

Jednostka projektowa

ARCHI-GRAF

JANUSZ KICINSKI & ROMAN SZUMNY

64-920 PILA, UL. KOSSAKA 110 TEL./FAX (067)2137075; 3512727

INWESTOR:
AKADEMIA NAUK STOSOWANYCH

IM. STANISŁAWA STASZICA W PILE

UL. PODCHORĄŻYCH 10, 64-920 PİŁA

NAZWA ZAMIERZENIA BUDOWLANSKIEGO:

PRZEBUDOWA BUDYNKU "C" - BIBLIOTEKA

AKADEMII NAUK STOSOWANYCH

IM. STANISŁAWA STASZICA W PILE

PROJEKTANT:
mgr inż. arch. Roman Szumny

uprawnienia budowlane do projektowania

bez ograniczeń w specjalności architektonicznej

nr ewidencji: 07-7362/1974/79

opracował: mgr inż. arch. Sobeśław Kolanowski

tytuł rysunku: ELEWACJE PÓŁNOČNA I ZACHODNIA

nr rysunku: PW-A-1103-21-09

etap projektowania: data opracowania: kwiecień 2022 r.

PROJEKT WYKONAWCZY skala: 1:100 strona:

04.2022 r.

architektura