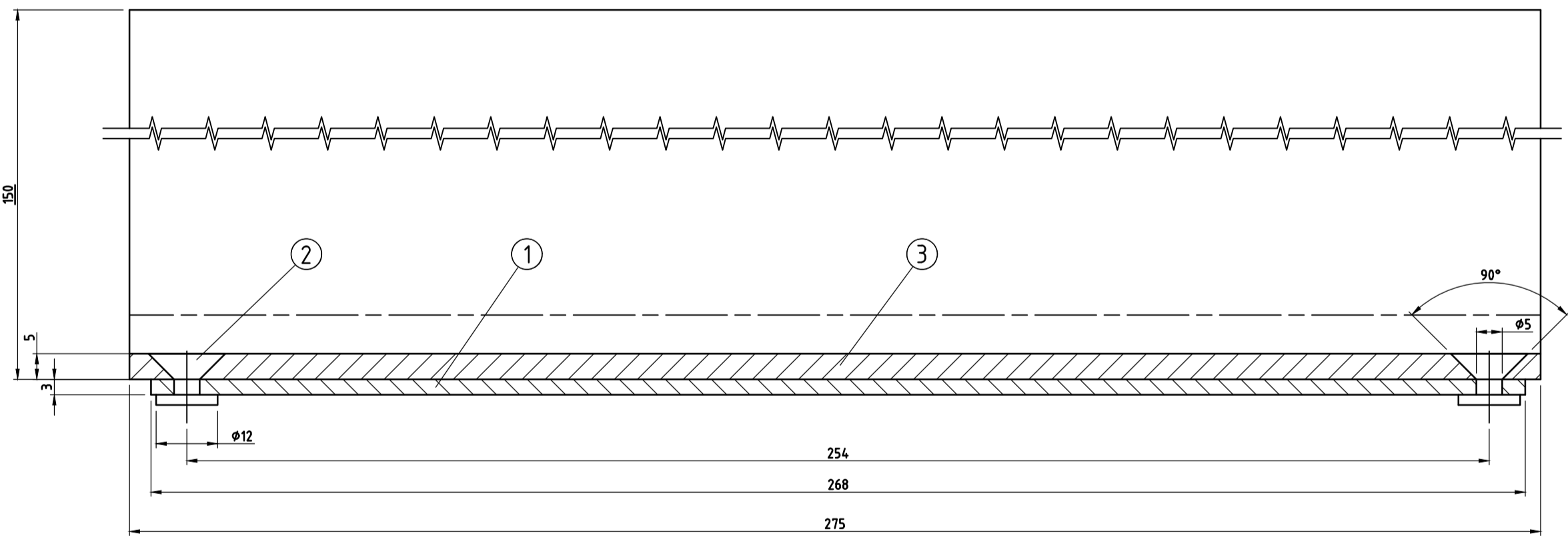


Przekrój A-A
1:1



Uwagi:

1. Napisy i miejsca zaczerpnięte – wypukłe min. 0,5mm.
2. Nity wydane na poz.2 służą do mocowania tabliczki do wspornika.

3	Blacha 5x275x475	PN-EN 10025-2	1	S235JR	PN-EN 10204	5.1	5.1	
2	Nit Ø5x12		4	M 95		0.01	0.04	pręty Ø10
1	Tarcza tabliczki 3x161.5x268		1	MM 47		1.05	1.05	odlew
L.p.	Nazwa części (zespołu)	Nr rys. lub normy	Ilość sztuk	Materiał	Warunki techniczne	Jedn. Masa [kg]	Catk.	Uwagi
2								
1								
Rewizja Treść							Data	Podpis
Konstruował		Nazwisko	Podpis	Data	Zastęp. rys.	Typ urzędz.:		Projekt
Sprawdził		Nazwisko	Podpis	Data	KOG 38			Nr zespołu
Zatwierdził		Nazwisko	Podpis	Data	Tytuł rys.			Format
Fabryka Kocioł SEFAKO S.A.					Podziałka	Nr rys.	Rewizja	Masa [kg]
Sędziszów					1:1	3238 120 04	0	6.2
					Nazwa pliku:	Nr archiw.		
Niniejszy rysunek techniczny jest własnością SEFAKO S.A. Kopiowanie lub wykorzystywanie w całości bez pisemnej zgody jest zabronione. Naruszenie zastrzeżenia będzie dochodzone zgodnie z przepisami kodeksu cywilnego i karnego.								