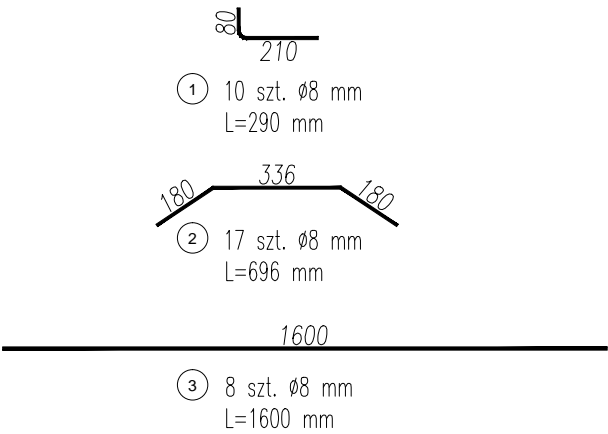
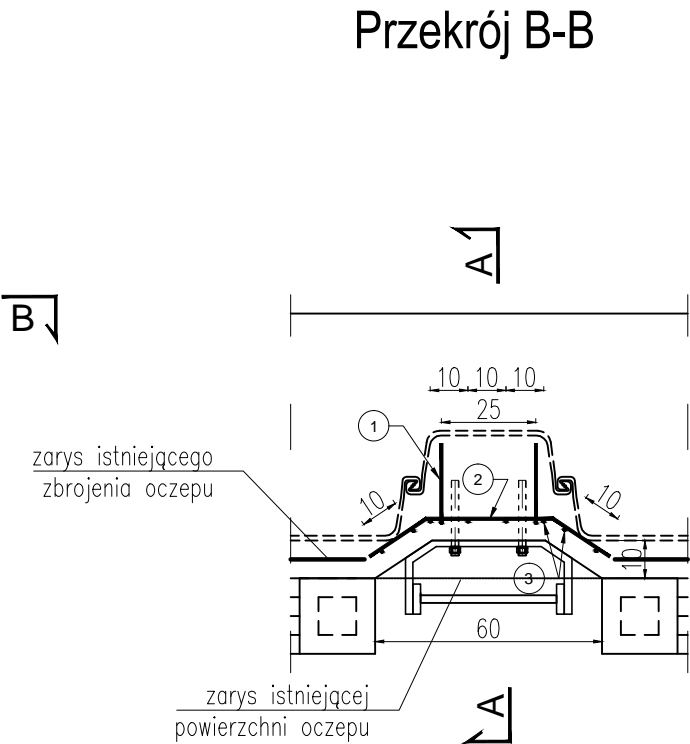
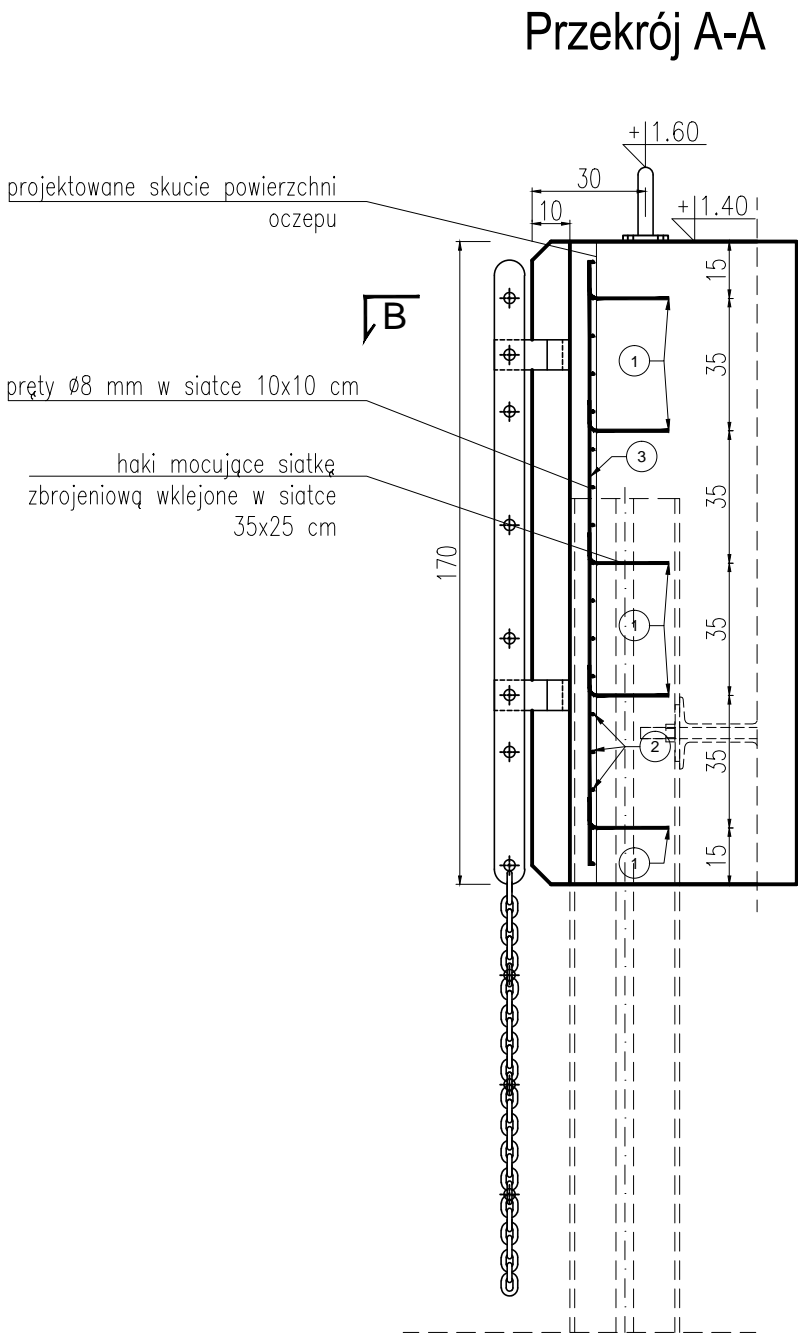


WNĘKA NA DRABINKĘ

Skala 1:20



- Uwagi:
1. Wymiary podano w [cm].
 2. Rzędne wysokościowe w układzie Kronsztadt.
 3. Wymiary podano w osiach prętów.
 4. Powierzchnię oczepu należy skuć do głębokości ok. 8 cm od obrysu wnęki.
 5. Oczyszczoną powierzchnię należy pokryć zaprawą szczerpną.
 6. Zbrojenie nowoprojektowane zostanie wklejone na głębokość min. 20 cm w konstrukcję oczepu. Konstrukcja oczepu zostanie odtworzona poprzez zastosowanie dodatkowego zbrojenia i uzupełnienia betonem konstrukcyjnym.
 7. Minimalna grubość otuliny zbrojenia wynosi 4 cm.

ZESTAWIENIE ZBROJENIA NA 1 WNĘKĘ					
Nr pręta	średnica	długość	ilość	łączna długość	Ø8
	[mm]	[m]	[szt.]	[m]	
1	8	0.290	10	2.900	2.900
2	8	0.6960	17	11.832	11.832
3	8	1.6000	8	12.8000	12.8000
Długość łączna wg średnic [m]:				27.5320	
Masa 1mb pręta [kg]:				0.3950	
Masa całkowita zbrojenia [kg]:				10.8751	

DO WYKONANIA:

- 2 wnęki na drabinkę

Stal zbrojeniowa klasy A, gatunek RB500W

PROJEKTOWANIE I NADZORY JAN KŁOSOWSKI			
SOBIESZEWO NADWIŚLAŃSKA - BUDOWA PRZYSTANI ŻEGLARSKIEJ			
Tytuł rysunku:	Wnęka na drabinkę		1/2018
Inwestor:	DYREKCJA ROZBUDOWY MIASTA GDAŃSKA 80-560 GDAŃSK, UL. ŻAGŁOWA 11		
Opracował:	mgr inż. Ewa Fiedorowicz		Skala 1:20
Projektował:	mgr inż. Jan Kłosowski upr. nr: POM/0357/PBH/16		Rys. 17
Sprawdził:	inż. Andrzej Nawrot upr. nr: POM/0224/POOK/07		04.2020 r.