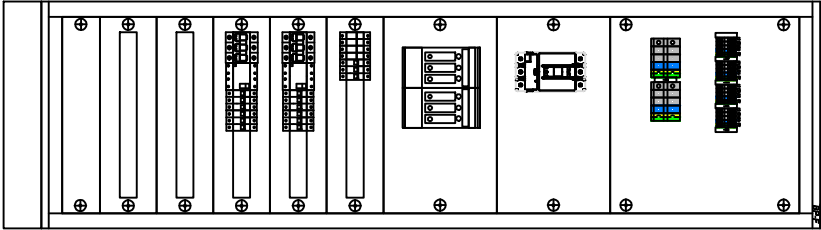
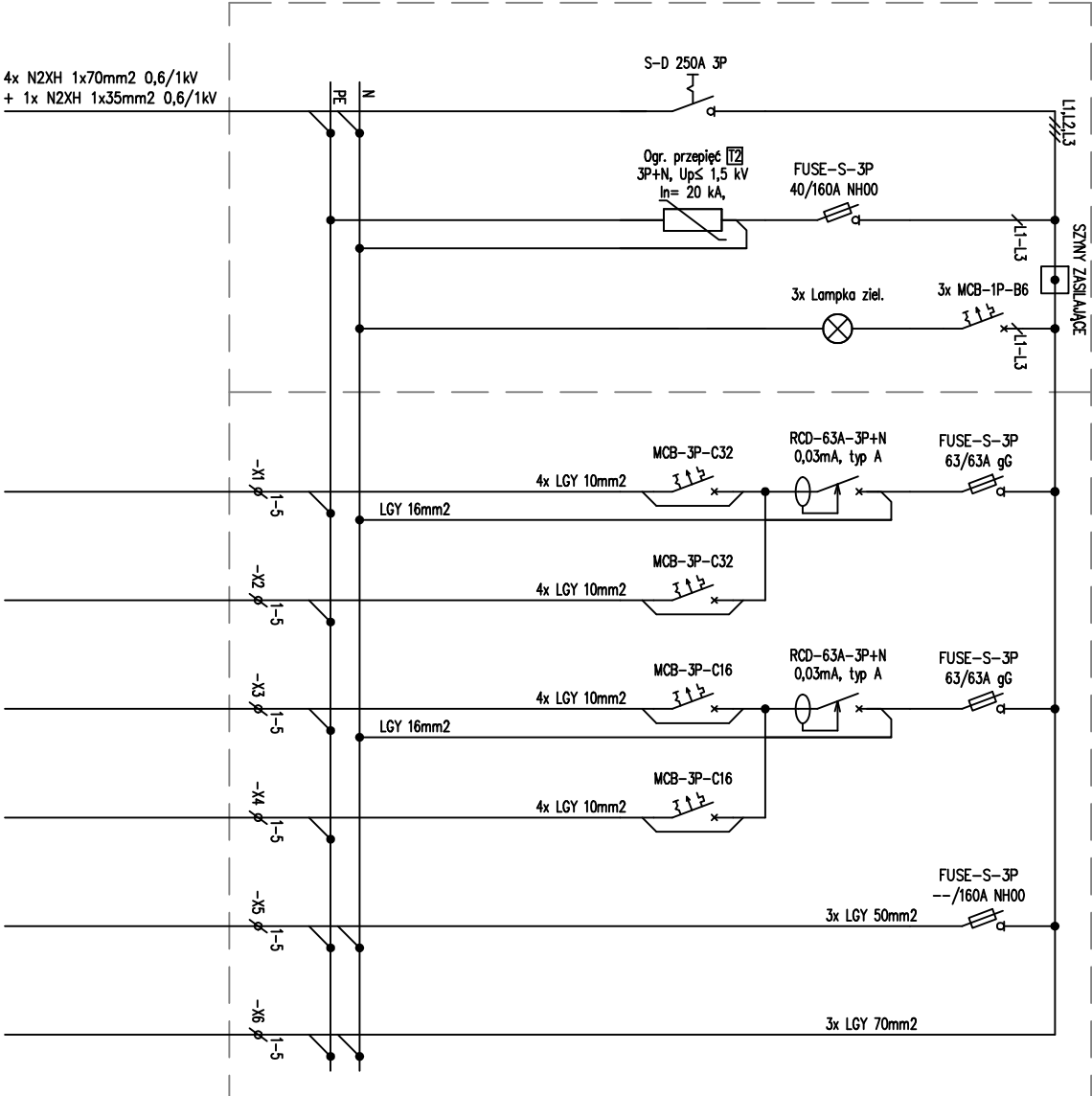


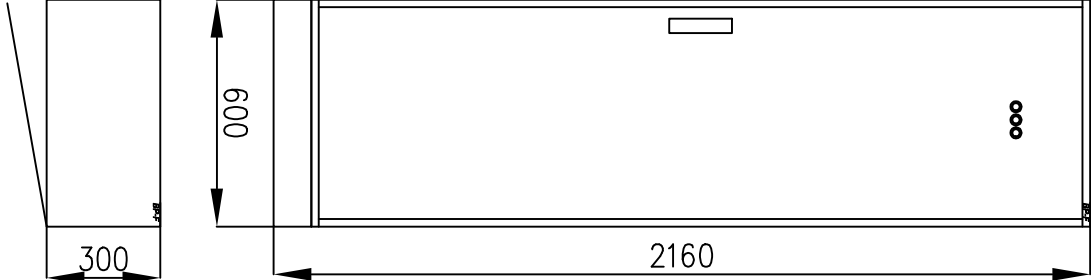
TABLICA TLAB



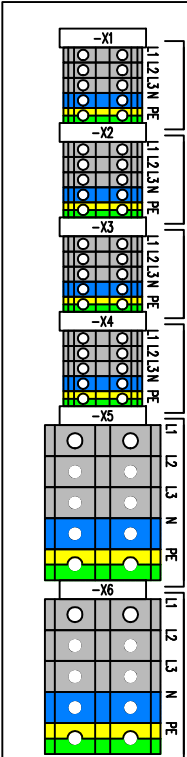
Szafa stojąca o wym. 2160x600x300

Dane techniczne:

- napięcie znamionowe: 415 VAC,
- prąd znamionowy: min. 630 A,
- klasa izolacji: I
- ochrona przed pyłami i wodą: min. IP30
- wytrzymałość na uderzenia: IK08
- materiał obudowy: blacha stalowa
- kolor obudowy: szary RAL 7035



LISTWA ZACISKOWA



Ozn.		1	2	3	4	5	6
Nazwa obwodu	ZASILANIE	Ogranicznik przepięć	Kontrola obecności napięcia				
-	-	-	-	-	-	-	-

Użyte oznaczenia:

- S-D – rozłącznik izolacyjny
- MCB – wyłącznik nadprądowy
- RCD – wyłącznik różnicowoprądowy
- RCBO – wyłącznik różnicowoprądowy z wbudowanym zabezpieczeniem nadprądowym
- FUSE-S – rozłącznik bezpiecznikowy
- PF – przekątnik fáz

TABLICA TLAB

Pi=125,00kW
Ps=125,00kW
Is=194,23A

Układ sieci: TNC-S

Zdolność zwarciorowa aparatury: >10kA

Ochrona przeciwporażeniowa (norma PN-HD 60364-4-41:2017-09):

- Ochrona podstawowa: Izolowanie części czynnych
- Ochrona przy uszkodzeniu: Samoczynne wyłączenie zasilania albo izolacja podwójna lub wzmocniona

Jednostka projektująca			Inwestor		
PROJEKTOWANIE, NADZORY			Politechnika Lubelska		
Mariusz Roła			ul. Noddystrzyska 38D, 20-618 Lublin		
ul Jaspisowa 3/10, 20-585 Lublin			Nazwa projektu		
			Przebudowa instalacji elektrycznych w pom. 112 CiZITPL – zadanie nr 4		
Projektant	mgr inż. Maksymilian Zdunek;	Podpis	Nazwa rysunku		
Opracowujący	-		TABLICA TLAB – SCHEMAT		
Sprawdzający	-		Data	Stadium proj.	Nr rysunku
			2023.03	PW	IE-06
					Rewizja
					R01