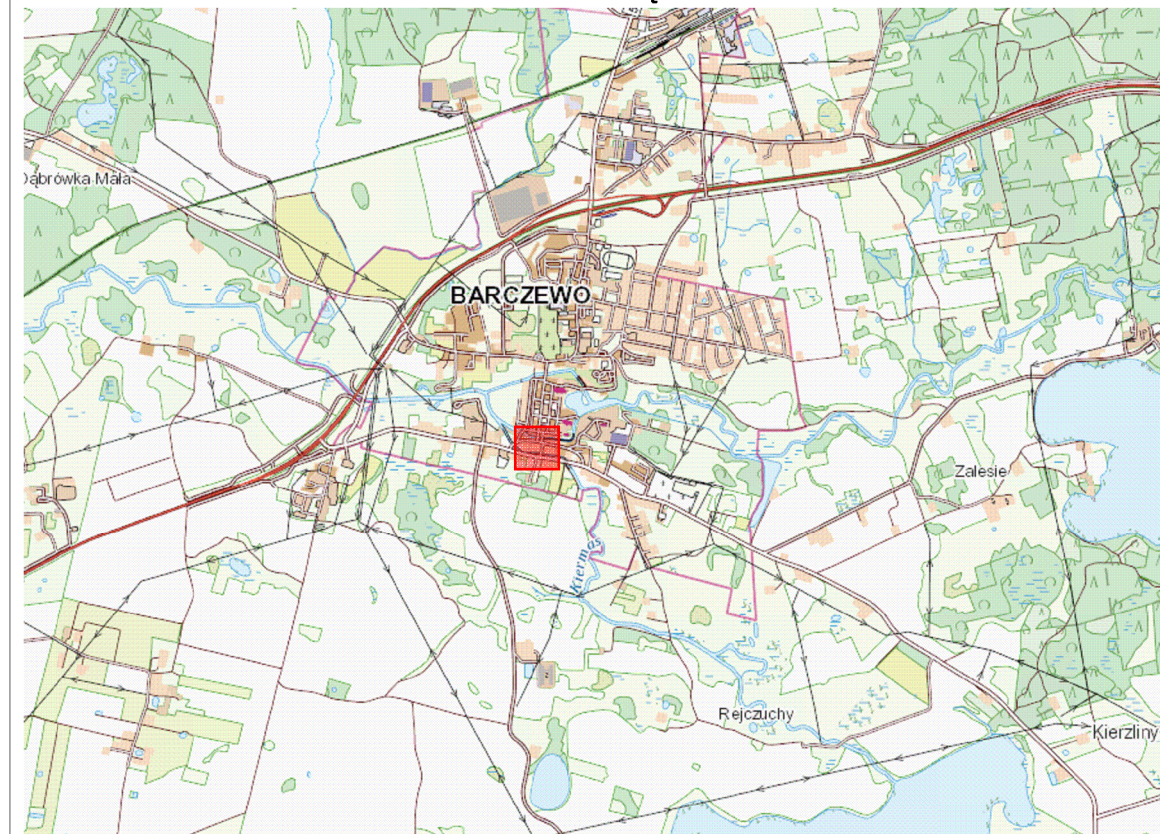


MAPA POGLĄDOWA



LEGENDA:

- projektowany chodnik
- oświetlenie dedykowane
- punktowe elementy odblaskowe
- przejście dla pieszych w kolorystyce białoczerwonej
- wyniesione przejście dla pieszych w kolorystyce białoczerwonej
- płytki typu "STOP"
- bariera ochronna U-11a
- odcinek jezdni przeznaczony do remontu

POWIATOWA SŁUŻBA DROGOWA W OLSZTYNIE
 ul. Cementowa 3, 10-429 Olsztyn
 tel. (89) 535 66 30,, fax. (89) 535 66 40

PLAN ZAGOSPODAROWANIA TERENU Przebudowa przejścia dla pieszych w ciągu drogi powiatowej nr 1994N w m. Barczewo (skrzyżowanie ul. Targowej i ul. Mostowej)		Skala 1:500	Rys.:1 Arkusz:1
zespół proj.	Imię i nazwisko	podpis	data
Opracował:	Michał Sypko		marzec 2023