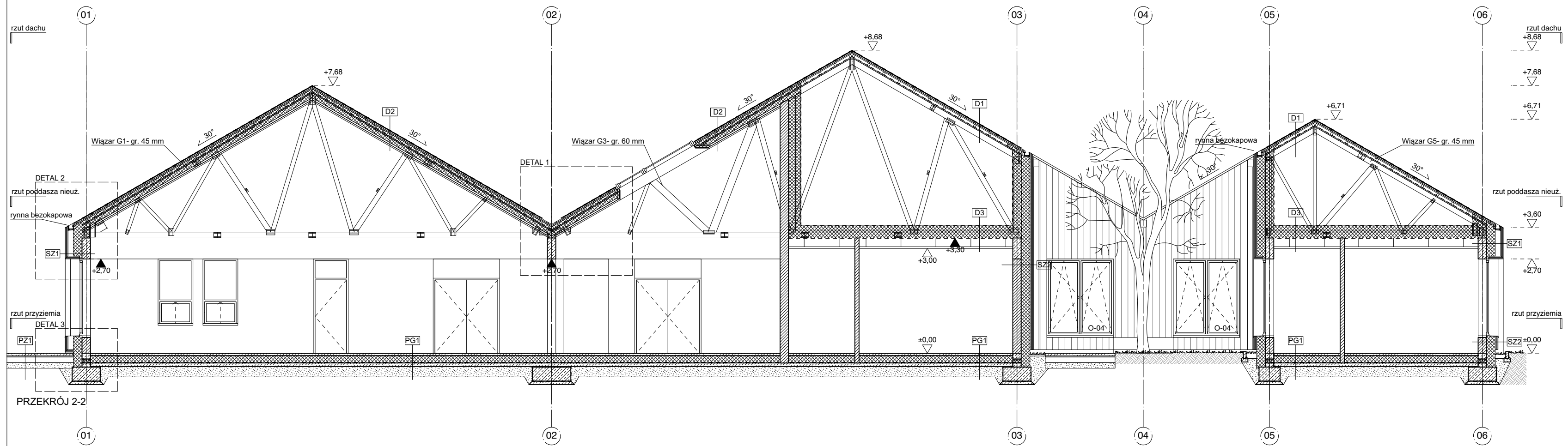


- POSADZKI NA GRUNCIE**
- PG1 - wykładzina PCV - 0,3 cm;
- wylewka samopoziomująca - 0,2 cm;
- jasnych cementowy zbrojony siatką - 6,5 cm;
- folia PCV;
- styropian eps - 20,0 cm;
- folia PCV;
- papa termozgrzewalna - 0,5 cm;
- chudy beton - 10,0 cm;
- podsypka piaskowo-żwirowa - 30,0 cm;
- stabilizowany grunt rodzimy.
- PG2 - płytki ceramiczne na kleju - 1,5 cm;
- jastrych cementowy zbrojony siatką - 5,5 cm;
- folia PCV;
- styropian eps - 20,0 cm;
- folia PCV;
- papa termozgrzewalna - 0,5 cm;
- chudy beton - 10,0 cm;
- podsypka piaskowo-żwirowa - 30,0 cm;
- stabilizowany grunt rodzimy.
- ŚCIANY ZEWNĘTRZNE:**
- SZ1 - płytki włókno- cementowe krycie podwójne - 3,0 cm;
- deskowanie - 2,2 cm;
- kontrłaty - 3,0 cm;
- systemowy ruszt wsporczy aluminiowy/ pustka powietrzna - 15,0 cm;
- folia wiatroizolacyjna;
- termoizolacja - styropian zakładowy elewacyjny - 25,0 cm;
- bloczki wapienno-piaskowe - 24,0 cm;
- tynk wewnętrzny gipsowy - 1,5 cm;
- farba lateksowa.
- SZ2 - deski drewniane elewacyjne - 3,0 cm;
- laty - 3,0 cm;
- systemowy ruszt wsporczy aluminiowy + pustka powietrzna - 3,0 cm;
- folia wiatroizolacyjna;
- termoizolacja - styropian zakładowy elewacyjny - 25,0 cm;
- bloczki wapienno-piaskowe - 24,0 cm;
- tynk wewnętrzny gipsowy - 1,5 cm;
- farba lateksowa.
- ŚCIANY WEWNĘTRZNE**
- SW1 - farba lateksowa/ płytki ceramiczne na kleju - /1,5cm;
- tynk wewnętrzny gipsowy - 1,5cm;
- bloczki wapienno-piaskowe - 24,0 cm;
- tynk wewnętrzny gipsowy - 1,5cm;
- farba lateksowa/ płytki ceramiczne na kleju - /1,5cm;
- SW2 - farba lateksowa/ płytki ceramiczne na kleju - /1,5cm;
- tynk wewnętrzny gipsowy - 1,5cm;
- bloczki wapienno-piaskowe - 12,0 cm;
- tynk wewnętrzny gipsowy - 1,5cm;
- farba lateksowa/ płytki ceramiczne na kleju - /1,5cm;
- DACHY**
- D1 - płytki włókno- cementowe krycie podwójne - 3,0 cm;
- laty - 3,0 cm;
- szczelina wentylacyjna - kontrłaty - 3,0 cm;
- folia wiatroizolacyjna;
- termoizolacja - pianka PIR - 8,0 cm;
- folia paroizolacyjna;
- płyty OSB wodoodporne - 2,2 cm;
- prefabrykowany wiązar deskowy - 20,0 cm;
- termoizolacja (między wiązarami) - pianka PIR - 12,0 cm;
- folia paroizolacyjna;
- płyty z wełny szklanej, gr. 4,0 cm przykręcane do syst. rusztu wsporczego - 9,0 cm.
- D2 - płytki włókno- cementowe krycie podwójne - 3,0 cm;
- laty - 3,0 cm;
- szczelina wentylacyjna - kontrłaty - 3,0 cm;
- folia wiatroizolacyjna;
- termoizolacja - pianka PIR - 8,0 cm;
- folia paroizolacyjna;
- płyty OSB wodoodporne - 2,2 cm;
- prefabrykowany wiązar deskowy - 20,0 cm;
- termoizolacja (między wiązarami) - pianka PIR - 12,0 cm;
- folia paroizolacyjna;
- płyty z wełny szklanej, gr. 4,0 cm przykręcane do syst. rusztu wsporczego - 9,0 cm.
- D3 - wysokoparoprzepuszczalna membrana dachowa;
- wełna mineralna twarda - 15,0 cm;
- prefabrykowany wiązar deskowy - 20,0 cm;
- termoizolacja (między wiązarami) - wełna mineralna twarda - 20,0 cm;
- folia paroizolacyjna;
- systemowy sufit podwieszany rastrowy - 30,0 cm.
- POSADZKI ZEWNĘTRZNE**
- PZ1 - kostka betonowa - 8,0cm;
- podsypka cementowo - piaskowa 1:4 - 3,0 cm;
- podbudowa - kruszywo łamane 0/31,5 zag. mechanicznie - 17,0 cm;
- grunt stabilizowany cementem FM 2,5 MFA - 15,0 cm
- stabilizowane podłoże gruntowe.
- PZ2 - granulit EPDM - 2,0 cm;
- granulit gumowy SBR spojony klejem poliuretanowym - 2,0 cm;
- kruszywo kamienne, łamane, frakcje 0-6mm - warstwa wyrównawcza - 5,0 cm;
- kruszywo kamienne, łamane, frakcje 31,5-63 mm - warstwa nośna - 10,0 cm;
- stabilizowany grunt rodzimy.
- PZ3 - nawierzchnia mineralna typu parkowego, np. HanseGrand 0/8mm - 3,0 cm;
- warstwa dynamiczna, np. HanseMineral 0/16mm - 5,0 cm;
- podbudowa z kruszywa łamanego 0/31,5mm - 12,0 cm;
- stabilizowany grunt rodzimy.
- LEGENDA:**
- zabudowa z płyt g-k
 - ściany murowane z bloczków wapienno- piaskowych
 - elementy betonowe
 - elementy żelbetowe
 - termoizolacja



uwagi:
- wszystkie użyte materiały muszą posiadać niezbędne atesty dopuszczające do stosowania w budownictwie;
- wszystkie wymiary, rzędne należy sprawdzić na budowie, a w przypadku wystąpienia różnic projektowany układ należy dostosować do stanu istniejącego, zachowując zasady zawarte w projekcie;
- elementy konstrukcji: stropy, podciągi, wieńce, słupy itp. są pokazane w projekcie konstrukcyjnym;
- szczegółowe projekty instalacji sanitarnych, elektrycznych są tematem odpowiednich opracowań branżowych;
- wszelkie prawa zastrzeżone, kopiowanie i rozpowszechnianie bez zgody autora zabronione;

firma: **STANISŁAWSKI**
Jerzy Stanisławski
Siedziba: ul. Polna 28, 63-760 Zduny, tel.: 0.62.72.15.694, fax: 0.62.72.15.795
pracownia: ul. Ciepła 15a/27, 50-524 Wrocław, tel./fax.: 0.71.78.28.794
NIP: 621-000-19-77, REGON: 250522319

projekt:	Budowa Centrum Usług Społeczno- Zdrowotnych w Piekarach wraz z niezbędną infrastrukturą	
adres:	dz. nr 329/4, obręb ewidencyjny 0012 Piekary, jednostka ewidencyjna 021805_2 Udanin, gmina Udanin, powiat średzki, województwo dolnośląskie	
projektant: specjalność architektoniczna:	mgr inż. arch. Sebastian Stanisławski upr. nr 04/03/DOIA	podpis:
asystent: specjalność architektoniczna:	mgr inż. arch. Bianca Piechotta	podpis:
sprawdzający: specjalność architektoniczna:	mgr inż. arch. Piotr Molenda upr. nr 22/03/DOIA	podpis:
temat rysunku:	przekrój 1-1, 2-2	
branża:	architektura	data:
		wrzesień 2021
stadium:	PW	rewizja:
		-
skala:	1:100	nr rys.:
		A-06