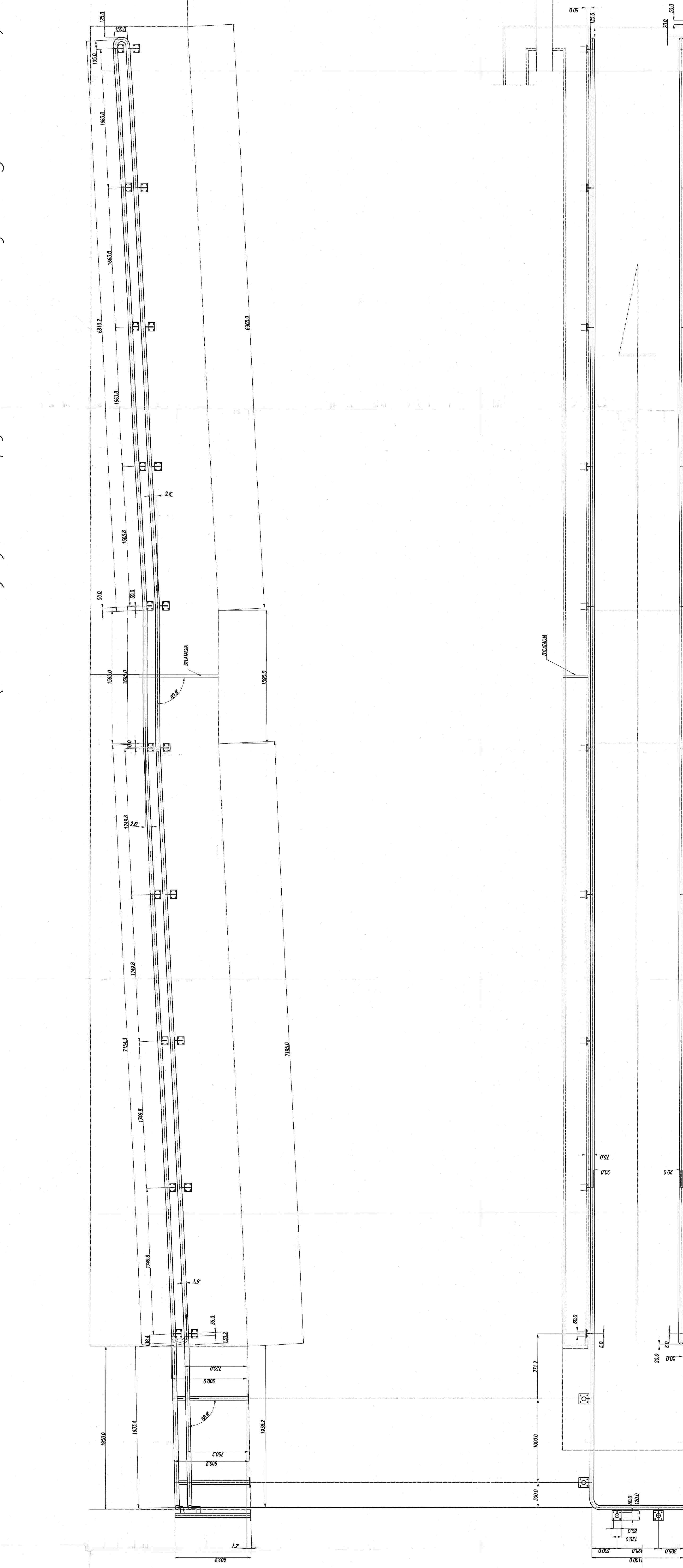


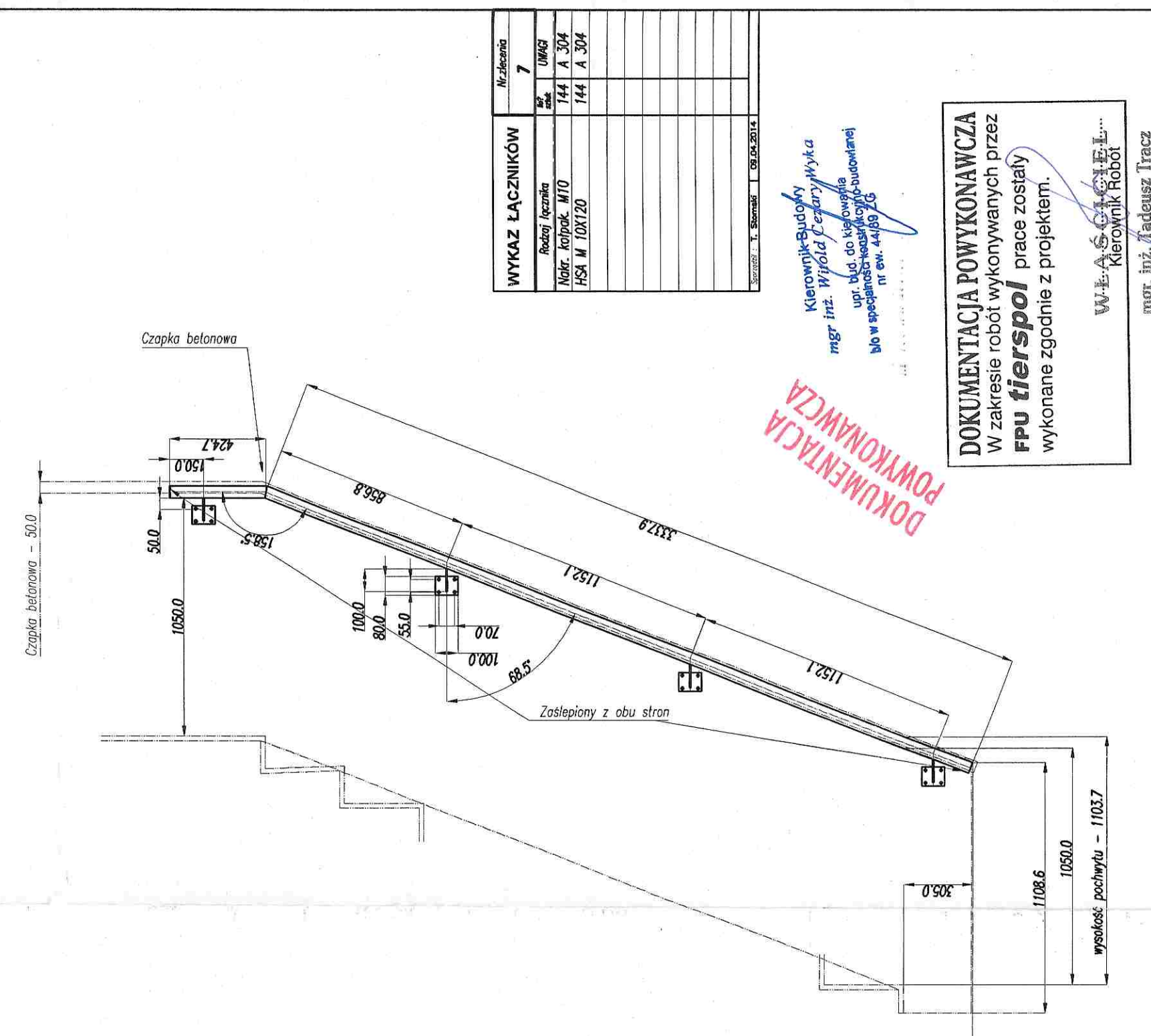
Pochwytył po prawej i po lewej
rampa wschodnia segment B

Pochwyty $\emptyset 50$ na podjeździe wchodząc po prawej i lewej są

lustrzanymi odbiciami (Pochwyty rampy wschodniej segment B)



Pochwyt po lewej i po prawej
(rampa wschodnia przy pochylni)



WYKAZ ŁACZNIKÓW	Nr Alencj 7
Budynek	MAG
Kolor tynku	144 A 509
Rzeka i kanał	144 A 306

DOKUMENTACJA
POWYKONAWCZA

DOKUMENTACJA POWYKONAWCZA
W zakresie robót wykonywanych przez
FPU tierspol prace zostały
wykonane zgodnie z projektem.

mgr inż. Jacek Tracz

Wypełnienie	KOLOR	A 304 SZCZODROWANA	Typ poręczy		Pochyły spawany ø50 na poręcze dla inwalidów i na schodach		Nr. zlec.	Ark. nr. 8	Młk.
			Mrqowio	Rampa wschodnia segment 60	Wysokość Klient	Budimex			
				Adres	Wrocław		Pomiar		
			Długość podłogi 0,31 m	UWAGI			Projekt	Macyszczek	
							Data	09.04.2014	

Interval degrees	Max. Acc. 7	Max. Acc. 10
Interval degrees		
Interval degrees		

ZESTAWIENIE ELEMENTÓW					
Nr poz.	Nazwa izotopu	Materiał	Ilość, atomowość	Uwagi	
				Izot.	st.
1	Wzrost początkowy	A 304 - Scandynawia	40,0027/250,0	1	
2	Stopa początkowa	A 304 - Scandynawia	45,0010/100	56	
3	Wzrost końcowy	A 304 - Scandynawia	45,0010/100,0	16	
4	Ułamek początkowy	A 304 - Scandynawia	45,0020/100,0	20	

