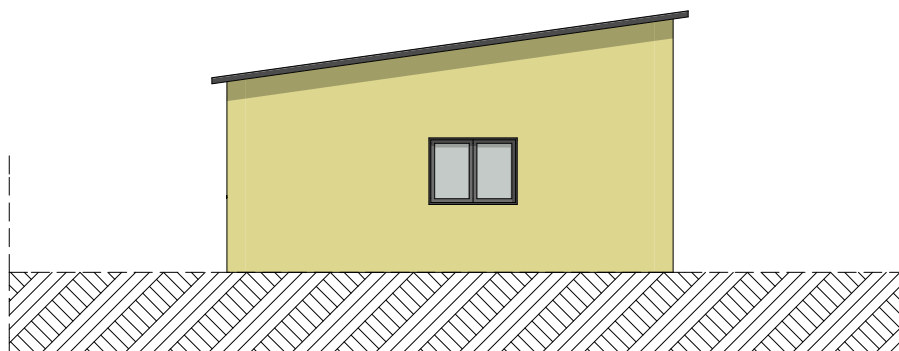


ELEWACJA ZACHODNIA



KOLORYSTYKA ZEWNĘTRZNA OBIEKTU			
Nr	Rodzaj elementu	Materiał	Kolor
1	dach	papa	grafitowy
2	elewacja	tynek cienkowarstwowy	pastelowy żółty
3	stolarka okienna	tworzywo sztuczne PCV	grafitowy
4	ślusarka drzwiowa	drewno	grafitowy
5	orynnowanie	tworzywo sztuczne PCV	grafitowy

Inwentaryzacja: mgr inż. Marek Fijałkowski Upr. budowlane nr MAP/0253/OWOK/08 do kierowania i nadzorowania robót budowlanych bez ograniczeń w specjalności konstrukcyjno-budowlanej		
Opracowanie:	Weronika Łoboda	
Obiekt:	Budynek gospodarczy w Kobylance, 38-303 Kobylanka 162	
Branża:	Inwentaryzacja	
Adres:	dz. nr 907, 906/2, 1338 obr. Kobylanka, gmina Gorlice	
Inwestor:	Powiat Gorlicki ul. Biecka 3 38 - 300 Gorlice	
Data:	2022.07	Skala: 1:100
Nr rys:	i-4	
Nazwa rys:	ELEWACJA ZACHODNIA	
Stadium:	PROJEKT BUDOWLANY	
Jednostka projektowa:	F-PROJEKT mgr inż. Marek Fijałkowski, tel. 606 702 851 33-300 Nowy Sącz, ul. Słowacka 31	