

Koparko-ładowarka Cat 432



MOC SILNIKA – ISO 14396

76 kW / 103 KM

MASA EKSPLOATACYJNA

8 322 KG

GŁĘBOKOŚĆ KOPANIA

6 169 MM

Klient

Zakład Usług Komunalnych sp. z o.o.
ul. Wyzwolenia 15
62-070 Dopiewo

Opracował

Paweł Wendowski
E-mail pawel.wendowski@b-m.pl
Telefon 601894106

Podane informacje nie stanowią oferty w rozumieniu kodeksu cywilnego.
Data opracowania: 1 października 2024 roku. Obowiązuje 30 dni od daty opracowania.

O Bergerat Monnoyeur

Bergerat Monnoyeur od 1997 roku jest jedynym oficjalnym dystrybutorem maszyn budowlanych Cat w Polsce.

W naszym asortymencie znajdują się specjalistyczne maszyny dla wielu segmentów rynku - budownictwa ogólnego, kopalni i kamieniołomów, budowy dróg, prac przeładunkowych, rolnictwa, przemysłu drzewnego, robót ziemnych czy składowisk odpadów. Poza sprzedażą maszyn nowych i używanych, firma oferuje wynajem maszyn budowlanych oraz sprzedaż części, materiałów eksploatacyjnych i osprzętów roboczych.

Obecnie, w kilkunastu oddziałach na terenie całej Polski, Bergerat Monnoyeur zatrudnia około 400 osób, w tym ponad 200 mechaników. Zapewniamy serwis techniczny maszyn Cat - zarówno w warsztatach zlokalizowanych na terenie całego kraju, jak i u klienta.



Dlaczego warto wybrać maszynę Cat?



Legendarna
jakość



Maksymalna
wydajność



Najnowocześniejsze
technologie



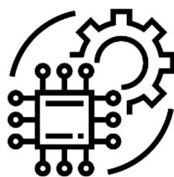
Najwyższa
niezawodność



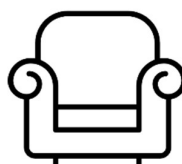
Najlepszy
serwis techniczny



Wysoka
wartość odsprzedaży



Największa
dostępność części



Niepowtarzalny
komfort pracy



Szeroka gama
osprzętów

Potrzebujesz maszyny do pracy?

Skorzystaj z maszyn na wynajem!



Chcesz kupić części lub zamówić serwis?

Zadzwoń na naszą infolinię serwisową!

61 82 82 400

Używane, jak nowe?

Sprawdź ofertę maszyn używanych Cat!



Bergerat
Monnoyeur



Poznaj nową koparko-ładowarkę Cat 432

Koparko-ładowarka Cat® 432 oferuje silnik Cat C3.6 spełniający normę emisji spalin Stage V, bardzo komfortową kabinę, interaktywne wyświetlacze, dwie przekładnie do wyboru: Powershift lub Autoshift, wysięgnik w stylu koparki, wydajną hydraulikę oraz tryby zarządzania energią.

aż do
10%
niższe
spalanie*

wygodne
sterowanie
joystickami
montowanymi
w fotelu

duży
dotykowy
ekran
do zmiany
ustawień

PRECYZYJNE STEROWANIE

Precyzyjne sterowanie elektrohydraulicznymi joystickami pozwala na płynną pracę i dokładne sterowanie

KOMFORTOWA KABINA

System sterowania maszyną za pomocą elektrohydraulicznych joysticków umieszczonych w fotelu operatora o pneumatycznej amortyzacji drgań zapewnia duży komfort i zwiększa wydajność pracy

TECHNOLOGIA CAT

System Cat ProductLink umożliwiający monitorowanie pracy maszyny w aplikacji, jest teraz dostępny w standardzie

OSZCZĘDNY

I NIEZAWODNY SILNIK CAT

Silnik jest sercem maszyny, dlatego musi być trwały i niezawodny oraz mieć niskie spalanie – właśnie taki jest nowy silnik Cat, w którym udało się obniżyć spalanie aż do 10% oraz spełnić wymagania normy Stage V

HYDRAULIKA:

MOCNA I WYDAJNA

Wydajny i mocny układ hydrauliczny generujący 250 bar i 187 l/min zapewnia pracę na maksymalnej wydajności z osprzętami roboczymi

2 RODZAJE SKRZYNI BIEGÓW

– DO WYBORU

Koparko-ładowarki Cat dostępne są z trzema wersjami skrzyni biegów (Standard, PowerShift i AutoShift) dzięki czemu maszyna jest jeszcze lepiej dopasowana do specyfiki pracy i wykonywanych zadań

SZEROKI WYBÓR OSPRZĘTÓW

Szeroki wybór osprzętów przeznaczonych do koparko-ładowarek pozwala na efektywne wykorzystanie pełnej gamy możliwości oferowanych przez maszyny Cat

Zobacz co wyróżnia
nowe koparko-ładowarki Cat

Zeskanuj kod QR smartfonem (lub kliknij w link poniżej) i poznaj wszystkie zalety koparko-ładowarek Cat.



[Nowe koparko-ładowarki Cat](#)

Na co zwracać uwagę przy
wyborze koparko-ładowarki?
Oto 5 kluczowych elementów:

- **W silniku** ważna jest jego niezawodność i trwałość mającymi za kluczowy element maszyny
- **Od hydrauliki** zależy moc robocza maszyny, dlatego musi być wystarczająca do każdej pracy
- **Łatwy dostęp do elementów serwisowych** to szybko przeprowadzane prace serwisowe, dzięki czemu przestoje są krótsze, a wydajność pracy większa
- **Ergonomiczna kabina** oznacza mniejsze zmęczenie operatora, co wpływa na większą efektywność i komfort jego pracy
- **Szeroki wybór osprzętu** umożliwi efektywne prowadzenie różnych prac i wykorzystanie pełni możliwości maszyny

* w porównaniu do poprzedniego modelu

Główne zalety

Elektrohydrauliczne joysticki zintegrowane w fotelu

Dzięki ergonomicznym elektrohydraulicznym joystickom zamieszczonym w fotelu operatora przekonasz się, co to znaczy wygodna obsługa. Ich unikatowa konstrukcja gwarantuje pełną kontrolę przy każdym ruchu.



Szybka i wygodna zmiana pozycji

Dzięki funkcji Dual Mode możesz sterować ramieniem koparkowym i ładowarkowym w tym samym czasie, niezależnie od obrotu fotela. Istnieje też możliwość zmiany ruchów koparkowych (ISO) na koparko-ładowarkowe (SAE).



Oszczędny silnik Cat C3.6 (Stage V)

Mocny, oszczędny i niezawodny – taki właśnie jest najnowszy silnik Cat dostępny w nowych koparko-ładowarkach. Zapewnia aż do 10% oszczędności względem poprzedniej generacji oraz spełnia normy Stage V.



Mocna i wydajna hydraulika

Wydajny układ hydrauliczny pozwala na płynne podnoszenie ramienia koparkowego i ładowarkowego w tym samym czasie. Dzięki dużemu wydatkowi pompy hydraulicznej można podłączyć do najbardziej wymagające osprzęty robocze.



Trzy tryby pracy: ECO, Standard i Standard Plus

Dzięki 3. trybom pracy ramienia koparkowego możesz wybrać optymalną charakterystykę pracy maszyny: Standard Plus czyli maksymalną wydajnością; ECO czyli niskie spalanie lub zrównoważyć obie opcje dzięki Standard.



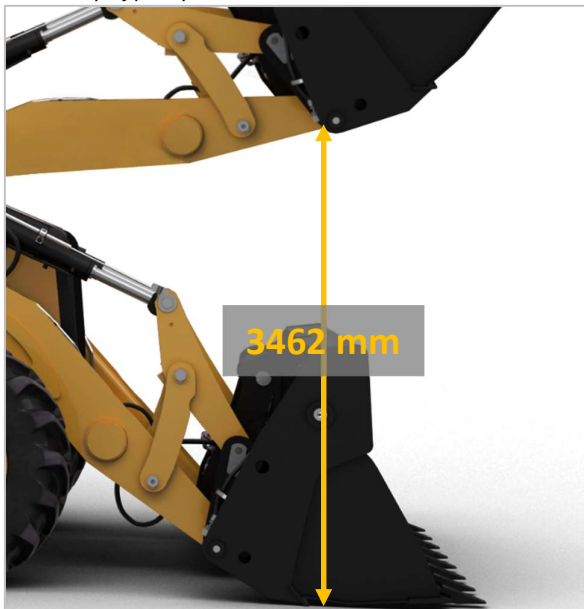
Ustawienia czułości joysticków: wolny, średni lub szybki

Elektrohydrauliczne joysticki pozwalają operatorowi dopasować ustawienia czułości do swoich preferencji i typu aplikacji pomiędzy (np. tryb wolny do precyzyjnych prac, szybki tam, gdzie liczy się wydajność lub średni do typowych zadań).



Wysoki załadunek – aż 3 462 mm

Dzięki najwyższej w tej klasie maszyn wysokości załadunku, możesz sięgnąć dalej, by załadować naczepę urobkiem lub ustawić wyżej palety.



Nowy wyświetlacz dotykowy

Koparko-ładowarki Cat mogą teraz być wyposażone w opcjonalny wyświetlacz dotykowy o wysokiej rozdzielczości lub standardowy wyświetlacz typu soft-key.

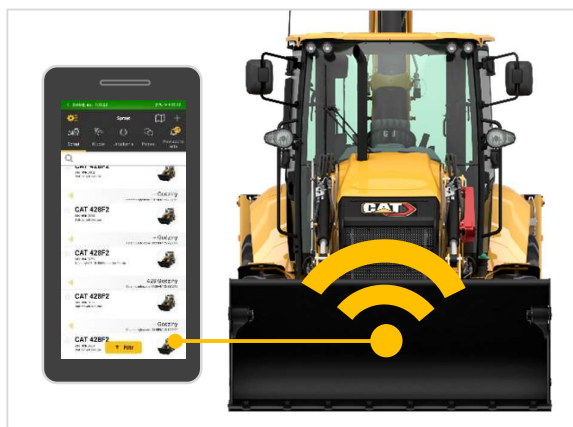


Product Link w standardzie za 0 zł!

System Product Link dostępny w nowych koparko-ładowarkach Cat w standardzie za 0 zł, umożliwia zdalne sprawdzenie danych z maszyn, takich jak:

- Lokalizacja maszyny
- Całkowity czas pracy (mth)
- Czas pracy na biegu jałowym
- Zużycie paliwa
- Kody diagnostyczne
- Alerty z maszyny (np. o zbliżających się przeglądach)

System współpracuje z maszynami różnych producentów i można z niego korzystać na komputerze lub w aplikacji na smartfon.



Wszystkie oryginalne części i osprzęty CAT w jednym miejscu!

- 10% rabatu na części dla nowych klientów
- Możliwość zamawiania 24/7
- Błyskawiczna wysyłka

www.b-m.pl/pcc 



Więcej zastosowań dzięki szerokiej gamie narzędzi roboczych

Szeroka gama osprzętu umożliwia efektywną pracę przy różnych aplikacjach. Ładowarki kołowe Cat mogą być wyposażone w system szybkozłącza hydraulicznego, przyspieszając

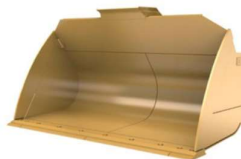
wymianę narzędzi w miejscu pracy. Dodatkowy zawór linii układu hydraulicznego dostępnej w opcji, umożliwia pracę z chwytakami, łyżkami z dociskiem czy wysokiego wysypu.



Szybkozłącze hydrauliczne Fusion



łyżki Skalne (Serrated)



łyżki do przetadunku



łyżki wysokiego wysypu



Chwytaki do drewna



łyżki Light Material



łyżki Push and Doze



łyżki z dociskiem



Wysięgniki



Widły



Szczotki



Części wymienne

Specyfikacja techniczna

Silnik

Cat C3.6 o mocy 74,5 kW
Stage V (standardowy)

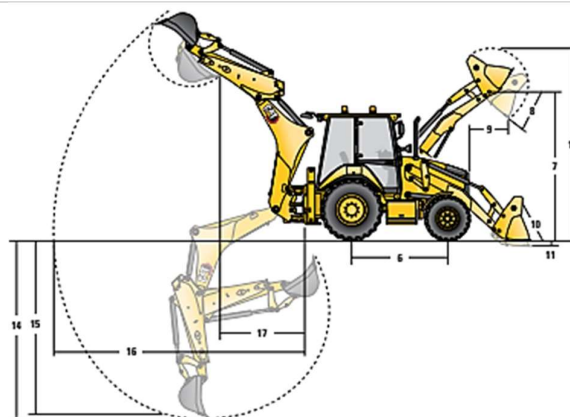
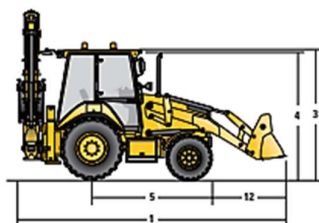
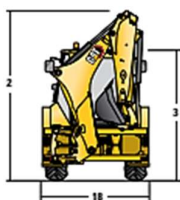
Cat C3.6 o mocy 82 kW
Stage V (opcjonalny)

Moc maksymalna – SAE J1995
Moc maksymalna – ISO 14396
Pojemność skokowa

76 kW / 103 hp
74,5 kW / 101 hp
3,6 l

84 kW / 114 hp
82 kW / 111 hp
3,6 l

Wymiary maszyny



Ładowarka z funkcją podnoszenia
równoległego

Ładowarka z funkcją podnoszenia
równoległego i szybkozłączem

	GP – 1,0 m ³	MP – 1,0 m ³	MP z widłami – 1,0 m ³	GP/QC – 1,03 m ³	MP/QC – 1,03 m ³
1. Długość całkowita w trybie jazdy po drogach publicznych	5763 mm	5744 mm	5744 mm	5874 mm	5760 mm
Całkowita długość transportowa	5775 mm	5731 mm	5731 mm	5884 mm	5778 mm
2. Całkowita wysokość transportowa	3806 mm	3806 mm	3806 mm	3806 mm	3806 mm
3. Wysokość do szczytu kabiny/zadaszenia	2822 mm	2822 mm	2822 mm	2822 mm	2822 mm
4. Wysokość do szczytu rury wydechowej	2715 mm	2715 mm	2715 mm	2715 mm	2715 mm
5. Odległość od środka osi tylne do kratki wlotu powietrza	2705 mm	2705 mm	2705 mm	2705 mm	2705 mm

6. Rozstaw osi wersji 2WD/AWD	2200 mm	2200 mm	2200 mm	2200 mm	2200 mm
7. Maksymalna wysokość sworzni przegubu tyłki	3462 mm	3462 mm	3462 mm	3462 mm	3462 mm
8. Kąt zrzutu na maksymalnej wysokości	45°	45°	45°	45°	45°
Wysokość zrzutu przy maksymalnym kącie zrzutu	2755 mm	2755 mm	2755 mm	2755 mm	2755 mm
9. Zasięg przy maksymalnym kącie zrzutu	805 mm	805 mm	805 mm	805 mm	805 mm
10. Maksymalne odchylenie tyłki do tyłu na poziomie podłoża	38°	39°	39°	39°	38°
11. Głębokość kopania	99 mm	132 mm	132 mm	137 mm	118 mm
12. Odległość od kratki wlotu powietrza do krawędzi tnącej tyłki	1488 mm	1471 mm	1471 mm	1571 mm	1487 mm
13. Maksymalna wysokość robocza	4328 mm	4365 mm	4365 mm	4361 mm	4407 mm
	Ramię standardowe	Ramię teleskopowe 4,3 m wsunięte	Ramię teleskopowe 4,3 m wysunięte	Ramię teleskopowe 4,9 m wsunięte	Ramię teleskopowe 4,9 m wysunięte
14. Maksymalna głębokość kopania wg. SAE	4298 mm	4301 mm	5292 mm	4636 mm	4665 mm
Maksymalna głębokość kopania wg. producenta	4778 mm	4782 mm	5700 mm	5201 mm	6169 mm
15. Maksymalna głębokość kopania, łyżka 600 mm, wg. producenta	4753 mm	4758 mm	5700 mm	5164 mm	6150 mm
16. Zasięg od przegubu do poziomu podłoża	5651 mm	5656 mm	6582 mm	6128 mm	7079 mm
17. Zasięg ładowania	1690 mm	1639 mm	2501 mm	1559 mm	2319 mm
18. Szerokość między podporami stabilizacyjnymi (szer. całkowita)	2352 mm	2352 mm	2352 mm	2352 mm	2352 mm

Przekładnia	Power Shift (standard)	Automatyczna (opcjonalna)	Automatyczna z przekładnią hydrokinetyczną ze sprzęgłem blokującym (opcjonalna)
Biegi do przodu			
1.	6 km/h	6 km/h	6 km/h
2.	9,5 km/h	9,5 km/h	9,5 km/h
3.	19,8 km/h	12,5 km/h	12,5 km/h
4.	40 km/h	19,8 km/h	19,8 km/h
5.		27,3 km/h	27,3 km/h
6.		40 km/h	40 km/h
Biegi do tyłu			
1.	6 km/h	6 km/h	6 km/h
2.	12,5 km/h	12,5 km/h	12,5 km/h
3.	27,3 km/h	27,3 km/h	27,3 km/h
4.	-	-	-

Wyposażenie maszyny

Wyposażenie standardowe i opcjonalne może ulec zmianie. Szczegółowe informacje można uzyskać u dealera Cat.

	Standard	Opcja		Standard	Opcja
Kabina z konstrukcją ROPS i FOPS			Hydraulika		
Kabina standardowa	x		Pompa tłokowa o zmiennym wydatku	x	
Kabina Deluxe		x	Szybkołączące hydrauliczne		x
Opony / układ kierowniczy / hamulce			Blokada przesuwu bocznego	x	
Napęd na wszystkie koła (AWD)	x		Chłodnica oleju hydraulicznego	x	
Blokada mechanizmu różnicowego 100%	x		Przewody hydrauliczne, jednokierunkowe		x
Hamulce ze wspomaganie hydraulicznym	x		Przewody hydrauliczne, dwukierunkowe		x
Opony 26-calowe	x		Ograniczone programowo podnoszenie, ruch swobodny	x	
Opony 28-calowe		x	Ograniczone programowo podnoszenie, powrót do pozycji kopania		x
Silnik / skrzynia biegów			Układ kontroli komfortu jazdy (Ride Control)		x
Silnik Cat C 3.6 74,5 kW	x		Ciągły przepływ oleju	x	
Silnik Cat C 3.6 82 kW		x	Programowany przepływ w dodatkowym układzie hydraulicznym	x	
Akumulator 750 CCA, wysokowydajny	x		Inne wyposażenie		
Automatyczne wyłączanie biegu jałowego	x		Przeciwwaga 115 kg	x	
Tryby Eco, Standard i Standard Plus	x		Przeciwwaga 240 kg		x
Nagrzewnica bloku silnika		x	Przeciwwaga 460 kg		x
Odłącznik przekładni	x		Przednie zderzaki	x	
Skrzynia biegów czterobiegowa Power Shift	x		Nakładki podpór stabilizacyjnych	x	
Skrzynia biegów sześciobiegowa automatyczna		x	Zewnętrzna skrzynka narzędziowa	x	
Skrzynia biegów sześciobiegowa z przekładnią hydrokinetyczną ze sprzęgłem blokującym		x	Mocowanie transportowe	x	
Wysięgniki, ramiona i układ zawieszenia			Układ elektryczny		
Ramię teleskopowe 4,3 m	x		Ekran monitora, z przyciskami programowymi	x	
Ramię teleskopowe 4,9 m		x	Ekran monitora, dotykowy		x
Szybkołączące koparki, mechaniczne		x	Product Link, komunikacja GSM	x	
Szybkołączące koparki, hydrauliczne		x	Product Link, komunikacja satelitarna		x
Szybkołączące ładowarki, hydrauliczne		x	Alarm cofania	x	
Blokada transportowa mechanizmu obrotu	x		Alarm podpór stabilizacyjnych	x	
Blokada transportowa wysięgnika	x		Obrotowe światło ostrzegawcze		x
Elementy sterowania			Światło ostrzegawcze, stroboskopowe		x
Elementy sterujące: elektrohydrauliczne	x				
Przełącznik wyboru schematu sterowania (ISO/SAE)	x				
Hydrostatyczne wspomaganie układu kierowniczego	x				

Specyfikacja

432 koparko-ładowarka

Silnik o mocy (SAE J1995) 82 KW,

Schówek na narzędzia

Dostosowanie maszyny do obowiązujących norm Unii Europejskiej

Ramię, teleskopowe wysuwane długie ("E") 4,9m

Sterowanie układem koparki joysticki-elektrohydraulika

Układ hydrauliczny ładowarki - joystick-elektrohydraulika

Oświetlenie, do jazdy po drogach publicznych

Oslony tłumiące hałas

Poduszki stabilizatora, na twarde podłoże ("gumy")

Sygnalizacja dźwiękowa cofania

Lampa błyskowa, mocowanej na magnes

Układ amortyzacji łyżki ładowarkowej

Przeciwwaga przednia

Błotniki przednie

Instrukcja obsługi w języku polskim

Oslony świateł tylnych

Zestaw narzędzi z kluczem do kół

Opony 340 80-20/480 80-26, MX

System komunikacji maszyny przez internet CATERPILLAR PRODUCT LINK

W pełni automatyczna skrzynia biegów AutoShift z blokadą zmiennika na wyższych biegach

Łyżka kopiąca 610 mm

Łyżka ładowarkowa otwierana wielofunkcyjna z widłami

Umowa serwisowa CVA 36mies./2000 mh - w cenie maszyny

Cena netto maszyny w powyższej specyfikacji 2024/2025 standardowa (cennikowa) 121 136 €

Cena netto maszyny w powyższej specyfikacji 2024/2025, specjalna dla Zakład Usług Komunalnych sp. z o.o. Dopiewo 109 000 €

16666-1/PWE/10/2024

Do wartości netto zostanie doliczona wartość podatku VAT obowiązującego w chwili wystawienia faktury.

Płatność pobieramy w PLN w kwocie będącej równowartością sumy €, wg kursu sprzedaży dewiz NBP.

Warunki handlowe

Wyposażenie standardowe

- Wyposażenie standardowe tzn. narzędzia, smarownica, sygnał ostrzegawczy, instrukcja obsługi i spis części zamiennych w języku polskim, certyfikat bezpieczeństwa "CE"
- Instrukcja operatora w Bergerat Monnoyeur (dalej: BM) lub w miejscu dostawy

Dostępne formy płatności

- Przelew lub leasing operacyjny lub finansowy – tanie finansowanie Caterpillar Financial Services Poland sp. z o. o.

Termin dostawy

- Do 200 dni od daty dopełnienia formalności

Gwarancja

- 36 miesięcy lub 3000 mth**
- W przypadku, gdy Klient stosuje się do zaleceń zawartych w Instrukcji Obsługi i Konserwacji Maszyny i posiada umowę serwisową.**

FINANSOWANIE FABRYCZNE

MINIMUM FORMALNOŚCI
MAKSYMALNA KORZYŚĆ

Wybierasz maszynę Cat®,
wplacasz min. 30% i jeszcze tego
samego dnia odbierasz sprzęt
z oddziału

PROSTE. PRAWDA?





SPRAWDZONE

MOŻESZ NA NAS POLEGAĆ!

UDOKUMENTOWANA
HISTORIA
SERWISOWA

SZCZEGÓŁOWA
WERYFIKACJA
TECHNICZNA

GWARANCJA
DOSTOSOWANA
DO TWOICH POTRZEB