

ZP.271.1.49.2019.MP

Żory, 24.02.2020 r.

### Wykonawcy biorący udział w postępowaniu

Dotyczy: odpowiedzi na pytania w przetargu nieograniczonym na renowację zespołu parkowo – pałacowego w Żorach – Baranowicach – Etap I.

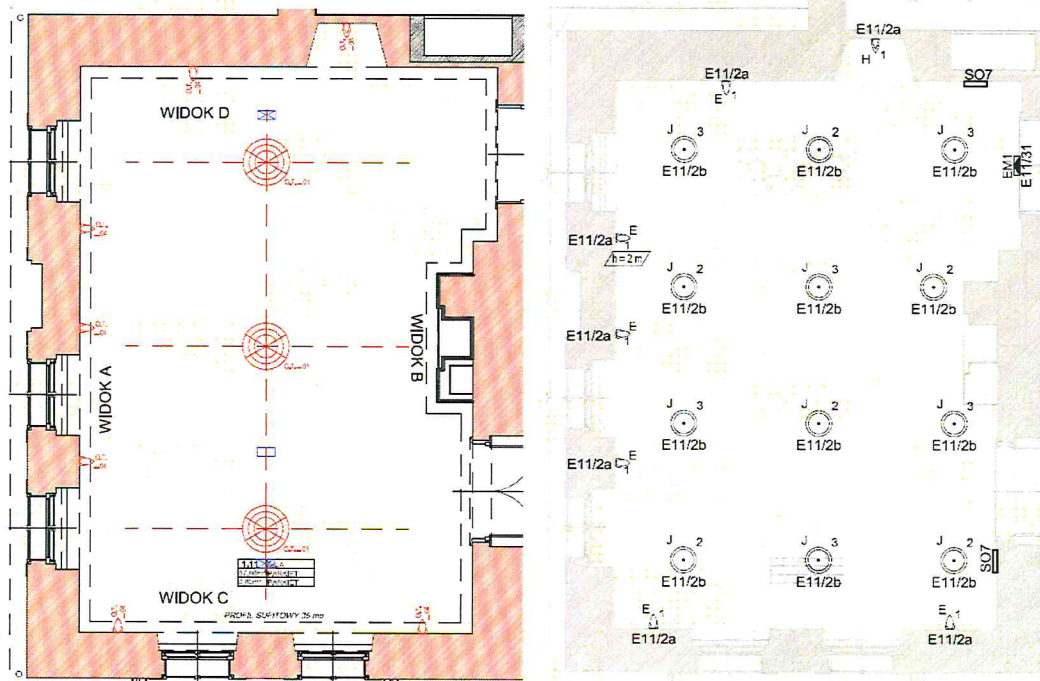
Zgodnie z art. 38 ust. 1, 1a i 2 ustawy z dnia 29. stycznia 2004 roku prawo zamówień publicznych (tekst jednolity Dz. U. z 2019 roku, poz. 1843) zwanej dalej ustawą pzp przesyłam odpowiedzi na pytania Wykonawców.

**Pytanie 1:** Prosimy o potwierdzenie, że kosztorysy dołączone do oferty mają być kosztorysami powiększonymi o należny podatek VAT, tj. ceny jednostkowe poszczególnych pozycji kosztorysów będą cenami netto, natomiast podsumowanie całości kosztorysu będzie kwotą netto + należny podatek VAT. Inny sposób przedstawiania kosztorysu spowoduje duże utrudnienia przy rozliczaniu inwestycji zarówno dla Inwestora jak i Wykonawcy. Prosimy o potwierdzenie.

**Odpowiedź:** Kosztorys należy opracować zgodnie z punktem 13 SIWZ.

**Pytanie 2:** Prosimy o wyjaśnienie rozbieżności pomiędzy rysunkami branży elektrycznej o numerach: E-13, E-14 i E-15, a rysunkami branży budowlano - architektonicznej o numerach A22, A23, A24. Rozbieżność dotyczy różnicy w rozmieszczeniu, ilościach i typach opraw oświetleniowych. Prosimy o informację, który projekt jest wiążący do wyceny i montażu instalacji oświetleniowej.

Przykładowo projekt budowlano- architektoniczny, a projekt elektryczny:



**Odpowiedź:** Obowiązujący jest projekt wykonawczy elektryczny.

**Pytanie 3:** W dokumentacji przedmiarowej izolacje termiczne rurociągów przewidziano otulinami z pianki polietylenowej ,które nie spełniają wymaganej klasy B odporności

ogniowej. W tej klasie są tylko izolacje kauczukowe i z wełny mineralnej – pytanie z jakiego materiału izolacje należy uwzględnić w kosztorysie ofertowym.

**Odpowiedź:** W kosztorysie należy uwzględnić izolację z wełny mineralnej.

**Pytanie 4:** Rurociągi prowadzone w przestrzeni posadzki uwzględniając średnicę i grubość izolacji dochodzą do 180 mm – pytanie czy to się zmieści w projektowanych posadzkach.

**Odpowiedź:** Rurociąg zmieści się w projektowanej posadzce.

**Pytanie 5:** W dokumentacji przewidziano obudowanie rurociągów listwami maskującymi – pytanie z jakiego materiału mają być wykonane i w jakich kolorach.

**Odpowiedź:** Większość rurociągów będzie się znajdowało w szachtach instalacyjnych lub posadzkach, a pozostałe będą obudowane za pomocą płyt gipsowo kartonowych malowanych w kolorze ścian.

**Pytanie 6:** W dokumentacji przewidziano obudowanie grzejników osłonami maskującymi – pytanie z jakiego materiału mają być wykonane w jakich kolorach, oraz jak mają wyglądać.

**Odpowiedź:** Osłony na kaloryferach mają być drewniane, lub drewniano metalowe, w kolorystyce dobranej do ostatecznej kolorystyki wnętrza, bądź drewno w kolorze mahoniowym i elementy stalowe w kolorze żeliwa.

**Pytanie 7:** Jak ma wyglądać i jakimi elementami kutymi ma być ozdobiona skrzynka gazowa.

**Odpowiedź:** Skrzynka gazowa ma być elementem stylizowanym wykonanym z metalu, wzór ma być przedstawiony do akceptacji ŚWKZ.

z up. PREZYDENTA MIASTA  
Bronisław Pruchnicki  
Główny Specjalista  
Pełnomocnik Prezydenta ds. Infrastruktury

**Otrzymują:**

1. Adresat,

2. IMI,

3. ZP aa.

M. Oł 2020  
pod. insp. Piekarnik

*[Handwritten signature]*