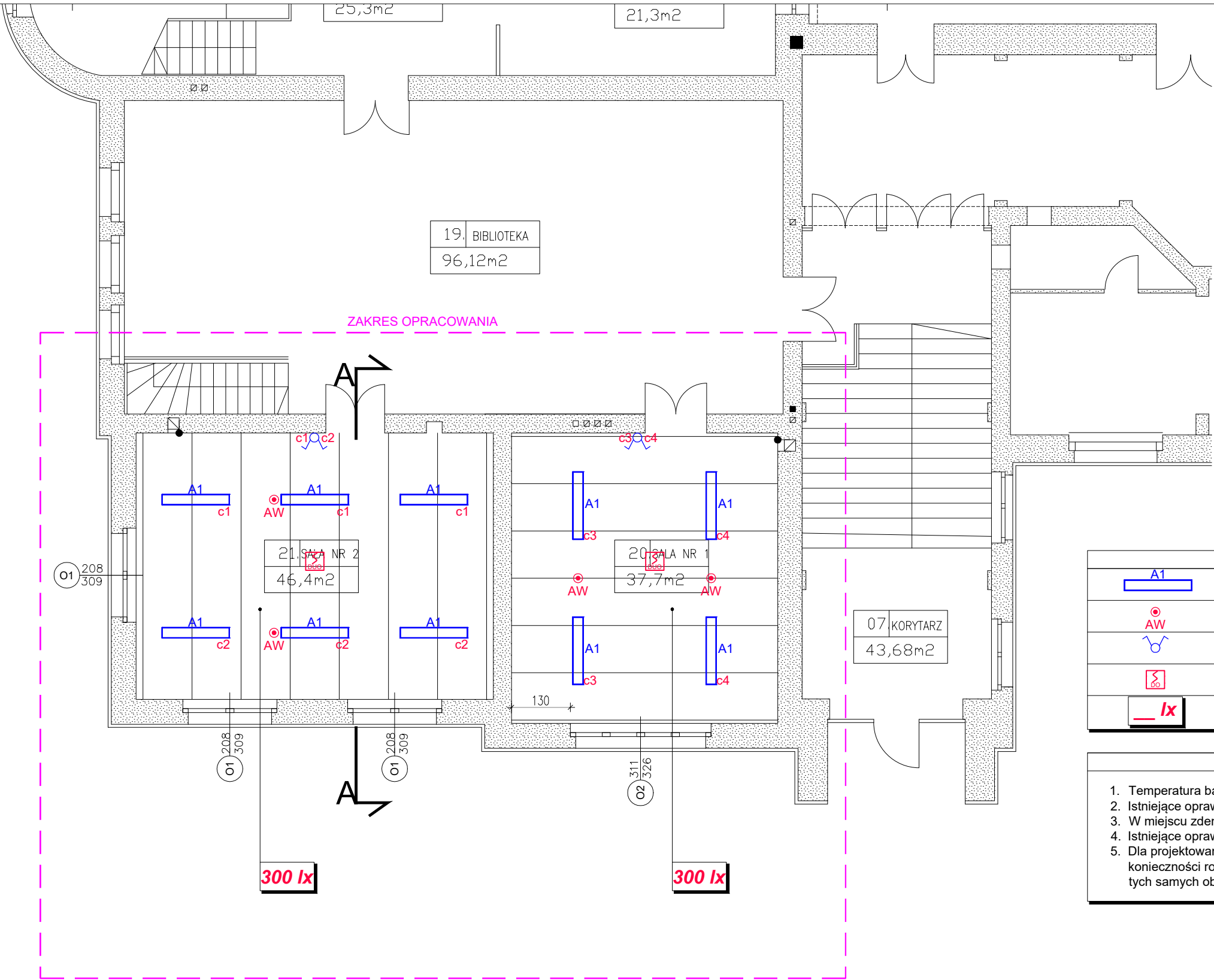


30x42



LEGENDA	
	Oprawa oświetlenia podstawowego typu LED model C88, 44,27W, 5920lm, 4000K, Ra 80, IP40
	Oprawa oświetlenia awaryjnego typu LED POINT IP20 z modulem AW 1h z autotestem, optyka do przestrzeni otwartych, certyfikat CNBOP
	istn. łącznik podwójny 230V, 16A, IP20, p/t
	istn. czujka optyczna dymu po przełożeniu
	Wartość średniego natężenia oświetlenia miejsc pracy we wnętrzach wg normy PN-EN 12464-1

UWAGI	
1. Temperatura barwowa źródeł światła 4000K.	
2. Istniejące oprawy oświetleniowe należy zdemontować.	
3. W miejscu zdemontowanych opraw zostaną zamontowane oprawy projektowe.	
4. Istniejące oprawy awaryjne zdemontować i wymienić na nowe równoważne.	
5. Dla projektowanych opraw należy wykorzystać istniejącą instalację elektryczną, a w razie konieczności rozszerzyć ją wykorzystując przewód typu YDYżo 3x1,5mm <sup>2</sup> . Zasilanie z tych samych obwodów.	

ROBOTECH

studio projektów

ROBOTECH Robert Jamróży

ul. Piastowska 17/8, 63-900 Rawicz

tel. /0 65/ 614 18 17, e-mail: kontakt@robotech.pl

NIP 699-120-91-86

temat :	REMONT CZĘŚCI BUDYNKU DOMU KULTURY W RAWICZU				
adres obiektu :	ul. Targowa 1, 63-900 Rawicz	inwestor :	DOM KULTURY W RAWICZU ul. Targowa 1, 63-900 Rawicz		
rysunek :	RZUT PARTERU - INSTALACJE ELEKTRYCZNE	branża :	ELEKTRYCZNA	nr rys. :	IE01
stadium :	PROJEKT WYKONAWCZY	data :	marzec 2024	skala :	1:100
	imię i nazwisko :	nr uprawnień :		podpis :	
projektant :	inż. Robert Jamróży	WKP/0146/POOE/08 W specjalności instalacyjnej w zakresie sieci, instalacji i urządzeń elektrycznych i elektroenergetycznych.			
opracował :	inż. Kacper Jabłoński	-			
opracował :		-			