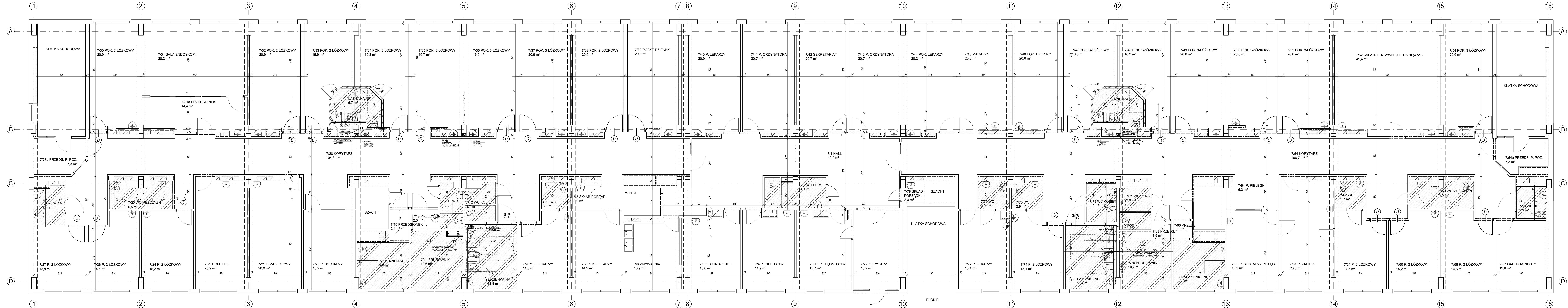


Pawilon A - VI PIĘTRO
ODDZIAŁ UROLOGII
ODDZIAŁ NEFROLOGII



- OZNACZENIA:
- PROJEKTOWANY SUFIT PODWIESZANY G-K NA WYSOKOŚĆ 2,58m (DEMONTAŻ ISTNIEJĄCEGO SUFITU Z BLACHY ALUMINIOWEJ)
 - PROJEKTOWANY SUFIT PODWIESZANY G-K NA WYSOKOŚĆ 2,50m
 - PROJEKTOWANY SUFIT PODWIESZANY G-K NA WYSOKOŚĆ 2,30m
 - PROJEKTOWANY SUFIT PODWIESZANY G-K NA WYSOKOŚĆ OK. 2,70m NA WYSOKOŚCI NADROŻA OKIENNEGO
 - CZĘŚĆ ISTNIEJĄCEGO SUFITU KASETONOWEGO PRZEZNACZONA DO DEMONTAŻU I POWTÓRNEGO MONTAŻU PO WYKONANIU PROJEKTOWANEJ INSTALACJI WENTYLACJI MECHANICZNEJ
 - PROJEKTOWANE ŚCIANKI DZIAŁOWE
 - PROJEKTOWANA OBUJOWA PIONOWA WENTYLACYJNYCH Z PŁYT GKF O KL. E60
 - PROJEKTOWANE KRATKI TRANSMISYJNE W DRZWIACH 100x600mm
 - DEMONTAŻ ISTNIEJĄCYCH DRZWI WRAZ Z OŚCIEŻNICĄ
 - MONTAŻ NOWYCH DRZWI WRAZ Z OŚCIEŻNICĄ O WYMIARACH W ŚWIETLE OŚCIEŻNICY 110/200

UWAGI:

1. W POMIESZCZENIACH, W KTÓRYCH PROJEKTOWANA JEST WENTYLACJA MECHANICZNA, A W STANIE OBECNYM POMIESZCZENIA SĄ GRWITACYJNE, ISTNIEJĄCE OTWORY WENTYLACYJNE NALEŻY ZASLEPIĆ.

2. POMIESZCZENIA, W KTÓRYCH NIE PROJEKTUJE SIĘ WENTYLACJA MECHANICZNA, NALEŻY ZWENTYLACJA GRWITACYJNIE. W PRZYPADKU BRAKU ISTNIEJĄCEGO OTWORU WENTYLACYJNEGO, NALEŻY TAKI WYKONAĆ, PODŁĄCZAJĄC SIĘ DO ISTNIEJĄCYCH I NIEWYKORZYSTANYCH PIONÓW WENTYLACYJNYCH.