

MAPA DO CELÓW PROJEKTOWYCH

Skala 1 : 1500 powstała poprzez powiększenie ark. 251.443.164, 251.443.164.
układ 1965 strefa 2 układ wysokości Kronsztadt 60

Nie badano słabejności gruntowych w zakresie opracowania.
— — — zakres opracowania

Nie wyklucza się istnienia w terenie urządzeń podziemnych nie pokazanych na niniejszej mapie, które nie zostały odnalezione podczas wykonywania pomiarów lub nie były zgłoszone do inwentaryzacji przed zasypaniem albo dla których brak jest informacji w instytucjach branżowych.

GEODETA UPRAWNIONY

Wiesław Kozłowski
Nr upr. GUGiK 2065

Płock, dn. 19.12.2018r.

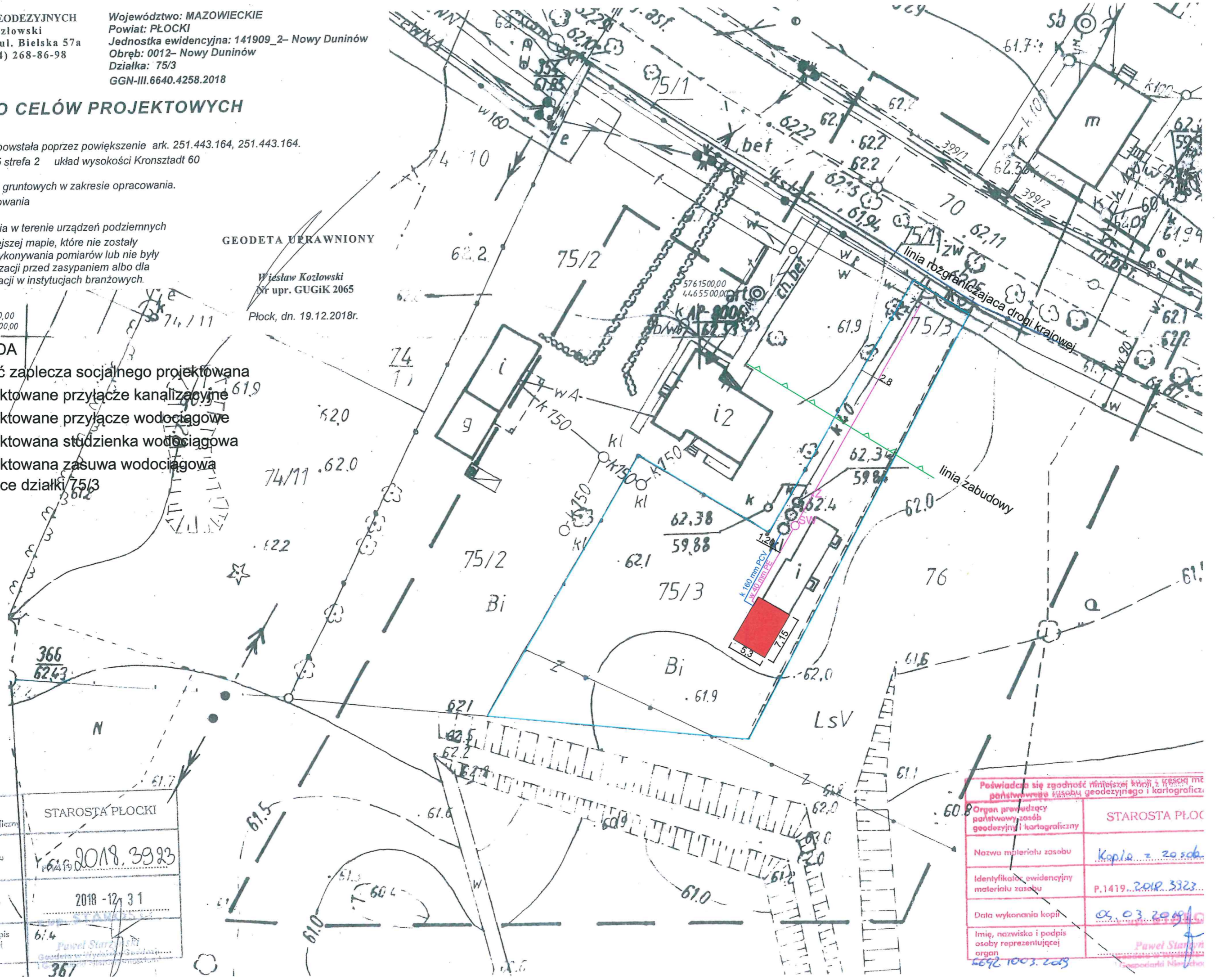
5761500,00
4465400,00

LEGENDA

- część zaplecza socjalnego projektowana
- projektowane przyłącze kanalizacyjne
- projektowane przyłącze wodociągowe
- SW** projektowana studzienka wodociągowa
- Z** projektowana zasowa wodociągowa
- granice działki 75/3

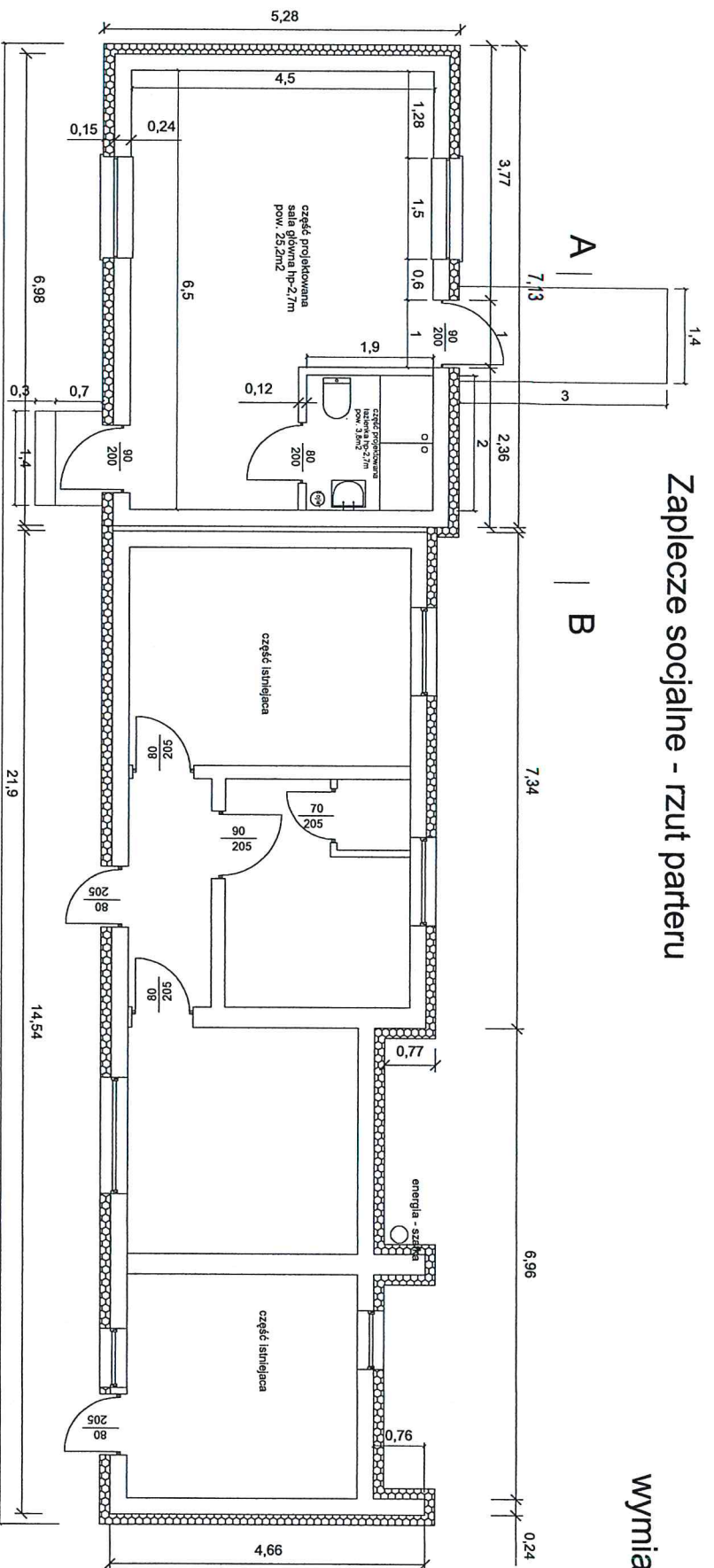
Organ prowadzący państwowy zasób geodezyjny i kartograficzny	STAROSTA PŁOCKI
Identyfikator ewidencyjny materiału zasobu	P.1419.2018.3923
Data wpisania do ewidencji materiałów zasobu	2018-12-31
Imię, nazwisko i podpis osoby reprezentującej organ	<i>Paweł Starzyński</i> 367

Poświadczam się zgodność niniejszej kopii z treścią metryki państwowego zasobu geodezyjnego i kartograficznego.	
Organ prowadzący państwowy zasób geodezyjny i kartograficzny	STAROSTA PŁOCKI
Nazwa materiału zasobu	Kopia z zasobu
Identyfikator ewidencyjny materiału zasobu	P.1419.2018.3923
Data wykonania kopii	05.03.2019
Imię, nazwisko i podpis osoby reprezentującej organ	<i>Paweł Starzyński</i> 3692 1003.2019



Zaplecze socjalne - rzut parteru

wymiar w (m)



Nazwa inwestycji:

Rozbudowa zaplecza socjalnego w ramach realizacji projektu pn. Modernizacja zaplecza sanitarno - socjalnego przy boisku LKS w m. Nowy Duninów

Inwestor:

Gmina Nowy Duninów ul. Osiedlowa 1, 09-505 Nowy Duninów

Nazwa rysunku:

Rzut parteru

Projektant:

Lech Jeziak

Skala rysunku:

1:100

Numer rysunku:

2

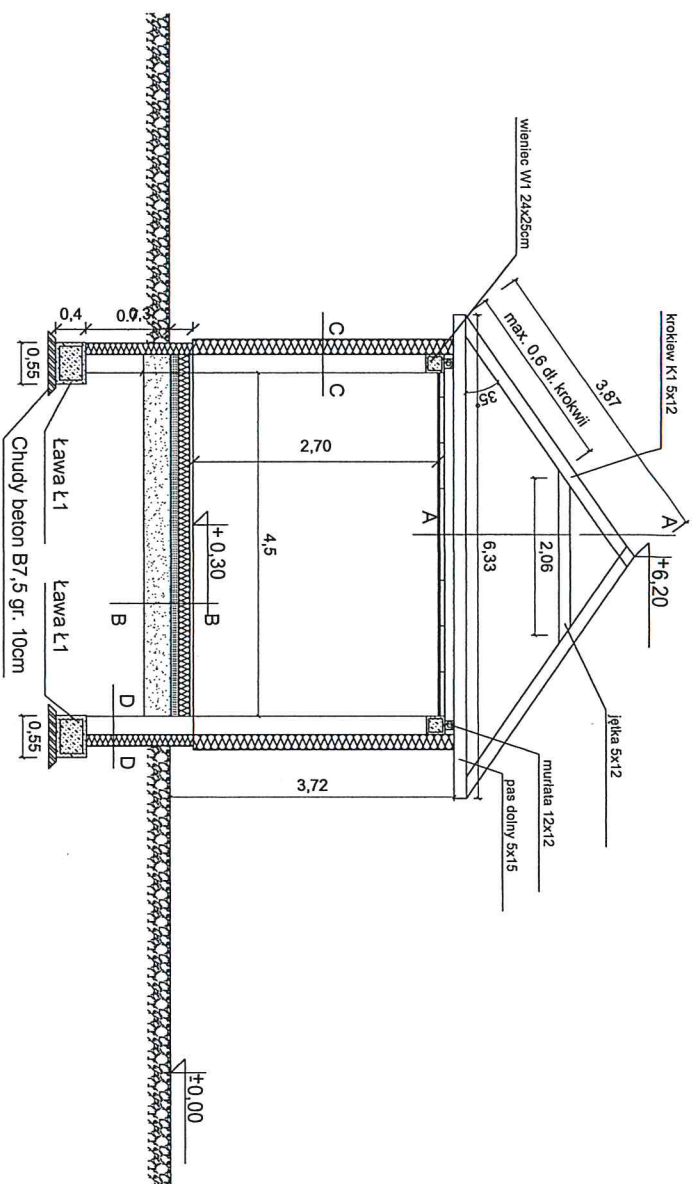
Data:

27.09.2021r.

Zaplecze socjalne - przekrój A-A

części do budowywanej

wymiar w (m)



A - A	blachodachówka
	łaty 4x6
	kontrłaty 4x5
	membrana dachowa
	wiązlar jętkowy rozstaw co max. 0,8 m
	wetna mineralna gr. 15cm
	paroizolacja
	ruszt z profili ocynkowanych
	plyta GFK gr. 12,5mm x 2

B - B	gres mrozoodporny
	wylewka betonowa 7,5cm
	izolacja folia PE
	styropian podłoga gr. 15cm
	beton B10 10cm
	zagęszczony piasek 20cm

C - C	folia kubekkowa
	warstwa kleju na stłce
	styropian wodoodporny gr. 10cm
	izolacja np. dysperbit
	blocek betonowy gr. 24cm
	izolacja np. dysperbit

D - D	folia kubekkowa
	warstwa kleju na stłce
	styropian wodoodporny gr. 10cm
	izolacja np. dysperbit
	blocek betonowy gr. 24cm
	izolacja np. dysperbit

Nazwa inwestycji :
Rozbudowa zaplecza socjalnego w ramach realizacji projektu pn. Modernizacja zaplecza sanitarno - socjalnego przy boisku LKS w m. Nowy Duninów

Inwestor:
Gmina Nowy Duninów ul. Osiedlowa 1, 09-505 Nowy Duninów

Nazwa rysunku:
Przekrój A-A

Projektant:
Lech Jeziak

Skala rysunku:
1:100

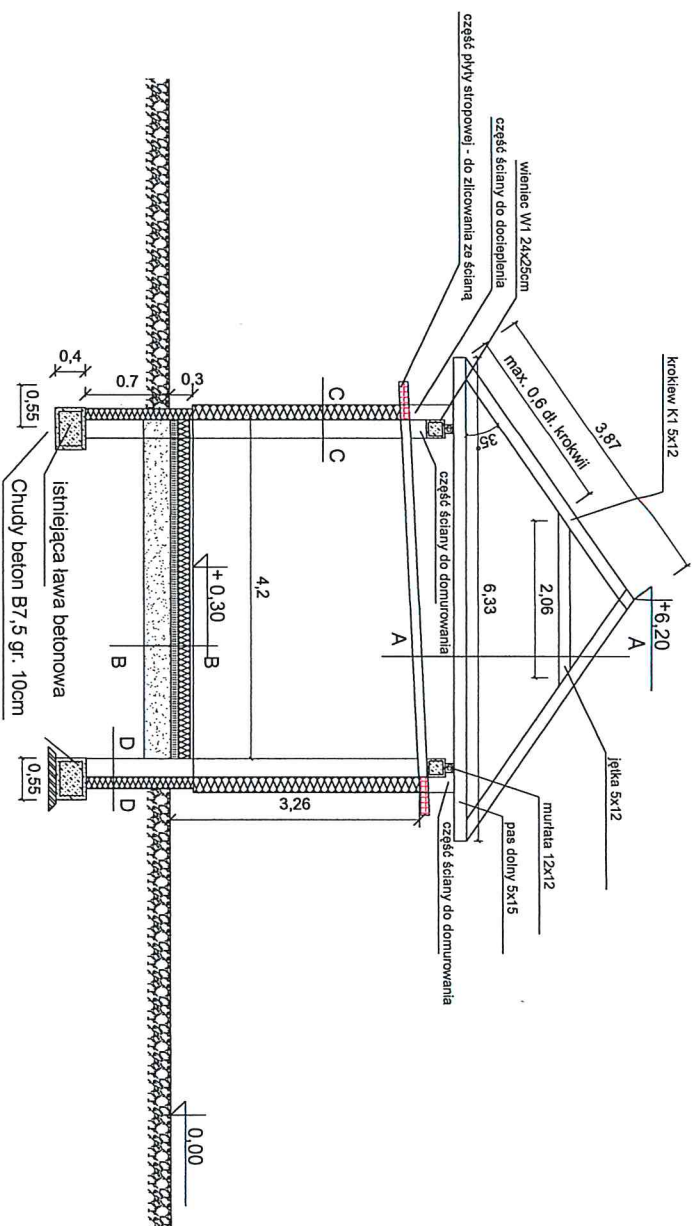
Numer rysunku:
3

Data:
27.09.2021r.

Zaplecze socjalne - przekrój B-B

części istniejącej z nadbudową projektowaną

wymiar w (m)



A - A	B - B
blachodachówka - proj.	gres mrozoodporny - istn.
łaty 4x6 - proj.	wylewka betonowa 6cm - istn.
kontratała 4x5 - proj.	styropian podłoga gr. 10cm - istn.
membrana dachowa - proj.	zagęszczony piasek 20cm - istn.
wiązar' jętkowy rozstaw co max. 0,8 m - proj.	
welna mineralna gr. 15cm - proj	
plyta stropowa betonowa/w części korytkowa - istn.	
łytek cementowo-wapienny - istn.	
	D - D
C - C	
łytek cienkownikowy - proj.	folia kubekkowa - proj.
styropian fasada gr. 15cm - proj.	warstwa kleju na siatce - proj.
blocek z betonu komórkowego gr. 24cm - istn.	styropian wodoodporny gr. 10cm - proj.
łytek cem. - wap. 1,5cm - istn.	izolacja np. dysperbit - proj.
	blocek betonowy gr. 24cm - istn.

Nazwa inwestycji :
**Rozbudowa zaplecza socjalnego w ramach realizacji projektu
 pn. Modernizacja zaplecza sanitarno - socjalnego przy boisku
 LKS w m. Nowy Duninów**

Inwestor:
Gmina Nowy Duninów ul. Osiedlowa 1, 09-505 Nowy Duninów

Nazwa rysunku:
Przekrój B - B

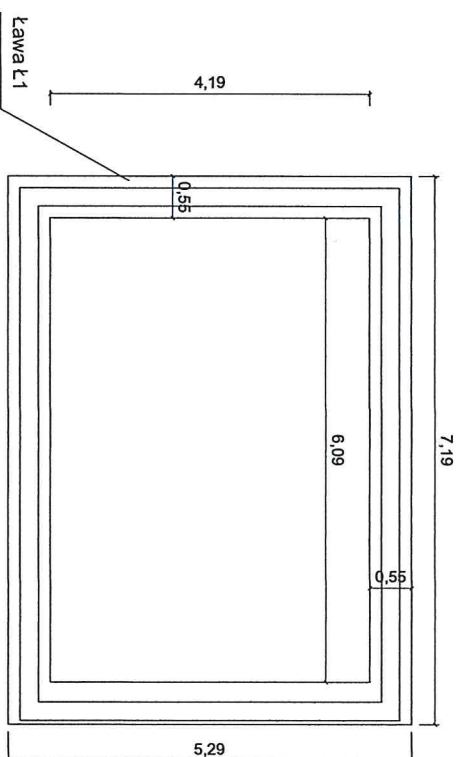
Projektant:
Lech Jeziak

Skala rysunku:
1:100

Numer rysunku:
4

Data:
27.09.2021r.

Zaplecze socjalne - rzut fundamentów części projektowanej



Nazwa inwestycji :

Rozbudowa zaplecza socjalnego w ramach realizacji projektu pn. Modernizacja zaplecza sanitarno - socjalnego przy boisku LKS w m. Nowy Dunińów

Inwestor:

Gmina Nowy Dunińów ul. Osiedlowa 1, 09-505 Nowy Dunińów

Nazwa rysunku:

Rzut fundamentów

Projektant:
Lech Jeziak

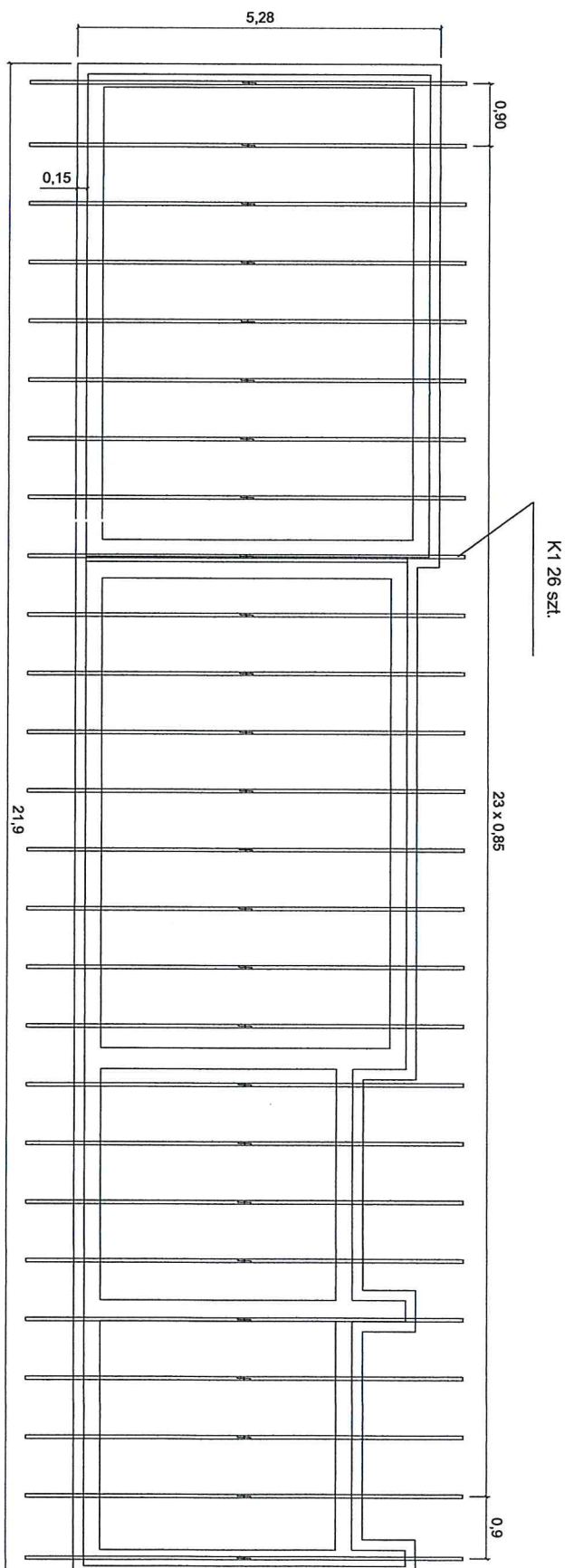
Skala rysunku:
1:100

Numer rysunku:
5

Data:
27.09.2021r.

wymiar w (m)

Zaplecze socjalne - rzut więźby dachowej



Nazwa inwestycji :

Rozbudowa zaplecza socjalnego w ramach realizacji projektu pn. Modernizacja zaplecza sanitarno - socjalnego przy boisku LKS w m. Nowy Duninów

Inwestor:

Gmina Nowy Duninów ul. Osiedlowa 1, 09-505 Nowy Duninów

Nazwa rysunku:

Rzut więźby dachowej

Projektant:

Lech Jeziak

Skala rysunku:

1:100

Numer rysunku:

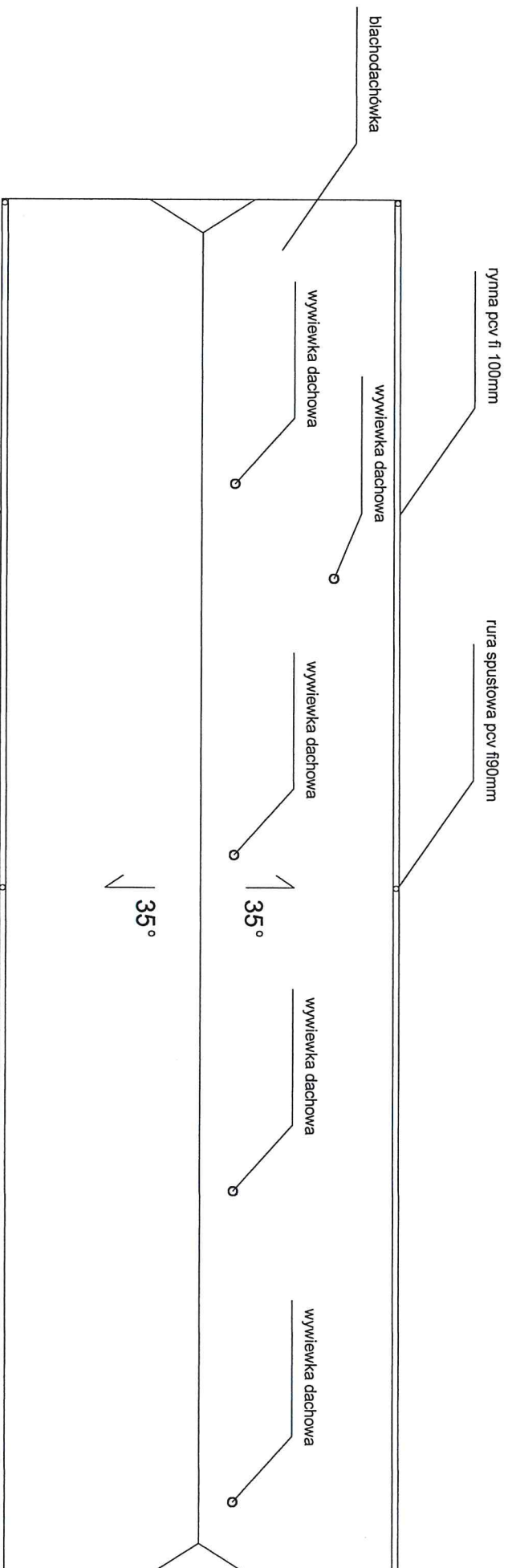
6

Data:

27.09.2021r.

Zaplecze socjalne - rzut projektowanej połaci dachu

wymiar w (m)



Nazwa inwestycji :
Rozbudowa zaplecza socjalnego w ramach realizacji projektu pn. Modernizacja zaplecza sanitarno - socjalnego przy boisku LKS w m. Nowy Duninów

Inwestor:
Gmina Nowy Duninów ul. Osiedlowa 1, 09-505 Nowy Duninów

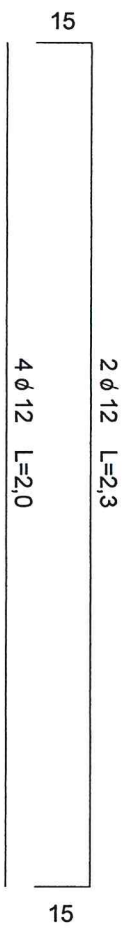
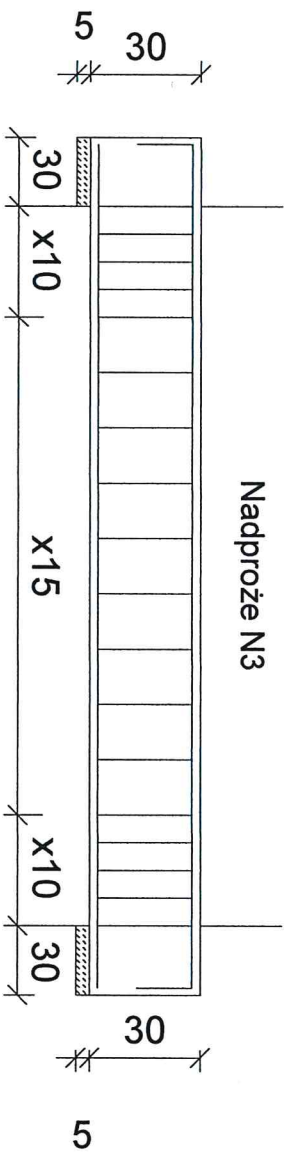
Nazwa rysunku:
Rzut połaci dachowej

Projektant:
Lech Jeziak

Skala rysunku:
1:100

Numer rysunku:
7

Data:
27.09.2021r.



1. Zbrojenie główne AIII (34GS), strzemiona stali A(S13S)
2. Beton B20
3. Otulina 2,5cm, ławy 5cm
4. Strzemiona na odcinkach przypodporowych zagęścić
5. Długość podparcia na murze min. 30 cm
6. Długości prętów dostosować do długości belki-na rysunku pokazano przykład najdłuższego nadproża
7. Zbrojenie główne poszczególnych nadproży jak na przekrojach

Nazwa inwestycji: **Rozbudowa zaplecza sanitarnego w ramach realizacji projektu pn. Modernizacja zaplecza sanitarno - socjalnego przy boisku LKS w m. Nowy Duninów**

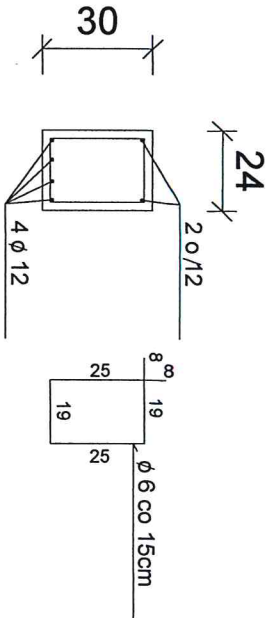
Inwestor: **Gmina Nowy Duninów ul. Osiedlowa 1, 09-505 Nowy Duninów**

Nazwa rysunku: **Nadproża ścian wewnętrznych i zewnętrznych**

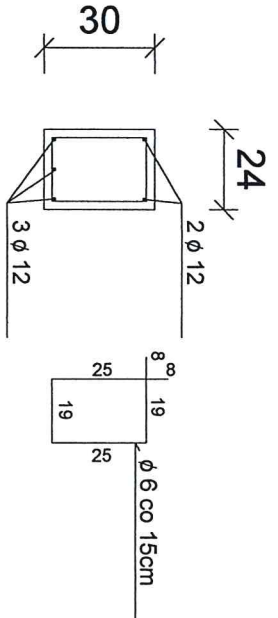
Projektant: **Lech Jeziak**

Skala rysunku: **8** Numer rysunku: **8** Data: **27.09.2021r.**

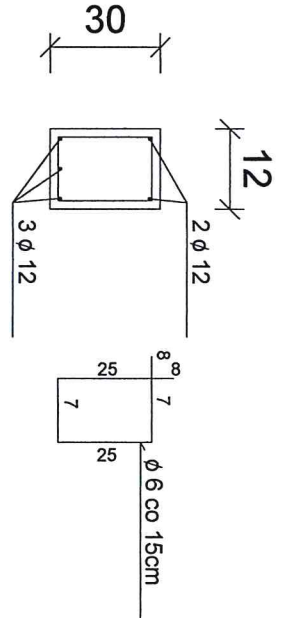
Nadproże N2 - otwory okienne



Nadproże N1 - otwory drzwiowe



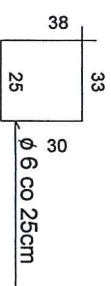
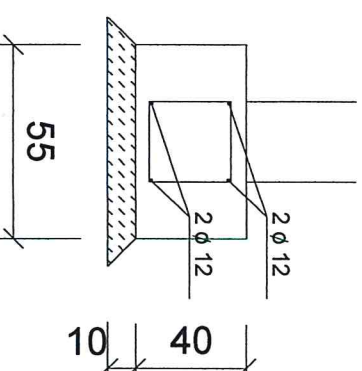
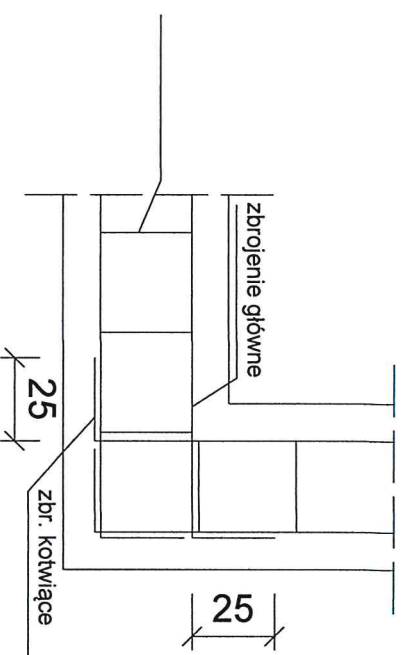
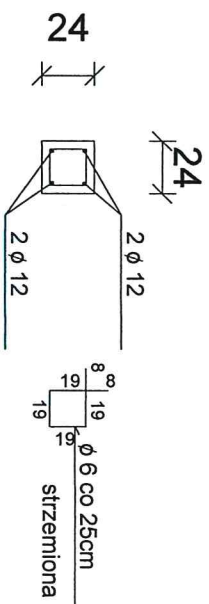
Nadproże N0 - ścianki działowe



Wieniec ściana zewnętrzna W1

Ława - zbrojenie narożników

Ława Ł1 - ściana zewnętrzna



1. Zbrojenie główne AIII (34GS), strzemiona stal A1(S13S)
2. Beton B20
3. Otulina wieńca 2,5cm, otulina ławy 5cm
4. Wymiary w centymetrach

Nazwa inwestycji :

Rozbudowa zaplecza socjalnego w ramach realizacji projektu pn. Modernizacja zaplecza sanitarno - socjalnego przy boisku LKS w m. Nowy Duninów

Investor:

Gmina Nowy Duninów ul. Osiedlowa 1, 09-505 Nowy Duninów

Nazwa rysunku:

Ławy fundamentowe i wieńce

Projektant:
Lech Jeziak

Skala rysunku:

-

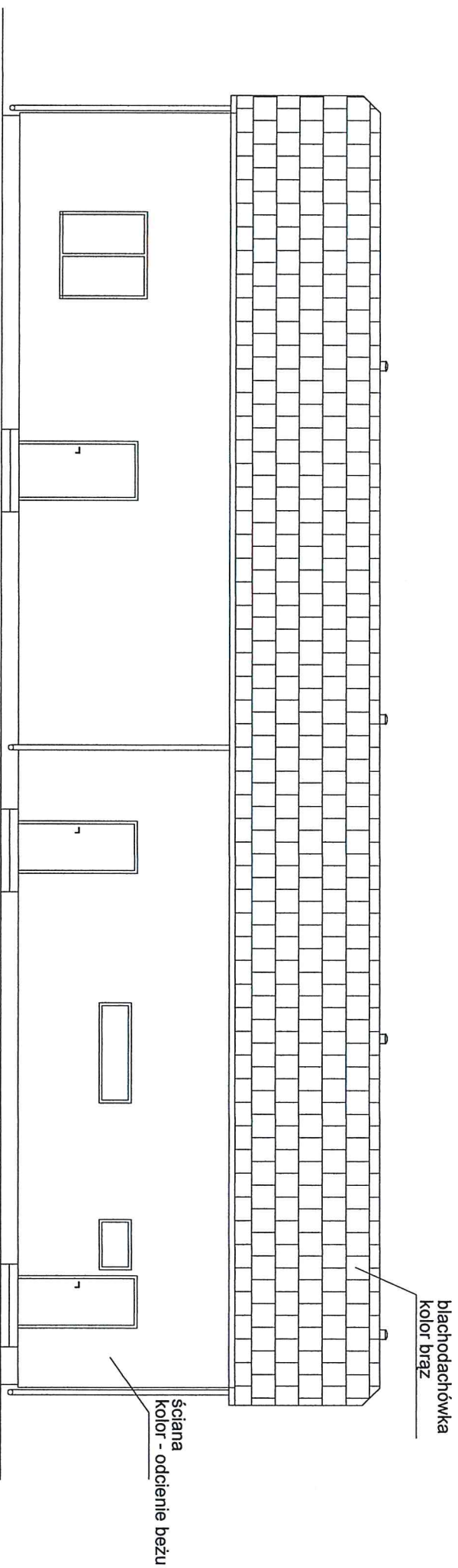
Numer rysunku:

9

Data:

27.09.2021r.

Elewacja wschodnia



Nazwa inwestycji :
Rozbudowa zaplecza socjalnego w ramach realizacji projektu
pn. Modernizacja zaplecza sanitarno - socjalnego przy boisku
LKS w m. Nowy Duninów

Inwestor:
Gmina Nowy Duninów ul. Osiedlowa 1, 09-505 Nowy Duninów

Nazwa rysunku:
Elewacja wschodnia

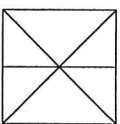
Projektant:
Lech Jeziak

Skala rysunku:
1:100

Numer rysunku:
10

Data:
27.09.2021r.

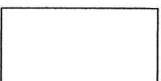
Wymiary w świetle ościeży/otworu



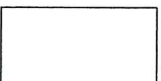
okna szt. 2 szer. 1,5 m x wys. 1,5 m



okna szt. 2 szer. 1,3 m x wys. 0,76 m



drzwi zewn. szt. 2 szer. 1,0 m x wys. 2,05 m



drzwi wew. szt. 1 szer. 0,9 m x wys. 2,05 m

Uwaga: przed zamówieniem stolarki wykonać pomiary otworów

Nazwa inwestycji:

Rozbudowa zaplecza socjalnego w ramach realizacji projektu pn. Modernizacja zaplecza sanitarno - socjalnego przy boisku LKS w m. Nowy Duninów

Inwestor:

Gmina Nowy Duninów ul. Osiedlowa 1, 09-505 Nowy Duninów

Nazwa rysunku:

Zestawienie stolarki

Projektant:

Lech Jeziak

Skala rysunku:

-

Numer rysunku:

12

Data:

27.09.2021r.