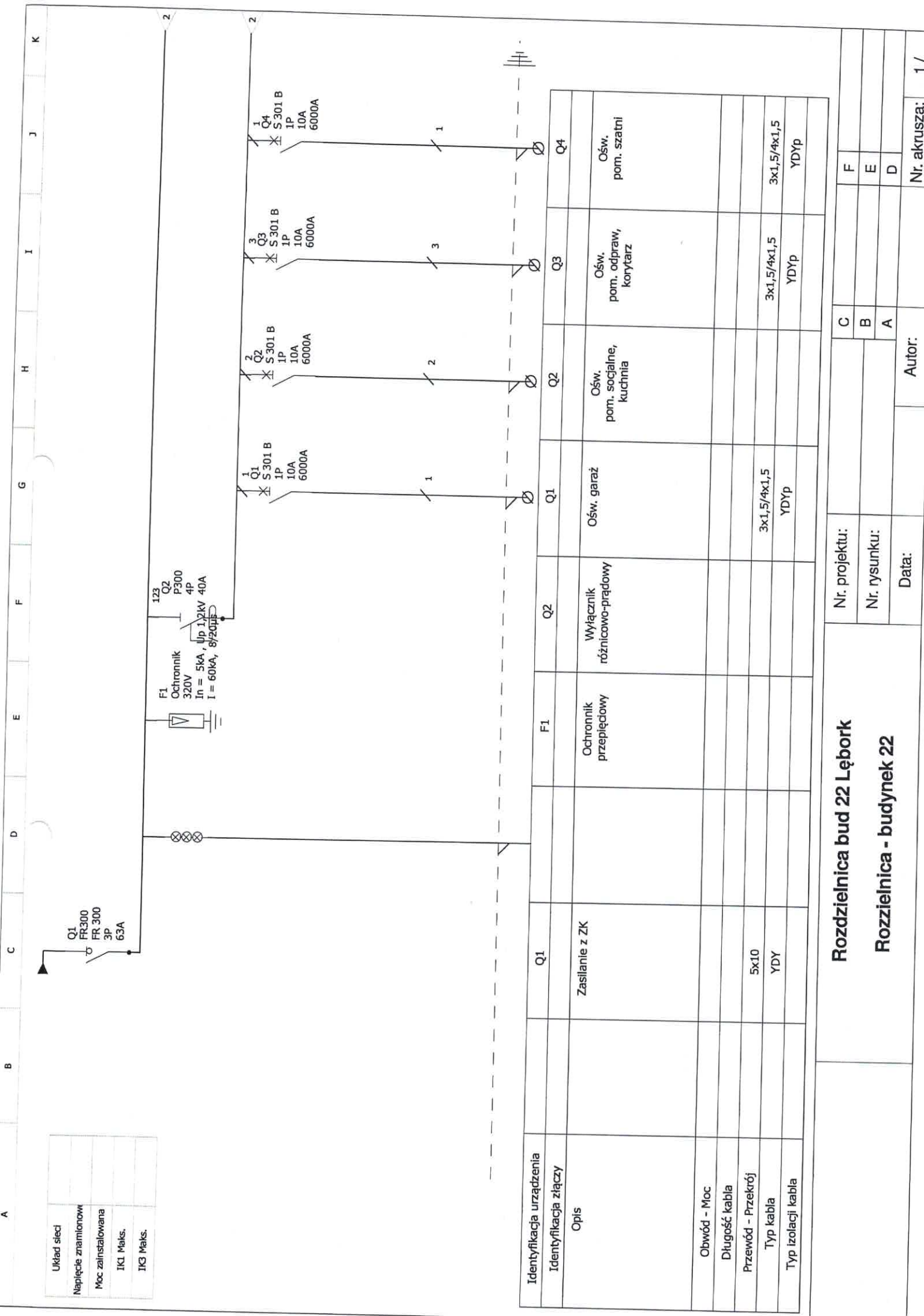


Identyfikacja urządzenia	Q5	Q6	Q7	Q8	Q9	Q10	Q11	Q12	Q13
Identyfikacja złączy									
Opis	Ośw. łazienki i magazynku	Ośw. biuro nr 1 i biuro nr 2	Ośw. zewnętrzne	Gn. wtyczk. 230V pom. socjalne kuchnia	Gn. wtyczk. 230V garaż	Gn. wtyczk. 230V pom. odpraw, korytarz, szatnia	Gn. wtyczk. 230V łazienka pralka	Gn. wtyczk. 230V bojler	Gn. wtyczk. 230V łazienka lustro, magazynek
Obwód - Moc									
Długość kabla									
Przewód - Przekrój	3x1,5/4x1,5	3x1,5/4x1,5	3x1,5	3x2,5	3x2,5	3x2,5	3x2,5	3x2,5	3x2,5
Typ kabla	YDYp	YDYp	YDYp	YDYp	YDYp	YDYp	YDYp	YDYp	YDYp
Typ izolacji kabla									

**Rozdzielnica bud 22 Lębork**  
**Rozdzielnica - budynek 22**

Nr. projektu:	C
Nr. rysunku:	B
Data:	A
Autor:	D
Nr. akurusa:	2/



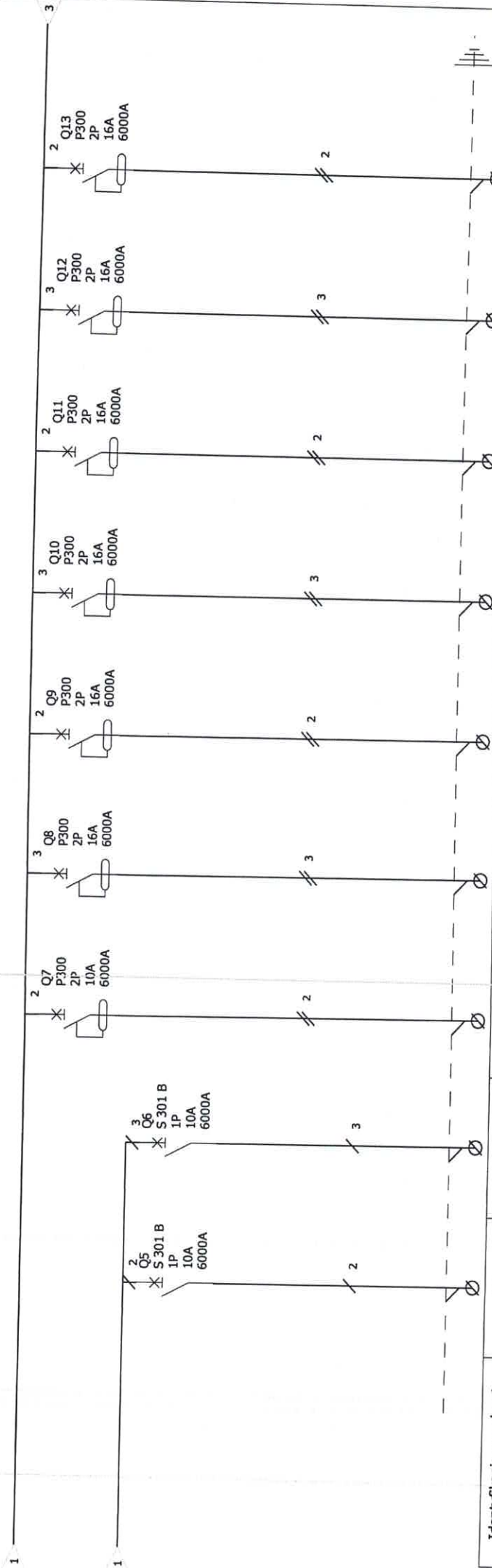
Układ sieci	
Napięcie znamionowe	
Moc zainstalowana	
IK1 Maks.	
IK3 Maks.	

Identyfikacja urządzenia	Q1	Q2	Q1	Q2	Q1	Q2	Q3	Q4
Identyfikacja złączy								
Opis	Zasilanie z ZK	Wyłącznik różnicowo-prądowy	Ośw. garaż	Ośw. pom. socjalne, kuchnia	Ośw. pom. odpraw, korytarz	Ośw. pom. szatni		
Obwód - Moc								
Długość kabla								
Przewód - Przekrój	5x10		3x1,5/4x1,5		3x1,5/4x1,5	3x1,5/4x1,5		
Typ kabla	YDY		YDYp		YDYp	YDYp		
Typ izolacji kabla								

**Rozdzielnica bud 22 Lębork**

**Rozdzielnica - budynek 22**

Nr. projektu:	C
Nr. rysunku:	B
Data:	A
Autor:	D
Nr. akusza:	F
	E
	D



Identyfikacja urządzenia	Q5	Q6	Q7	Q8	Q9	Q10	Q11	Q12	Q13
Identyfikacja złączy									
Opis	Ośw. łazienki i magazynku	Ośw. biuro nr 1 i biuro nr 2	Ośw. zewnętrzne	Gn. wtyczk. 230V pom. socjalne kuchnia	Gn. wtyczk. 230V garaż	Gn. wtyczk. 230V pom. odpraw, korytarz, szatnia	Gn. wtyczk. 230V łazienka pralka	Gn. wtyczk. 230V bojler	Gn. wtyczk. 230V łazienka lustro, magazynek
Obwód - Moc									
Długość kabla									
Przewód - Przekrój	3x1,5/4x1,5	3x1,5/4x1,5	3x1,5	3x2,5	3x2,5	3x2,5	3x2,5	3x2,5	3x2,5
Typ kabla	YDYp	YDYp	YDYp	YDYp	YDYp	YDYp	YDYp	YDYp	YDYp
Typ izolacji kabla									

**Rozdzielnica bud 22 Lębork**  
**Rozzielnica - budynek 22**

Nr. projektu:	C	F
Nr. rysunku:	B	E
Data:	A	D
Autor:		
Nr. aknizacji:	2 /	