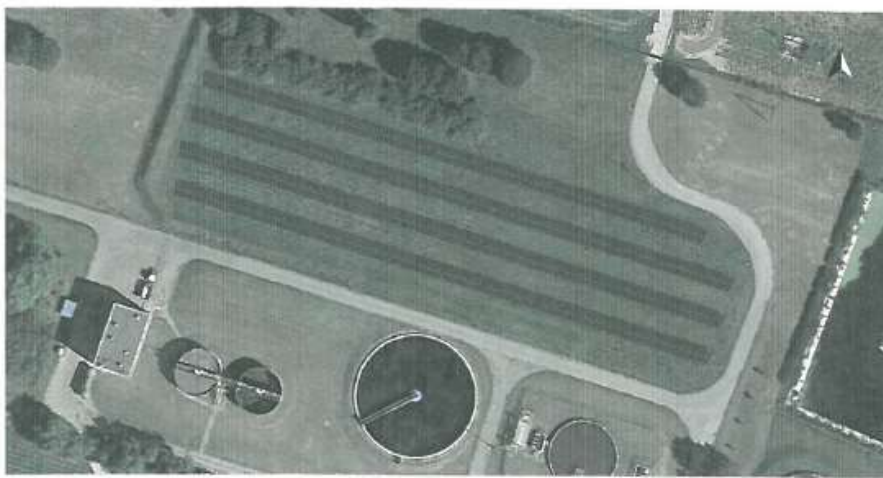


Załącznik 2. Koncepcja rozmieszczenia paneli fotowoltaicznych na dz. nr 58/9 m. Chwałkowo.  
MPECWiK Sp. z o.o. Środa Wlkp.



Ilustracja: Zrzut ekranu01



Lokalizacja istniejącej instalacji fotowoltaicznej 49,5 kWp na dz. nr 58/9 m. Chwałkowo.



Ilustracja: Obraz przeglad, Projektowanie 3D

## Instalacja PV

### 3D, Podłączona do sieci instalacja fotowoltaiczna (PV)

Dane klimatyczne	Środa Wielkopolska, POL (1991 - 2010)
Źródło wartości	Meteonorm 7.2(1)c3
Moc generatora PV	49,5 kWp
Powierzchnia generatora PV	245,3 m <sup>2</sup>
Liczba modułów PV	110
Liczba falowników	1