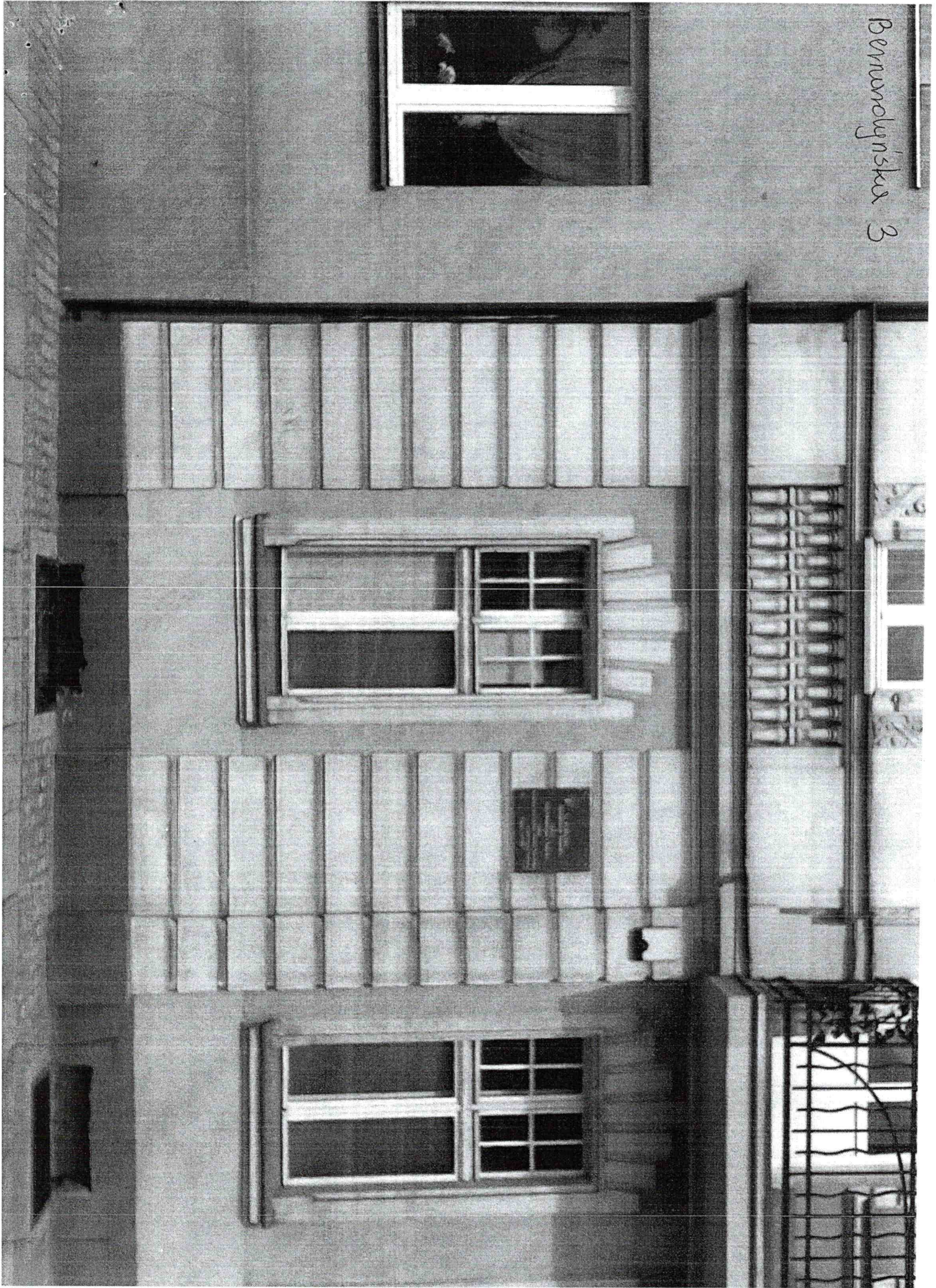


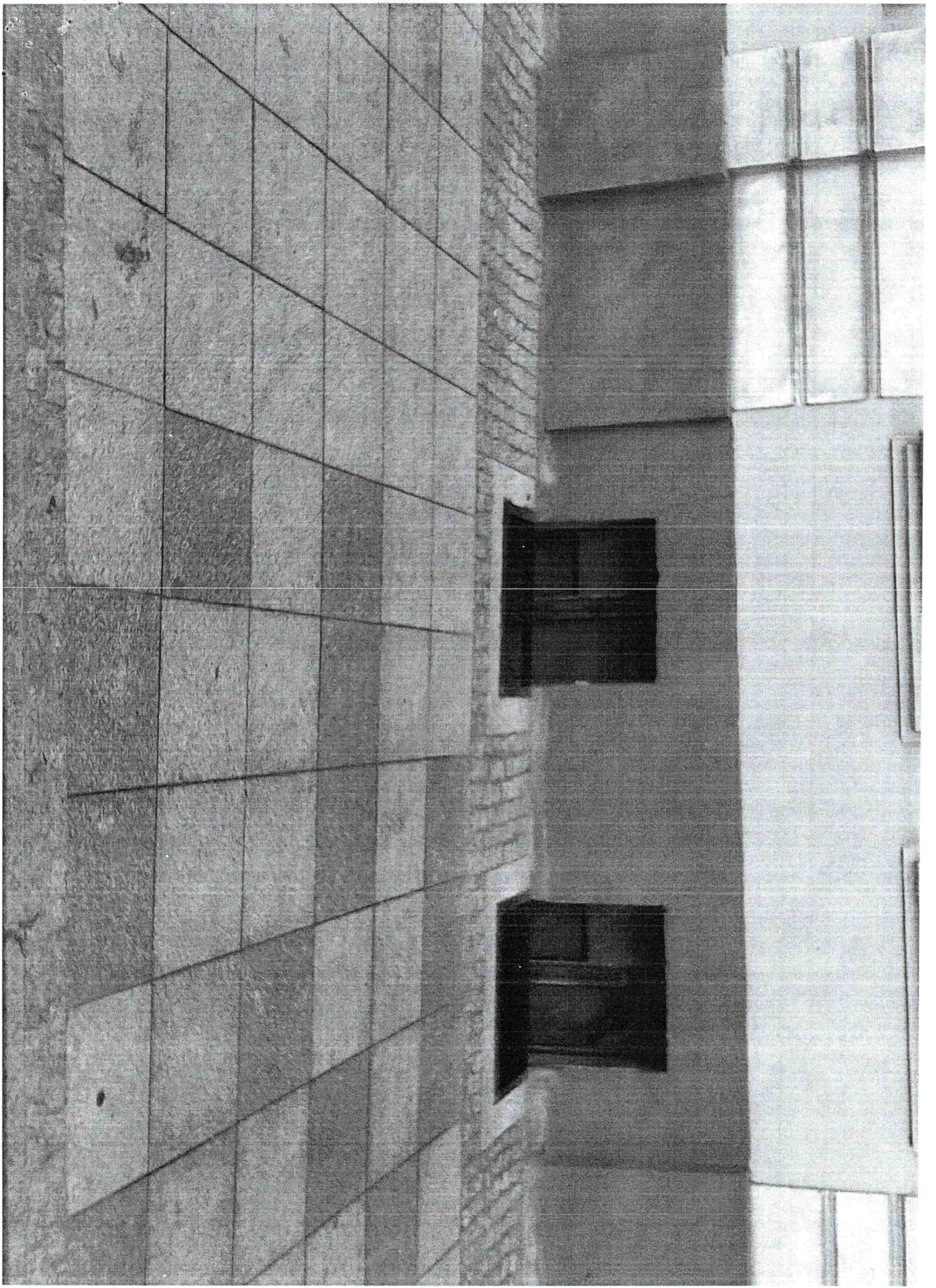
Lp.	Podstawa	Opis i wyliczenia	j.m.	Poszcz.	Razem
1	KNR 4-01 0354-05	Wykucie z muru ościeżnic drewnianych o powierzchni ponad 2 m2 0,76*0,76	m ²		
			m ²	0,578	
				RAZEM	0,578
2	KNR 4-01 0354-11	Wykucie z muru podokienników drewnianych, stalowych 0,76*8	m		
			m	6,080	
				RAZEM	6,080
3	KNR 0-19 0929-08 analogia	Wymiana okien zespolonych na okna rozwierane i uchylno-rozwierane dwudzielne drewniane o pow. do 1.5 m2 0,76*0,76*8	m ²		
			m ²	4,621	
				RAZEM	4,621
4	KNR 4-01 0321-02	Obsadzenie podokienników drewnianych lub stalowych ponad 1.5 m w ścianach z cegieł 8	szt.		
			szt.	8,000	
				RAZEM	8,000
5	kalk. własna	Parapet zewnętrzny z blachy powlekanej 0,76*8	m		
			m	6,080	
				RAZEM	6,080
6	kalk. własna	Parapety wewnętrzne z PCV 8	szt.		
			szt.	8,000	
				RAZEM	8,000
7	KNR 4-01 1204-08	Przygotowanie powierzchni pod malowanie farbami emulsyjnymi starych tynków z poszpachlowaniem nierówności 0,76*6*8*0,30	m ²		
			m ²	10,944	
				RAZEM	10,944
8	KNR 4-01 1204-02	Dwukrotne malowanie farbami emulsyjnymi starych tynków wewnętrznych ścian 10,944	m ²		
			m ²	10,944	
				RAZEM	10,944
9	kalk. własna	Montaż nawiewników higrosterowalnych 8	szt.		
			szt.	8,000	
				RAZEM	8,000
10	KNR 4-01 0108-09	Wywiezienie gruzu spryzmowanego samochodami skrzyniowymi na odległość do 1 km 0,2	m ³		
			m ³	0,200	
				RAZEM	0,200
11	KNR 4-01 0108-10	Wywiezienie gruzu spryzmowanego samochodami skrzyniowymi - za każdy następny 1 km - 20 km 0,2	m ³		
			m ³	0,200	
				RAZEM	0,200

Inspektor Nadzoru Inwestorskiego

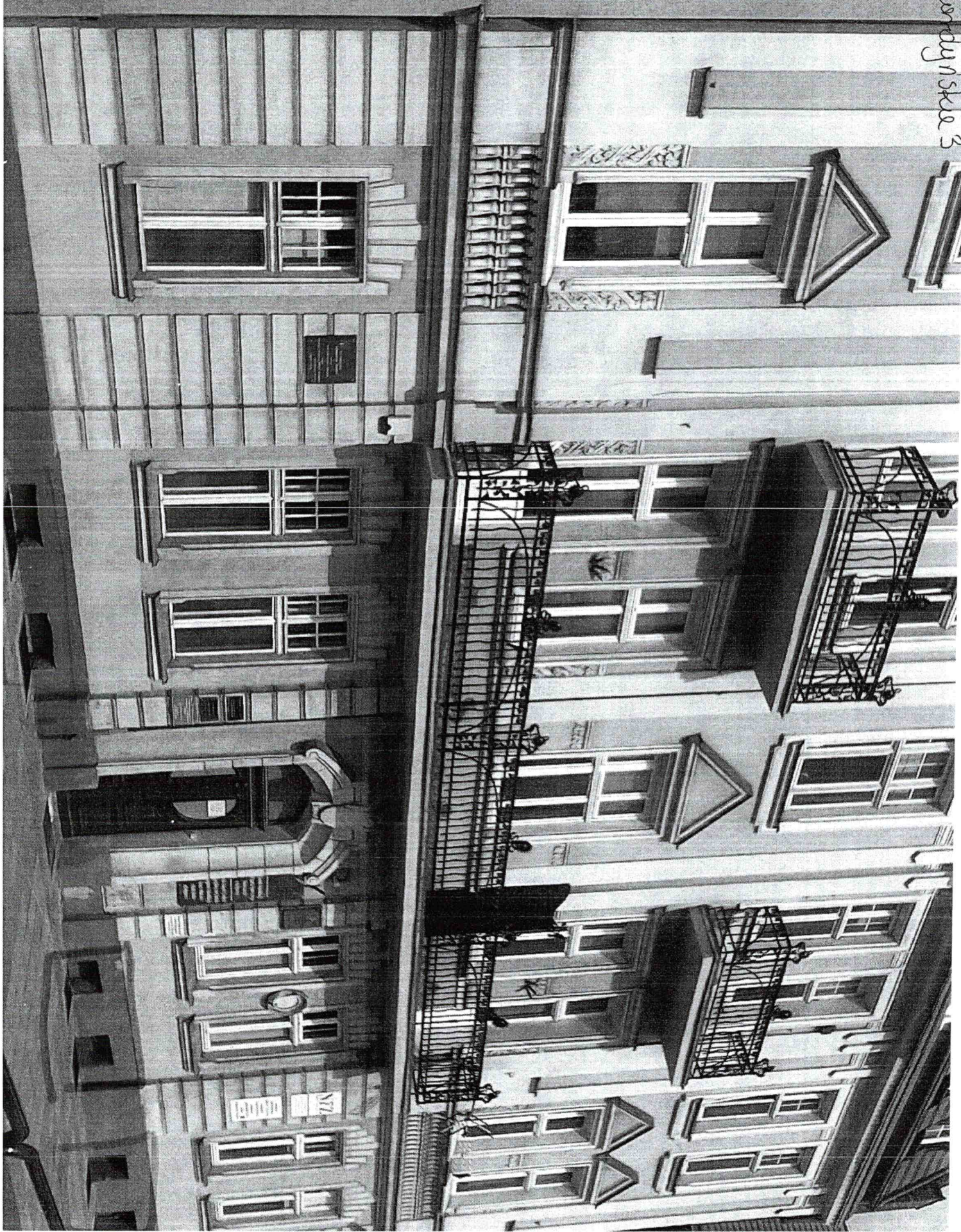
Tadeusz Kalas
 upr. bud. UAN-62/F210/120/90
 w specjalności konstrukcyjno-budowlanej
 w zakresie ogólnobudowlanym
 KUP/BO/0904/01

Benvenutoynska 3



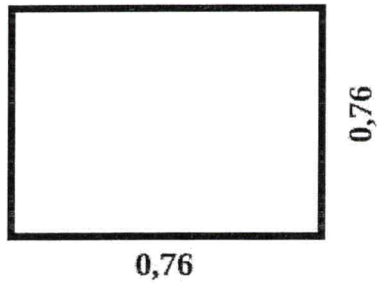


Bernardynska 3



Bernardyńska 3

- stolarka okienna – 8szt.



Inspektor Techniczny
Wolna
Dominika Wolna

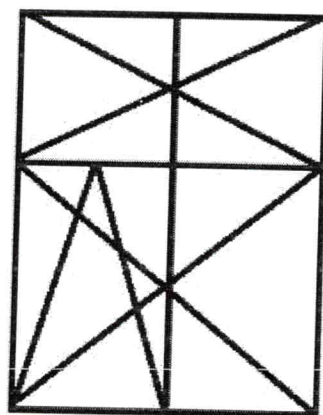
Uwaga!
Pomiary należy pobrać z natury.

Lp.	Podstawa	Opis i wyliczenia	j.m.	Poszcz.	Razem
1	KNR 4-01 0354-05	Wykucie z muru ościeżnic drewnianych o powierzchni ponad 2 m2 1,08*1,60*2	m ²		
			m ²	3,456	
				RAZEM	3,456
2	KNR 4-01 0354-11	Wykucie z muru podokienników drewnianych, stalowych 1,08*2	m		
			m	2,160	
				RAZEM	2,160
3	KNR 0-19 0929-11 analogia	Wymiana okien zespolonych na okna rozwierane i uchylno-rozwierane dwudzielne drewniane o pow. ponad 2.5 m2 ze ślaniem 1,08*1,60*2	m ²		
			m ²	3,456	
				RAZEM	3,456
4	KNR 4-01 0321-02	Obsadzenie podokienników drewnianych lub stalowych ponad 1.5 m w ścianach z cegieł 2	szt.		
			szt.	2,000	
				RAZEM	2,000
5	kalk. własna	Parapet zewnętrzny z blachy powlekanej 1,08*2	m		
			m	2,160	
				RAZEM	2,160
6	kalk. własna	Parapety wewnętrzne z PCV 2	szt		
			szt	2,000	
				RAZEM	2,000
7	KNR 4-01 1204-08	Przygotowanie powierzchni pod malowanie farbami emulsyjnymi starych tynków z poszpachlowaniem nierówności (1,60*8+1,08*4)*0,30	m ²		
			m ²	5,136	
				RAZEM	5,136
8	KNR 4-01 1204-02	Dwukrotne malowanie farbami emulsyjnymi starych tynków wewnętrznych ścian 5,136	m ²		
			m ²	5,136	
				RAZEM	5,136
9	kalk. własna	Montaż nawiewników higrosterowalnych 2	szt		
			szt	2,000	
				RAZEM	2,000
10	KNR 4-01 0108-09	Wywiezienie gruzu spryzmowanego samochodami skrzyniowymi na odleg- łość do 1 km 0,2	m ³		
			m ³	0,200	
				RAZEM	0,200
11	KNR 4-01 0108-10	Wywiezienie gruzu spryzmowanego samochodami skrzyniowymi - za każ- dy następny 1 km - 20 km 0,2	m ³		
			m ³	0,200	
				RAZEM	0,200

Inspektor Nadzoru Inwestorskiego

Tadeusz Kalas
upr. bud. UAN-KZ/7210/120/90
w specjalności konstrukcyjno-budowlanej
w zakresie obiektów budowlanych
KUP/BO/0904/01

ul. H. Dąbrowskiego 29/3



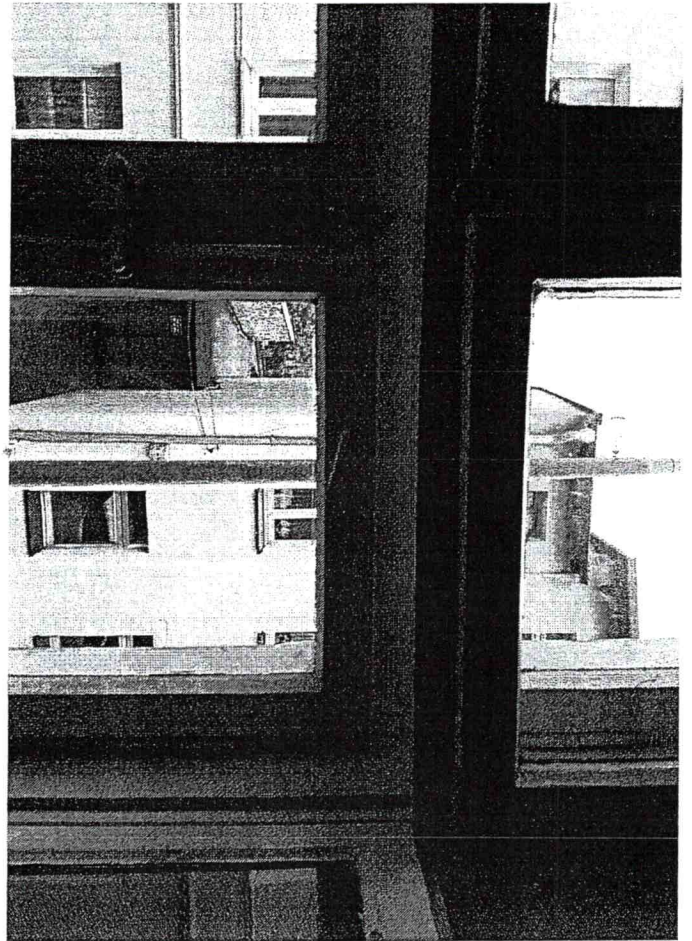
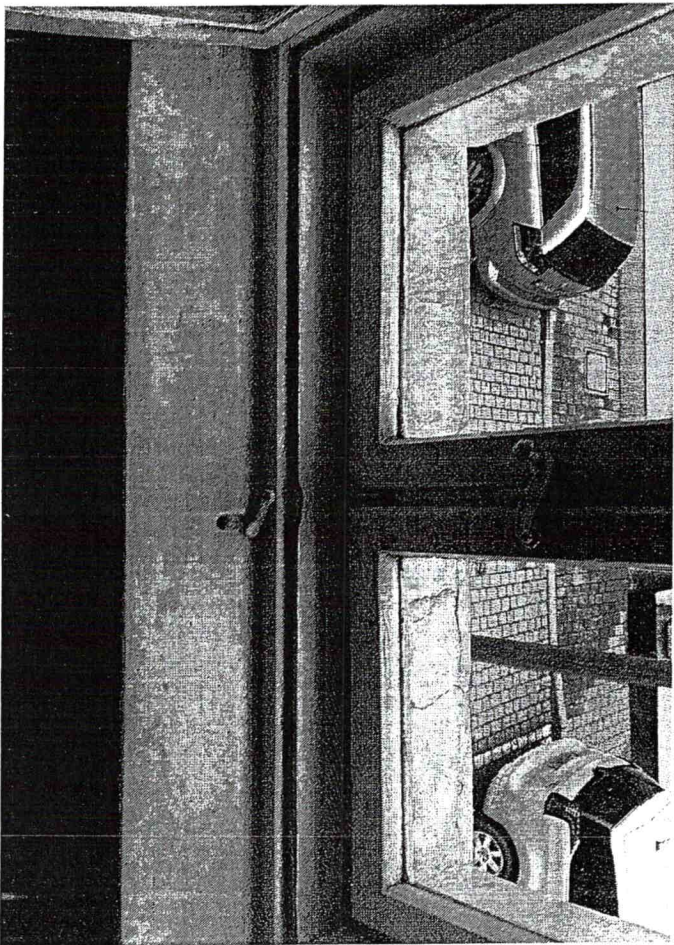
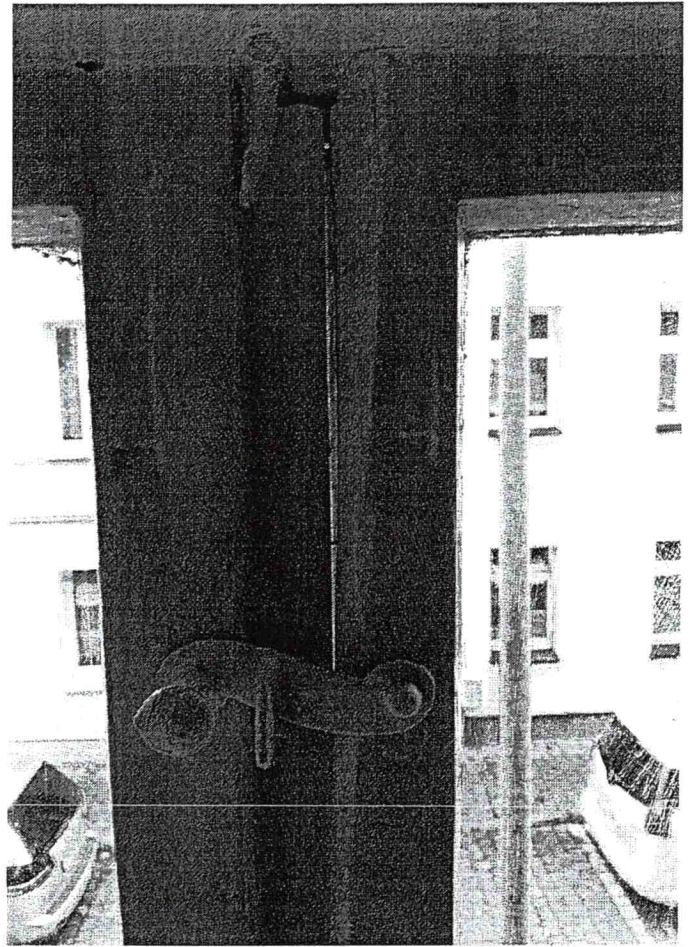
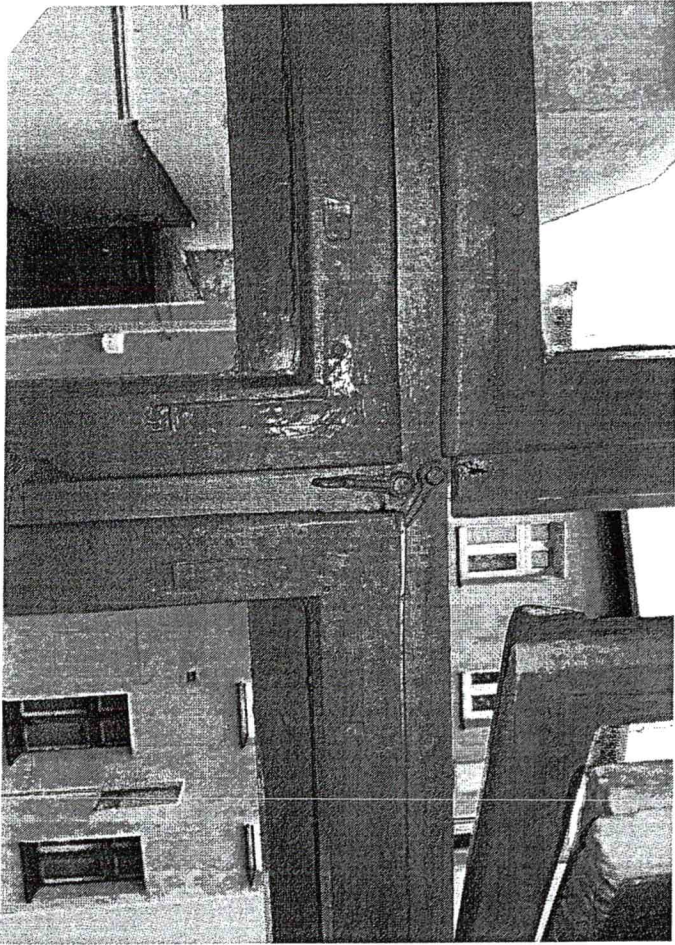
1,60

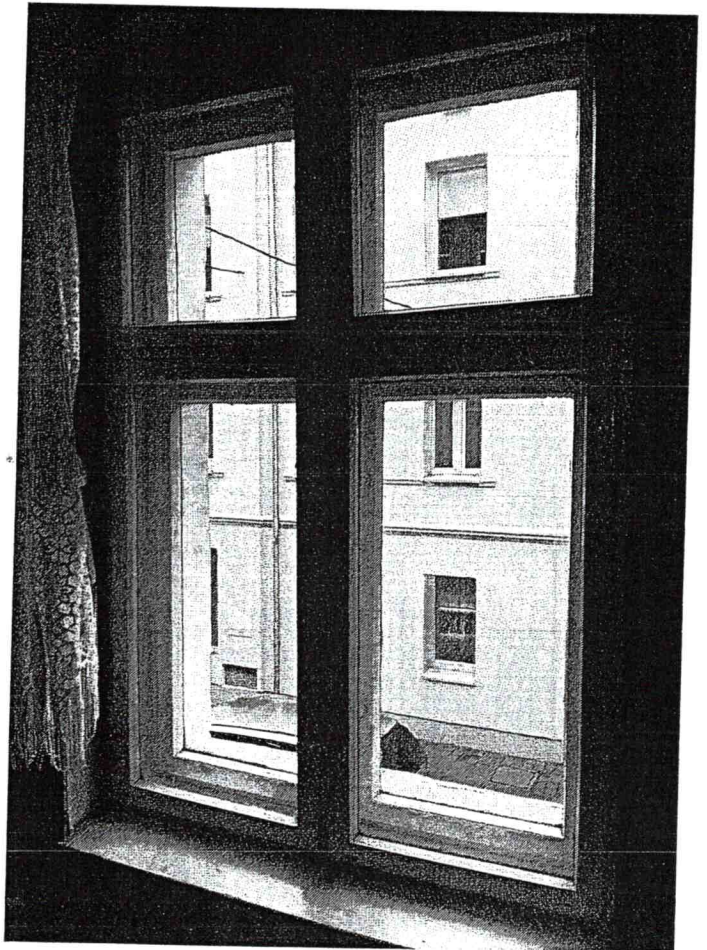
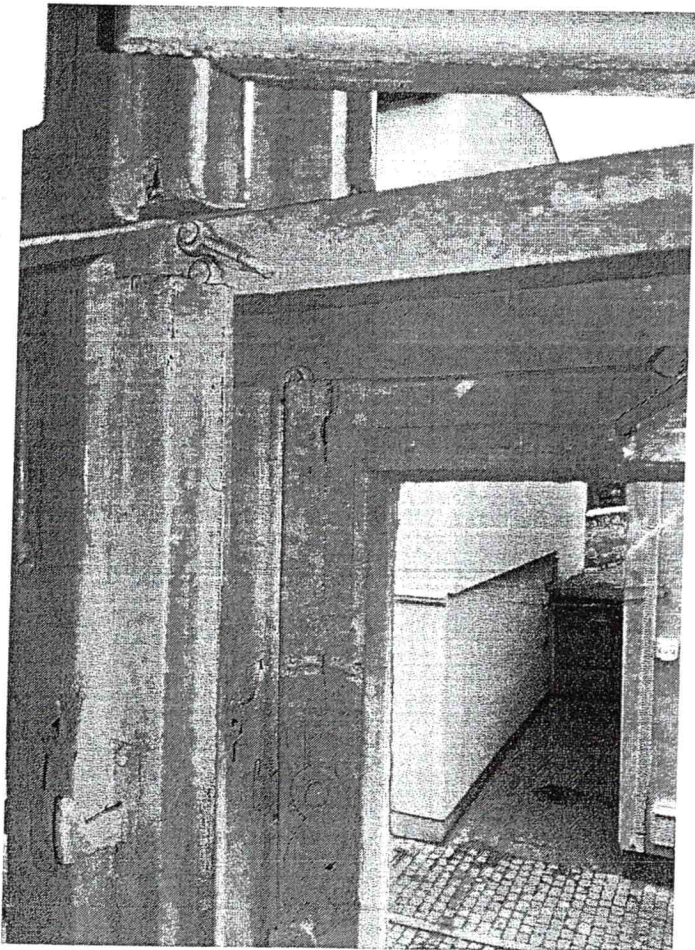
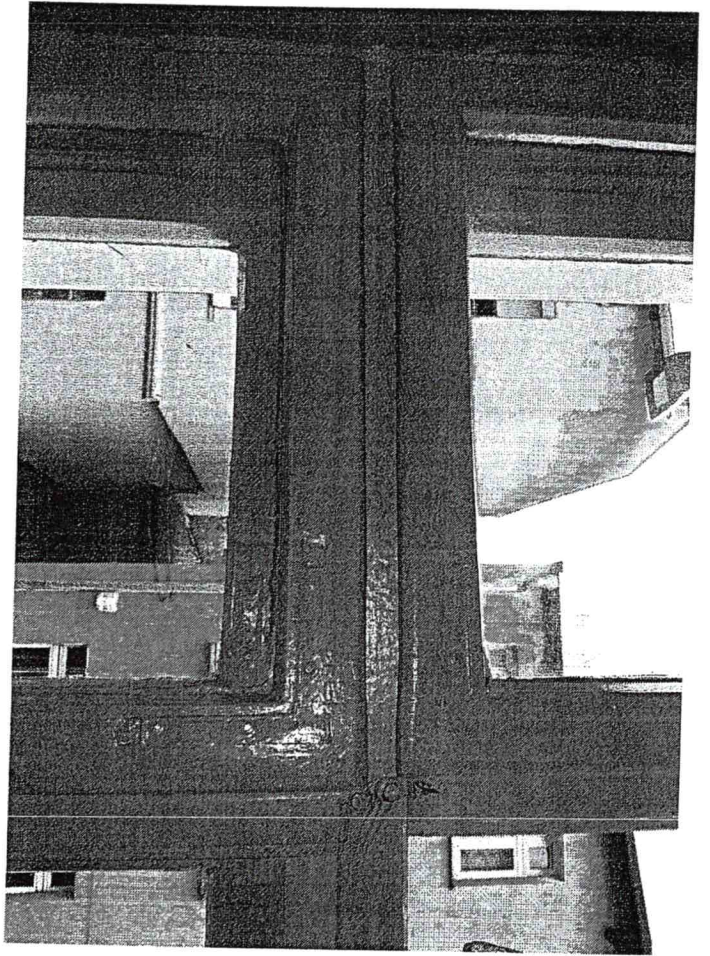
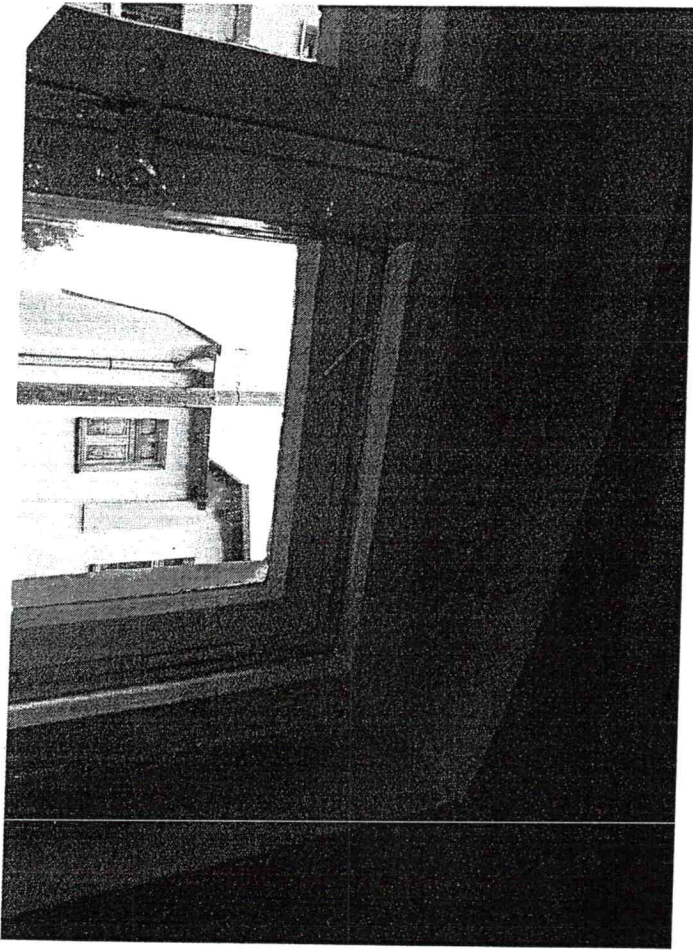
2 szt

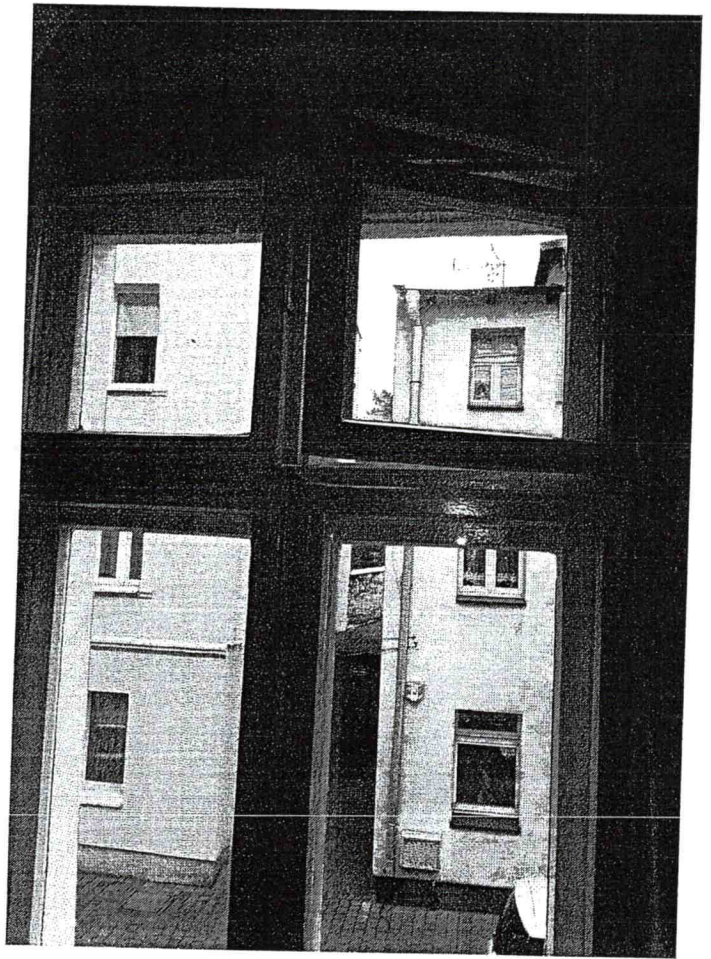
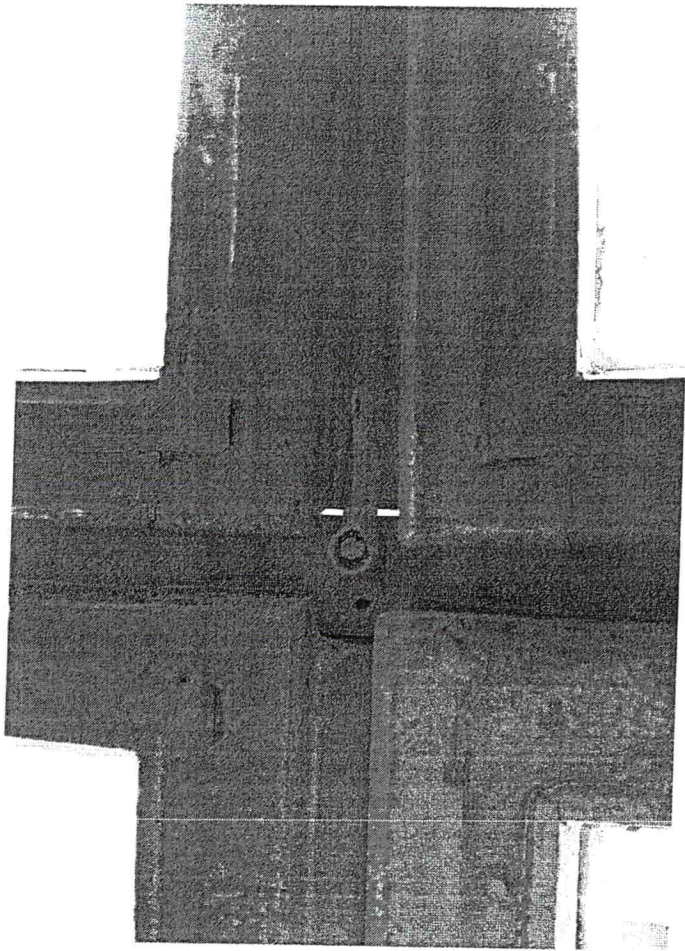
1,08

pomiar należy pobrać z natury

Inspktor
Ariel Gawroński
Ariel Gawroński







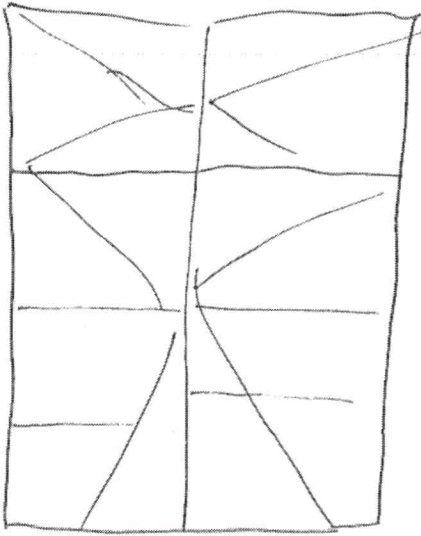
Lp.	Podstawa	Opis i wyliczenia	j.m.	Poszcz.	Razem
1	KNR 4-01 0354-05	Wykucie z muru ościeżnic drewnianych o powierzchni ponad 2 m2 1,23*2,38*3+1,63*2,35	m ² m ²	12,613	12,613
				RAZEM	12,613
2	KNR 4-01 0354-11	Wykucie z muru podokienników drewnianych, stalowych 1,23*3+1,63	m m	5,320	5,320
				RAZEM	5,320
3	KNR 0-19 0929-11 analogia	Wymiana okien zespolonych na okna rozwierane i uchylno-rozwierane dwudzielne i trójdzielne drewniane o pow. ponad 2.5 m2 ze ślaniem i podziałami 1,63*2,35+1,23*2,35*3	m ² m ²	12,502	12,502
				RAZEM	12,502
4	KNR 4-01 0321-02	Obsadzenie podokienników drewnianych lub stalowych ponad 1.5 m w ścianach z cegieł 8	szt. szt.	8,000	8,000
				RAZEM	8,000
5	kalk. własna	Parapet zewnętrzny z blachy powlekanej 1,23*3+1,63	m m	5,320	5,320
				RAZEM	5,320
6	kalk. własna	Parapety wewnętrzne z PCV 4	szt. szt.	4,000	4,000
				RAZEM	4,000
7	KNR 4-01 1204-08	Przygotowanie powierzchni pod malowanie farbami emulsyjnymi starych tynków z poszpachlowaniem nierówności (1,63*2+2,35*16+1,23*2)*0,30	m ² m ²	12,996	12,996
				RAZEM	12,996
8	KNR 4-01 1204-02	Dwukrotne malowanie farbami emulsyjnymi starych tynków wewnętrznych ścian 12,996	m ² m ²	12,996	12,996
				RAZEM	12,996
9	kalk. własna	Montaż nawiewników higrosterowalnych 4	szt. szt.	4,000	4,000
				RAZEM	4,000
10	KNR 4-01 0108-09	Wywiezienie gruzu spryzmowanego samochodami skrzyniowymi na odległość do 1 km 0,2	m ³ m ³	0,200	0,200
				RAZEM	0,200
11	KNR 4-01 0108-10	Wywiezienie gruzu spryzmowanego samochodami skrzyniowymi - za każdy następny 1 km - 20 km 0,2	m ³ m ³	0,200	0,200
				RAZEM	0,200

Inspektor Nadzoru Inwestorskiego

Tadeusz Kalas
upr. bud. UAN/01-7210/120/90
w specjalności konsultacyjno-budowlanej
w zakresie ogólnobudowlanym
KUP/BO/0904/01

Pom I

3x



0,65

1,23

1st Pom III

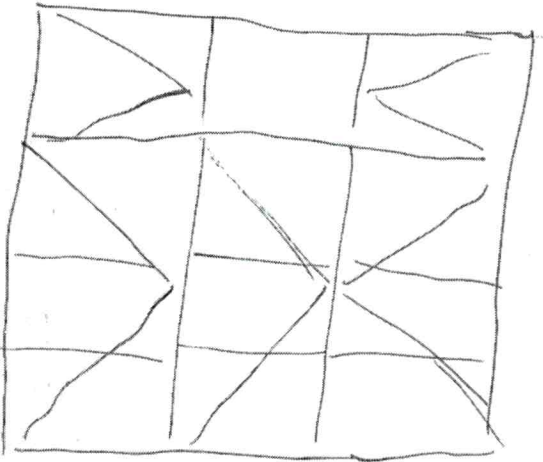
← -11 -

← 1st Pom IV

235

Pom II

1st



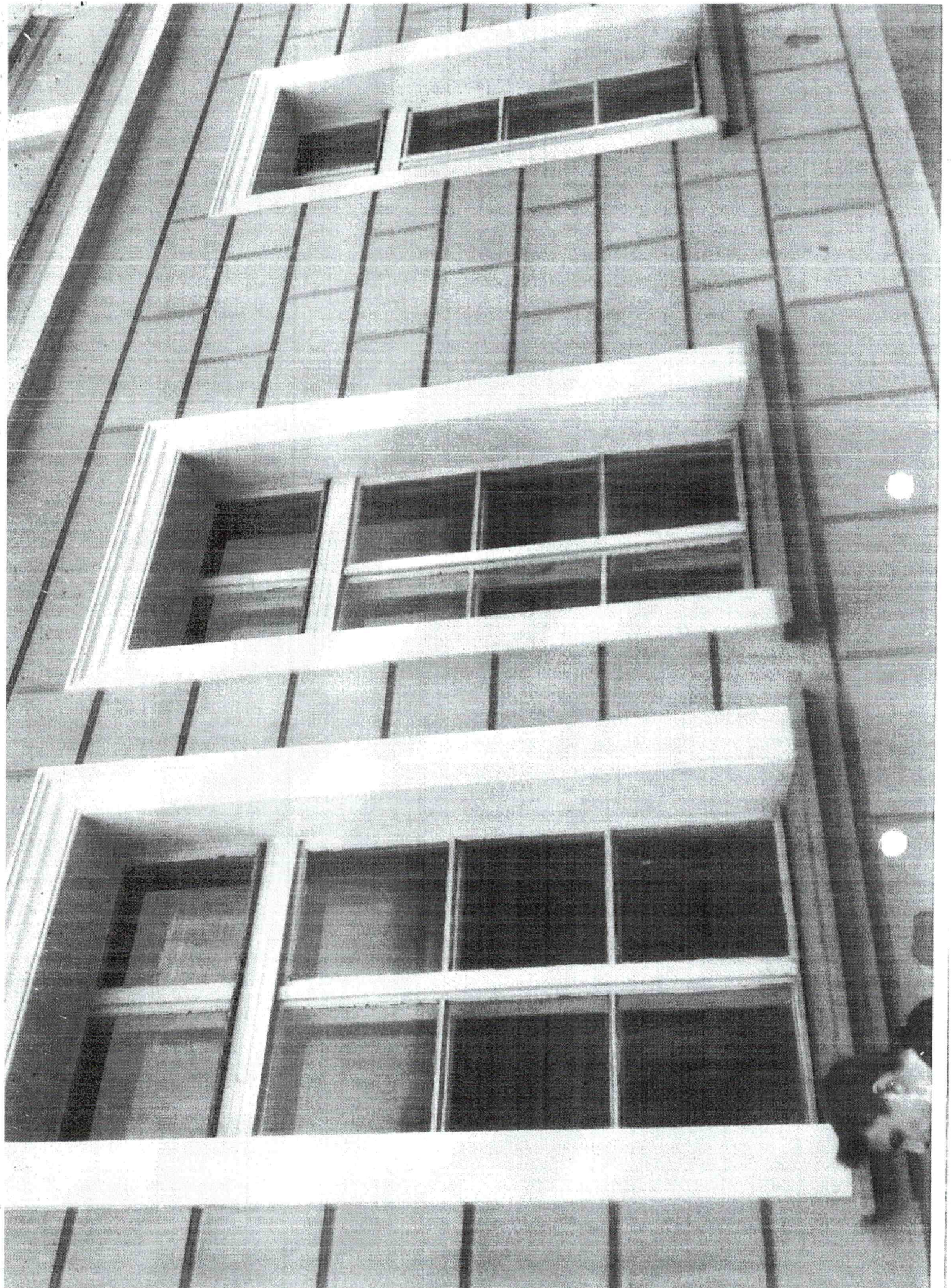
235

163

NR 1 LV 3



WE CASTING





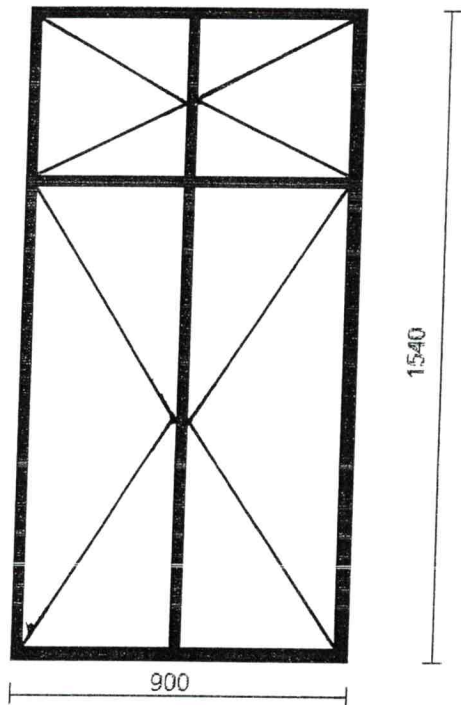
Lp.	Podstawa	Opis i wyliczenia	j.m.	Poszcz.	Razem
1	KNR 4-01 0354-05	Wykucie z muru ościeżnic drewnianych o powierzchni ponad 2 m ² 1,54*0,90+1,0*0,70	m ² m ²	2,086	
				RAZEM	2,086
2	KNR 4-01 0354-11	Wykucie z muru podokienników drewnianych, stalowych 0,90*2+1,0*2	m m	3,800	
				RAZEM	3,800
3	KNR 0-19 0929-11 analogia	Wymiana okien zespolonych na okna rozwierane i uchylno-rozwierane dwudzielne drewniane o pow. ponad 2.5 m ² ze ślemieniem 0,90*1,54+1,0*0,70	m ² m ²	2,086	
				RAZEM	2,086
4	KNR 4-01 0321-02	Obsadzenie podokienników drewnianych lub stalowych ponad 1.5 m w ścianach z cegieł 2	szt. szt.	2,000	
				RAZEM	2,000
5	kalk. własna	Parapet zewnętrzny z blachy powlekanej 0,90+1,0	m m	1,900	
				RAZEM	1,900
6	kalk. własna	Parapety wewnętrzne z PCV 2	szt szt	2,000	
				RAZEM	2,000
7	KNR 4-01 1204-08	Przygotowanie powierzchni pod malowanie farbami emulsyjnymi starych tynków z poszpachlowaniem nierówności (1,54*4+0,90*2+1,0*2+0,70*4)*0,30	m ² m ²	3,828	
				RAZEM	3,828
8	KNR 4-01 1204-02	Dwukrotne malowanie farbami emulsyjnymi starych tynków wewnętrznych ścian 3,828	m ² m ²	3,828	
				RAZEM	3,828
9	kalk. własna	Montaż nawiewników higrosterowalnych 2	szt szt	2,000	
				RAZEM	2,000
10	KNR 4-01 0108-09	Wywiezienie gruzu spryzmowanego samochodami skrzyniowymi na odleg- łość do 1 km 0,2	m ³ m ³	0,200	
				RAZEM	0,200
11	KNR 4-01 0108-10	Wywiezienie gruzu spryzmowanego samochodami skrzyniowymi - za każ- dy następny 1 km - 20 km 0,2	m ³ m ³	0,200	
				RAZEM	0,200

Inspektor Nadzoru Inwestorskiego

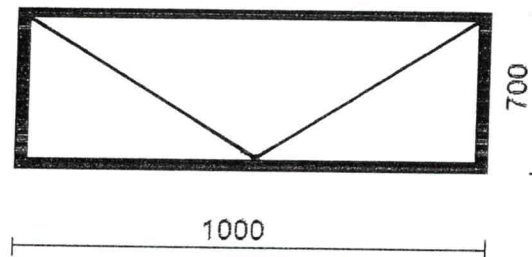
Tadeusz Kalas
upr. bud. UAN 402-7210/120/90
w specjalności konsultacyjno-budowlanej
w zakresie ogólnobudowlanym
KUP/BO/0904/01

Św. Trójcy 27/9

OKNO KUCHENNE



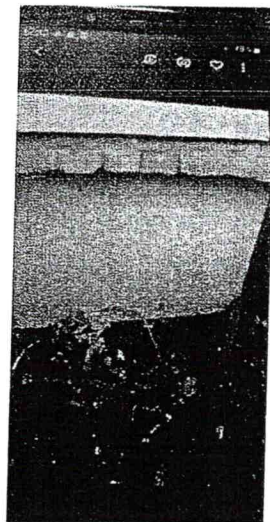
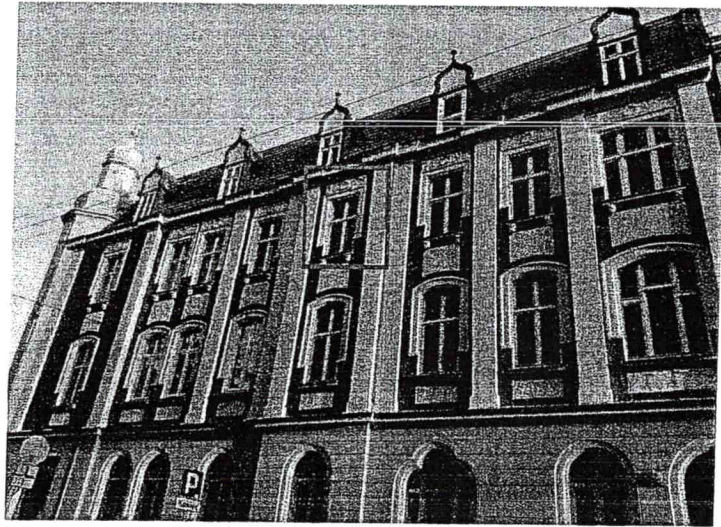
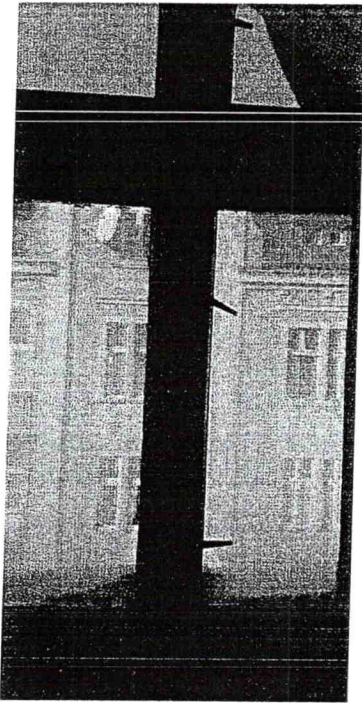
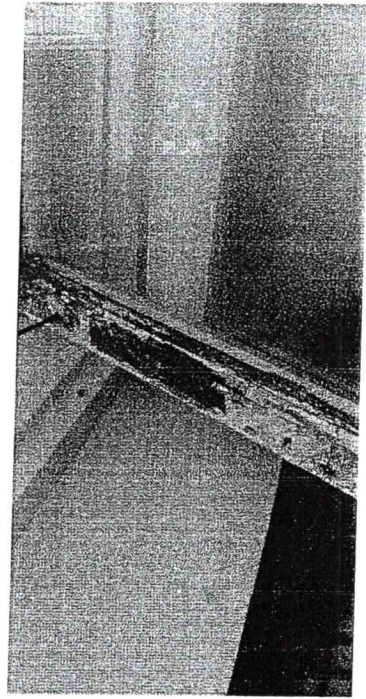
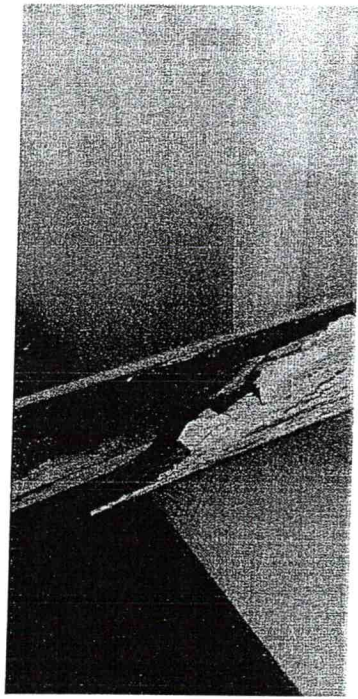
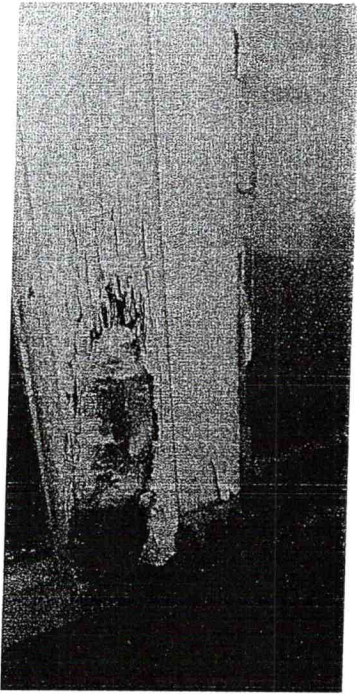
OKNO W PIWNICY



Uwaga!
Pomiary należy pobrać z natury

Inspektor Techniczny
Wolna
Dominika Wolna

su. Hojcy 27/3
stolarstwo okienne



- okno piwnica, zastonigte
dykty