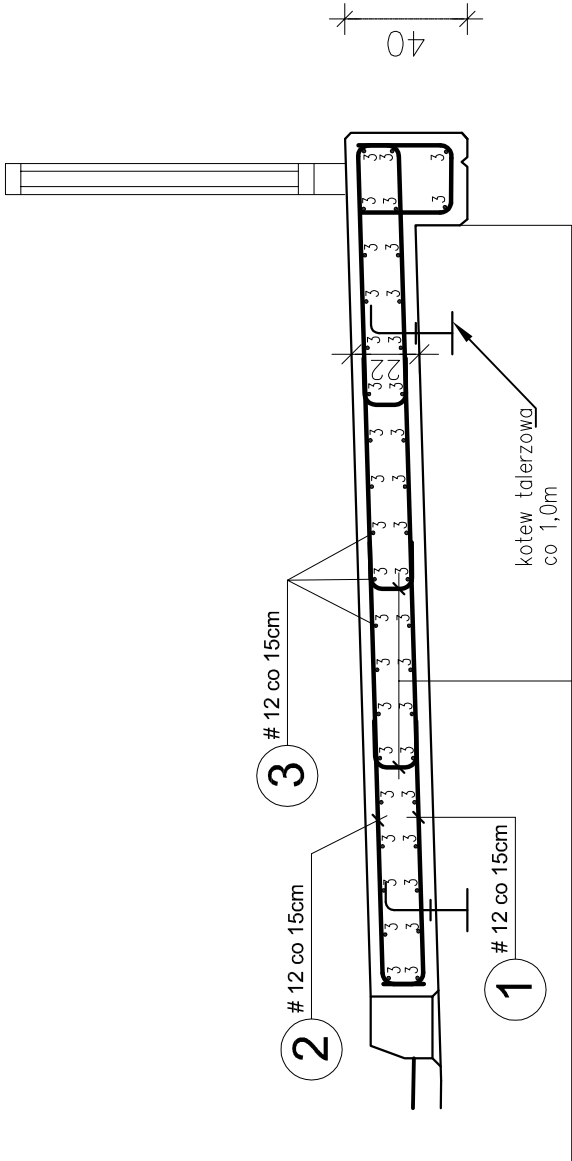


ZBROJENIE KAPY

SKALA 1:25



Nr 4 #12 co 60/60cm  
L = 43 cm

15  
15

Nr 2 #12 co 15cm L = 365 cm

12 271 30 22 30

Nr 1 #12 co 15cm L = 295 cm

12 271 12

Nr 3 #12co 15cm

1440+zakład 50

ZESTAWIENIE STALI ZBROJENIOWEJ

| masa całk. [kg]        |                   | 1144         |             |
|------------------------|-------------------|--------------|-------------|
| masa razem [kg]        | 0                 | 1126         | 0           |
| masa 1mb [kg]          | 0,62              | 0,89         | 2,47        |
| długość całk. [m]      | 0                 | 1285         | 0           |
| KAP A                  |                   |              |             |
|                        |                   |              |             |
|                        |                   |              |             |
|                        |                   |              |             |
|                        | 4                 | 43           | 110         |
|                        | 3                 | 1490         | 40          |
| KAP A                  | 2                 | 365          | 97          |
|                        | 1                 | 295          | 97          |
| poz. pręta             | długość pręta[cm] | ilość [szt.] | φ10 φ12 φ20 |
| SPECYFIKACJA ZBROJENIA |                   | razem [mb]   | uwagi       |

UWAGI:

- Otulina zbrojenia: 3,5cm
- Przed betonowaniem zamontować górny element kotwy talarzowej
- Przed betonowaniem osadzić kotwy do montażu barier
- Zbrojenie wykonać zgodnie z zasadami podanymi w PN-91/S-10042

MATERIAŁY:

BETON C30/37

STAL A-IIIN (BSt500S)