

Biuro Projektowo - Usługowe

droGaN



Biuro Projektowo – Usługowe „DROGAN”

Grzegorz Nachyła

ul. Szczecińska 78/1 26-600 Radom

Siedziba Biura: ul. Wróblewskiego 36 lok 16 (budynek TRAPEZ); 26 – 600 Radom

www.drogan.radom.pl tel: 508-348-065 e-mail: drogan@interia.eu

Inwestor : **Powiatowy Zarząd Dróg Publicznych
ul. Kościelna 109, 26 - 800 Białobrzegi**

Stadium: **STAŁA ORGANIZACJA RUCHU**

Zamierzenie budowlane: **PRZEBUDOWA DROGI POWIATOWEJ NR 1128W
STROMIEC – PODLESIE DUŻE - DOBIESZYN
NA ODCINKU STROMIEC – KSAWERÓW NOWY
OD KM 0+120 DO KM 3+300**

Kategoria obiektu : **IV; XXV; XXVIII**

Specjalność: **Drogowa**

Stanowisko /Specjalność	Imię i Nazwisko	Numer uprawnień	Podpis
Projektant /Drogowa	mgr inż. Grzegorz Nachyła	MAZ/0278/POOD/04	

Czerwiec 2022r

SPIS TREŚCI

OPIS TECHNICZNY

1. Przedmiot opracowania
2. Charakterystyka istniejącej organizacji ruchu
3. Charakterystyka drogi
4. Charakterystyka ruchu na drodze
5. Planowana organizacja ruchu
6. Termin i sposób wprowadzenia organizacji ruchu.
7. Zestawienie elementów projektowanego oznakowania

CZEŚĆ RYSUNKOWA

- | | |
|-----------------|-----------------------------|
| Rys. nr 1 | Plan orientacyjny |
| Rys. nr 2, 3, 4 | Plan sytuacyjny oznakowania |

1. Przedmiot opracowania

Przedmiotem inwestycji jest przebudowa drogi powiatowej nr 1128W Stromiec – Podlesie Duże – Dobieszyn na odcinku Stromiec – Ksawerów Nowy od km 0+120 do km 3+300.

Inwestorem przedsięwzięcia jest:

Powiatowy Zarząd Dróg Publicznych, ul. Kościelna 109, 26 - 800 Białobrzegi.

2. Charakterystyka istniejącej organizacji ruchu

Przedmiotowy odcinek drogi powiatowej nr 1128W Stromiec – Podlesie Duże – Dobieszyn na odcinku Stromiec – Ksawerów Nowy oznakowany jest za pomocą znaków pionowych, poziomych oraz urządzeń bezpieczeństwa ruchu.

Za pomocą znaków pionowych oznakowane są skrzyżowania, miejsca niebezpieczne oraz wyznaczone są obszary terenu zabudowanego i granice miejscowości.

3. Charakterystyka drogi

Droga zlokalizowana jest zarówno na terenie zabudowanym jak i niezabudowanym.

Przebudowywany odcinek rozpoczyna się w km 0+120 w m. Stromiec, a kończy w km 3+300 w m. Ksawerów Nowy. Jezdnia o nawierzchni bitumicznej szerokości 5,5m.

Na odcinku od km 0+120 do km 0+506 przekrój półuliczny. Chodnik o nawierzchni z kostki betonowej szerokości 2,0m, oddzielony od jezdni krawężnikiem betonowym. Chodnik usytuowany po stronie lewej. Po przeciwnej stronie do chodnika pobocze z kruszywa łamanego szerokości 0,75m.

Na odcinku od km 0+506 do km 3+300 przekrój drogowy z obustronnymi poboczami z kruszywa łamanego szerokości 0,75m.

Parametry geometryczne projektowanej drogi w planie sytuacyjnym, przyjęto dla następujących parametrów technicznych:

- klasa drogi L (istniejąca droga powiatowa klasy Z, jednak ze względu na ograniczoną szerokość pasa drogowego przyjęto dla potrzeb przebudowy drogi klasę o jeden poziom niższą, zgodnie z §4 pkt.3 Rozporządzenia Ministra Transportu i Gospodarki Morskiej)
- prędkość projektowa 40 km/h,
- kategoria ruchu KR2.

Przebudowywana droga powiatowa tworzy skrzyżowania zwykłe:

- w km 0+295 z drogą gminną, przecinające krawędzie wyokrąglone łukami o promieniu $R=5m$ (skrzyżowanie trzywlotowe);

- w km 0+393 z drogą gminną, przecinające krawędzie wyokrąglone łukami o promieniu R=5m (skrzyżowanie trzywlotowe);
- w km 2+222 z drogą gminną, przecinające krawędzie wyokrąglone łukami o promieniu R=5m i R=12m (skrzyżowanie trzywlotowe);
- w km 3+273 z drogą gminną, przecinające krawędzie wyokrąglone łukami o promieniu R=6m i R=8m (skrzyżowanie trzywlotowe);

Obsługa działek przyległych za pomocą zjazdów.

W bezpośrednim otoczeniu planowanej drogi występuje zabudowa mieszkalno – gospodarcza, łąki, pola uprawne i tereny leśne.

4. Charakterystyka ruchu na drodze

Na przedmiotowym odcinku drogi powiatowej nr 1128W odbywa się ruch lokalny oraz tranzytowy. Kategoria ruchu KR2. Prędkość dopuszczalna 50 km/h (obszar zabudowany) oraz 90 km/h (obszar niezabudowany).

5. Planowana organizacja ruchu

Podstawą opracowania organizacji ruchu jest zlecenie Powiatowego Zarządu Dróg Publicznych w Białobrzegach oraz:

- Ustawa Prawo o Ruchu drogowym Dz. U.2003 Nr 58, poz. 515 z późniejszymi zmianami
- Rozporządzenie Ministra Infrastruktury w sprawie szczegółowych warunków zarządzania ruchem na drogach oraz wykonywania nadzoru nad tym zarządzeniem (Dz. U. Nr 177, poz. 1729) wraz z aktualnie obowiązującymi zmianami (Dz.U.2017 poz. 784 z 14.04.2017r.
- Rozporządzenie Ministra Infrastruktury z dnia 03 lipca 2003r w sprawie szczegółowych warunków technicznych dla znaków i sygnałów drogowych oraz urządzeń bezpieczeństwa ruchu drogowego i warunków ich umieszczania na drogach (zał. Do Dz.U. Nr 220 z 2003r., poz. 2181) wraz z aktualnie obowiązującymi zmianami.

Planowana organizacja ruchu polegać będzie na uzupełnieniu istniejącego oznakowania i dostosowaniu go do zmienionych warunków ruchu wynikających z przebudowy odcinka drogi powiatowej nr 1128W.

Przed istniejącymi skrzyżowaniami z drogami gminnymi zlokalizowanymi w km 0+295 oraz 0+393 w km 0+512 na drodze powiatowej ustawione zostaną znaki pionowe D-1 w odległości nie większej niż 50m, zaś na drodze gminnej ustawiony zostanie znak A-7.

Za pomocą znaków D-42 i D-43 wyznaczono granice obszaru zabudowanego oraz za pomocą

znaków E-17a i E-18a granice miejscowości Stromiec oraz miejscowości Ksawerów Nowy. Skrzyżowanie z drogą gminną w km 2+222 oraz 3+273 zostaną oznakowane za pomocą znaków D-1 z tabliczkami T-6a (wloty drogi powiatowej) oraz A-7 z tabliczką T-6c (wlot drogi gminnej). Istniejące znaki ostrzegawcze A-2, A-4 i A-6b oraz tablica U-3b zostaną zdemontowane. W miejsce istniejącej tablicy U-3b należy ustawić tablicę U-3d długości 1200mm. Na całej długości, na krawędzi jezdni i pobocza zostanie umieszczona linia ciągła P-7d (na zjazdach linia przerywana P-7c, na wlotach dróg bocznych ze względu na szerokość mniejszą niż 6,0m linie P-7a). Nad przepustami usytuowanym pod koroną drogi w km 2+167 oraz 2+929 po obu stronach jezdni ustawione zostaną bariery stalowe U-14a (N2/W5), o rozstawie słupków co 2m z odcinakami początkowymi (długości 8m) i końcowymi (długości 4m) odgiętymi do poziomu terenu. Wzdłuż chodnika (strona prawa) w sąsiedztwie przepustu (km 0+190) pod koroną drogi przewidziano ustawienie ogrodzeń U-12a.

Oznakowanie pionowe wielkości średniej, folia odbłaskowa 2 typu.

Oznakowanie poziome należy wykonać jako grubowarstwowe z mas chemoutwardzalnych.

Oznakowanie ujęte w projekcie należy umieszczać i wykonywać poszczególne jego elementy zgodnie ze Szczegółowymi warunkami technicznymi dla znaków i sygnałów drogowych oraz urządzeń bezpieczeństwa ruchu drogowego i warunków ich umieszczania na drodze- (Dziennik Ustaw Rzeczypospolitej Polskiej Załącznik do nr 220, poz. 2181 z dnia 23 grudnia 2003r.).

6. Termin i sposób wprowadzenia organizacji ruchu

Planowany termin wprowadzenia organizacji ruchu – po przebudowie drogi do końca 2023r.

Jednostka wprowadzająca organizację ruchu zawiadomi organ zarządzający ruchem oraz właściwego komendanta policji o terminie jej wprowadzenia, co najmniej na 7 dnia przed dniem wprowadzenia organizacji ruchu.

7. Zestawienie elementów projektowanego oznakowania

Oznakowanie pionowe nowe

Nazwa	Stan	Wielkość	Szt.
A-7	Projektowane	Średnie	3
D-1	Projektowane	Średnie	6
D-42	Projektowane	Średnie	1
D-43	Projektowane	Średnie	1
E-17a	Projektowane	Średnie	1
E-18a	Projektowane	Średnie	1
T-6a	Projektowane	Średnie	4
T-6c	Projektowane	Średnie	2

Oznakowanie pionowe do przestawienia

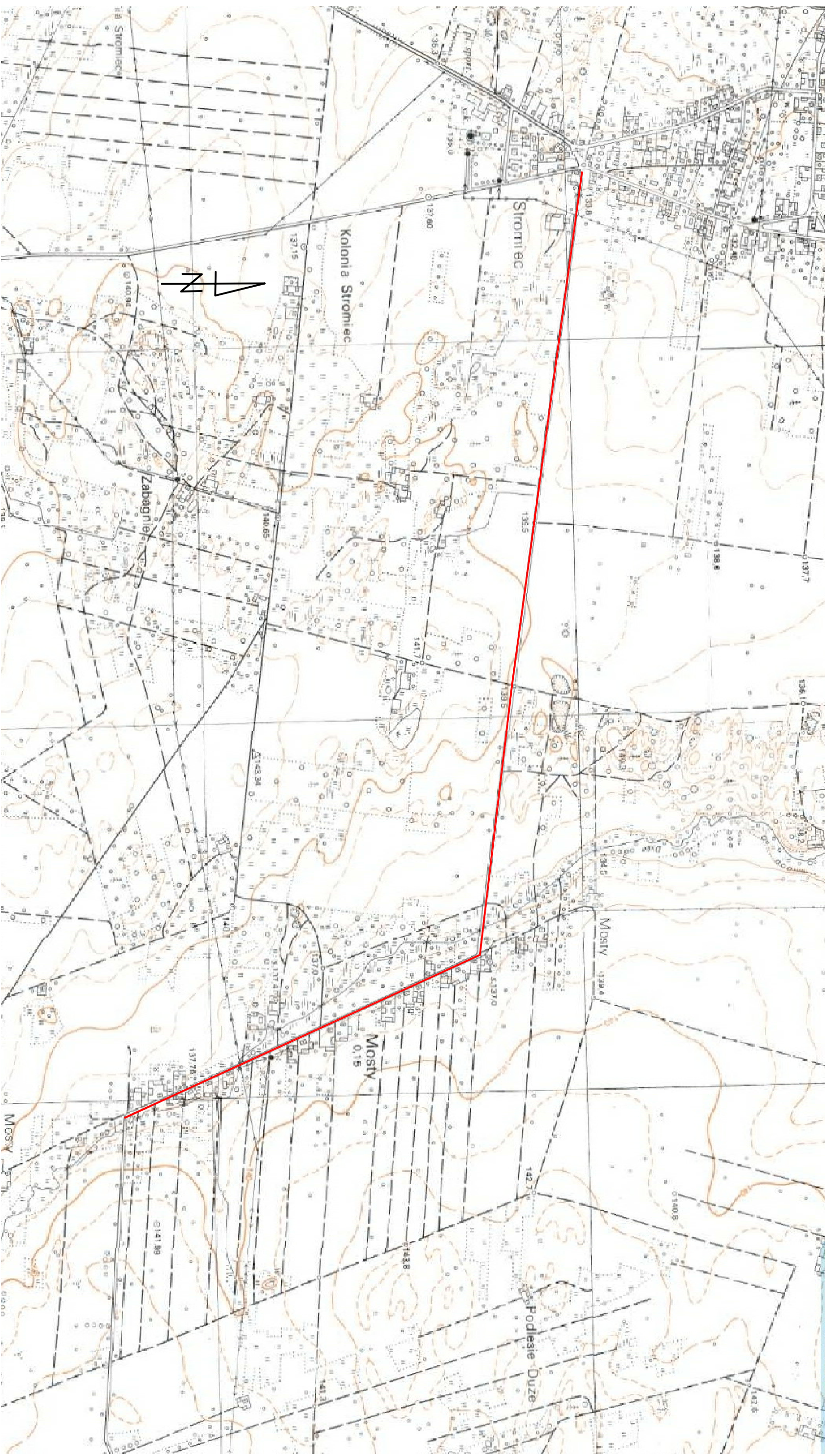
Nazwa	Stan	Wielkość	Szt.
D-1	do przeniesienia	Średnie	1
D-42	do przeniesienia	Średnie	1
D-43	do przeniesienia	Średnie	1
E-17a	do przeniesienia	Średnie	1
E-18a	do przeniesienia	Średnie	1


Oznakowanie poziome

Nazwa	Stan	Ilość
P-7a	Projektowane	40m
P-7c	Projektowane	752m
P-7d	Projektowane	4990m
P-10	Projektowane	11m ²

Urządzenia bezpieczeństwa ruchu

Nazwa	Stan	Ilość
U-3d (1200mm)	Projektowane	1 szt.
U-12a	Projektowane	8m
U-14a	Projektowane	64m



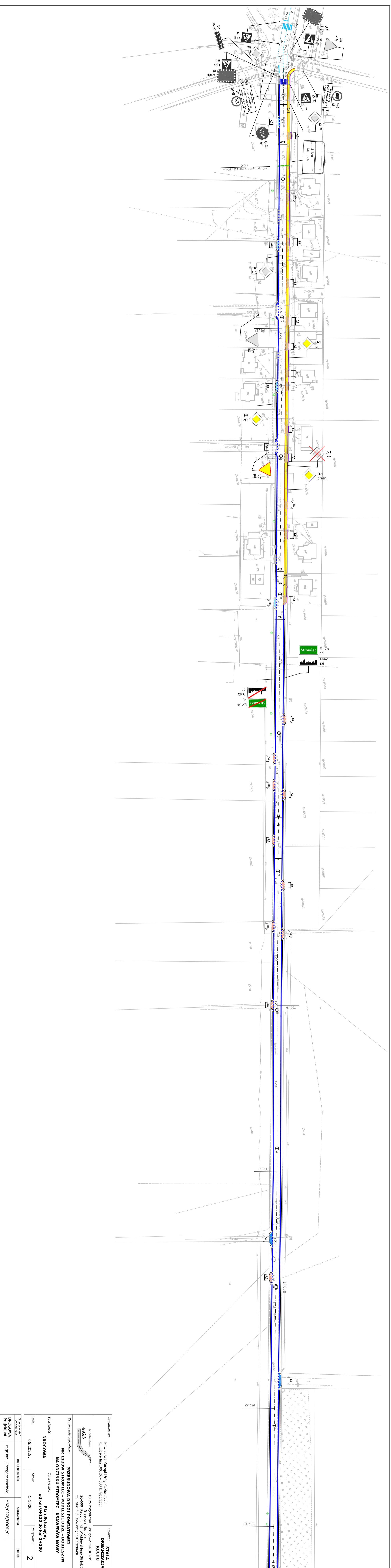


 Zamierzenie budowlane:
**PRZEBUDOWA DRUGI POWIATOWEJ
 NR 1128W STROMIEC - PODLESIE DUZE - DOBIESZYŃ
 NA ODCINKU STROMIEC - KSAWERÓW NOWY**

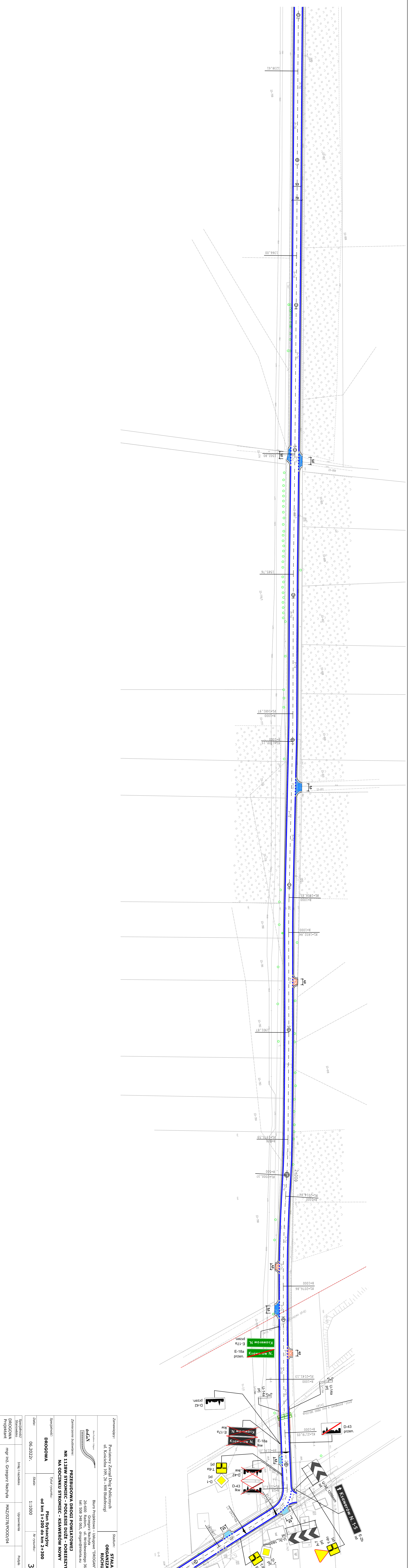
Stadium: **STAJA ORGANIZACJA RUCHU**
 Tytuł rysunku: **Plan Orientacyjny**

Data: 06.2022 r. Skala: 1:10 000 Nr rysunku: **1**

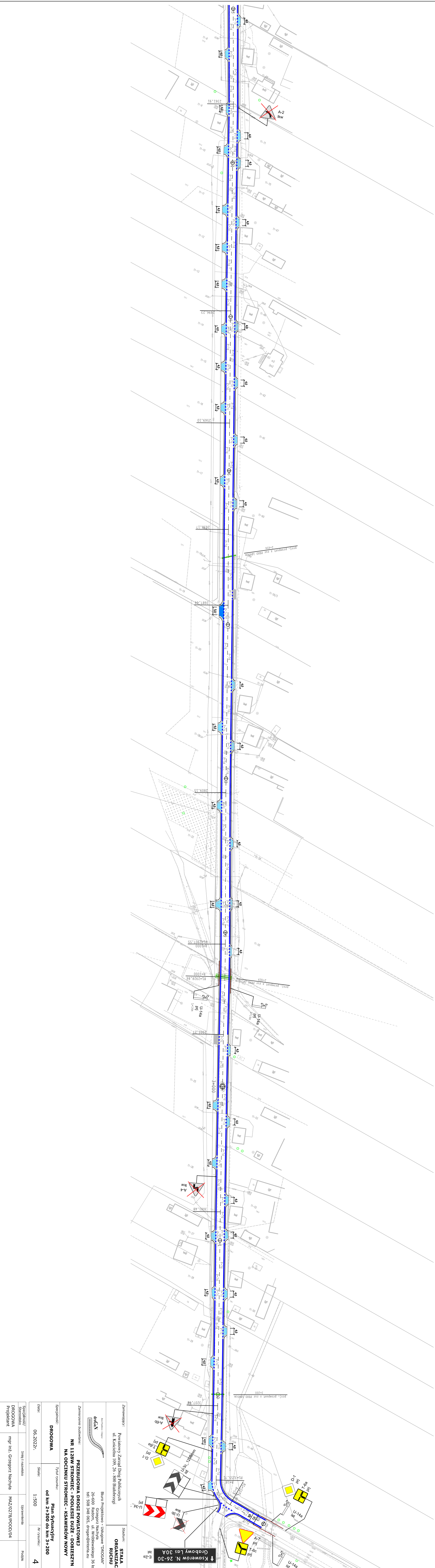
Stawowisko	Imię i nazwisko	Uprawnienia	Podpis
Projektant	mgr inż. Grzegorz Nachyła	Budowlane do projektowania w specjalności drogowej bez ograniczeń MAZ/0278/POOD/04	




Zamawiający:	Powiatowy Zarząd Dróg Publicznych ul. Koscielna 109, 26 - 800 Białobrzegi	Stadium:	STAJA ORGANIZACJA RUCHU
	Biurowo Projektowo - Usługowe "DROGAN"		
	Grzegorz Naciya 26-600 Radom, ul. Wroblewskiego 36 lok 16 tel: 508 348 055, drogan@interia.eu		
Zamierzenie budowlane:	PRZEBUDOWA DRÓGI POWIATOWEJ NR 1128W STROMIEC - PODLESIE DUŻE - DOBIESZYŃ NA ODCINKU STROMIEC - KSAWIERÓW NOWY		
Specjalność:	Typul rysunku:		
DROGOWA	Plan sytuacyjny		
Data:	06.2022r.	Skala:	1:1000
		Wz. rysunku:	2
Opis:	Inne i nazwisko	Uprawnienia	Podpis
DROGOWA	mjr inż. Grzegorz Naciya	MAZ/0278/POOD/04	
Projektant			



Zamawiający:	Powiatowy Zarząd Dróg Publicznych ul. Kosztelna 109, 26 - 800 Białobrzegi	Stacja:	STACJA ORGANIZACJA RUCHU
Zamierzenie budowlane:	PRZEBUDOWA DRUGI POWIATOWEJ NR 1128W STROMIEC - PODLESIE DUŻE - DOBIESZYŃ NA ODCINKU STROMIEC - KSAWERÓW NOWY	Typul rysunku:	Plan Sygnacyjny
Specyfikacja:	DROGOWA	Skala:	1:1000
Data:	06.2022r.	Wzrost:	3
Stronniczność/Stronnikowo	Inne i rozwiłki	Uprawnienia	Podpis
Projektant	mgr inż. Grzegorz Nachyła	MAZ/0278/P/00/04	



Zamawiający:	Powiatowy Zarząd Drog Publicznych ul. Kasztelna 109, 26 - 800 Białobrzegi	Stadion:	STACJA ORGANIZACJA RUCHU
Wykonawca:	Biurowo Projektowo - Usługowe "DROGAN"		
Zamierzenie budowlane:	PRZEBUDOWA DRUGI POWIATOWEJ NR 1128W STROMIEC - PODLESIE DUZE - DOBRESZYŃ NA ODCINKU STROMIEC - KSAMERÓW NOWY	Biuro Projektowo - Usługowe "DROGAN" Grzegorz Nacnyla 26-600 Radom, ul. Włocławskiego 36 lok. 16 tel: 508 348 065, drogan@interia.eu	
Specyfikacja:	Typu rysunku:	Plan Sytuacyjny od km 2+300 do km 3+200	
Data:	06.2022r.	Skala:	1:500
Specjalność/Stanowisko:	Inż. i architekt	Urządzenie:	Podpis
Projektant:	mgr inż. Grzegorz Nacnyla	MAZ/0278/POOD/04	