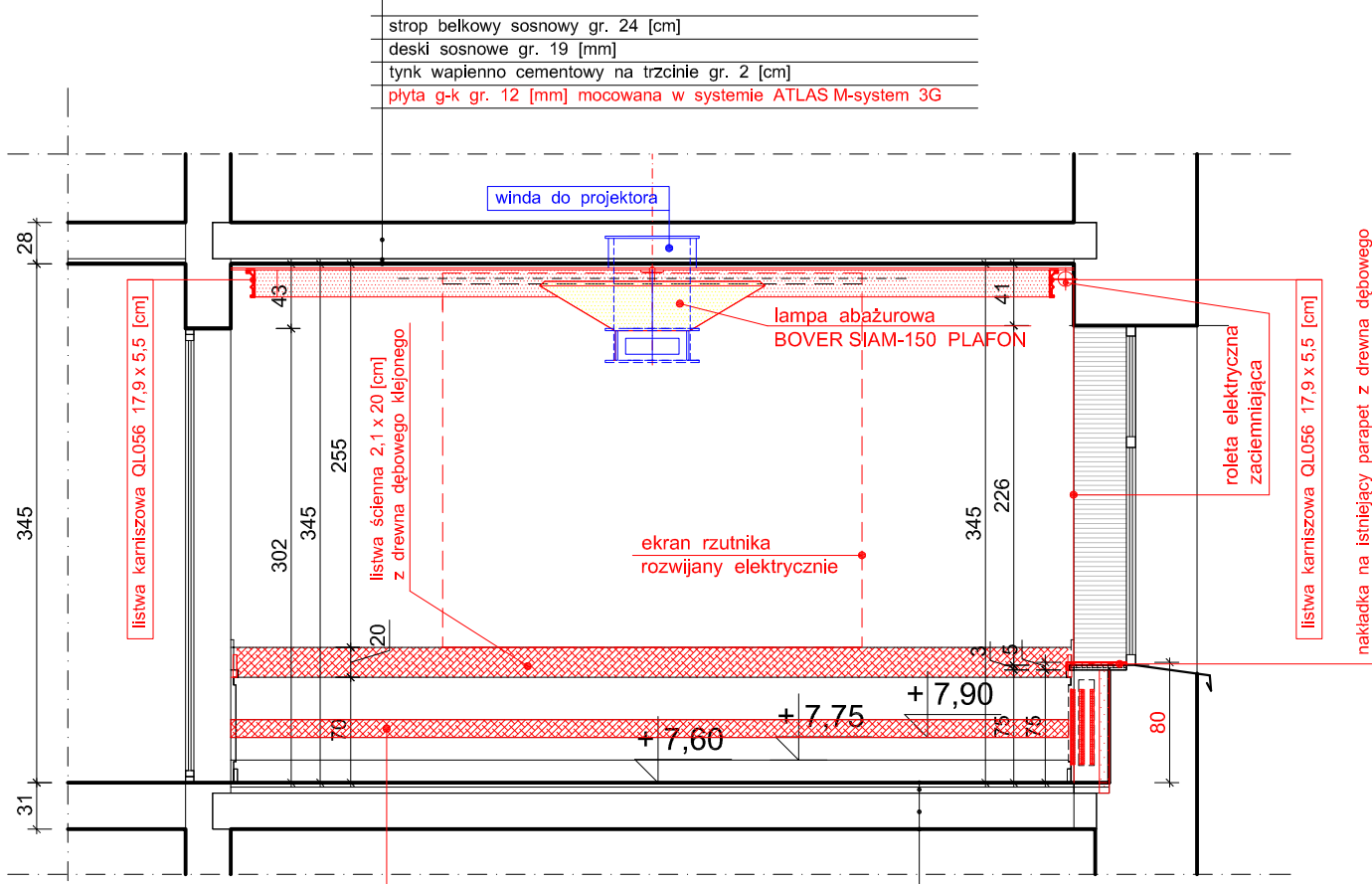


- ▶ wymiary podestu (podium) i schodów wejściowych na podest zgodnie z rysunkiem A\_1 i A\_2,
- ▶ mocowanie konstrukcji do stropu belkowego drewnianego za pomocą systemowych blach łączących zabezpieczonych galwanicznie, elementy konstrukcyjne drewniane podestu mocowane bezpośrednio do każdej belki stropu,
- ▶ konstrukcję drewnianą podestu zabezpieczyć preparatem p.poż. do poziomu niepalności,
- ▶ pod elementy konstrukcji drewnianej podestu ułożyć izolację dźwiękochłonną z pianomatu gr. 3 [mm],
- ▶ powstałą przestrzeń wewnętrzną podestu i stopnia wypełnić płytami z wełny mineralnej (ograniczenie ewentualnego efektu pudła rezonansowego,
- ▶ płytę górną podestu i stopnie wykonać ze sklejki klasy II gr. 12 [mm] ułożonej dwuwarstwowo na zakładkę,
- ▶ drewno sosnowe konstrukcyjne klasy min. C30, impregnowane (impregnacja ciśnieniowa),
- ▶ konstrukcja podestu musi przenosić obciążenie użytkowe punktowe od fortepianu szkoły oraz obciążenie ciągłe 300 [kg/m<sup>2</sup>].

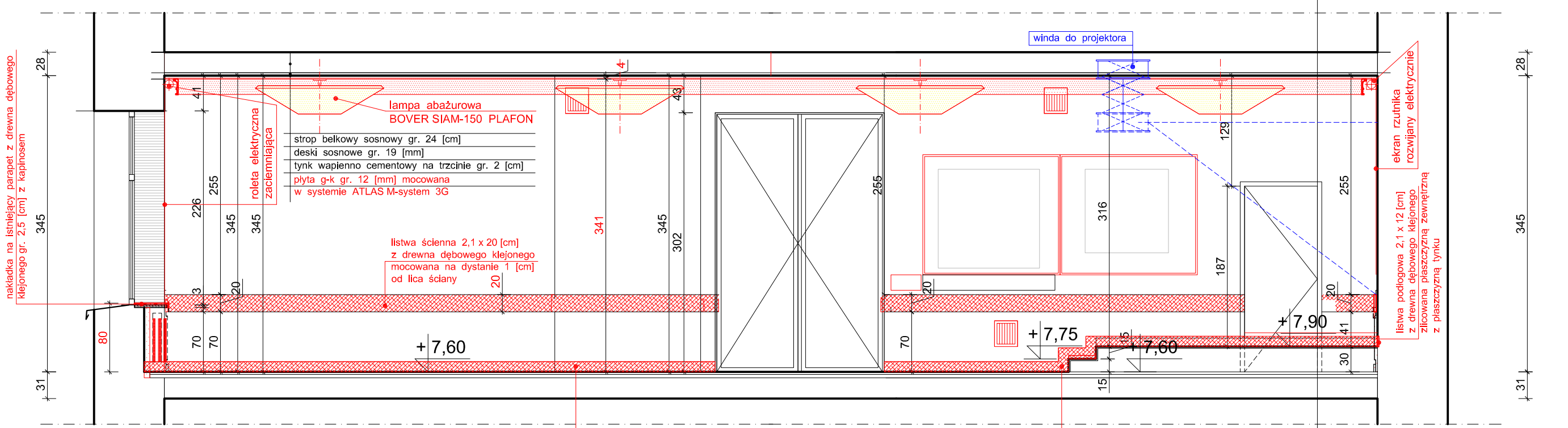


**PRZEKRÓJ C - C**

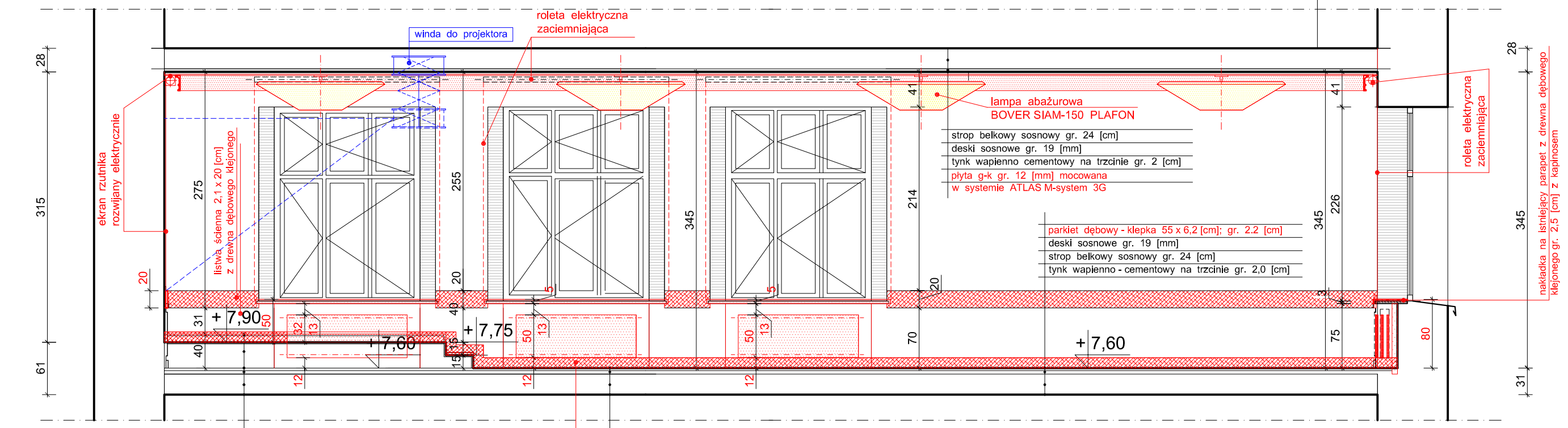
**UWAGA!**  
Jeżeli w niniejszej dokumentacji projektowej zostało wskazane pochodzenie (marka, znak towarowy, producent, dostawca) materiałów, należy je traktować jako przykładowe, mające na celu doprecyzowanie przedmiotu zamówienia oraz określające standard techniczny i jakościowy. Dopuszcza się oferowanie materiałów lub rozwiązań równoważnych, pod warunkiem, że zagwarantują one uzyskanie parametrów technicznych i wizualnych nie gorszych od założonych w wyżej wymienionych dokumentach.

**Wszelka ostateczna kolorystyka ścian, sufitów, podłóg oraz wyposażenia musi być wyprzedzająco na podstawie przygotowanych jej elementów i próbek akceptowana przez Zamawiającego.**

# PRZEKROJE II PIĘTRA BUDYNKU GŁÓWNEGO W ZAKRESIE AULI - ANEKS DO PAW\_25.04.2024 1 : 50



**PRZEKRÓJ D - D**



**PRZEKRÓJ E - E**

- wykładzina Tarkett Essence Broadloom gr. 0,8 [cm]
- deski sosnowe gr. 19 [mm]
- konstrukcja sosnowa podwyższenia (sceny)
- parkiet dębowy - klepka 55 x 6,2 [cm]; gr. 2,5 [cm]
- deski sosnowe gr. 19 [mm]
- strop belkowy sosnowy gr. 24 [cm]
- tynk wapienno - cementowy na trzcinie gr. 2,0 [cm]

listwa podłogowa 2,1 x 12 [cm] z drewna dębowego klejonego zlicowana płaszczyzną zewnętrzną z płaszczyzną tynku

PRZEKRÓJ C - C, D - D, E - E				Jednostka projektująca:	
OBIEKT:	MODERNIZACJA AULI ZESPOŁU SZKÓŁ EKONOMICZNYCH			Zakład Inwestycji Miejskich sp. z o.o. ul. Powstańców Wielkopolskich 20 63-400 Ostrów Wielkopolski tel. (62) 735-02-34, fax (62) 736-11-65 e-mail: zmi@inwestycje@gmail.com NIP: 622-10-09-267	
LOKALIZACJA:	ul. Partyzancka 29, 63 - 400 Ostrów Wielkopolski				
INWESTOR:	Zespół Szkół Ekonomicznych im. Józefa Gniazdowskiego ul. Partyzancka 29, 63-400 Ostrów Wielkopolski				
STADIUM:	ANEKS DO PROJEKTU ARANŻACJI WNETRZA			KWIECIEŃ 2024	
PROJEKTANT:	branża budowlana	mgr inż. Paweł Orleański	UAN.7342-26/91	podpis	skala: 1:50
ASYSTENT PROJEKTANTA:	branża budowlana	mgr inż. Magdalena Orleańska-Ordyniak		podpis	nr rys. A_2
KIEROWNIK ZESPOŁU PROJEKTOWEGO:		mgr inż. Paweł Orleański	UAN.7342-26/91	podpis	