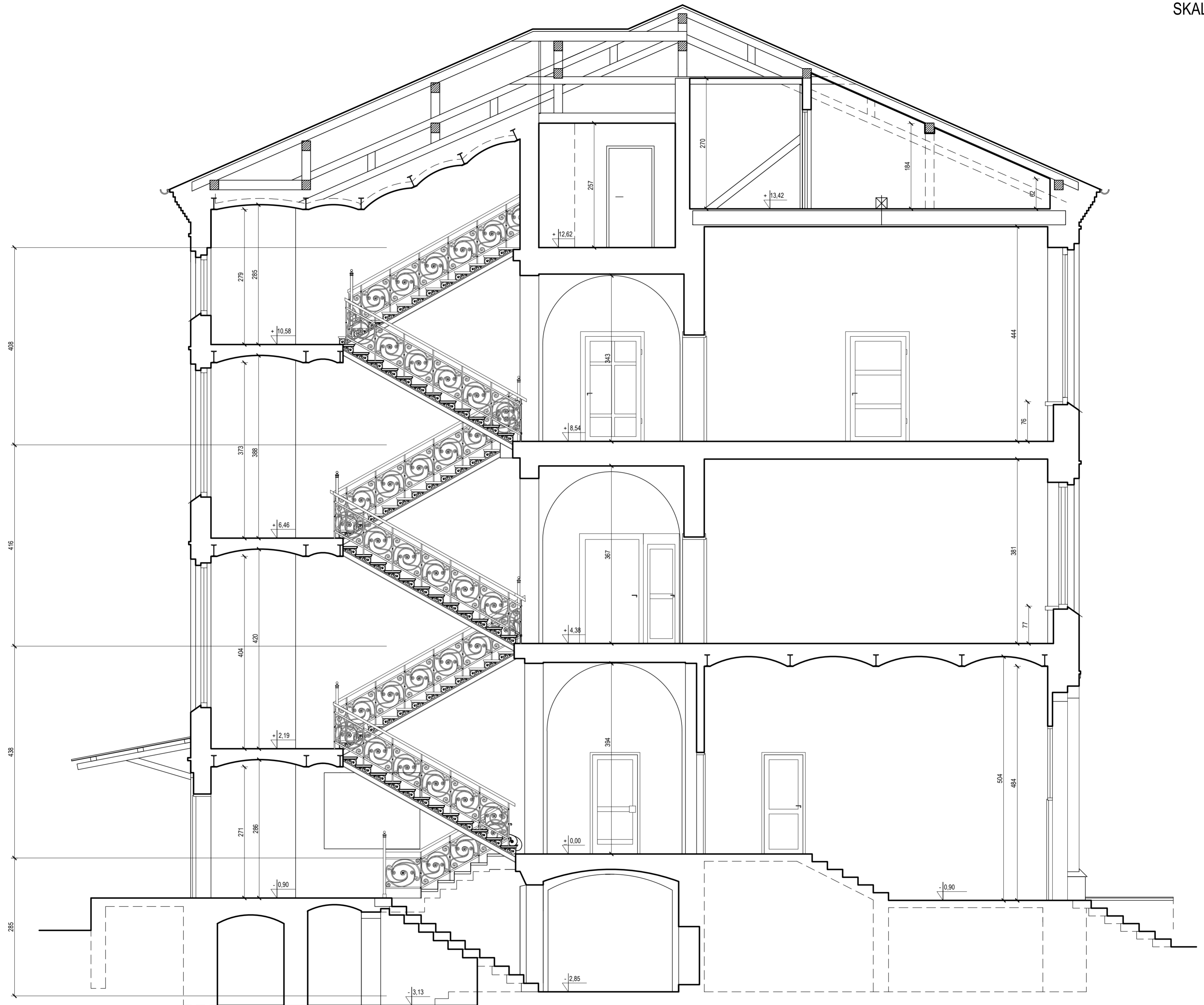


INWENTARYZACJA BUDOWLANA
 BUDYNKÓW PRZY UL. SMOLENIA 20 W BYTOMIU
BUDYNEK GŁÓWNY
PRZEKRÓJ X-X
 SKALA 1:50



PRACOWNIA PROJEKTOWA "MODUL" S.C. 44-300 Wodzisław Śląski, ul. Wąłowa 2						
Opracował zespół:	Upr.	podpis:	INWESTOR: Śląski Zarząd Nieruchomości 40-172 Katowice, ul. Grabowa 1a			
mgr inż. Jarosław Kwak	200/100 B.8 124/02 B.8		TEMAT : Inwentaryzacja budowlana budynków przy ul. Smolenia 20 w Bytomiu			
mgr inż. Krystian Kwak			PRZEKRÓJ X-X - BUDYNEK GŁÓWNY			
inż. arch. Klaudia Kwak			Branża :	Faza :	Skala :	Data :
Szef Pracowni: Adam Domin			Budowl.	Inwent.	1 : 50	12.2015r.
						Nr rej. : -
						Nr rys. : I-7