

Dokumentacja techniczno – kosztorysowa

Przedmiot zamówienia: Zadanie 2018-14-o nazwie „Budowa parkingu na Spyrkówce”

Inwestor: Gmina Miasto Zakopane -Urząd Miasta Zakopane

ul. Kościuszki 13

Obiekt: Budynek Parowozowni

Adres obiektu: Zakopane rejon ul. Chyców Potok

Opracował: Edward Siudut

Zakopane: lipiec 2021 r.

Spis treści:

- 1. Podstawy formalne opracowania**
- 2. Zakres opracowania**
- 3. Cel opracowania**
- 4. Lokalizacja obiektu**
- 5. Stan istniejący**
- 6. Zakres prac do wykonania**
- 7. Rzuty i szkice**
- 8. Przedmiar robót**
- 9. Kosztorys inwestorski**
- 10. Specyfikacja Techniczna Wykonania i Odbioru Robót**

1. Podstawy formalne opracowania

1.1 Zlecenie Inwestora

1.2 Wizja lokalna budynku

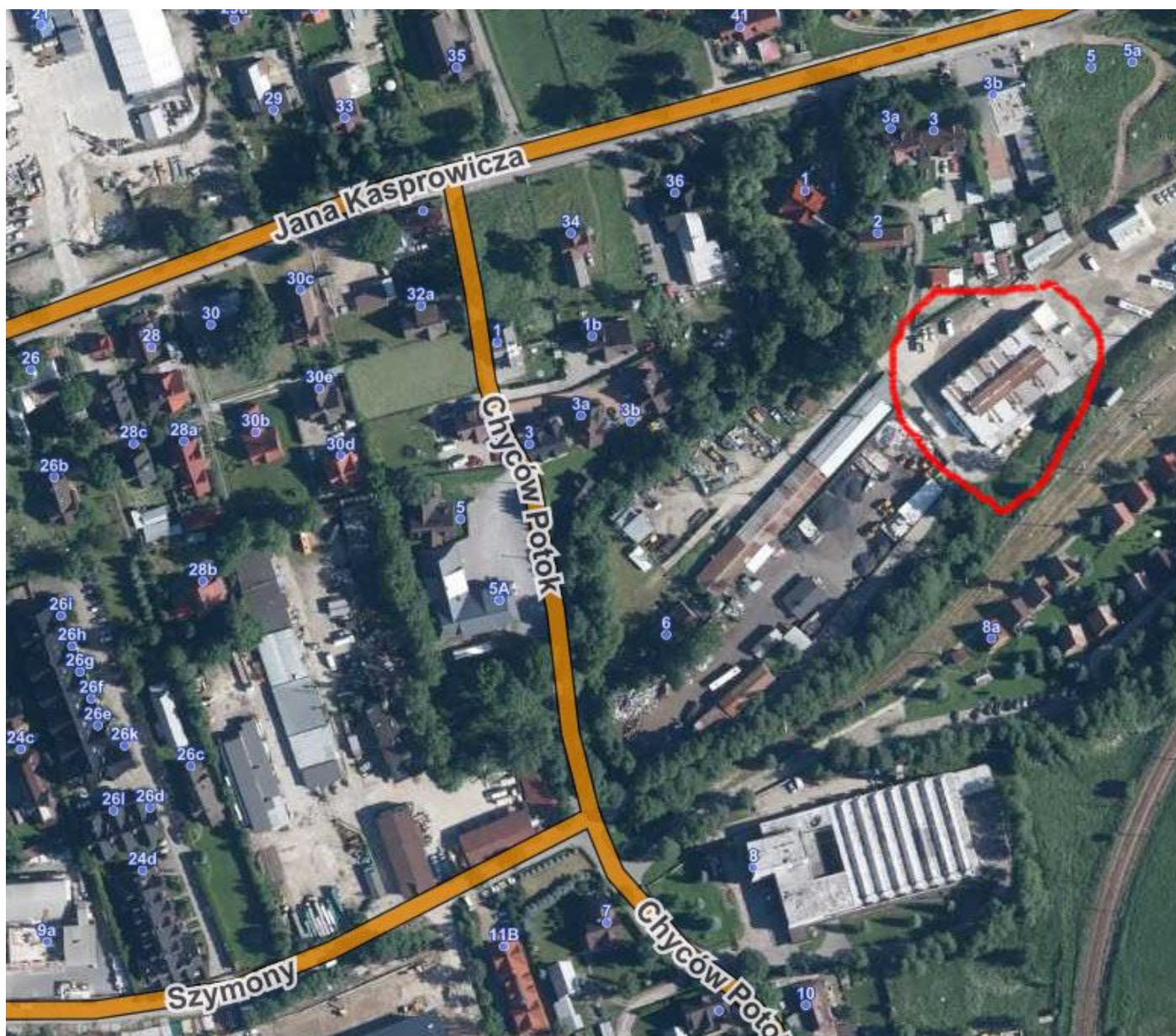
2. Zakres opracowania

Zakres opracowania obejmuje roboty budowlane polegające na remoncie elewacji wraz z naprawą części ścian, obróbkami blacharskimi i wymianą rynien oraz instalacji odgromowej. Roboty malarskie elementów stalowych żardzewiałych.

3. Cel opracowania

Opracowanie ma na celu wyszczególnienie minimalnego zakresu prac, które należy wykonać w celu przywrócenia estetycznego wyglądu budynku oraz naprawienia elewacji wraz z obróbkami blacharskimi, rynnami i rurami spustowymi oraz określenia wartości tych robót dla potrzeb wyłonienia wykonawcy w ramach zamówień publicznych.

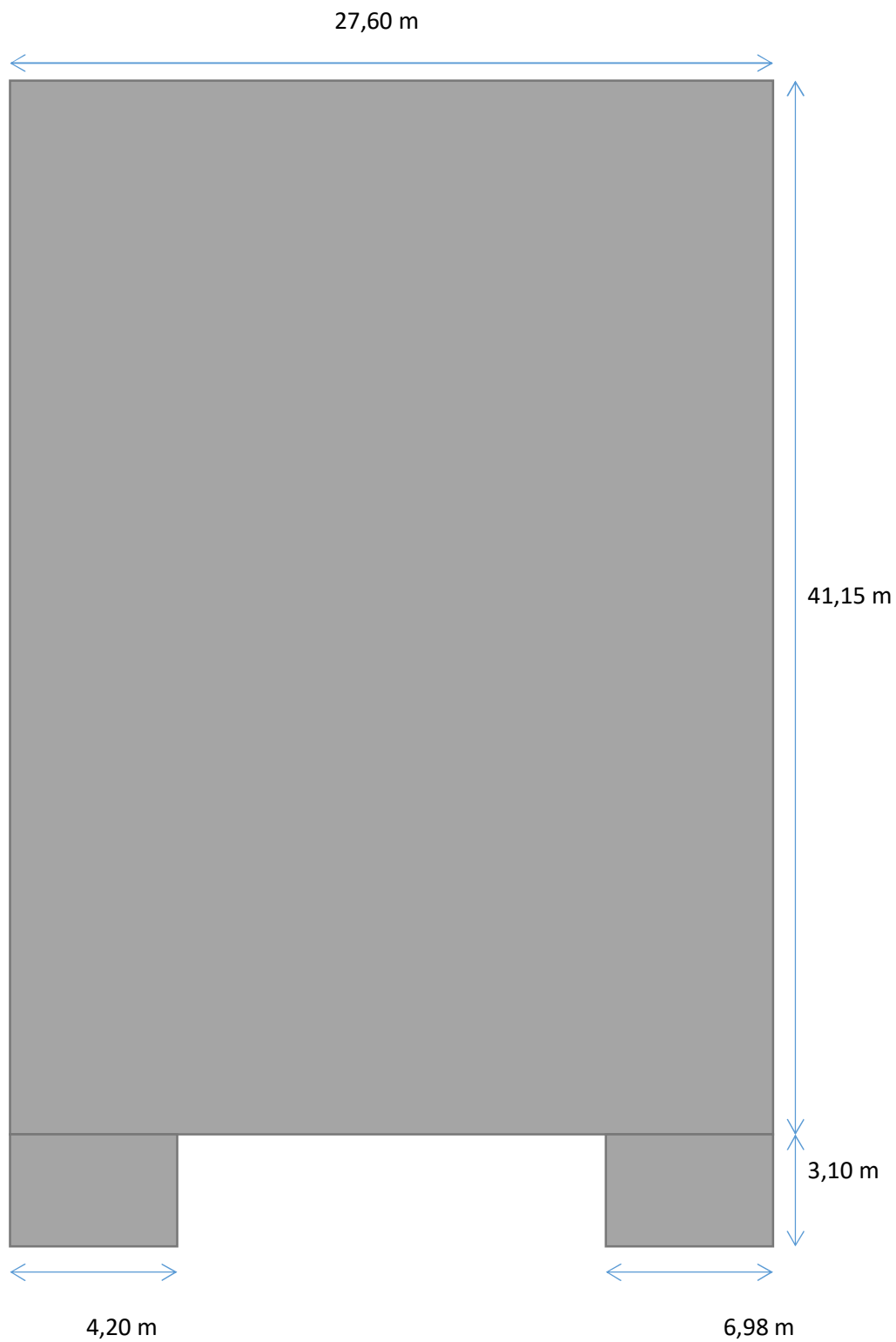
4. Lokalizacja obiektu - budynek parowozowni w rejonie ul. Chyców potok



5. Stan istniejący - przeprowadzono wizje lokalną udokumentowaną fotograficznie, wykonano inwentaryzację budynku polegającą na dokonaniu pomiarów zewnętrznych budynku. Określono

powierzchnię poszczególnych elewacji budynku oraz wytypowano zakres prac do wykonania na poszczególnych elewacjach.

Wykonano rysunki rzutu poziomego budynku.





Zdjęcie nr 1: Elewacja południowa

Prace do wykonania na tej elewacji:

1. Odbicie odparzonych tynków
2. Oczyszczenie odsłoniętej ściany z cegły po odbiciu tynków oraz zaimpregnowanie ściany środkiem antygrzybicznym
3. Montaż na ścianach na kleju z dyblowaniem płyt styropianowych gr. 5 cm
4. Przyklejenie na styropianie siatki poliwinyłowej oraz wyrównanie powierzchni klejem do styropianu.
5. Wymiana zardzewiałych rynien.
6. Wymiana instalacji odgromowej
7. Oczyszczenie ze rdzy i malowanie drabinek wejściowych na dach
8. Usunięcie składowanych przy ścianach materiałów i udrożnienie przejścia wzdłuż ściany budynku.



Zdjęcie nr 2: Elewacja południowa
Prace do wykonania jak w opisie zdjęcia nr.1



Zdjęcie nr 3: Elewacja południowa
Prace do wykonania jak w opisie zdjęcia nr.1



Zdjęcie nr 4: Elewacja strona zachodnia

Prace do wykonania na tej elewacji

1. Demontaż i ponowny montaż lamp i oznaczeń na elewacji
2. Uzupełnienie obróbki blacharskiej gzymsu dachowego
3. Wymiana instalacji odgromowej (zwód pionowy)
4. Montaż na ścianach na kleju z dyblowaniem płyt styropianowych gr. 5 cm
5. Przyklejenie na styropianie siatki poliwinylowej oraz wyrównanie powierzchni klejem do styropianu.
6. Malowanie od zewnątrz drzwi środkowej bramy



Zdjęcie nr 5: Elewacja północna



Zdjęcie nr 6: Elewacja północna



Zdjęcie nr7: Elewacja północna

Prace do wykonania na elewacji północnej:

1. Demontaż i ponowny montaż lamp i oznaczeń na elewacji
2. Odbicie odparzonych tynków
3. Oczyszczenie odsłoniętej ściany z cegły po odbiciu tynków oraz zaimpregnowanie ściany środkiem antygrzybicznym
4. Uzupełnienie ubytków cegieł w szpaletach (szpałdowanie)
5. Montaż na ścianach na kleju z dyblowaniem płyt styropianowych gr. 5 cm
6. Przyklejenie na styropianie siatki poliwinylowej oraz wyrównanie powierzchni klejem do styropianu.
7. Wymiana zardzewiałych rynien.
8. Wymiana instalacji odgromowej
9. Wstawienie w oknach blachy trapezowej w kolorze jak na bramach wjazdowych



Zdjęcie nr 8: Elewacja wschodnia



Zdjęcie nr 9: Elewacja wschodnia

Prace do wykonania na elewacji wschodniej:

1. Demontaż i ponowny montaż lamp i oznaczeń na elewacji
2. Odbicie odparzonych tynków
3. Oczyszczenie odsłoniętej ściany z cegły po odbiciu tynków oraz zaimpregnowanie ściany środkiem antygrzybicznym
4. Zamurowanie okna na piętrze i uzupełnienie ubytków cegieł w lewym górnym narożniku (szpałdowanie)
5. Montaż na ścianach na kleju z dyblowaniem płyt styropianowych gr. 5 cm
6. Przyklejenie na styropianie siatki poliwinyłowej oraz wyrównanie powierzchni klejem do styropianu.
7. Malowanie od zewnątrz bram wjazdowych oraz widocznego zardzewiałego komina blaszanego.
8. Wymiana instalacji odgromowej