

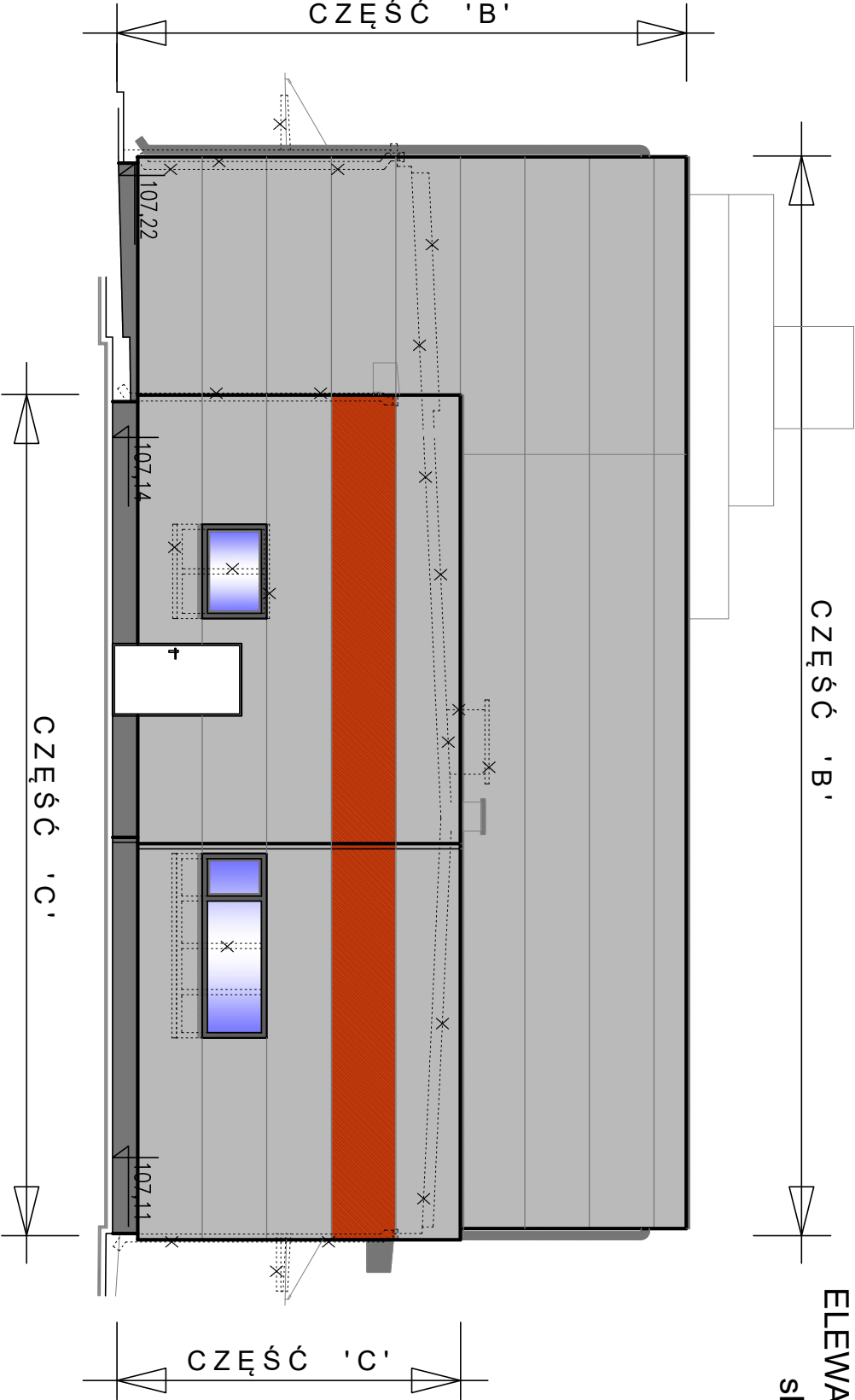
OZNACZENIE KOLORYSTYKI

- ŚCIANY NADZIEMIA – płyta warstwowa – kolor białobieżowy RAL 9010
- ŚCIANY NADZIEMIA – płyta warstwowa – kolor jasny szary RAL 7035
- ŚCIANY NADZIEMIA – płyta warstwowa – kolor czerwony RAL 3013
- GZYSY ISTN. – tynk cienkowarstwowy – kolor ciemny szary
- KOMINY – tynk cienkowarstwowy – kolor jasny szary
- DACH – papa termozgrzewalna – kolor czarny
- OBRÓBKI BLACHARSKIE, RYNNY, RS – kolor szary
- BRAMY GARAŻOWE PROJ. – kolor grafitowy
- STOLARKA DRZWIOWA ISTN. – kolor biały
- STOLARKA OKIENNA I DRZWIOWA PROJ. – kolor grafitowy
- COKÓŁ – kolor ciemny szary
- ŻALUZJA PRZESŁANIĄJĄCA – kolor szary
- X

ISTN. ELEMENTY DO WYBURZENIA LUB DEMONTAŻU

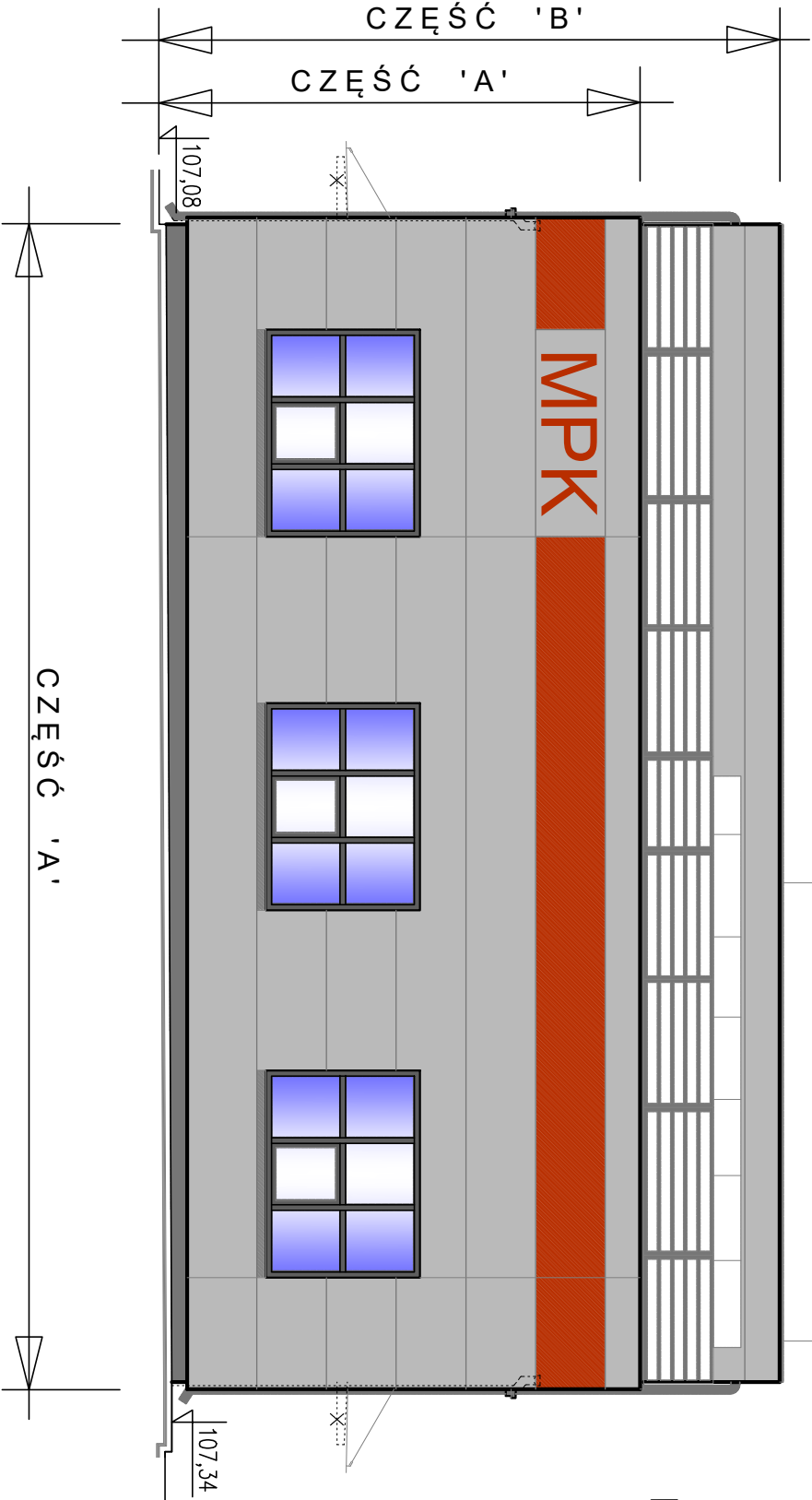
CZĘŚĆ 'B'

ELEWACJE CZ.2
skala 1:100



ELEWACJA POŁUDNIOWO - WSCHODNIA
skala 1:100

ELEWACJA PÓŁNOCNO - ZACHODNIA
skala 1:100



Nazwa i adres obiektu budowlanego		PRZEBUDOWA CZĘŚCI 'A' I 'C' ORAZ ROZBUDOWA I BUDOWA CZĘŚCI 'B' WARSZTATU SAMOCHODOWEGO MPK W ŁOMŻY DO OBSŁUGI AUTOBUSÓW ZERO EMISYJNYCH WRAZ Z ZAGOSPODAROWANIEM TERENU, INFRASTRUKTURA TECHNICZNA, BEZOPŁYWOWYM ZBIORNIKIEM WODY DESZCZOWEJ, INSTALACJA FOTOWOLTAIKI O MOCY 80,4kWp W ŁOMŻY PRZY UL. SPOKOJNEJ 9 NA DZIAŁCE O NR EWID. GEOD. GRUNTU 22965/1 OBRĘB ŁOMŻA 2		Data	8.07.2022
Tytuł Rysunku		ELEWACJE CZ.2		Skala	1:100
Jednostka projektowania		ATELIER >>> ZETTA <<<		Nr ns.	A.12
Autor		mgr inż. arch. Z. Zabagło		PROJEKT TECHNICZNY WYKONAWCZY	
Sprawdzający Architektura		mgr inż. arch. U. Belhartz			
nr uprawnień / izba		UdA-1-734236593			
ul. Praulińska 10/2, 03-511 Warszawa, tel. 22 812 64 67, fax 22 812 47 48, e-mail: atelier@zeta.com.pl		www.zeta.com.pl			
PROJEKT techniczny, prawnie autorskim - zgodnie z Ustawą o Prawie Autorskim i prawach pokrewnych Dz.U.24.poz.83 z dn. 4.02.1994r. Powołanie całości lub fragmentów bez zgody autora projektu - ZABRONIONE					