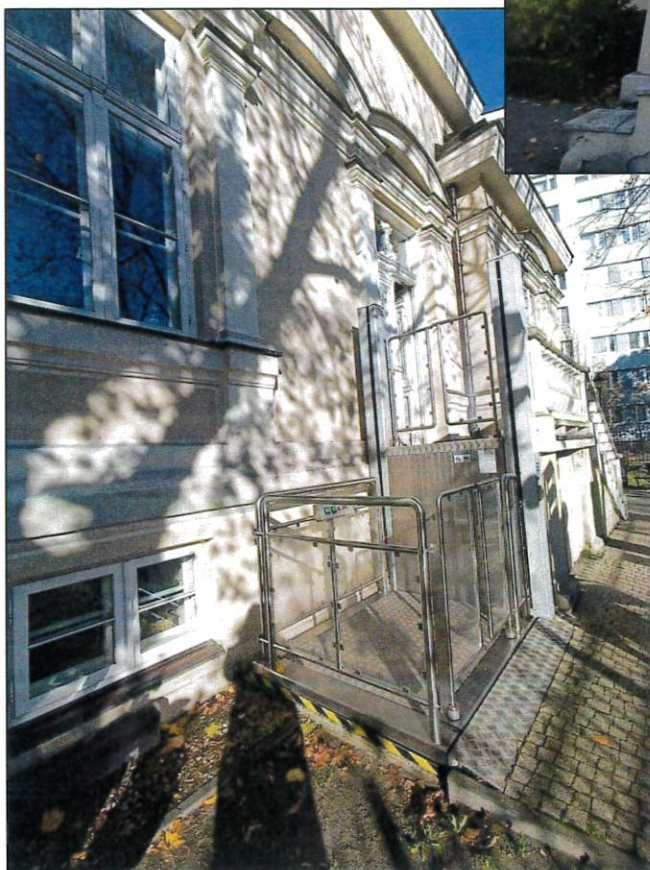
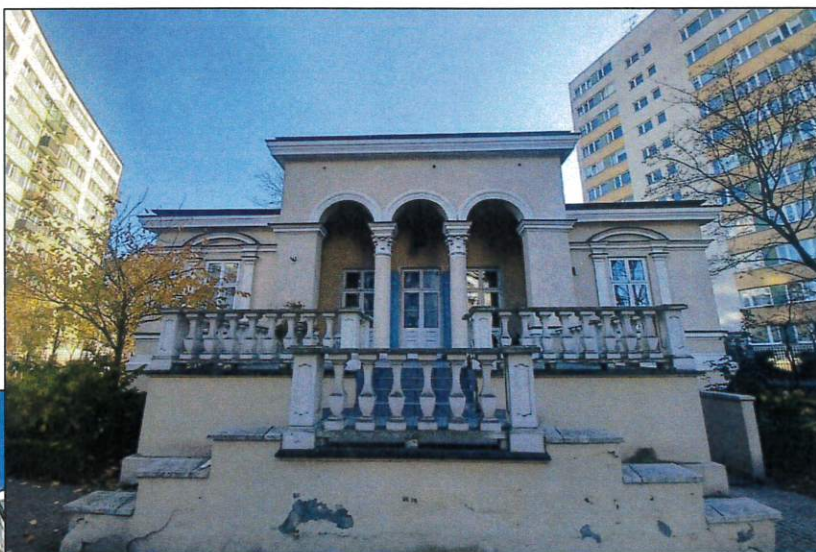


Grodzisk Mazowiecki, 15.05.2024 r.

Opis materiałowo-kolorystyczny projektowanych prac

Sytuacja obecna

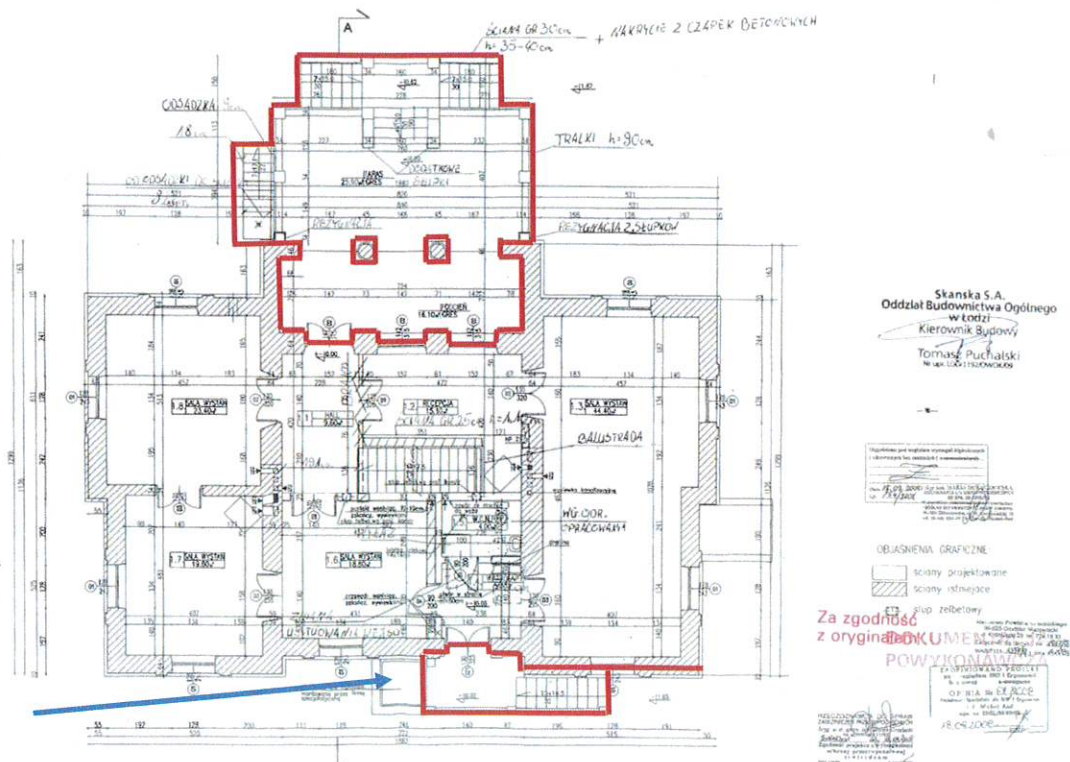
Zabytkowy budynek willi Radogoszcz w 2008 r. przeszedł kompleksowy remont, podczas którego wykonano nowe tynki, na nowo zaaranżowano strefy wejściowe (w tym biegi schodów, balustrady, posadzki wejść), wymieniono stolarkę okienną i drzwiową oraz dokonano wymalowań obiektu. Jednakże podczas prowadzonego remontu słusznie zachowano pierwotne wysokości wejść do budynku, które stanowią tzw. wysoki parter – nie ma możliwości dostania się do części głównej obiektu bez użycia schodów. Podczas niniejszego remontu na elewacji tylnej budynku zlokalizowano platformę dla osób niepełnosprawnych, która uwidoczniła się na poniższej fotografii.



1. Górna fotografia przedstawia fasadę willi, zaś dolne elewację tylną z obecnie rozwiązaną platformą dla osób niepełnosprawnych.

Załącznik do decyzji nr..... WN. 5142.114.2024.MR.
Postanowienia nr.....
Opinii Konserwatorskiej
z dnia 31.05.2024r.

WOJEWÓDZKI URZĄD OCHRONY ZABYTKÓW
w Warszawie
ul. Nowy Świat 18/20, 00-373 Warszawa
tel. 22 44 30 400, fax: 22 44 30 401
www.mwzkz.pl



2. Rzut willi pochodzący z dokumentacji remontowej z 2008 r. Czerwinią zaznaczono istniejące strefy wejściowe. Przy tylnej strefie wejściowej zlokalizowano już wówczas platformę dla osób niepełnosprawnych (wskazana strzałką).

Z uwagi na realizowanie przez obiekt funkcje użyteczności publicznej tj. pełnienie funkcji Centrum Ośrodka Kultury w Grodzisku Mazowieckim niniejsza platforma miała zapewniać dostęp do przestrzeni willi (w której znajduje się m.in. kino studyjne, organizowanie są liczne wystawy i zajęcia dla różnych grup wiekowych) nie tylko osobom poruszającym się na wózkach inwalidzkich, ale także o ograniczonej możliwości ruchowej bądź rodziców/opiekunów z wózkami dziecięcymi.

Niestety ze względu na fakt, iż platforma pozostaje bez zabezpieczenia – narażona na ciągłe działanie warunków atmosferycznych, jej żywotność pomimo serwisowania nie pozwala na korzystanie przez użytkowników, ulegając licznym problemom technicznym, co ogranicza potencjalnych odbiorców chcących odwiedzić willę i wziąć udział w jej wydarzeniach.

Projektowane działania

W związku z tym projektuje się wykonanie nowej platformy o charakterze technicznym, jednakże z zabudową windową, która pozwoli na trwałe użytkowanie niniejszego sprzętu. Kierując się względami estetycznymi zabudowa wykonana zostanie w lekkiej konstrukcji stalowej, jako przeszklona ze szkła

hartowanego, tym samym nie wprowadzając dominanty materiałowej na tle elewacji. Konstrukcja stalowa zostanie pomalowana na kolor RAL 9001 będący zbliżonym do jasnych elementów wystroju architektonicznego elewacji oraz stolarki – kolor jako stonowany i neutralny nie będzie kontrastował z kolorystyką elewacji. Platforma wykonana w środku będzie posiadać prostą techniczną formę zbliżoną do obecnej. Jednakże ze względu na wartości zabytkowe obiektu platforma zostanie wykonana w wykończeniu matowym (wykluczony jest połysk), np. poprzez szrotkowanie powierzchni bądź inną metodę zapewniającą takowy efekt. Analizując temat dobrano najmniejszy, możliwy wymiar zarówno platformy jak i obudowy. Podczas realizacji montażu obudowy i platformy elewacja oraz jej wystrój architektoniczny zostaną odpowiednio zabezpieczone przed ewentualnym uszczerbkiem – zapewniona zostanie także odpowiednia dylatacja pomiędzy elewacją, a obudową uniemożliwiająca ingerencje obudowy w elewację oraz jej wystrój.

Lokalizacja nowej platformy z obudową pozostaje bez zmian - jest to dalej elewacja tylna przy wejściu tylnym. Obudowa windowa nie będzie widziana od strony eksponowanej elewacji frontowej, ani elewacji bocznych.

Realizacja założenia pozostaje niezbędna ze względu na udostępnienie obiektu wymagającym niniejszego wsparcia technicznego grupom odbiorców.

Do niniejszego opisu dołączone zostają rysunki techniczne obudowy wraz z platformą oraz wizualizacja obudowy wraz z platformą na tle elewacji tylnej.



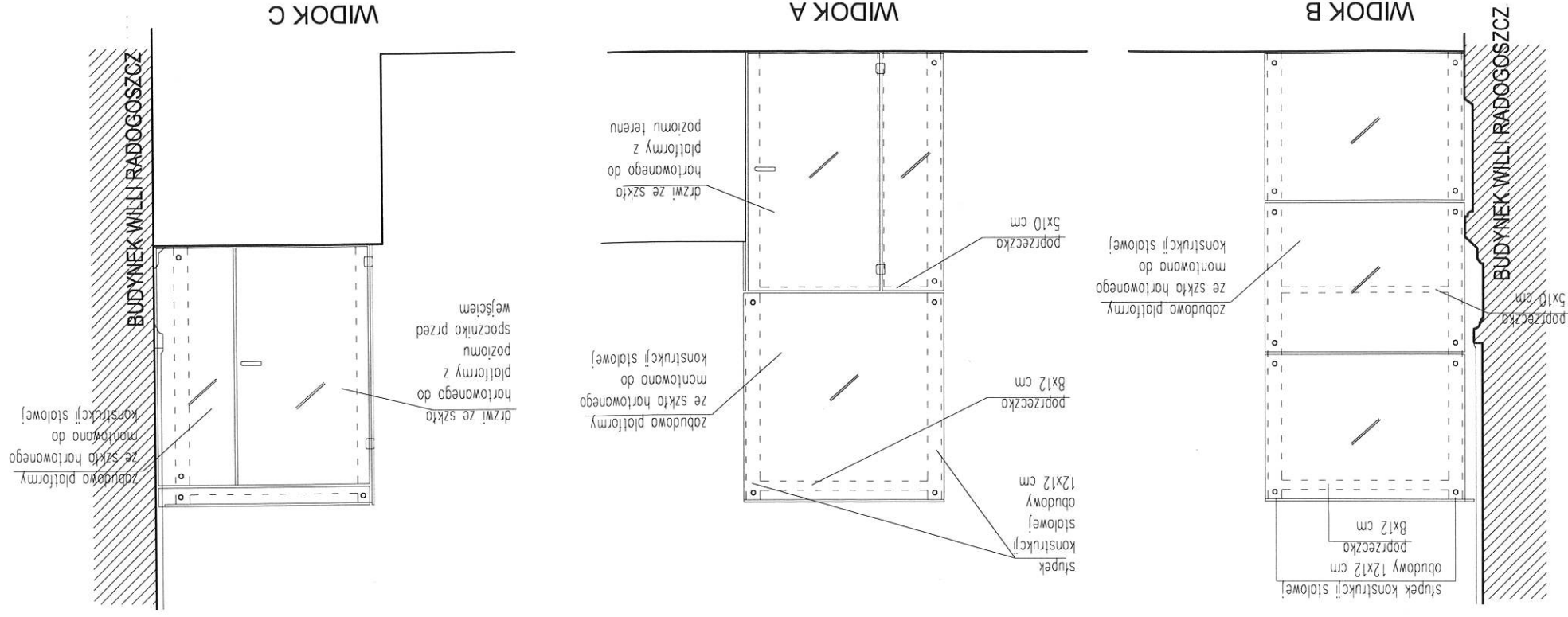
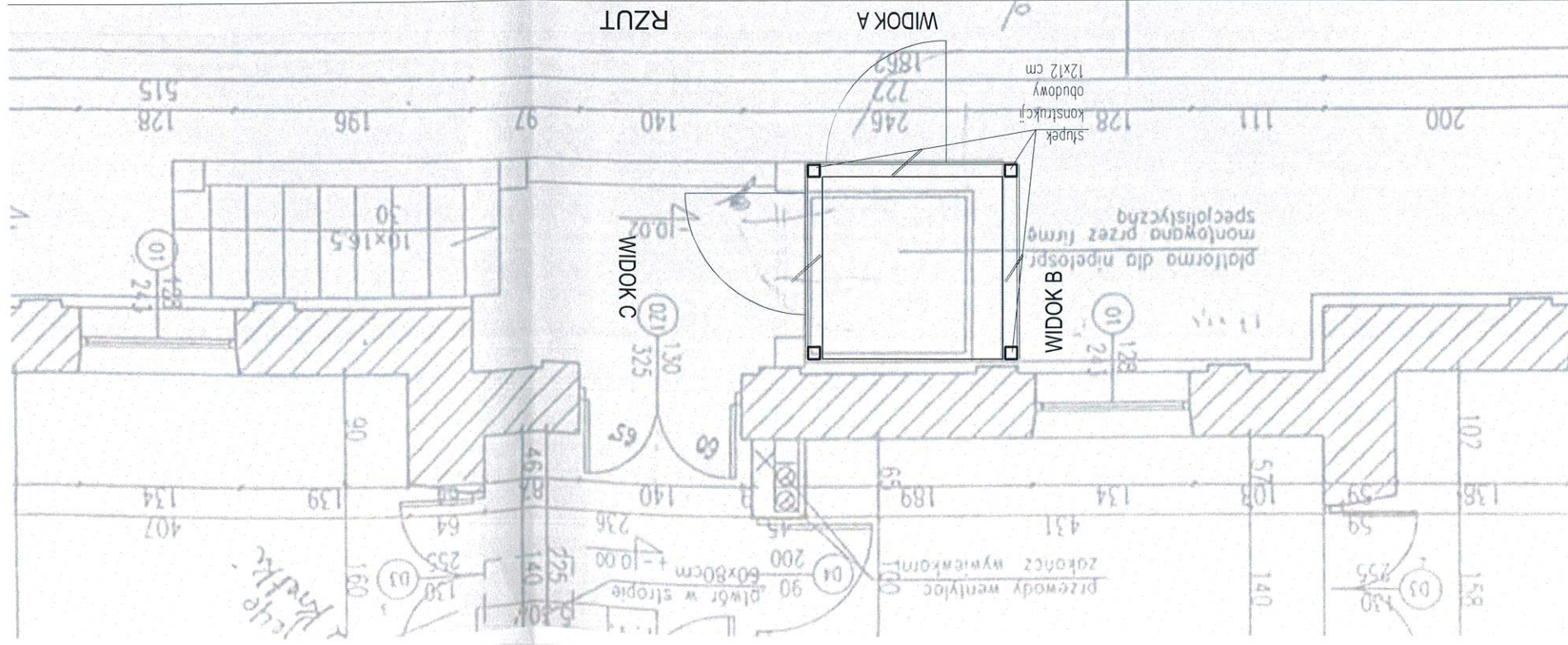
WIELKOZASADOWY LIFT ZABYTEK
ul. Nowa 6a, Warszawa
tel. 22 44 44 44



ELEWACJA POŁUDNIOWO - WSCHODNIA

KONCEPCJA ZABUDOWY PLATFORMY DLA OSÓB
NIEPEŁNOSPRAWNYCH PRZY BUDYNKU WILLI
"RADOGOSZCZ" ZLOKALIZAWANEJ PPRZY UL. H.
SIENKIEWICZA 31 W GRODZISKU MAZOWIECKIM

Zabudowa platformy dla osób niepełnosprawnych wykonana w formie prostopodłaścianu. Konstrukcja z profili stalowych, malowanych na kolor RAL 9001, obudawana panelami z szkła bezpiecznego



KONCEPCJA ZABUDOWY PLATFORMY DLA OSÓB NIEPEŁNOSPRAWNYCH PRZY BUDYNKU WILLI "RADOŚCZ" ZLOKALIZOWANEJ PRZY UL. H. SIENKIEWICZA 31 W GRODZISKU MAZOWIECKIM