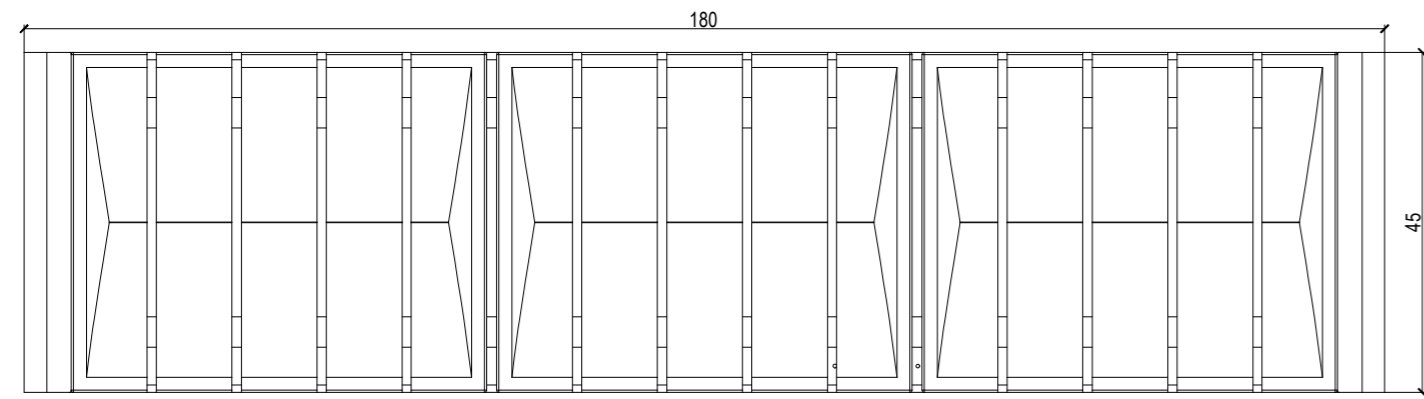
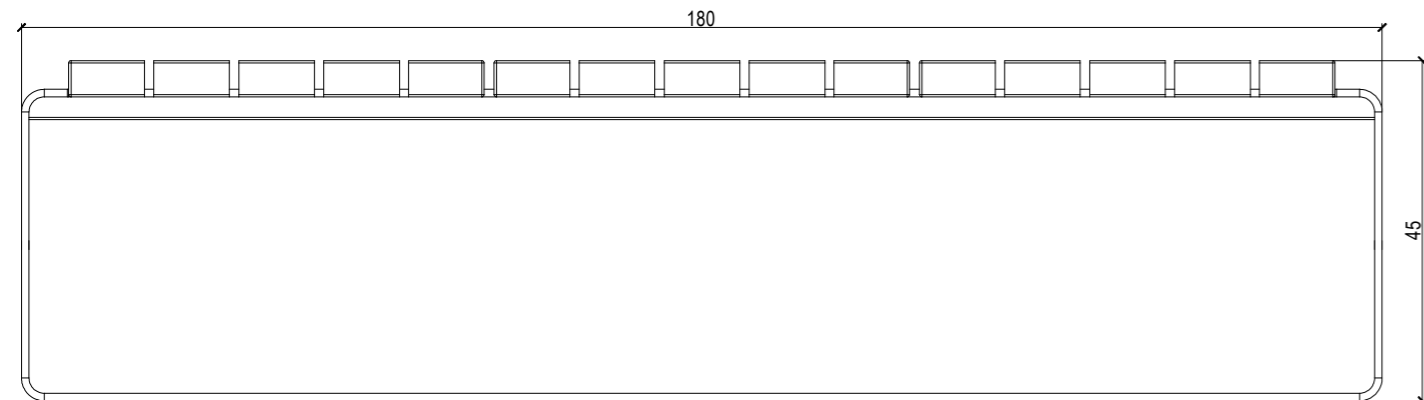


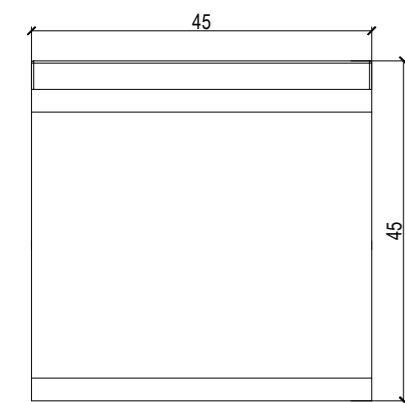
ŁAWKA



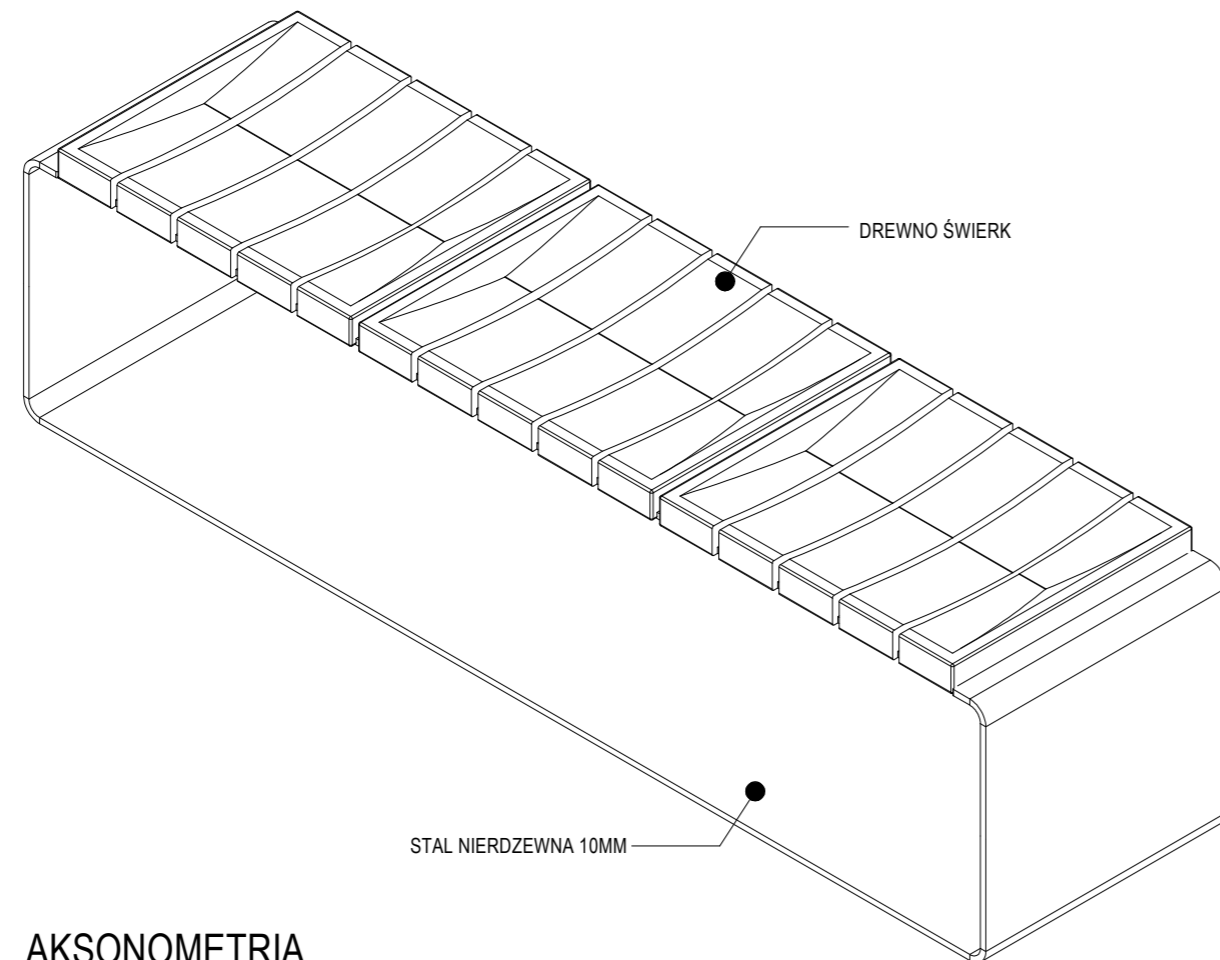
WIDOK Z GÓRY



WIDOK Z PRZODU

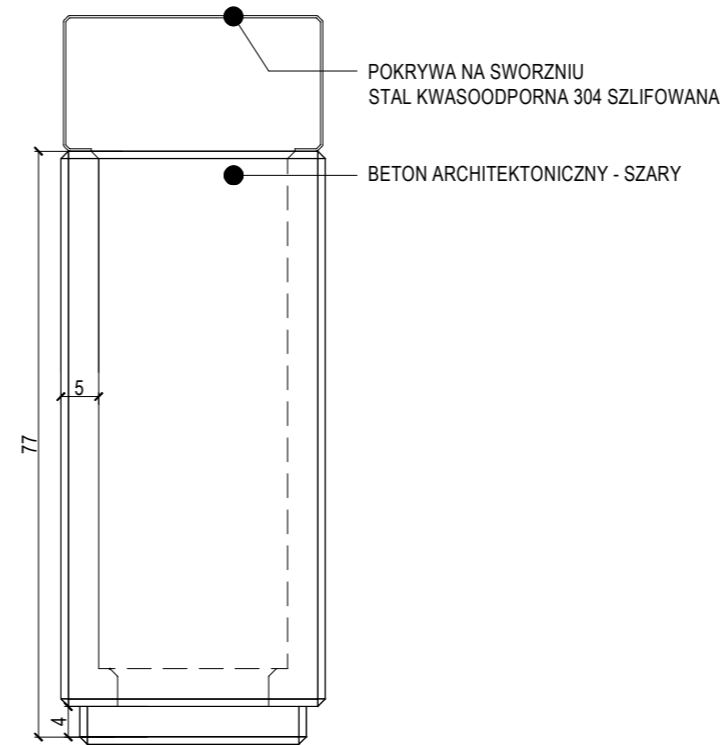


WIDOK Z BOKU

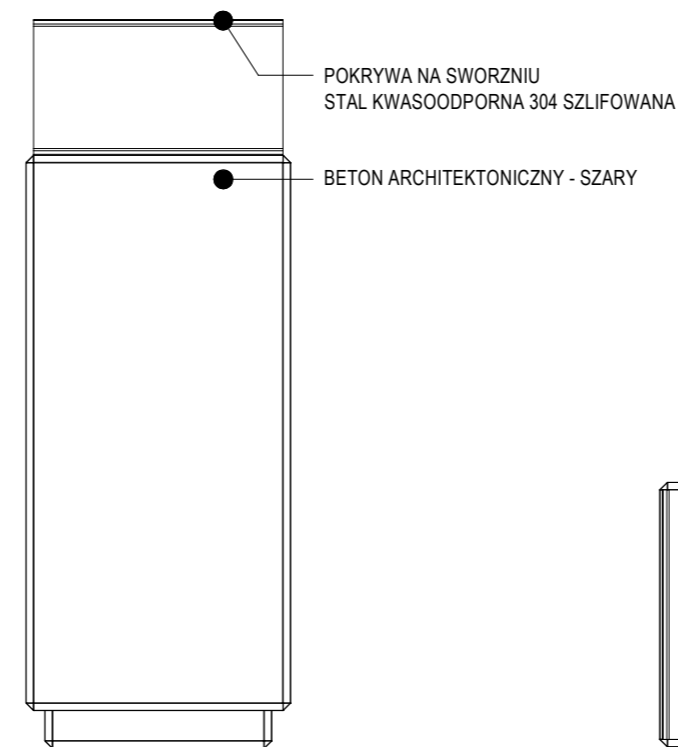


AKSONOMETRIA

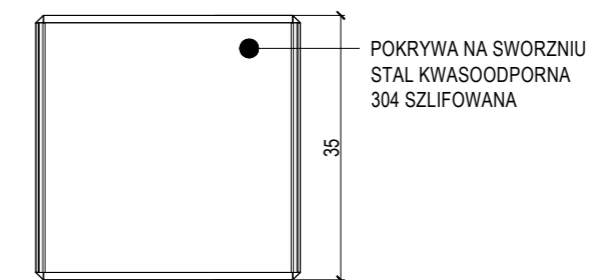
BETONOWY KOSZ NA ŚMIECI



WIDOK Z PRZODU



WIDOK Z BOKU



WIDOK Z GÓRY

A: 60-694 Poznań, os. Wł. Jagielly 26/31 T: +48 600 953 648 E: info@plplus.pl W: www.plplus.pl		
Niniejsze opracowanie chronione jest prawem autorskim (Ustawa z dnia 4 lutego 1994 Dz. U. z 2000 r. Nr 80, poz. 904). Kopiowanie oraz udostępnianie bez zgody autorów jest zabronione.		
branża	ARCHITEKTURA	
projektant	mgr inż. arch. Paweł Litwinowicz upr. proj. WP-OIA/OKK/UpB/33/2007	
opracowanie	mgr inż. arch. Aleksandra Litwinowicz mgr inż. arch. Karolina Arentowicz mgr inż. arch. Zuzanna Król inż. arch. Katarzyna Kowalczyk	
nazwa i adres inwestycji	ŚCIANKA DO TENISA PLEWISKA /gm. KOMORNIKI/ ul. prof. J. Kozłowskiego, 62-064 Plewiska obręb ewid. Plewiska, dz. nr ewid. 618/29	
treść rysunku	DETAL - KOSZ NA ŚMIECI, ŁAWKA	
stadium	PROJEKT BUDOWLANY	
data	skala	nr rys.
09-2017	1:10	A504