

MAPA DO CELÓW PROJEKTOWYCH

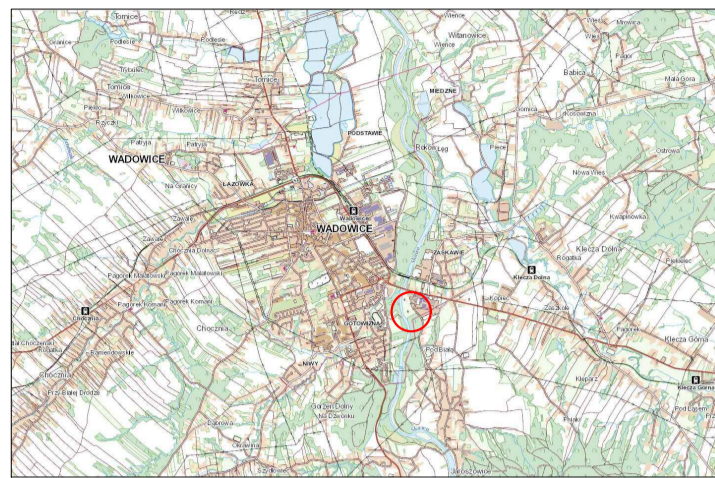
Mapa została zaktualizowana pod względem: sytuacji, rzeźby terenu, uzbrojenia podziemnego, granice działek wykreślono kolorem zielonym. Układ współrzędnych poziomych: 2000/7, pionowych układ PL-EVRF 2007-NH. Brak służebności gruntowych, granica przedmiotowej działki wykreślona na podstawie aktualnej bazy danych EGIB, brak projektów budowlanych objętych pozwoleniem na budowę. Nie wyklucza się istnienia w terenie innych przewodów, o których brak informacji wynikających z niedopełnienia przepisów zgłoszenia do inwentaryzacji (Ustawa: Prawo Geodezyjne i Kartograficzne Dz. U. z 2020r. poz. 2052 z późn. zm.).

Skala 1:500

Sekcja: 7.121.07.13.2.4, 7.121.07.13.4.2
7.121.07.14.3.1

Wadowice 6.04.2023

wyk. Szczygieł Stanisław



LEGENDA	
	granice działek
	projektowane ogrodzenie o wys. 2,00 m
	zakres działek objętych inwestycją
	brama wjazdowa nr 1 przesuwna
	brama wjazdowa nr 2 w ogrodzeniu
	szlaban wjazdowy
	furta wejściowa
	wejście do budynku
	wjazd do garażu
	główny wjazd na działkę
	projektowany budynek KM PSP + JRG
	wiaty na miejsce gromadzenia odpadów stałych
	wiaty na agregat
	wiaty gospodarcze
	maszt flagowy
	zbiornik na deszczówkę
	separator
	projektowane chodniki
	miejsca postojowe dla osób niepełnosprawnych
	miejsca postojowe
	drogi i place manewrowe
	zieleni wysoka projektowana - drzewa
	tereny zielone
	miejsca postojowe na rowery
	słupki drogowe
	wysokość 4m
	wysokość 1,4m
	murek oporowy
	projektowana instalacja zewnętrzna wodociągowa
	projektowana studnia wodomierzowa
	projektowany hydrant zewnętrzny DN80
	projektowana instalacja zewnętrzna kanalizacji sanitarnej
	budowa sieci kanalizacji sanitarnej
	rozbiórka sieci kanalizacji sanitarnej
	projektowana studnia kanalizacji sanitarnej
	projektowana studnia kanalizacji deszczowej
	projektowana studnia kanalizacji deszczowej
	projektowana wypusty drogowe kanalizacji deszczowej
	projektowane odwodnienia linii kanalizacji deszczowej
	projektowana instalacja zewnętrzna energetyczna
	projektowane złącze energetyczne kontrolno - pomiarowe
	projektowane słupy oświetleniowe
	projektowane oprawy oświetleniowe na elewacji
	proj. instalacja teletechniczna
	rozbiórka kabla teletechnicznego napowietrznego
	budowa ziemnego kabla teletechnicznego
	droga pożarowa
	244%
	rzędne istniejącego terenu
	0,6%
	projektowane spadki terenu
	rury ochronne
	dojazd do drogi publicznej
	symbole z miejscowego planu zagospodarowania
	zabezpieczenie istniejącego kabla energetycznego

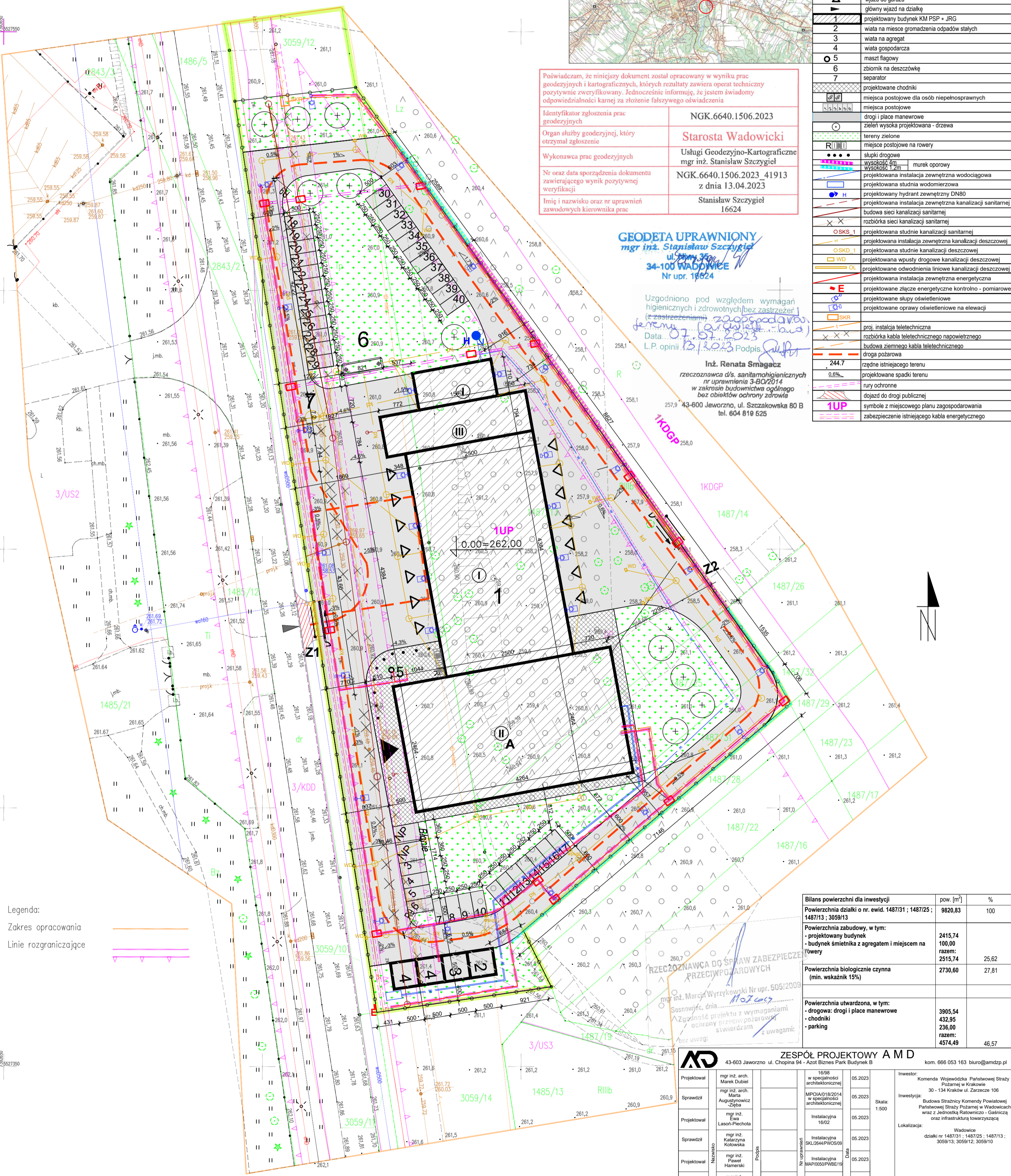
Poświadczam, że niniejszy dokument został opracowany w wyniku prac geodezyjnych i kartograficznych, których rezultaty zawiera operat techniczny pozytywnie zweryfikowany. Jednocześnie informuję, że jestem świadomy odpowiedzialności karnej za złożenie fałszywego oświadczenia

Identyfikator zgłoszenia prac geodezyjnych	NGK.6640.1506.2023
Organ służby geodezyjnej, który otrzymał zgłoszenie	Starosta Wadowicki
Wykonawca prac geodezyjnych	Usługi Geodezyjno-Kartograficzne mgr inż. Stanisław Szczygieł
Nr oraz data sporządzenia dokumentu zawierającego wynik pozytywnej weryfikacji	NGK.6640.1506.2023.41913 z dnia 13.04.2023
Imię i nazwisko oraz nr uprawnień zawodowych kierownika prac	Stanisław Szczygieł 16624

GEODETA UPRAWNIONY
mgr inż. Stanisław Szczygieł
ul. Piłsudskiego 34
34-100 WADOWICE
Nr upr. 16624

Uzgodniono pod względem wymagań higienicznych i zdrowotnych (z zastrzeżeniami) z zapobiegawcą (zastępcą) terenowym (zastępcą) Data: 07.07.2023 L.P. opinii 13/2023 Podpis: [Signature]

Inż. Renata Smagacz
rzeczoznawca d/s. sanitarnohigienicznych nr uprawnień 3-BO/2014 w zakresie budownictwa ogólnego bez obiektów ochrony zdrowia
257-9 43-600 Jaworzno, ul. Szczakowska 80 B
tel. 604 819 525



Legenda:
Zakres opracowania
Linie rozgraniczające

Bilans powierzchni dla inwestycji	pow. [m ²]	%
Powierzchnia działki o nr. ewid. 1487/31; 1487/25; 1487/13; 3059/13	9220,83	100
Powierzchnia zabudowy, w tym: - projektowany budynek - budynek śmietnika z agregatem i miejscem na rowery	2415,74 100,00 razem: 2515,74	25,62
Powierzchnia biologicznie czynna (min. wskaźnik 15%)	2730,60	27,81
Powierzchnia utwardzona, w tym: - drogi; drogi i place manewrowe - chodniki - parking	3905,54 432,95 236,00 razem: 4574,49	46,57

ZESPÓŁ PROJEKTOWY A M D		43-603 Jaworzno ul. Chopina 94 - Azot Biznes Park Budynek B		kom. 666 053 163 biuro@amdzp.pl	
Projektował	mgr inż. arch. Marek Dubiel	1698 w specjalności architektonicznej	05.2023	Inwestor: Komenda Wojewódzkiej Straży Pożarnej w Krakowie 30 - 134 Kraków ul. Zarzeczne 106 Inwestycja: Budowa Strażnicy Komendy Powiatowej Państwowej Straży Pożarnej w Wadowicach wraz z Jednostką Ratowniczo - Gaśniczą oraz infrastrukturą towarzyszącą Lokalizacja: Wadowice działki nr 1487/31; 1487/25; 1487/13; 3059/13; 3059/12; 3059/10	
Sprawił	mgr inż. arch. Maria Augustynowicz-Zięba	MPOA/018/2014 w specjalności architektonicznej	05.2023		
Projektował	mgr inż. Ewa Lasoń-Piechota	Instalacyjna 16/02	05.2023		
Sprawił	mgr inż. Katarzyna Kotowska	Instalacyjna SKI/2944/PWC/09	05.2023		
Projektował	mgr inż. Paweł Hamerski	Instalacyjna MAP/0050/PWBE/19	05.2023		
Sprawił	mgr inż. Piotr Kmiotowicz	Instalacyjna MAP/0043/PBE/16	05.2023		
Projektował	mgr inż. Maria Chowań	Konstruacyjno-budowlana 320/002	05.2023	Skala: 1:500 Data:	
Sprawił			05.2023		
Nazwa rysunku:		ZAGOSPODAROWANIE TERENU		Branża: WIELOBRANŻOWY Opracowanie nr.: 1 Nr rys.: 01.1	