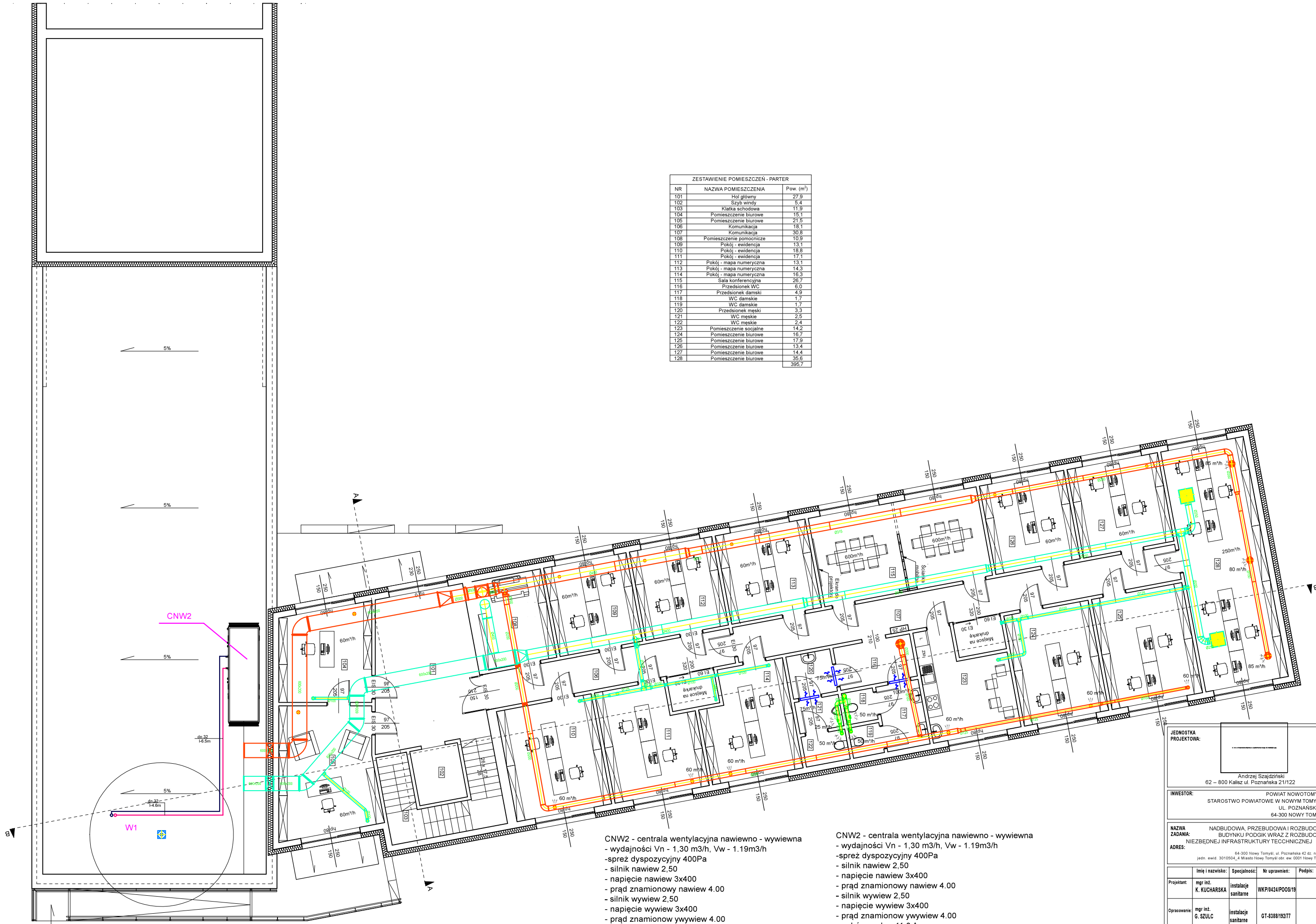


ZESTAWIENIE POMIESZCZEN - PARTER		
NR	NAZWA POMIESZCZENIA	Pow. (m <sup>2</sup> )
101	Hol główny	27.9
102	Szyb windy	5.4
103	Klatka schodowa	11.9
104	Pomieszczenie biurowe	15.1
105	Pomieszczenie biurowe	21.5
106	Komunikacja	18.1
107	Komunikacja	30.8
108	Pomieszczenie pomocnicze	10.9
109	Pokój - ewidencja	13.1
110	Pokój - ewidencja	18.8
111	Pokój - ewidencja	17.1
112	Pokój - mapa numeryczna	13.1
113	Pokój - mapa numeryczna	14.3
114	Pokój - mapa numeryczna	16.3
115	Sala konferencyjna	26.7
116	Przedsiónek WC	6.0
117	Przedsiónek damski	4.9
118	WC damskie	1.7
119	WC damskie	1.7
120	Przedsiónek męski	3.3
121	WC męskie	2.5
122	WC męskie	2.4
123	Pomieszczenie socjalne	14.2
124	Pomieszczenie biurowe	16.7
125	Pomieszczenie biurowe	17.9
126	Pomieszczenie biurowe	13.4
127	Pomieszczenie biurowe	14.4
128	Pomieszczenie biurowe	35.6
		395.7



CNW2 - centrala wentylacyjna nawiewno - wywiewna  
- wydajności Vn - 1,30 m<sup>3</sup>/h, Vw - 1.19m<sup>3</sup>/h  
- spręż dyspozycyjny 400Pa  
- silnik nawiew 2,50  
- napięcie nawiew 3x400  
- prąd znamionowy nawiew 4.00  
- silnik wywiew 2,50  
- napięcie wywiew 3x400  
- prąd znamionowy wywiew 4.00  
- pobór prądu - 11.0 A

CNW2 - centrala wentylacyjna nawiewno - wywiewna  
- wydajności Vn - 1,30 m<sup>3</sup>/h, Vw - 1.19m<sup>3</sup>/h  
- spręż dyspozycyjny 400Pa  
- silnik nawiew 2,50  
- napięcie nawiew 3x400  
- prąd znamionowy nawiew 4.00  
- silnik wywiew 2,50  
- napięcie wywiew 3x400  
- prąd znamionowy wywiew 4.00  
- pobór prądu - 11.0 A

JEDNOSTKA PROJEKTOWA:			
Andrzej Szajdziński 62 - 800 Kalisz ul. Poznańska 21/122			
INWESTOR: POWIAT NOWOTOMYSKI STAROSTWO POWIATOWE W NOWYM TOMYŚLU UL. POZNAŃSKA 33 64-300 NOWY TOMYŚL			
NAZWA ZADANIA: NADBUDOWA, PRZEBUDOWA I ROZBUDOWA BUDYNKU PODGIEK WRAZ Z ROZBUDOWĄ NIEZBĘDNEJ INFRASTRUKTURY TECHNICZNEJ			
ADRES: 64-300 Nowy Tomyśl, ul. Poznańska 42 dz. nr 1801 jedn. ewid. 3010504_4 Miasto Nowy Tomyśl obr. ew. 0001 Nowy Tomyśl			
Projektant:	mgr inż. K. KUCHARSKA	Specjalność: instalacje sanitarne	Nr uprawnień: WKPI0424/POOS/19
Opracowanie:	mgr inż. G. SZULC	Instalacje sanitarne	GT-8388/192/77
NAZWA RYSUNKU: RZUT PIĘTRA - INSTALACJA WENTYLACJI MECHANICZNEJ			NR RYS. <b>S-09</b>
BRANŻA: SANITARNA	FAZA: PT	SKALA: 1:100	DATA: IX 2021
str.			