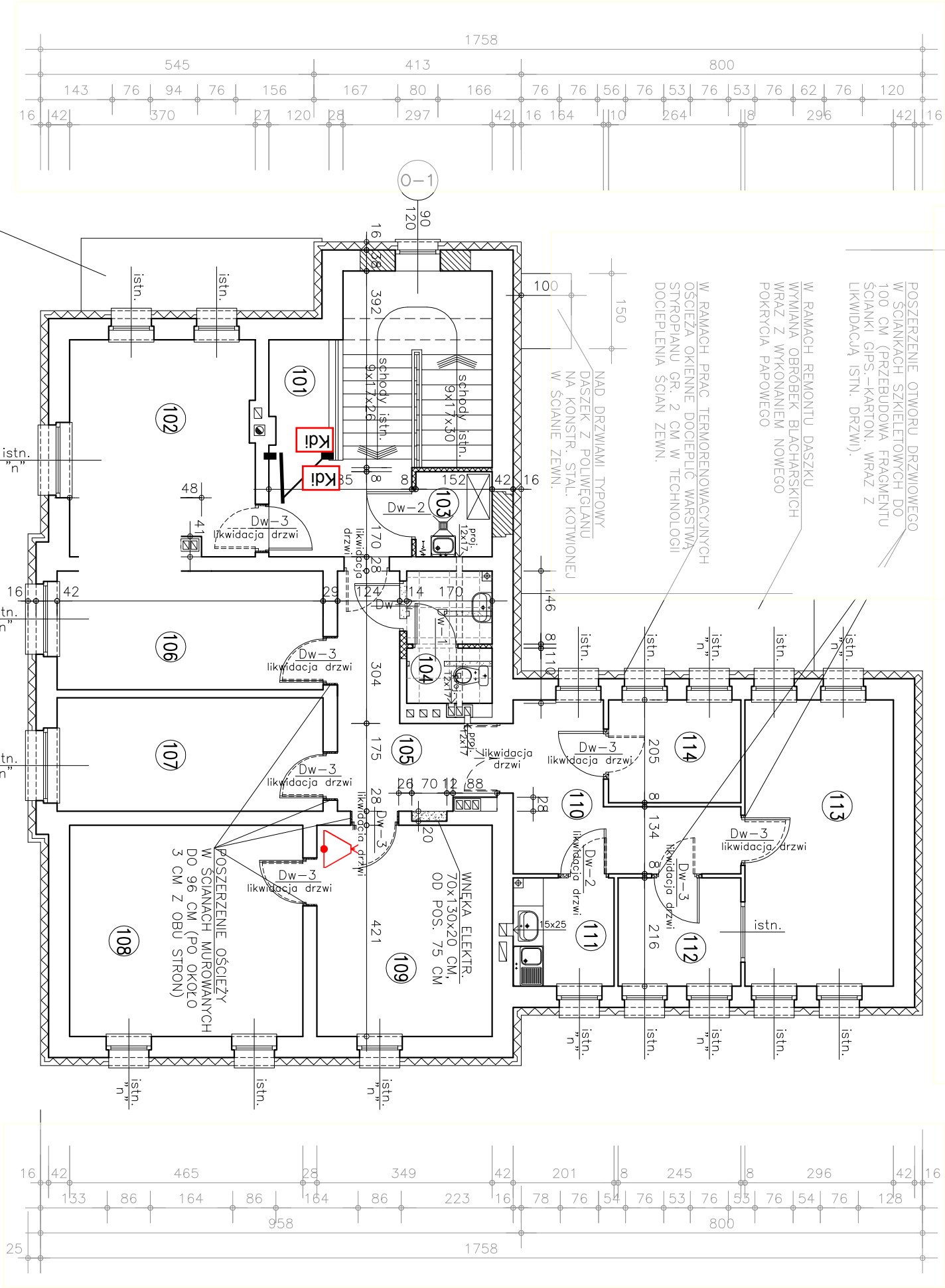


ROZBUDOWY INSTALACJI SWIN + KD - w KP w Lewinie Brzeskim ul. Kościuszki 47



101. KLATKA SCHODOWA	Pos. ceram. (proj.)	20,4 m2
102. POKÓJ BIUROWY	Wykt. PVC (proj.)	15,9 m2
103. POM. PORZĄDKOWE	Pos. ceram. (proj.)	2,6 m2
104. W.C DAMSKI	Pos. ceram. (proj.)	4,5 m2
105. KORTARZ	Pos. ceram. (proj.)	9,4 m2
106. POKÓJ BIUROWY	Wykt. PVC (proj.)	12,4 m2
107. POKÓJ BIUROWY	Wykt. PVC (proj.)	12,0 m2
108. GABINET KOMENDANTA	Wykt. PVC (proj.)	19,6 m2
109. SEKRETARIAT	Wykt. PVC (proj.)	14,7 m2
110. KOMUNIKACJA WEWN.	Wykt. PVC (proj.)	9,9 m2
111. POKÓJ SOCJALNY	Pos. ceram. (proj.)	4,3 m2
112. POKÓJ ODSŁUCHU/XERO	Wykt. PVC (proj.)	5,3 m2
113. POKÓJ BIUROWY	Wykt. PVC (proj.)	16,9 m2
114. MAGAZYN PODRĘCZNY	Wykt. PVC (proj.)	5,4 m2

RAZEM I PIĘTRO Pn=153,3 m2

- LEGENDA:**
- Dzwonek - nie realizować w ramach zamówienia
 - Kdi Kontrola dostępu istniejącz - wyłączona z Zamówienia

skala 1:100

KOMISARIAT POLICJI
LEWIN BRZESKI
ul. Kościuszki 47

RZUT I PIĘTRA