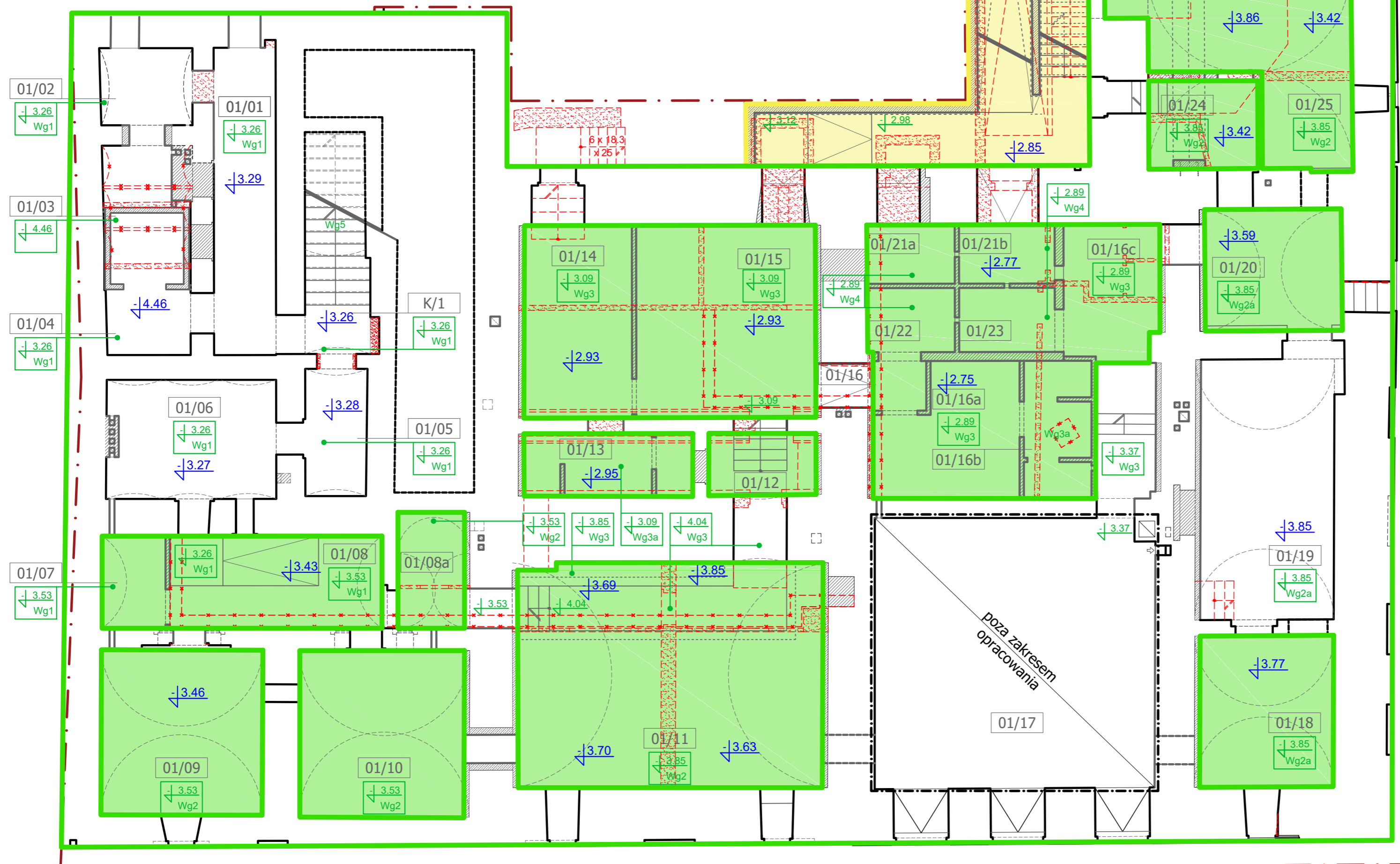


Numer pom.	Nazwa pomieszczenia	Powierzchnia [m <sup>2</sup> ]	Posadzka
K/1	klatka schodowa	14,8	ist. stopnie granit.+ płytki klinkierowe
01/01	korytarz	15,1	płytki klinkierowe
01/02	pomieszczenie gospodarcze	4,0	płytki klinkierowe
01/03	szyb windowy	4,9	posadzka cementowa
01/04	hall windowy	3,1	płytki klinkierowe
01/05	korytarz	5,6	płytki klinkierowe
01/06	korytarz	15,4	płytki klinkierowe
01/07	pomieszczenie gospodarcze	4,9	płytki klinkierowe
01/08	korytarz	23,8	płytki klinkierowe
01/08a	pomieszczenie gospodarcze	21,5	płytki klinkierowe
01/09	pomieszczenie gospodarcze	22,6	klinkier drogowy
01/10	pomieszczenie gospodarcze	60,4	klinkier drogowy
01/11	korytarz	5,2	płytki klinkierowe
01/12	korytarz	8,0	płytki klinkierowe
01/13	toaleta damska	16,2	terrakota antypoślizgowa R11
01/14	szatnia damska	27,9	terrakota antypoślizgowa R11
01/15	rowerownia	2,2	terrakota antypoślizgowa R11
01/16	korytarz	14,0	terrakota antypoślizgowa R11
01/16a	szatnia męska	6,5	terrakota antypoślizgowa R11
01/16b	toaleta męska	16,7	terrakota antypoślizgowa R11
01/16c	korytarz	16,7	terrakota
01/18	pomieszczenie gospodarcze	29,9	klinkier drogowy
01/19	korytarz	14,9	klinkier drogowy
01/20	korytarz	4,0	klinkier drogowy
01/21a	pom. techniczne	4,5	płytki bazaltowe karbowane
01/21b	komora transformatora	4,4	płytki bazaltowe karbowane
01/22	rozdzielnia SN	4,8	płytki bazaltowe karbowane
01/23	rozdzielnia NN	7,3	płytki bazaltowe karbowane
01/24	korytarz	24,3	klinkier drogowy
01/25	korytarz	31,2	klinkier drogowy
01/26	pomieszczenie techniczne		płytki klinkierowe

RAZEM 427,57 [m<sup>2</sup>]



# RZUT CZĘŚCI PIWNIC BUDYNKU SZEWSKA 49 Z ZAKRESEM POMIESZCZEŃ DO POGŁĘBIENIA

ORAZ

## FRAGMENT DZIEDZIŃCA Z ZAKRESEM POGŁĘBIENIA POD NOWE SCHODY, POCHYLNIĘ I DOJŚCIE DO POMIESZCZEŃ

### LEGENDA:

- granica opracowania
- 3.78 poziom podłogi w stanie istniejącym
- 3.85 projektowany poziom podłogi
- określenie warstwy posadzkowej wg zestawienia warstw
- zakres pomieszczeń do pogłębienia
- zakres pogłębienia w obrębie dziedzica
- projektowane wyburzenia

+/- 0.00=119.85m.n.p.m.

