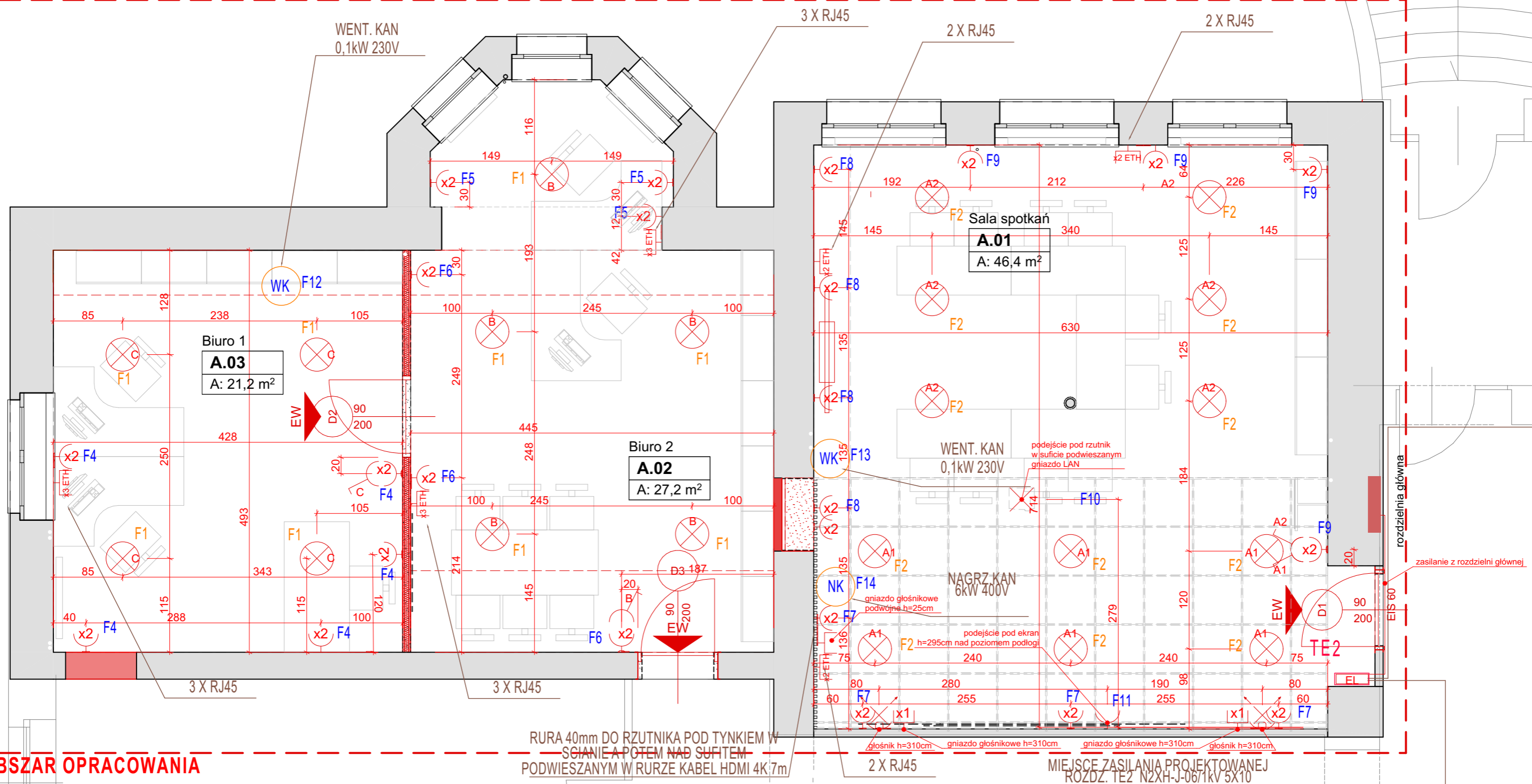


OBSZAR OPRACOWANIA



OBSZAR OPRACOWANIA

RURA 40mm DO RZUTNIKA POD TYNKIEM W ŚCIANIE A POTEM NAD SUFITEM PODWIESZANYM W RURZE KABEL HDMI 4K 7m

MIEJSCE ZASILANIA PROJEKTOWANEJ ROZDZ. TE2 N2XH-J-06/1kv 5X10

- ŚCIANY ISTNIEJĄCE
- ŚCIANY DO ROZBIÓRKI
- ŚCIANY PROJEKTOWANE lekka zabudowa G-K
- lampa sufitowa
- łącznik pojedynczy H=110 cm
- łącznik grupowy H=110 cm
- gniazdo podwójne h=25cm
- gniazdo głośnikowe
- 2 ETH
- głośnik
- EW wyjście z pomieszczenia
- EW wyjście ewakuacyjne
- rozdzielnia EL

PROJEKT REMONTU

REMONT
POMIESZCZEŃ BIUROWYCH NA PARTERZE BUDYNKU PIG-PIB
PRZY UL. JAWOROWEJ WE WRÓCŁAWIU

DANE INWESTYCJI

INWESTOR
PANSTWOWY INSTYTUT GEOLOGICZNY
PANSTWOWY INSTYTUT BADAWCZY
Oddział Dolnośląski we Wrocławiu
al. Jaworowa 19, 53-122 Wrocław

WOJEWÓDZTWO
DOLNOŚLĄSKIE
POWIAZ
M. WRÓCŁAW
GMINA
M. WRÓCŁAW

JULICA
JAWOROWA 19
SZKALA EW.
105/1
OBREB
BOREK

ARCHITEKTURA
SEMIWNY PROJEKTANT
MGR INŻ. ARCH. KRZYSZTOF KUNICKI
58/DSOKK/2012

INSTALACJE ELEKTRYCZNE
SEMIWNY PROJEKTANT
MGR INŻ. WOJCIECH WINCZASZEK
496/01/DUW

RYSUINEK
TYTUŁ RYSU
PR
SKALA
1:50
DATA
11.2022

PROJEKT REMONTU
Poziom 0 - rzut instalacje elektryczne - z meblami wersja 2

A.04.6

