

Dane stałe (nagłówkowe) odcinka

Odcinek **D2-D1 inwentaryzacja**

Górna studzienka D1

Dolna studzienka D2

Dane stałe (nagłówkowe)

Długość odcinka 29,84 m
Typ kanalizacji Kanał grawitacyjny
Typ kanału Tylko wody powierzchniowe
Rok budowy
Materiał Kamionka
Wykładzina
Materiał wykładziny
Stan kanału inwentaryzacja

Geometria

Kształt okrągły
Szerokość 400 mm
Wysokość/średnica 400 mm
Długość modułu

Warstwa

Miejscowość Słubice
Dzielnica/brygada Piłsudskiego
Ulica lub adres Piłsudskiego
Położenie W ulicy
Właściciel
Klient
Typ pomiaru średnic

Wysokość kinety

Górna studzienka
Dolna studzienka

Raport odcinka

Odcinek **D2-D1 inwentaryzacja**

Górna studzienka D1

Dolna studzienka D2

Dane stałe (nagłówkowe)

Długość odcinka 29,84 m
 Typ kanalizacji Kanał grawitacyjny
 Typ kanału Tylko wody powierzchniowe
 Rok budowy
 Materiał Kamionka
 Wykładzina
 Materiał wykładziny
 Stan kanału inwentaryzacja

Warstwa

Miejscowość Słubice
 Dzielnica/brygada Piłsudskiego
 Ulica lub adres Piłsudskiego
 Położenie W ulicy
 Właściciel
 Klient
 Typ pomiaru średnic

Geometria

Kształt okrągły
 Szerokość 400 mm
 Wysokość/średnica 400 mm
 Długość modułu

Wysokość kinety

Górna studzienka
 Dolna studzienka

Inspekcja 30.08.2024

Kierunek inspekcji Przeciwnie do kierunku przepływu
 Długość inspekcji 29,84 m
 Punkt startowy Środek studzienki początkowej lub początek inspekcji
 Typ kamery Inspekcja przy pomocy zdalnie sterowanej kamery
 Podstawa inspekcji Rutynowa inspekcja stanu
 Numer rysunku/inspekcji
 Numer zlecenia
 Komentarz

Operator Paweł Bigus
 Archiwum foto
 Archiwum video DVD_001
 Opady Brak opadów
 Temperatura Temperatura jest powyżej zera
 Czyszczenie Czyszczone przed inspekcją
 Przepływ Nie wykonano pomiaru

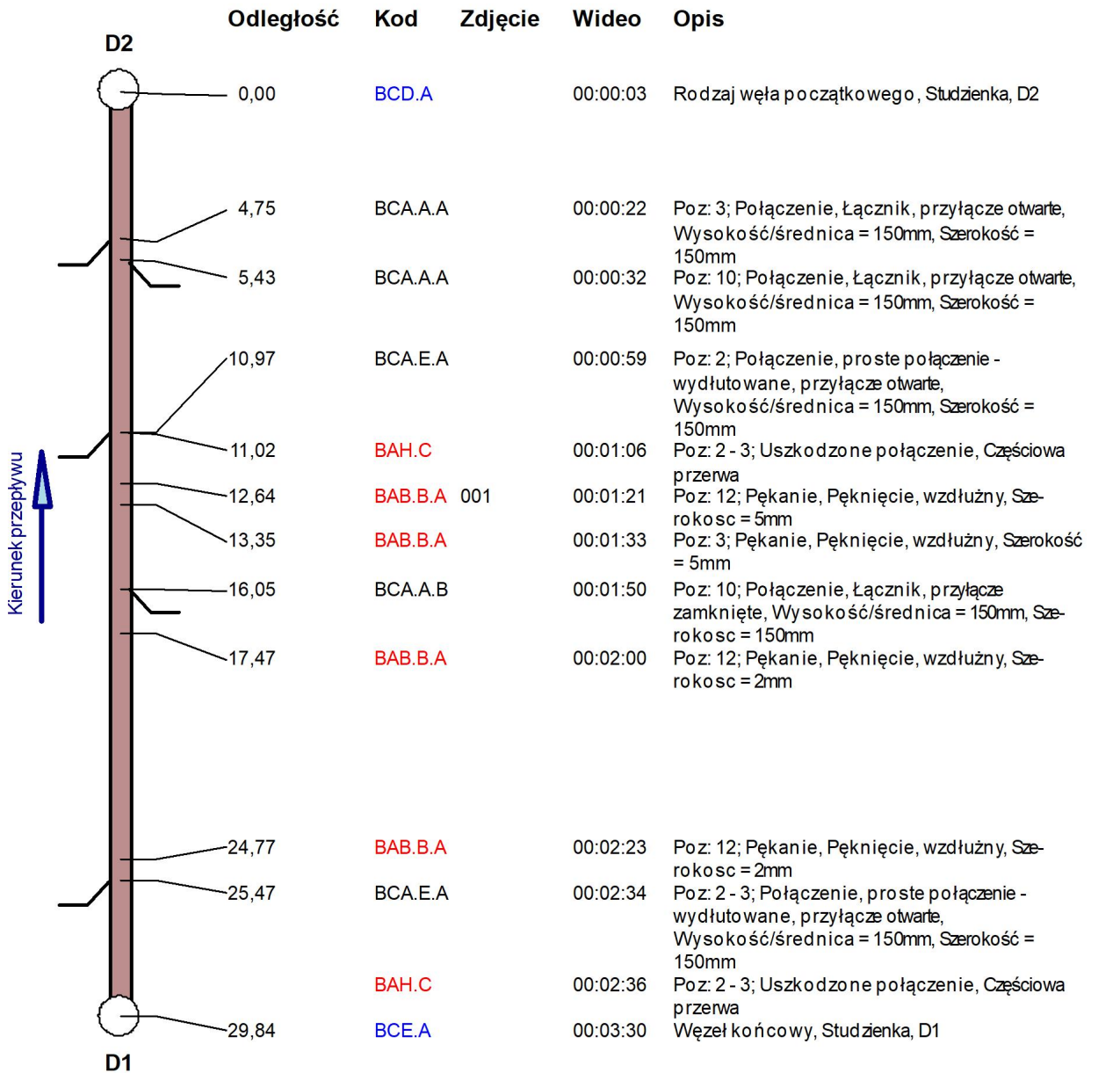
Zdjęcie	Wideo	Odl./m	Kod	V	Opis
	00:00:03	0,00	BCD.A		Rodzaj węża początkowego, Studzienka, D2
	00:00:22	4,75	BCA.A.A		Poz: 3; Połączenie, Łącznik, przyłącze otwarte, Wysokość/średnica = 150mm, Szerokość = 150mm
	00:00:32	5,43	BCA.A.A		Poz: 10; Połączenie, Łącznik, przyłącze otwarte, Wysokość/średnica = 150mm, Szerokość = 150mm
	00:00:59	10,97	BCA.E.A		Poz: 2; Połączenie, proste połączenie - wydłutowane, przyłącze otwarte, Wysokość/średnica = 150mm, Szerokość = 150mm
	00:01:06	11,02	BAH.C		Poz: 2 - 3; Uszkodzone połączenie, Częściowa przerwa
001	00:01:21	12,64	BAB.B.A		Poz: 12; Pęknięcie, Pęknięcie, wzdłużny, Szerokość = 5mm
	00:01:33	13,35	BAB.B.A		Poz: 3; Pęknięcie, Pęknięcie, wzdłużny, Szerokość = 5mm
	00:01:50	16,05	BCA.A.B		Poz: 10; Połączenie, Łącznik, przyłącze zamknięte, Wysokość/średnica = 150mm, Szerokość = 150mm
	00:02:00	17,47	BAB.B.A		Poz: 12; Pęknięcie, Pęknięcie, wzdłużny, Szerokość = 2mm
	00:02:23	24,77	BAB.B.A		Poz: 12; Pęknięcie, Pęknięcie, wzdłużny, Szerokość = 2mm
	00:02:34	25,47	BCA.E.A		Poz: 2 - 3; Połączenie, proste połączenie - wydłutowane, przyłącze otwarte, Wysokość/średnica = 150mm, Szerokość = 150mm
	00:02:36	25,47	BAH.C		Poz: 2 - 3; Uszkodzone połączenie, Częściowa przerwa
	00:03:30	29,84	BCE.A		Węzeł końcowy, Studzienka, D1

Grafika odcinka

Odcinek	D2-D1 inwentaryzacja	Data inspekcji	30.08.2024
Górna studzienka	D1	Typ kanału	Tylko wody powierzchniowe
Dolna studzienka	D2		

Dane stałe		Inspekcja	
Długość odcinka	29,84 m	Dł. inspekcji	29,84 m
Miejscowość	Słubice	Kierunek inspekcji	Przeciwnie do kierunku przepływu
Dzielnica/brygada	Piłsudskiego	Operator	Paweł Bigus
Ulica lub adres	Piłsudskiego	Archiwum video	DVD_001
Materiał	Kamionka	Punkt startowy	Środek studzienki początkowej lub początek inspekcji
Kształt	okrągły	Komentarz	
Wymiar/średnica [m]	400 / 400		
Dł. rury			

Kierunek rysowania: W kierunku inspekcji

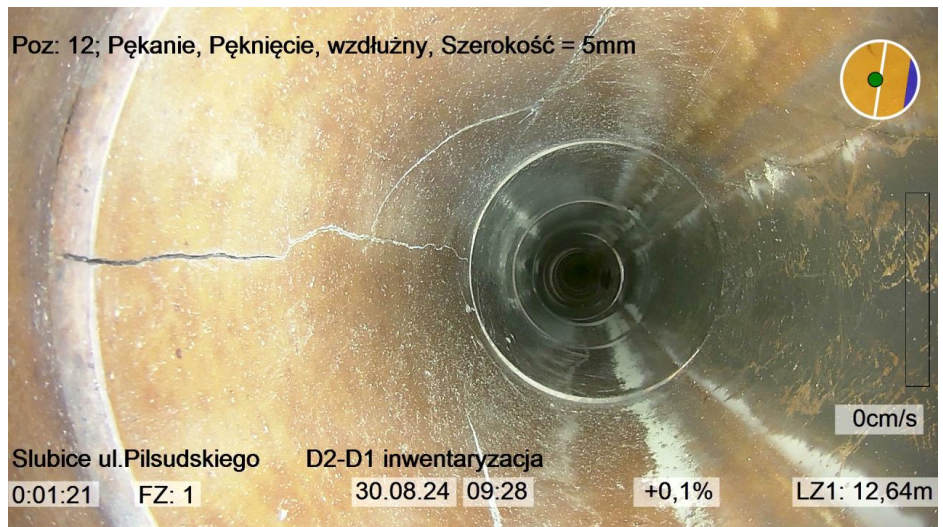


Fotoraport odcinka

Odcinek	D2-D1 inwentaryzacja	Data inspekcji	30.08.2024
Górna studzienka	D1	Wymiar/średnica	400 / 400
Dolna studzienka	D2	Typ kanału	Tylko wody powierzchniowe
Miasto / lokalizacja	Ślubice / Piłsudskiego		

Poz: 12; Pękanie, Pęknięcie, wzdlużny, Szerokość = 5mm

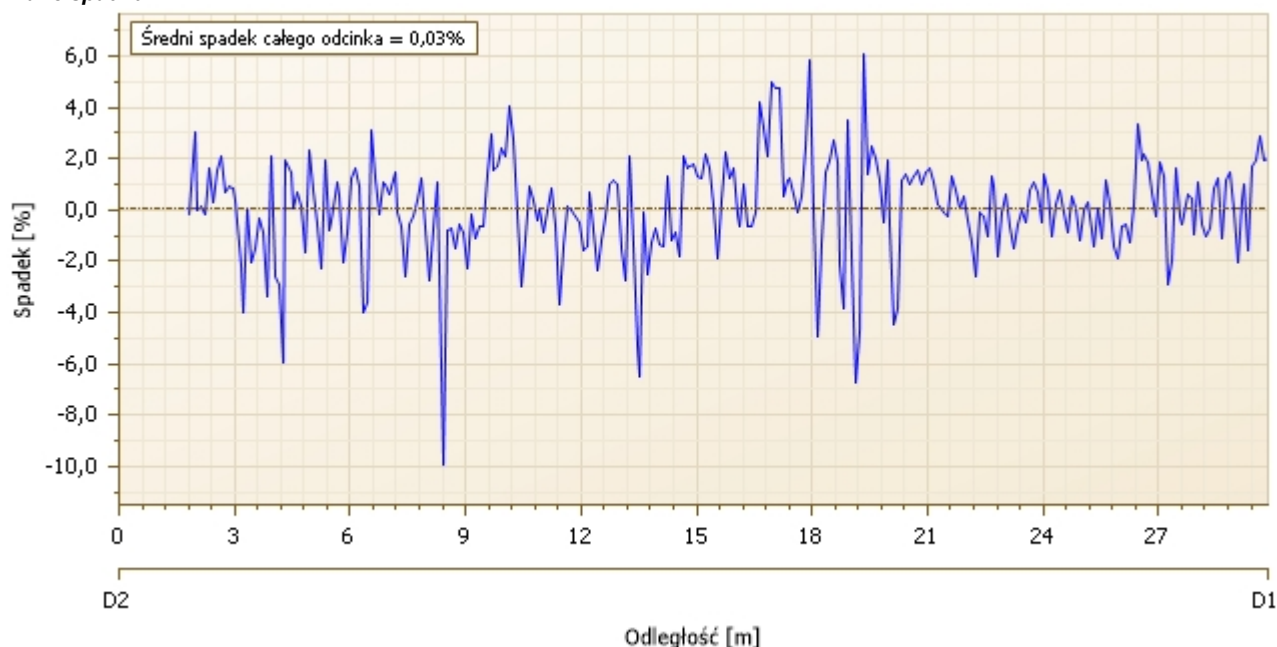
Zdjęcie	001
Wideo	00:01:21
Odległość w kier. p	12,64 m
Kod	BAB.B.A
Pozycja zegara	12
Nośnik danych	DVD_001



Pomiar spadku i temperatury

Odcinek	D2-D1 inwentaryzacja	Data inspekcji	30.08.2024
Górna studzienka	D1	Rzędna górnej studzienki	
Dolna studzienka	D2	Rzędna dolnej studzienki	
Typ kanału	Tylko wody powierzchniowe	Długość odcinka	29,84 m
Materiał	Kamionka		

Dane spadku



Profil wysokości

