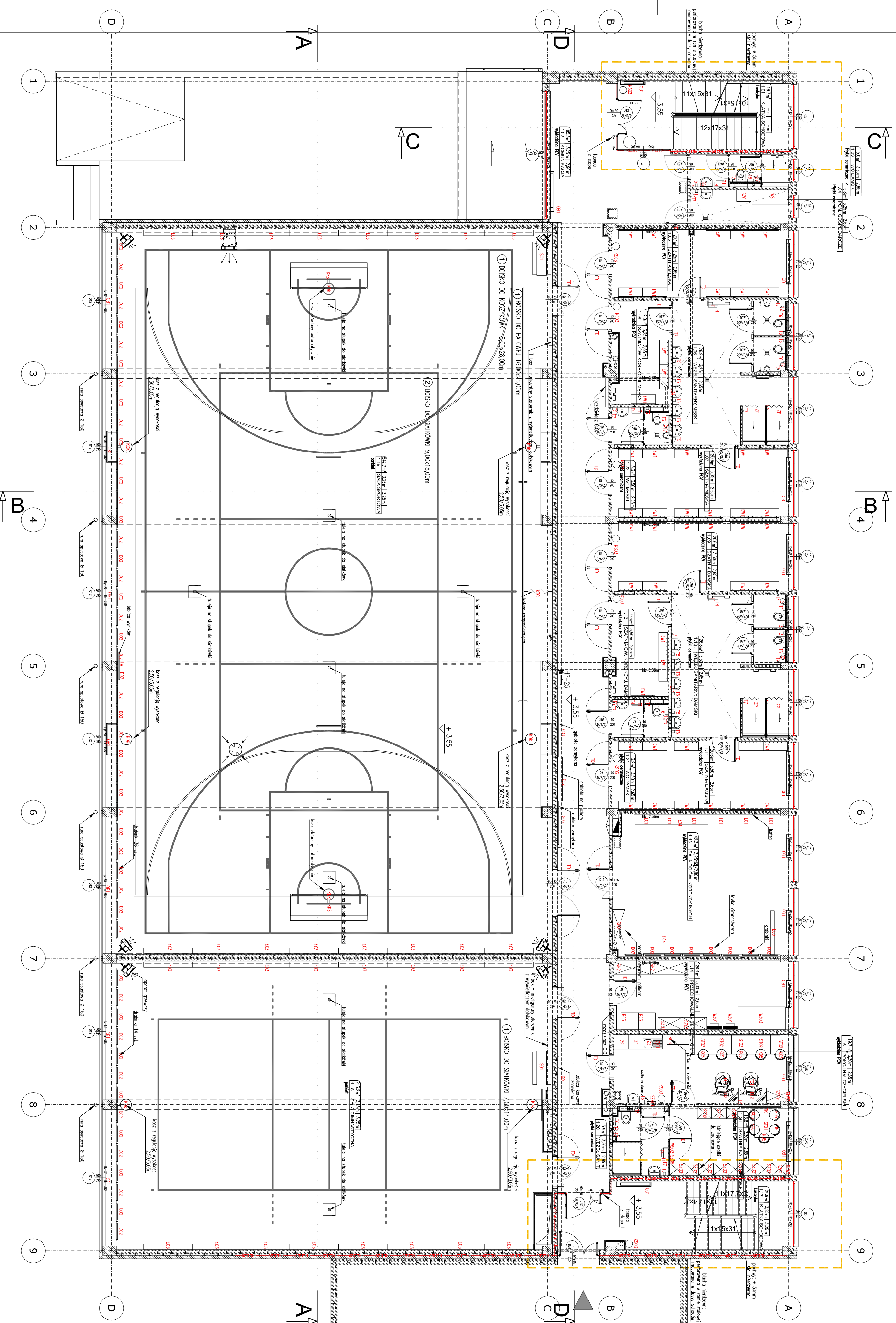
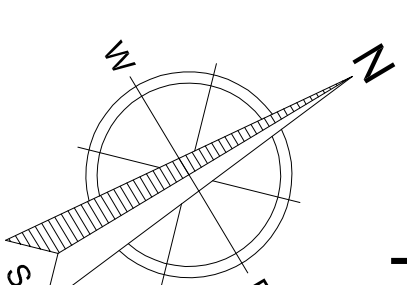


WYPOSAŻENIE WNEĘTRZ - RZUT I PIĘTRA

PROJEKT WYKONAWCZY

SKALA 1:100



Uwagi:

1. Przed przystąpieniem do robót budowlanych wykonawca zobowiązany jest do zapoznania się ze wszystkim projektem branżowym.
2. Prześbieg instalacji na poszczególnych kondygnacjach wg projektu wykonawczych odpowiedni brzoż instalacyjnych.
3. Nie odmierzac wymiarów z rysunku ani nie używać rysunku jako szablonu.
4. Przed przystąpieniem do prac budowlanych wszystkie wymiary sprawdzić w naturze, a w razie stwierdzenia niezgodności powodomicz budze projektowe.
5. Szczegółowy opis materiałów wykonawczych znajduje się w opisie technicznym.
6. Użyć w niniejszym opracowaniu nazwy własne materiałów, sprzętów, urządzeń, systemów i inne oraz przedstawione nazwy producentów stanowią jedynie wzorce jakościowy i są podane w celu określenia wymogów jakościowych im. słownych. Projektant dopuszcza stosowanie innych, równoważnych materiałów, sprzętów, urządzeń, systemów i innych pod warunkiem zachowania tożsamości lub wyższych parametrów technicznych. Zamiana materiałów na równoważne o tych samych parametrach fizyko-chemicznych i wartościach użytkowych wymoga ponadto zgody użytkownika, inspektora nadzoru inwestorskiego i projektanta.
7. Legenda oznaczona użyciu na rysunku odnosi się do treści projektu.

UWAGA - Użyć i nazwy poszczególnych mebli oraz wyposażenie znajdujący się w tabelarycznym zestawieniu wyposażenia wnętrza. Kartki katalogowe poszczególnych mebli oraz wyposażenia znajdujący się w załączniku - specyfikacja wyposażenia.

REWIZJA	DATA	ZMIANY I UWAGI	Magdalena Rutacka
PROJEKT WYKONAWCZY			
ZAMAWIAJĄCY			
DIREKCJA ROZBUDOWY MIASTA GDANSKA			
ul. Zagłowa 11, 80-560 Gdańsk			
działająca w imieniu Gminy Miasta Gdańska			
NAZWA I ADRES INWESTYCJI			
Remont i przebudowa dla zadania: "Modernizacja sali gimnastycznej w Szkole Podstawowej nr 2 w Gdańsku przy ul. Manuszadzówny 10 (dawnej ZSKPiG nr 21) - II etap"			
BIURO PROJEKTOWE			
PROJEKTANT:			
mgr inż. arch. Katarzyna Glamowska			
KPOKKA 48/2008			
SPRAWDZAJĄCY:			
mgr inż. arch. Monika Tyć-Lewandowska			
10/KPOKK/2015			

investproj PRACOWNIA

ul. Żwirki i Wigury 13A, 80-214 Gdańsk
 tel. +48 58 523 72 73
 www.inwestproj.pl

mgr inż. arch. Katarzyna Glamowska
 mgr inż. arch. Monika Tyć-Lewandowska

10/KPOKK/2015

TEMAT RYSUNKU	WYPOSAŻENIE WNEĘTRZ - RZUT I PIĘTRA			SKALA	1:100
KOD OBIEKTU	BRANŻA	ETAP	NR PROJEKTU	NR RYSUNKU	EDYCJA
BMS	ARC	EXE	1418	201	A