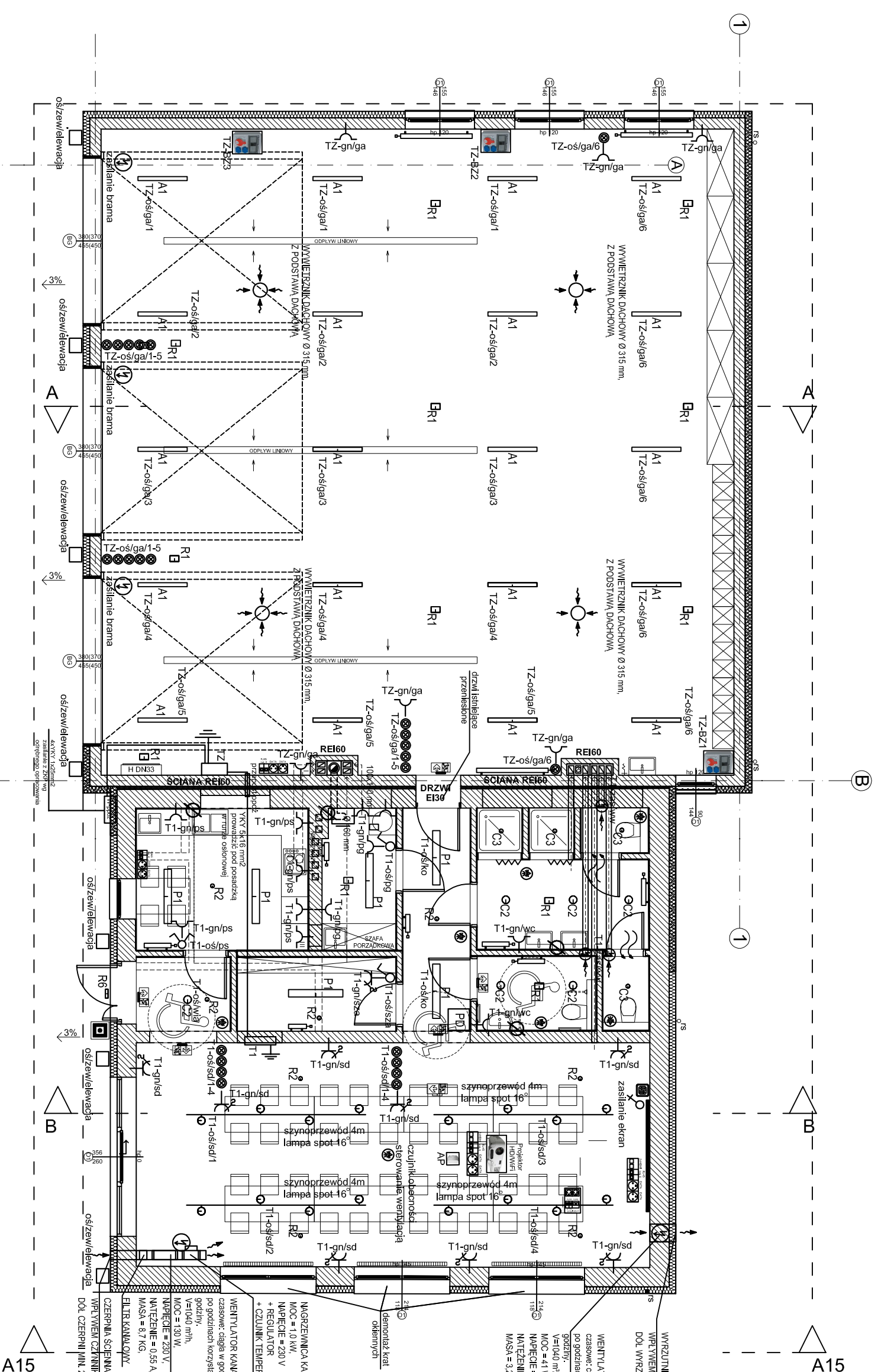


- UWAGI:
1. Przed przystąpieniem do realizacji należy opracować odpowiedni projekt wykonawczy, wszystkie elementy i istnie wymiary sprawdzić na budowie.
 2. Projekt rozpatrywać łącznie z projektem pozostających branż.
 3. Rysunki należy rozpatrywać łącznie z opisem technicznym.
 4. W przypadku, gdy element występuje w jednej z tych części należy przyjąć, że występuje w każdej.
 5. Przejścia kanałów przez elementy wydzielenia pożarowego zabezpieczyć do wymaganej odporności ogniowej.
 6. Całość robót wykonać zgodnie z aktualnymi przepisami prawa budowlanego, przepisami BHP i p.poż. oraz "Warunkami technicznymi wykonania i odbioru odpowiednich instalacji"
 6. Zmiany w projekcie podlegają akceptacji projektanta.



Legenda:
Przykładowe oprawy oświetleniowe

Symbol	szt.
	7
	6
	4
	6
	20
	6
	12
	8
	1
	5

R. H. P R A C O W N I A P R O J E K T O W A mgr inż. arch. Renata Hoffmann / tel. 790 308 148	
Investor	Gmina Gniezno.
Nazwa inwestycji	AL. Remonta 9-11. 62-200 Gniezno
Adres inwestycji	PRZEBUDOWA Z ROZBUDOWA REMIZY STRAŻACKIEJ
Treść rysunku	Strzyżewo Smpkowe, dz. 97/1 i 97/3, ark. 1, 62-200 Gniezno
Projektant	Partner - instalacja elektryczna
Sprawdzający	mgr inż. Maciej Galantowicz upr. bud. nr WK/P/0304/P/O/E/14
Opracowała	mgr inż. Robert Pacanowski
Branża	mgr inż. Bohdan Kuroczycki Sanituzyc upr. bud. nr 45/80/P/W
ELEKTRYCZNA	Nr rysunku Skala Studium dokumentacji
	E-1 1:100 Projekt Budowlany
	Data
	Grudzień 2019

- przycisk z ograniczonym dostępem jako GPWP
- łącznik świecznikowy
- łącznik 1-biegunowy
- przycisk podświetlany światło
- gniazdo 230V 16A
- gniazdo 230V 16A IP-44
- czujnik ruchu/obecności (zależąco od oświetlenia)
- wypust zasilający suszarka do rękawosów/ekranu
- miejscowa szyna wyrównawcza
- wypust zasilający
- bezpiecznikowy sterownik ekranu
- blok zasilający 1x4P 30 mA
- 1x3P 16A, 2x1P 16A

