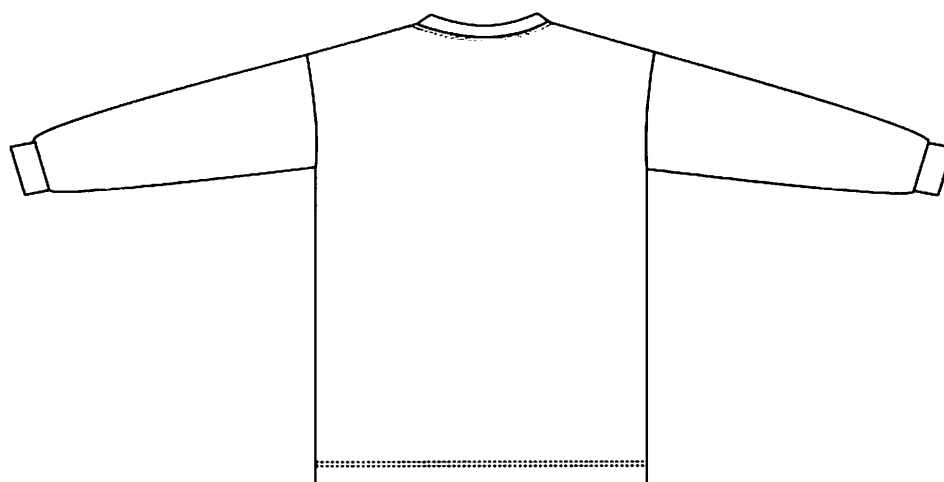
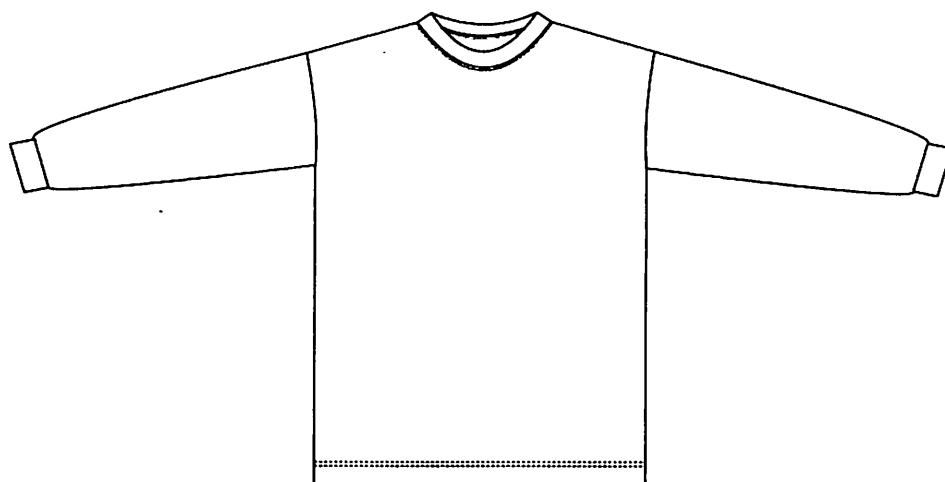


**OPIS PRZEDMIOTU ZAMÓWIENIA**

**KOSZULKA T-SHIRT DŁUGI RĘKAW**

1. RYSUNEK MODELOWY KOSZULKI T-SHIRT DŁUGI REKAW



Rysunek: Koszulka t-shirt długi rękaw

## 2. OPIS OGÓLNY WYROBU

Koszulka t-shirt z długim rękawem wykonana jest z dzianiny bawełnianej 100% w kolorze khaki. Podkroj szyjki wykończony ściągaczem (1x1), szwy barkowe wzmocnione paskiem z dzianiny. Rękaw jednocześnie w dole zebrany w mankiet z dzianiny ściągaczowej (1x1). Dół koszulki podwinięty do wewnątrz 2,3 cm i przestębnowany.

## 3. WYMAGANIA TECHNICZNE

### 3.1 WYKAZ MATERIAŁÓW ZASADNICZYCH I DODATKÓW

Tabela nr 1

Lp.	Nazwa materiału	Typ, rodzaj, charakterystyka materiału
1	Dzianina w kolorze khaki	Kolor Silver Fern PANTONE 15-0719 TP
2	Dzianina ściągaczowa	Kolor Silver Fern PANTONE 15-0719 TP
3	Nici elastyczne na chwytacz	W kolorze dzianiny, poliestrowa, grubość nici nie grubsza niż 120, rozciągliwość nitki co najmniej 25%
4	Nici na igły	W kolorze dzianiny, poliester 100, rdzeniowa 120
5	Wszywka rozmiarowa/informacyjna	-

### 3.2 WYMAGANIA TECHNICZNO-UŻYTKOWE DZIANINY skład surowcowy 100 % bawełna

1. waga 195 g/m<sup>2</sup> +/- 5%
2. kurczliwość do 5 % do 5 prań w temperaturze 40° C
3. odporność wybarwień:  
tarcie suche - 4  
tarcie mokre - 4

### 3.3 RODZAJE SZWÓW I ŚCIEGÓW MASZYNOWYCH

Podstawowe rodzaje szwów zgodnie z PN-P-84501:1983, szwy – Klasyfikacja, oznaczenia i ściegi wg PN-P-84502:1983.

Wymagane gęstości ściegów:

- stębnowych: 30 ÷ 35 ściegów / 1dm,
- overlockowych: 4 - nitkowych 30 ÷ 35 ściegów / 1dm.

Maszyny:

szwy łączące - overlok 4 nitkowy  
stębnówki - dwuigłówka drabinkowa

### 3.4 DOPUSZCZALNE SZTUKOWANIE ELEMENTÓW

W wyrobie nie przewiduje się sztukowania elementów

### 3.5 ZESTAWIENIE ELEMENTÓW SKŁADOWYCH

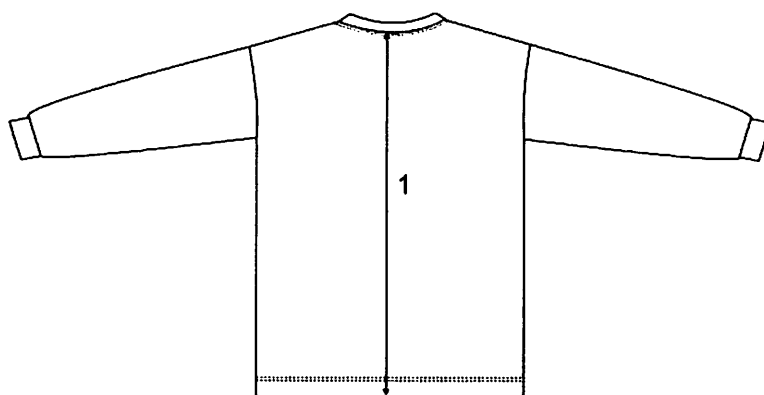
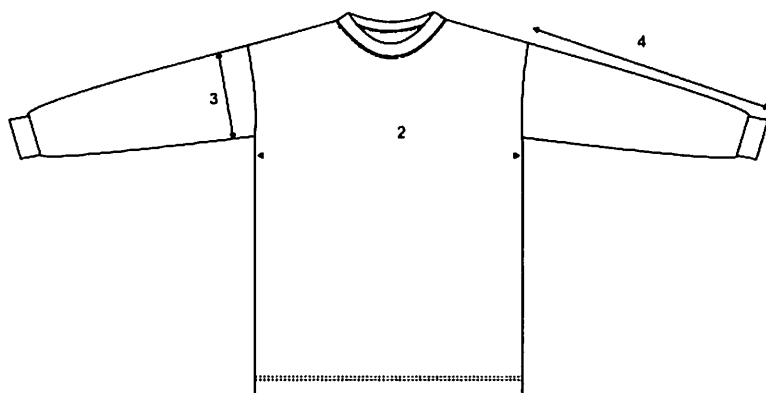
Lp.	Rodzaj materiału	Nazwa elementu	Liczba sztuk
1	Dzianina	Przód	1
2		Tył	1
3		Rękaw	2
4		Wzmocnienie ramion	2
		<b>razem</b>	<b>6</b>
1	Dzianina ściągaczowa	Mankiet	2
2		Odszycie szyjki - stójka	1
		<b>razem</b>	<b>3</b>

### 4. OPIS WYKONANIA

Lp.	Rodzaj operacji	Oznaczeni szwów i ściągów	Wymagania i uwagi
1	Wykonanie szablonów koszulki t-shirt z długim rękawem	.	.
2	Rozkrój materiału	.	Wg szablonów i układów kroju
3	Zszycie szwów ramieniowych z podłożeniem wzmocnienia	1.23.02/506	
4	Wszycie rękawów w podkroj pachy	506	-
5	Zszycie szwów bocznych i rękawów	1.23.02/506	-
6	Zszycie stójki	1.01.01/301	-
7	Wszycie stójki	506	Złożoną stójkę (lewa do lewej) dołożyć do prawej strony podkroju szyjki w koszulce
8	Stębnowanie stójki	402	Przewinięcie stójki na element przodu i tyłu koszulki i wystębnowanie
9	Zszycie mankietów	1.01.01/301	-
10	Wszycie mankietów w dolną krawędź rękawa	506	Złożony mankiet(lewa do lewej) dołożyć do prawej strony rękawa

			dołu
11	Podwinięcie dołu koszulki	6.02.07/402	Podwinięcie dołu na 2,2cm
12	Oczyszczenie wyrobu z nici	-	-
13	Kontrola wyrobu	-	-
14	Złożenie i spakowanie koszulki	-	-

### 5. RYSUNEK TECHNICZNY



**6. TABELA WYMIARÓW WYROBU GOTOWEGO KOSZULKI T-SHIRT Z DŁUGIM RĘKAWEM**

Oznaczenie na rysunku	Wyszczególnienie wymiaru	S	M	L	XL	XXL	Dopuszczalne odchylenie [cm]
1	Długość koszulki mierzona od wszycia ściągacza w podkroju szyjki do dołu	64	64	68	68	72	1,5
2	Obwód klatki piersiowej mierzony pod pachami w połowie	52	54	56	58	62	1,5
3	Szerokość rękawa mierzona na linii pach	20,5	21	22,5	23,5	24,5	1
4	Długość rękawa mierzona od wszycia kuli do dołu z mankietem	51	53	54	55	56	1

## 6. 1. TABELA WYMIARÓW STAŁYCH I POMOCNICZYCH

Lp.	Wyszczególnienie	Wymiar	Dopuszczalne odchylenie [cm]
1	Szerokość stójki	2	0,3
2	Szerokość mankietu	5	0,5
3	Szerokość podwinięcia dołu koszulki	2	0,3

## 7. CECHOWANIE, SKŁADANIE I PAKOWANIE

### 7. 1. CECHOWANIE

**Wszywka firmowa** zawierająca znak firmowy, nazwę i adres producenta, oznaczenie wielkości wyrobu, skład surowcowy materiału zasadniczego, sposób konserwacji. Wszywka taka powinna być umieszczona od wewnątrz wyrobu, pośrodku tyłu.

Oznaczenia sposobu konserwacji, zgodne z PN-EN ISO 3758:2012, obejmujące następujący układ znaków:



**Etykieta na opakowanie zbiorcze** - (pudło kartonowe) naklejona na węższym boku opakowaniu zbiorczym, w prawym górnym rogu. Etykieta powinna zawierać następujące dane: znak firmowy, nazwę i adres producenta, nazwę wyrobu, ogólną liczbę sztuk zawartych w opakowaniu, wielkość wyrobów z wyszczególnieniem liczby sztuk w poszczególnych wielkościach, miesiąc i rok produkcji wyrobów.

### 7.2. SKŁADANIE

Rękawy koszulki i boki przewinąć do tyłu, następnie złożyć poprzecznie na 2 lub 3 części.

### 7. 3. PAKOWANIE

Pakowanie powinno zabezpieczyć wyrób przed obniżeniem jego jakości w czasie przechowywania, jak i transportu. Złożoną koszulkę należy włożyć do worka foliowego i zakleić. Zapakowane w worki foliowe koszulki układać po 40 sztuk w karton, który należy zakleić taśmą. Na krótszy bok kartonu nakleić etykietę zbiorczą.