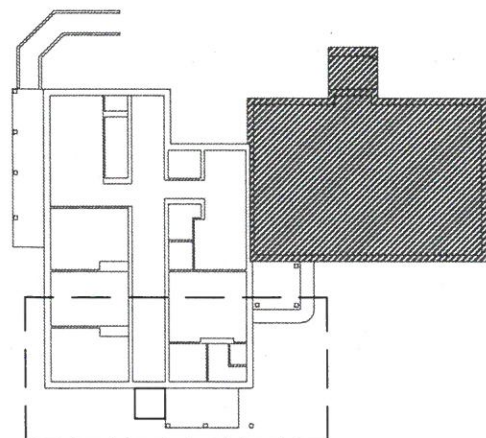


Lokalizacja



skala 1:500

TB1

Oznaczenia:

TB1 - istn. rozdzielnica piętrowa

WP - wyłącznik serwisowy platformy montowany w obudowie natynkowej 4-modułowej z dodatkowym wyposażeniem w zamek i klucz

- linia zasilająca platformę
- - - instalacja uziemiająca
- połączenia spawane
- 1 - miejsce doprowadzenia linii zasilającej
- 2 - bramka GSM
- 3 - wypust z uziomu fundamentowego

WP

Pozostawić zapas
2,5m przewodu

miejsce połączenia proj. uziomu
fundamentowego ze zbrojeniem
fundamentu oraz z pionową bednarką
wyprowadzoną do wierzchu płyty

INSTALACJA ELEKTRYCZNA -
RZUT PARTERU

LEGENDA:

- OBSZAR POZA OPRACOWANIEM
- ŚCIANY ISTNIEJĄCE

UWAGI:

- Instalację wykonać w listwach elektroinstalacyjnych natynkowo.
- Podczas sporządzania projektów wykonawczych wszystkie wymiary zinventaryzować na budowie
- Dokumentację rozpatrywać łącznie z opisami technicznymi i rysunkami branżowymi
- Wymiary podano w [cm]

| | | | | |
|--------------|---|-------------|---------------|----------|
| Obiekt: | Montaż pionowej platformy osobowej dla osób niepełnosprawnych z przebudową ściany zewnętrznej | | | |
| Lokalizacja: | 38-232 Krempna, Krempna 32, dz. nr ewid. 34 | | | |
| Rysunek: | INSTALACJA ELEKTRYCZNA - RZUT PARTERU | | | |
| Projektował: | Imię i Nazwisko | Branża | Nr upr. bud. | Podpis |
| | mgr inż. Jan Juszczak | Elektryczna | 52/98 | |
| Stadium: | PROJEKT TECHNICZNY | | Data: | Skala: |
| | | | 21.11.2022 | 1:50 |
| | | | Format: | Nr rys.: |
| | | | A3 420x297 | E-1 |