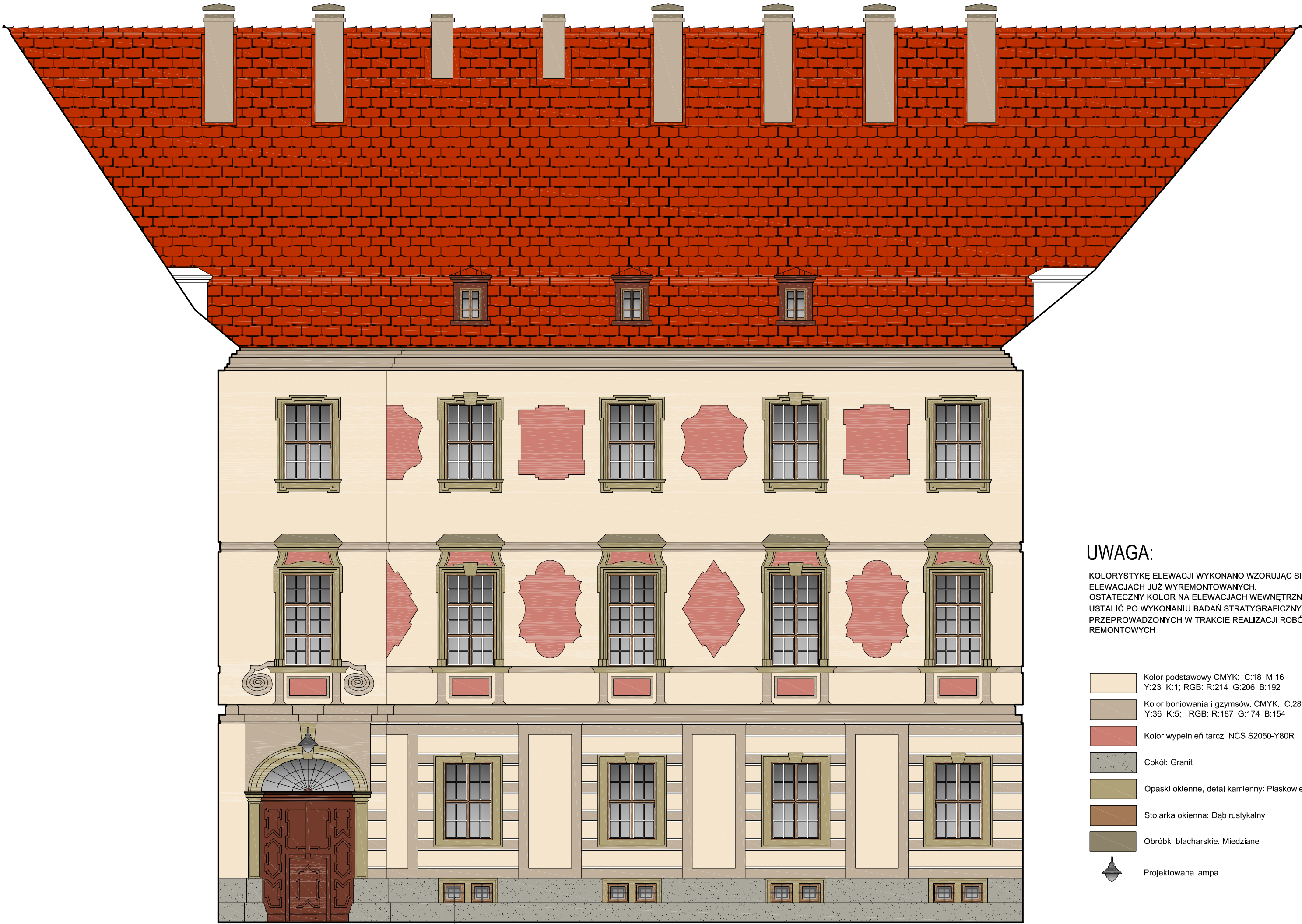


## Spis treści

---

Rys. AE- 3 Elewacja północna wewn	2
Rys. AE- 7 zestawienie stolarki okiennej	3
Rys. AE- 9 okno O2w	4
Rys. AE-10 okno O3w	5
Rys. AE-11 okno O4w	6



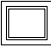
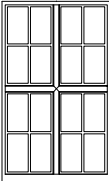
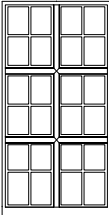
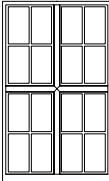
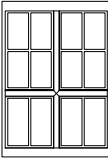
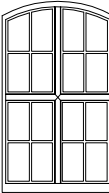

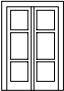
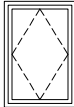
**UWAGA:**  
KOLORYSTYKĘ ELEWACJI WYKONANO WZORUJĄC SIĘ NA  
ELEWACJACH JUŻ WYREMONTOWANYCH.  
OSTATECZNY KOLOR NA ELEWACJACH WEWNĘTRZNYCH  
USTALIĆ PO WYKONANIU BADAŃ STRATYGRAFICZNYCH  
PRZEPROWADZONYCH W TRAKCIE REALIZACJI ROBÓT  
REMONTOWYCH

- Kolor podstawowy CMYK: C:18 M:16 Y:23 K:1; RGB: R:214 G:206 B:192
- Kolor boniowania i gzymsów: CMYK: C:28 M:27 Y:36 K:5; RGB: R:187 G:174 B:154
- Kolor wypełnień tarcz: NCS S2050-Y80R
- Cokół: Granit
- Opaski okienne, detal kamienny: Piaskowiec
- Stolarka okienna: Dąb rustykalny
- Obróbki blacharskie: Miedziane
- Projektowana lampa

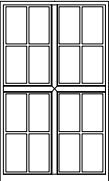
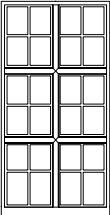
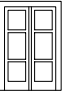
BRAMA PRZEJAZDOWA "Br-1" OKNO DO ODTWORZENIA

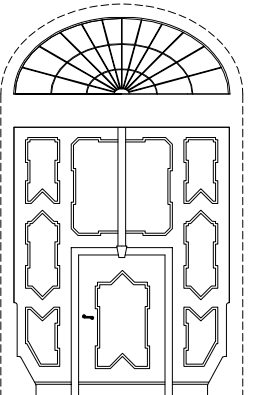
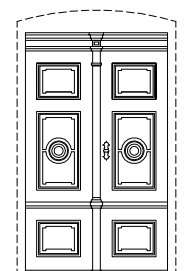
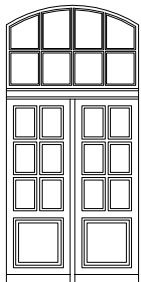
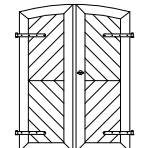
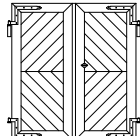
ELEWACJA PÓŁNOCNA  
(wewnętrzna) skala 1:100

TEMAT: REMONT, PRZEBUDOWA I ZMIANA SPOSOBU UŻYTKOWANIA BUDYNKU "NA PIASKU" PRZY UL. ŚW. JADWIGI 3/4 WE WROCŁAWIU W CELU DOSTOSOWANIA GO DLA POTRZEB WYDZIAŁU FILOLOGICZNEGO		TEMAT RYSUNKU:  <b>KOLORYSTYKA ELEWACJA PÓŁNOCNA (wewnętrzna)</b>		
OBIEKT:  BUDYNEK DYDAKTYCZNY "BIBLIOTEKA NA PIASKU" UL. ŚW. JADWIGI 3/4, 50-266 WROCŁAW		FAZA:  <b>PROJEKT WYKONAWCZY</b>		
INWESTOR:  UNIWERSYTET WROCŁAWSKI PLAC NIWERSYTECKI 1, 50-137 WROCŁAW				
PROJEKTOWAŁ:	mgr inż. arch. MARIA GAJDA-KUCHARZ upr. proj. nr 241/83/Op	JEDNOSTKA PROJEKTOWA: <b>P. U. P. "UTEX" SP. Z O. O.</b>	DATA: <b>KWIECIEŃ 2018</b>	
SPRAWDZIŁ:	mgr inż. arch. JADWIGA BARTNIK upr. proj. nr 59/88/Op	44-105 GLIWICE, UL. STRZELECKIEGO 27	SKALA: <b>1:100</b>	NR RYSUNKU: <b>AE-3</b>

nr katalogu	INDYWIDUALNE								SYSTEMOWE
nazwa elementu	OKNA JEDNORAMOWE W PROFILACH DREWNIANYCH SZKLONE KOMOROWO								OKNA ODDYMIAJĄCE
oznaczenie na rys.	O-1w	O-2w	O-3w	O-4w	O-4ew	O-5w	O-6w	O-7w	94x140
SCHEMAT									
	wymiar zestawczy	7 x 6	16 x 25	16 x 29	16 x 25	16 x 21	16 x 26	16 x 8	8 x 12
	wymiar w świetle ościeży	So	680	1600	1600	1600	1590	1590	820
		Ho	580	2450	2870	2450	2030	2560	800
	pow. SoxHo [m <sup>2</sup> ]	0,39	3,92	4,59	3,92	3,25	4,09	0,86	0,98
ILOŚĆ	Elewacja południowa	–	2	5	–	–	1	1	–
	Elewacja zachodnia	10	8	9	9	–	–	5	6
	Elewacja północna	8	4	5	5	–	–	3	–
	Elewacja wschodnia	6	8	9	9	1	–	8	11
RAZEM [szt.]		24	22	28	23	1	1	16	17

OKNO WYKONAĆ W  
KLASIE "EI 120"  
ODPORNOŚCI OGNIOWEJ

ISTN. OKNA ELEWACJI ZEWNĘTRZNYCH		
OKNA W PROFILACH DREW. SZKLONE KOMOROWO		
O-2z	O-3z	FACJATKI ELEWACJI ZEWNĘTRZNYCH
		
16 x 25	16 x 29	8 x 12
1600	1600	820
2450	2870	1200
3,92	4,59	0,98
1	2	28+6
ISTNIEJĄCE OKNA (OZNACZONE NA RZUTACH) WYKORZYSTAĆ DO NAPOWIETRZANIA KŁATEK SCHODOWYCH – WYPOSAŻYĆ W SIŁOWNIKI Z PODŁĄCZENIEM DO SAP; WG PROJ. BRANŻOWEGO		

nr katalogu		DRZWI I BRAMY DO RENOWACJI						
nazwa elementu		BRAMA PRZEJAZDOWA DREWNI.	DRZWI ZEWNĘTRZNE DREWNIANE					
oznaczenie na rys.		Br-1	Dz-1	Dz-2	Dz-3	Dz-4		
SCHEMAT								
		wymiar w świetle ościeży	So	3200	2000	1850	1460	1640
			Ho	5220	3300	3770	1950	1800
		wymiar w świetle ościeżnicy	S	1140	—	1750	—	—
			H	1900	—	2470	—	—
rodzaj skrzydła		lewe	prawe	—	—	—	—	
ILOŚĆ	Elewacja południowa	—	—	—	1	1	—	
	Elewacja zachodnia	—	—	1	—	—	—	
	Elewacja północna	—	1	—	—	—	—	
	Elewacja wschodnia	—	1	—	—	—	1	
RAZEM [szt.]		2	1	1	1	1		

DRZWI WYKORZYSTAĆ  
JAKO: NAPOWIETRZAJĄCE I  
WYPOSAŻYĆ W SIŁOWNIKI  
PODŁĄCZONE DO SAP;  
WG PROJ. BRANŻOWEGO

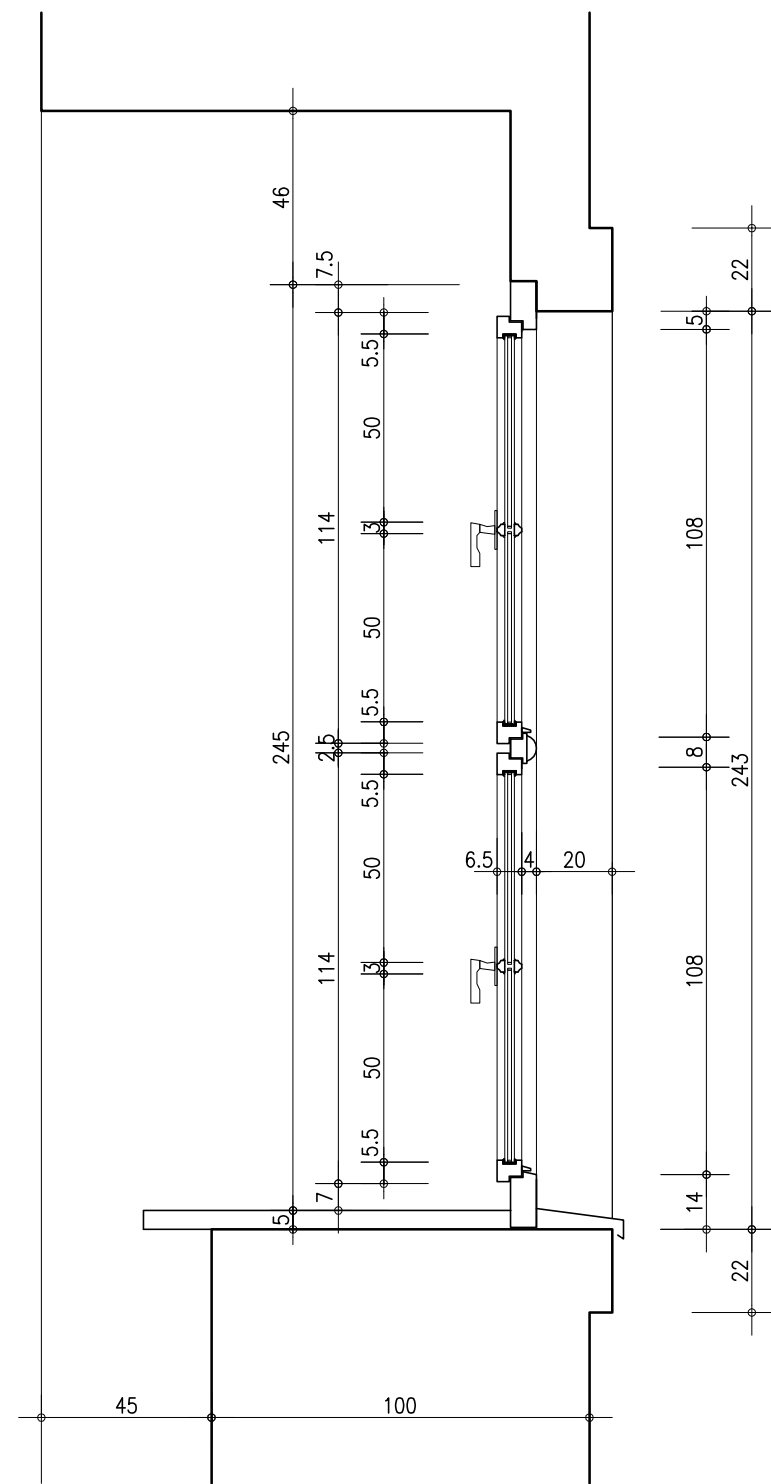
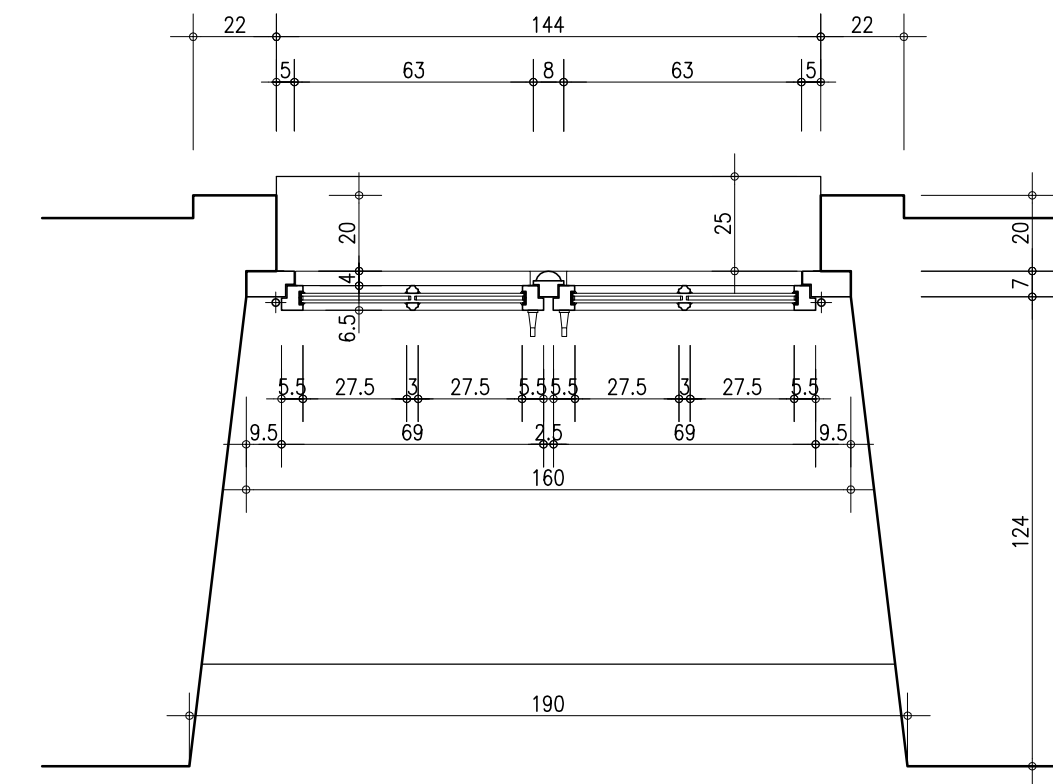
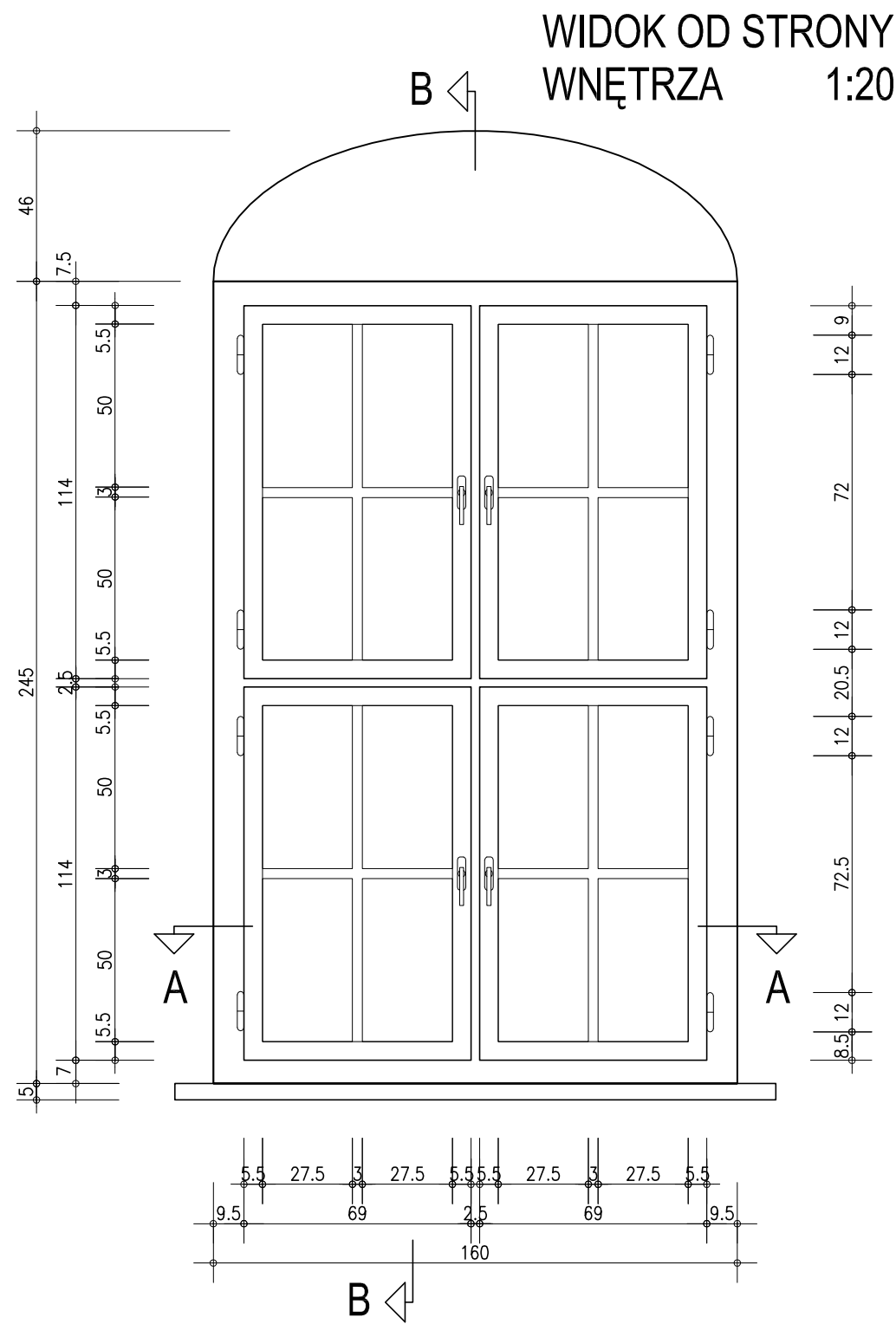
UWAGI:

- Dokładne wymiary okien, bram i drzwi zewnętrznych ustalić na miejscu montażu, po dokonaniu pomiarów z natury
- Okno O-5w oraz wszystkie okna z indeksem "" (O-2w - 5 szt.; O-3w - 5 szt.; O-4w - 5 szt.) wyposażać w nawiewniki ciśnieniowe; wg proj. branżowego
- Dodatkowo okna O-2w z indeksem "a" wyposażać w szyby o współczynniku izolacyjności akustycznej min. 38dB.
- Ponadto okna z indeksem "s" (O-2w - 1 szt. i O-3w - 1 szt.) wykonać jako "stałe zamknięte" wyposażone w zamek umożliwiający ich otwarcie tylko do mycia i konserwacji
- Producent stolarki okiennej akustycznej powinien przedstawić raport z badań w akredytowanym laboratorium akustycznym na potwierdzenie wartości izolacyjności akustycznej drzwi oraz okien elewacyjnych o okna reżyserki w zgodzie z normami grupy PN-EN ISO 10140

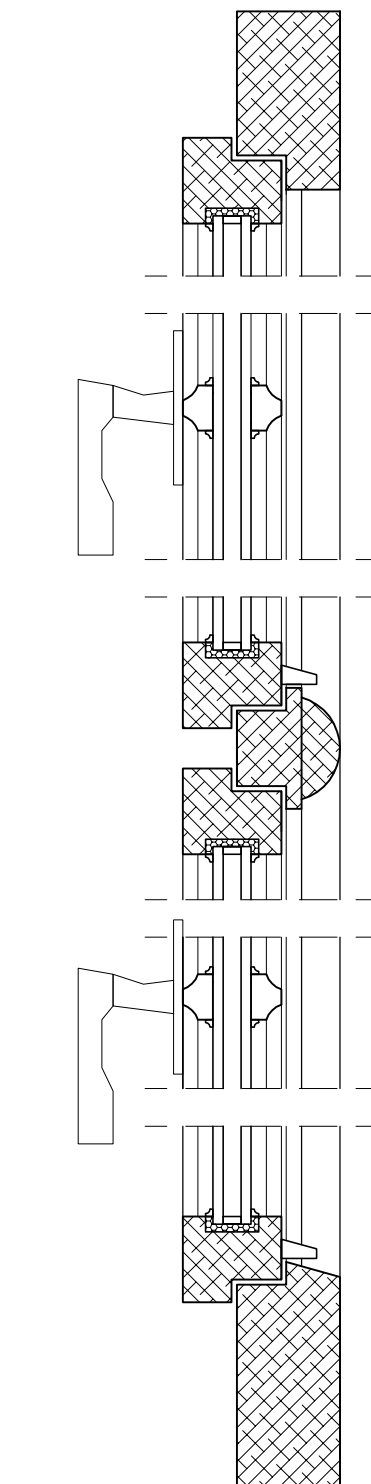
TEMAT: REMONT, PRZEBUDOWA I ZMIANA SPOSOBU UŻYTKOWANIA BUDYNKU "NA PIASKU" PRZY UL. ŚW. JADWIGI 3/4 WE WROCŁAWIU W CELU DOSTOSOWANIA GO DLA POTRZEB WYDZIAŁU FILOLOGICZNEGO		TEMAT RYSUNKU:	
OBIEKT: BUDYNEK DYDKATYCZNY "BIBLIOTEKA NA PIASKU" UL. ŚW.JADWIGI 3/4, 50-266 WROCŁAW		<b>ZESTAWIENIE STOLARKI ZEWNĘTRZNEJ</b>	
INWESTOR: UNIWERSYTET WROCŁAWSKI PLAC NIWERSYTECKI 1, 50-137 WROCŁAW		FAZA: <b>PROJEKT WYKONAWCZY</b>	
PROJEKTOWAŁ: mgr inż. arch. MARIA GAJDA-KUCHARZ upr. proj. nr 241/83/Op	JEDNOSTKA PROJEKTOWA: <b>P. U. P. "UTEX" SP. Z O. O.</b>	DATA: <b>KWIECIEŃ 2018</b>	SKALA: <b>1:100</b>
SPRAWDZIŁ: mgr inż. arch. JADWIGA BARTNIK upr. proj. nr 59/88/Op	44-105 GLIWICE, UL. STRZELECKIEGO 27	NR RYSUNKU: <b>AE-7</b>	

ZESTAWIENIE STOLARKI ZEWNĘTRZNEJ

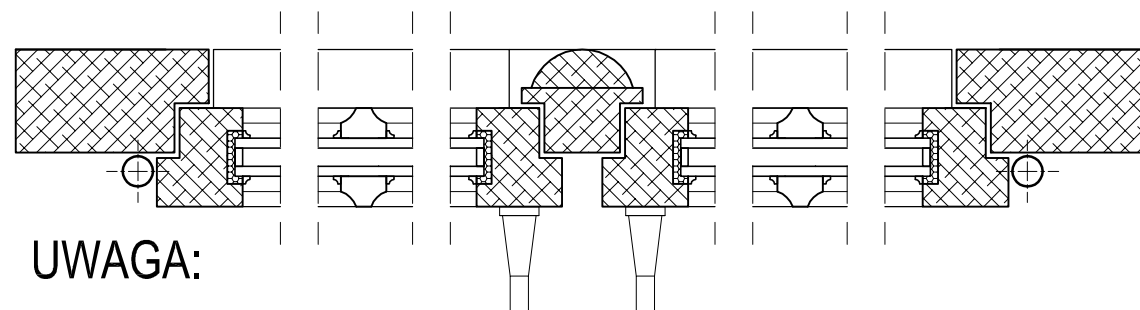




PRZEKRÓJ B-B  
1:20

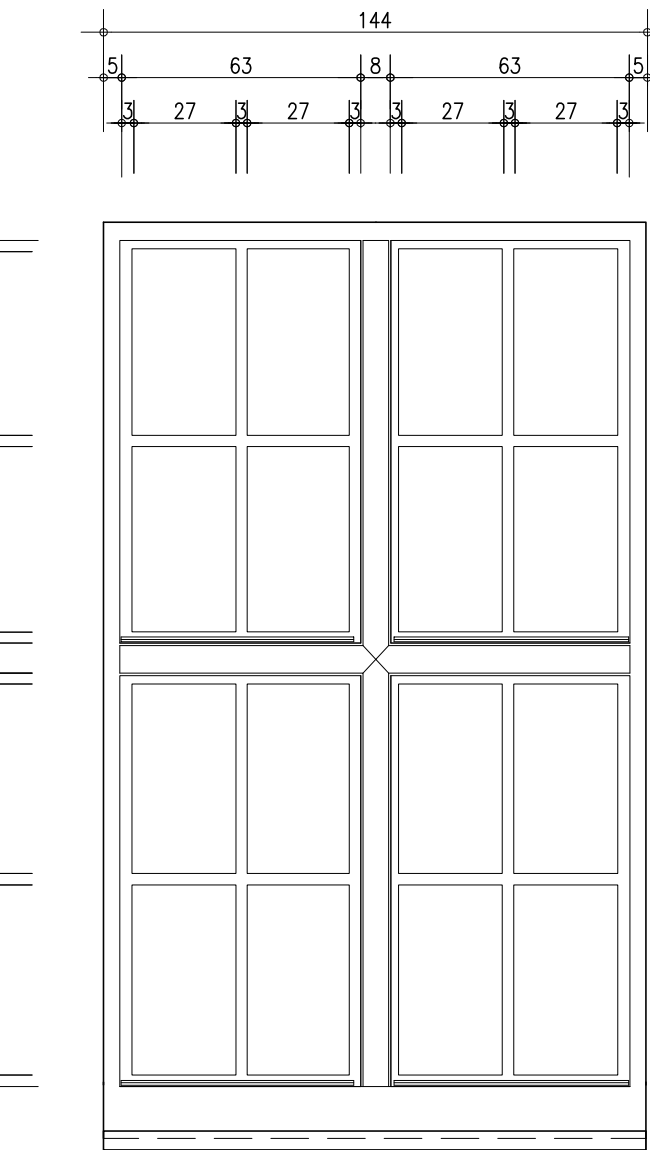


PRZEKRÓJ B-B  
1:5



UWAGA:

Przed wykonaniem i montażem  
stolarki należy bezwzględnie  
sprawdzić wszystkie wymiary  
na budowie



WIDOK Z ZEWNĄTRZ  
1:20



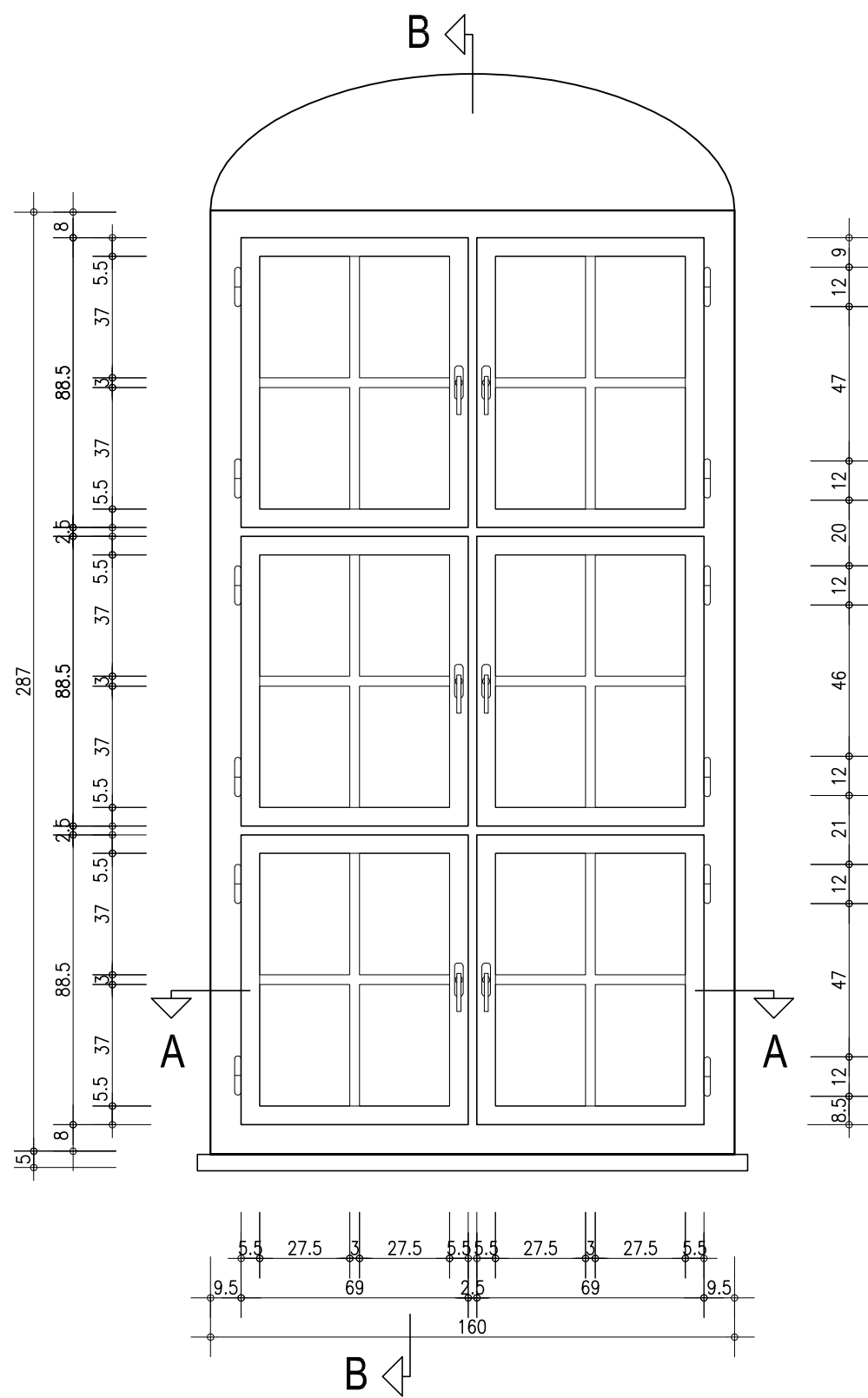
WIDOK Z ZEWNĄTRZ  
- stan istniejący

OKNO "O2w" (Parter)  
wykonać 22 szt.

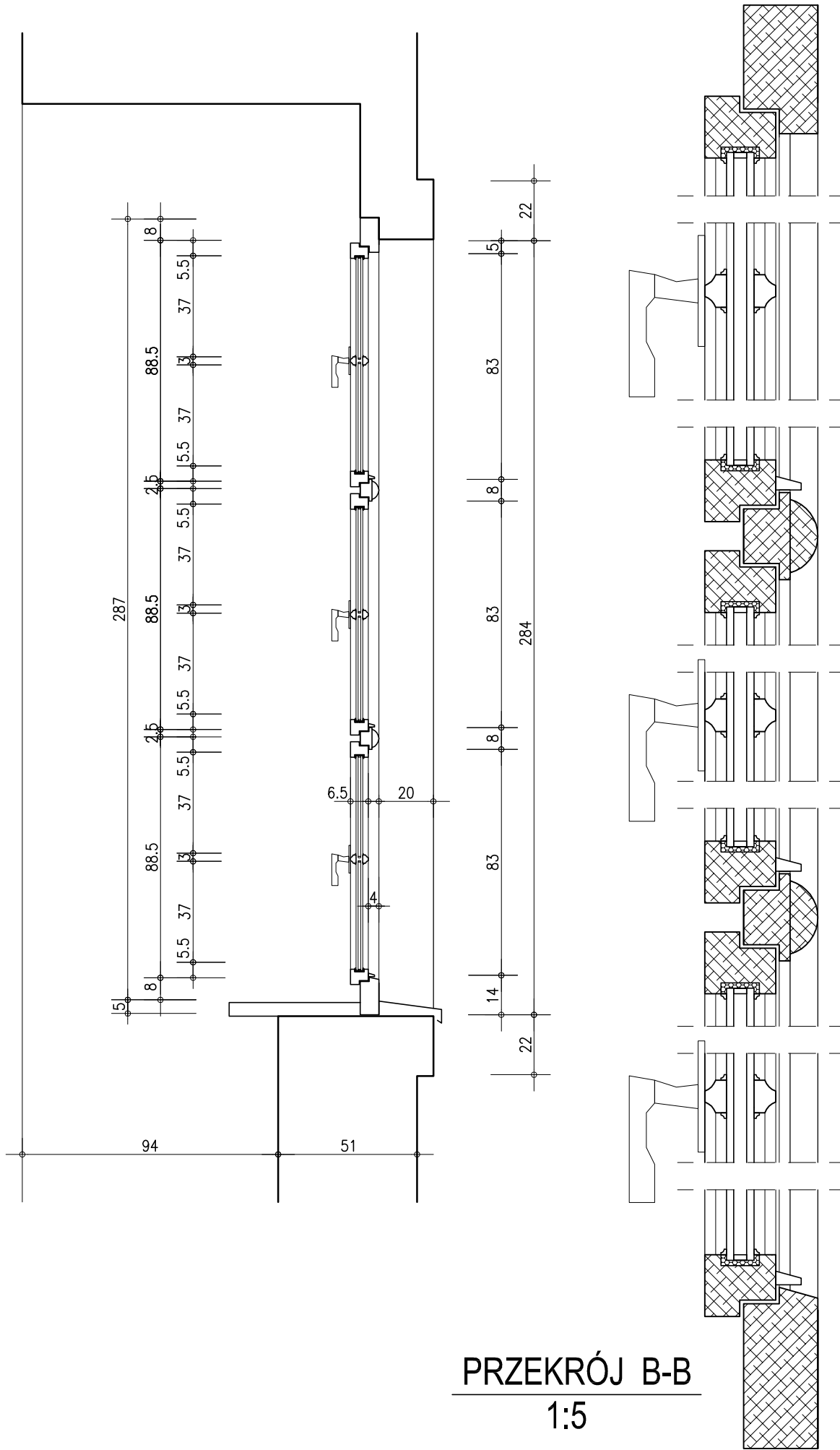
TEMAT: REMONT, PRZEBUDOWA I ZMIANA SPOSOBU UŻYTKOWANIA BUDYNKU "NA PIASKU" PRZY UL. ŚW. JADWIGI 3/4 WE WROCŁAWIU W CELU DOSTOSOWANIA GO DLA POTRZEB WYDZIAŁU FILOLOGICZNEGO				TEMAT RYSUNKU:		
OBIEKT: BUDYNEK DYKATYCZNY "BIBLIOTEKA NA PIASKU" UL. ŚW.JADWIGI 3/4, 50-266 WROCŁAW				OKNO "O2w" (Parter)		
INWESTOR: UNIWERSYTET WROCŁAWSKI PLAC NIWERSYTECKI 1, 50-137 WROCŁAW				FAZA: PROJEKT WYKONAWCZY		
PROJEKTOWAŁ: mgr inż. arch. MARIA IWONA GAJDA-KUCHARZ upr. proj. nr 241/83/Op		JEDNOSTKA PROJEKTOWA: P. U. P. "UTEX" SP. Z O. O.		DATA:	SKALA:	NR RYSUNKU:
SPRAWDZIŁ: mgr inż. arch. JADWIGA MARIA BARTNIK upr. proj. nr 59/88/Op		44-105 GLIWICE, UL. STRZELECKIEGO 27		KWIECIEŃ 2018	1:20	AE-9



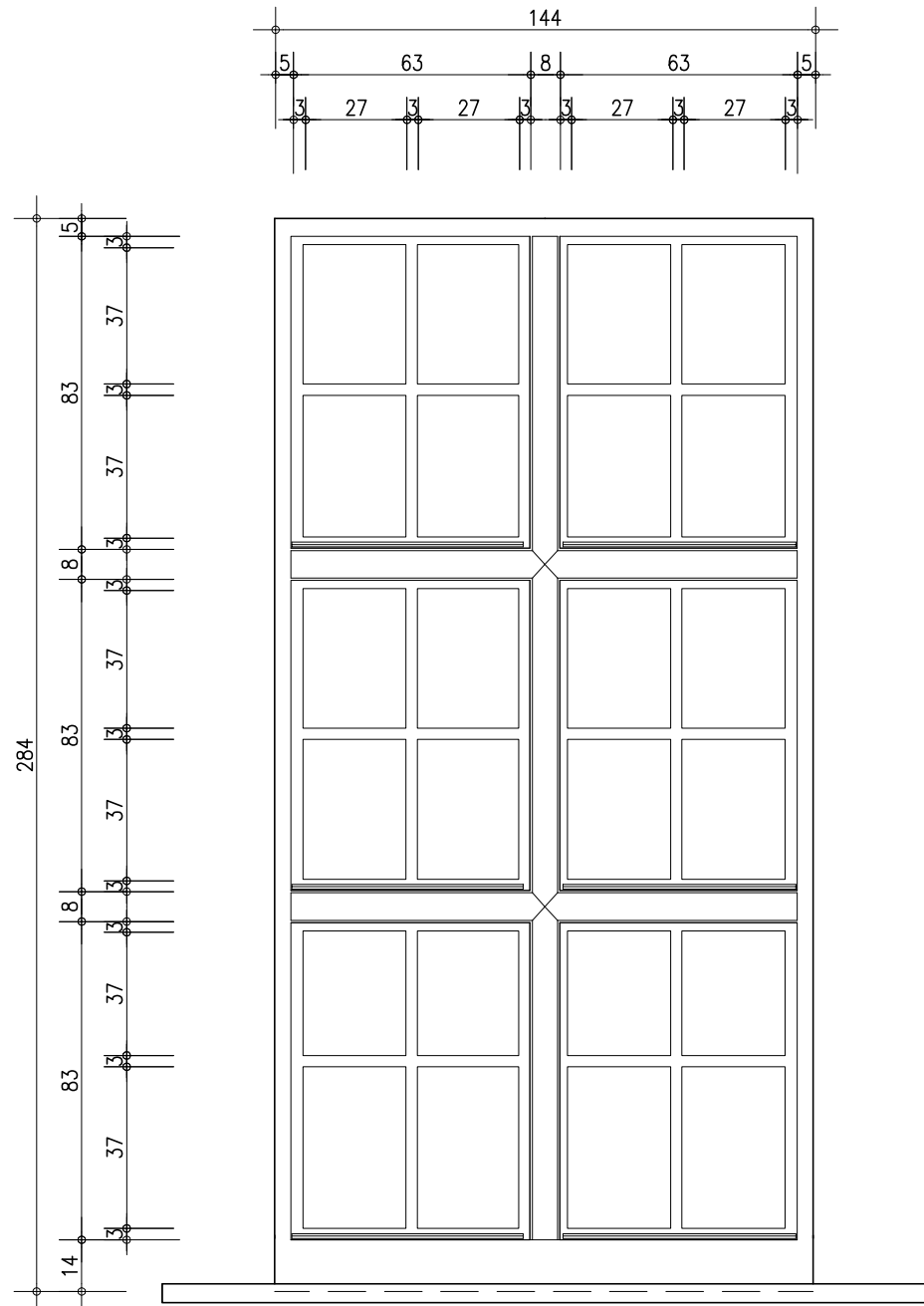
WIDOK OD STRONY  
WNĘTRZA 1:20



PRZESZCZÓJ B-B  
1:20



WIDOK Z ZEWNĄTRZ  
1:20



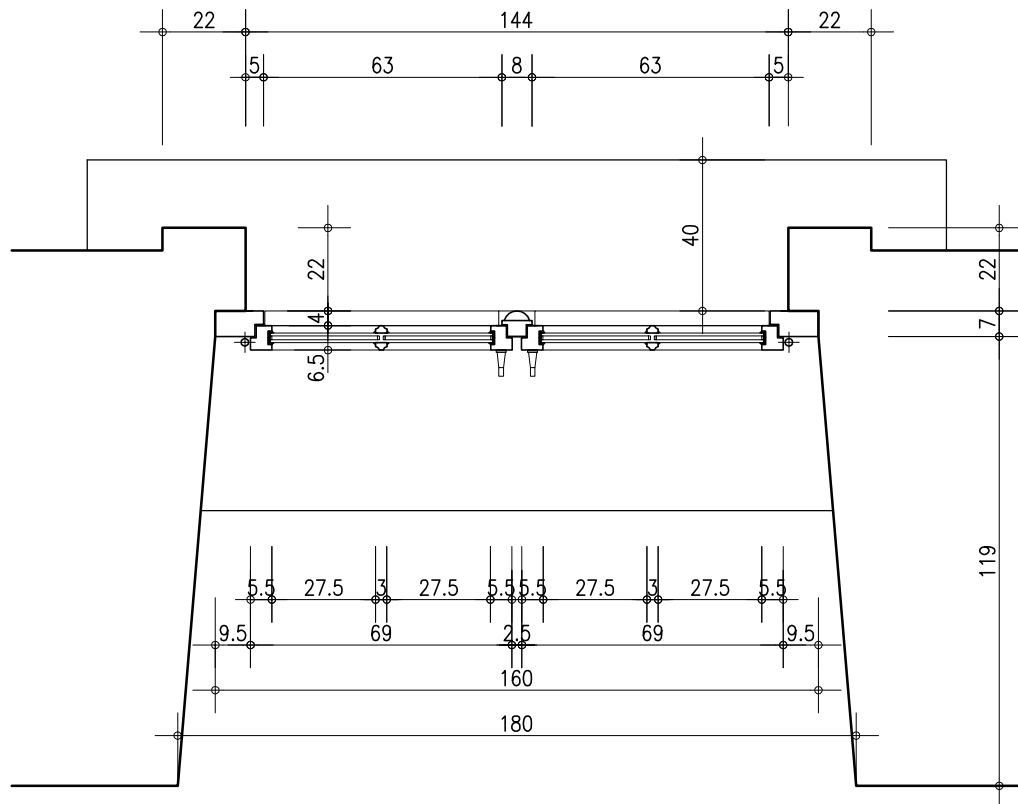
OKNO "O3w" (I Piętro)  
wykonać 28 szt.

UWAGA:

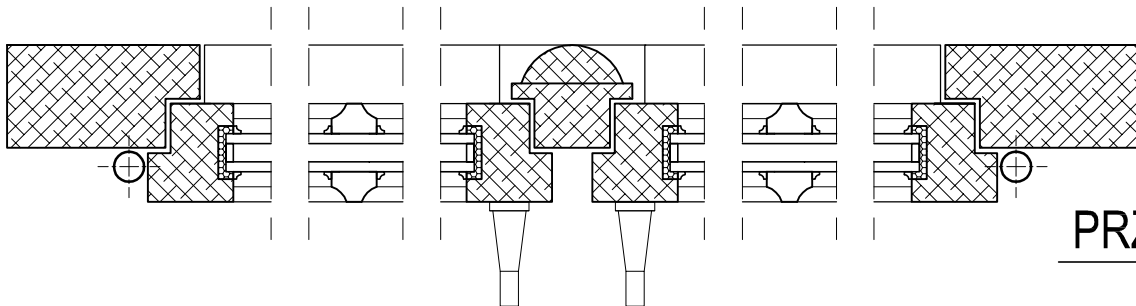
Przed wykonaniem i montażem  
stolarki należy bezwzględnie  
sprawdzić wszystkie wymiary  
na budowie

PRZESZCZÓJ B-B  
1:5

PRZESZCZÓJ A-A  
1:20



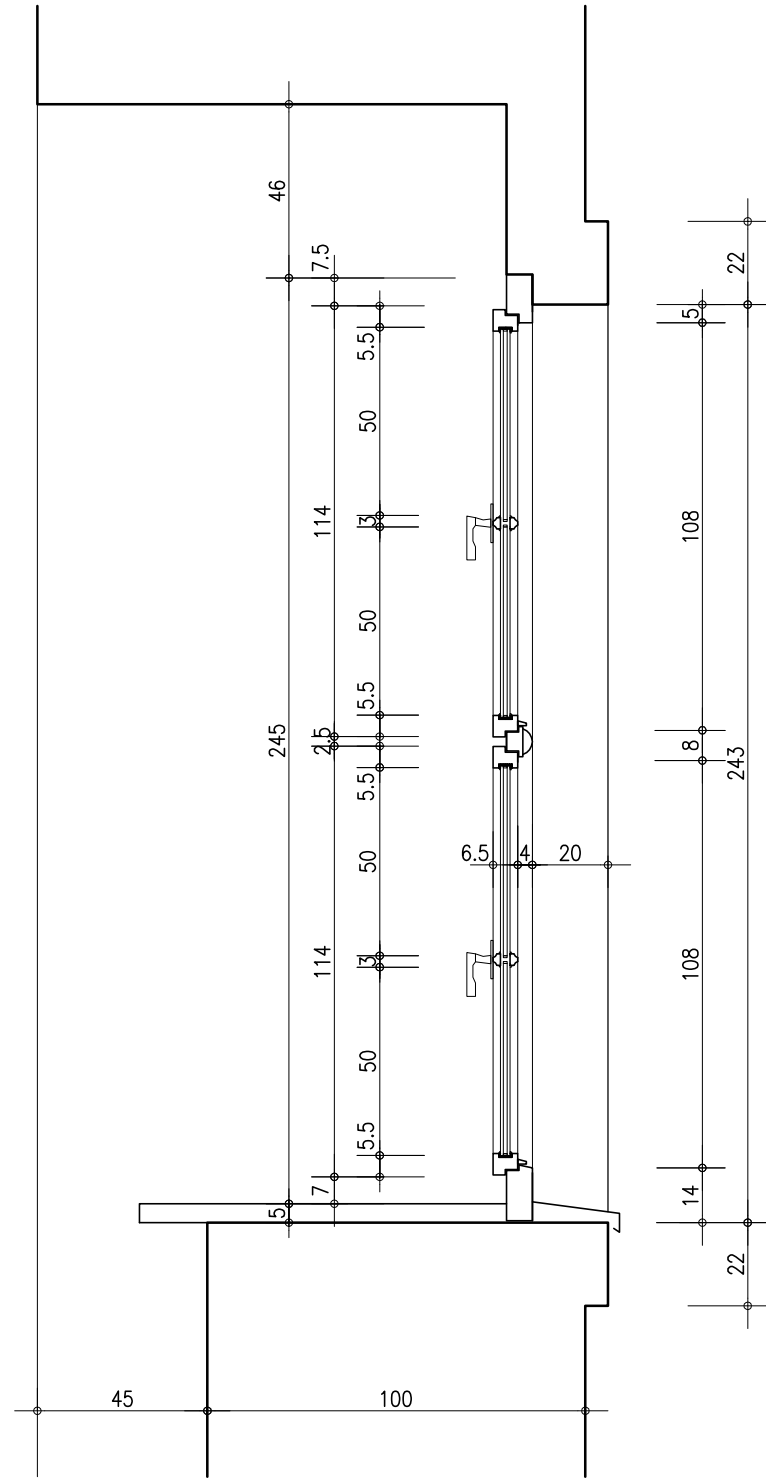
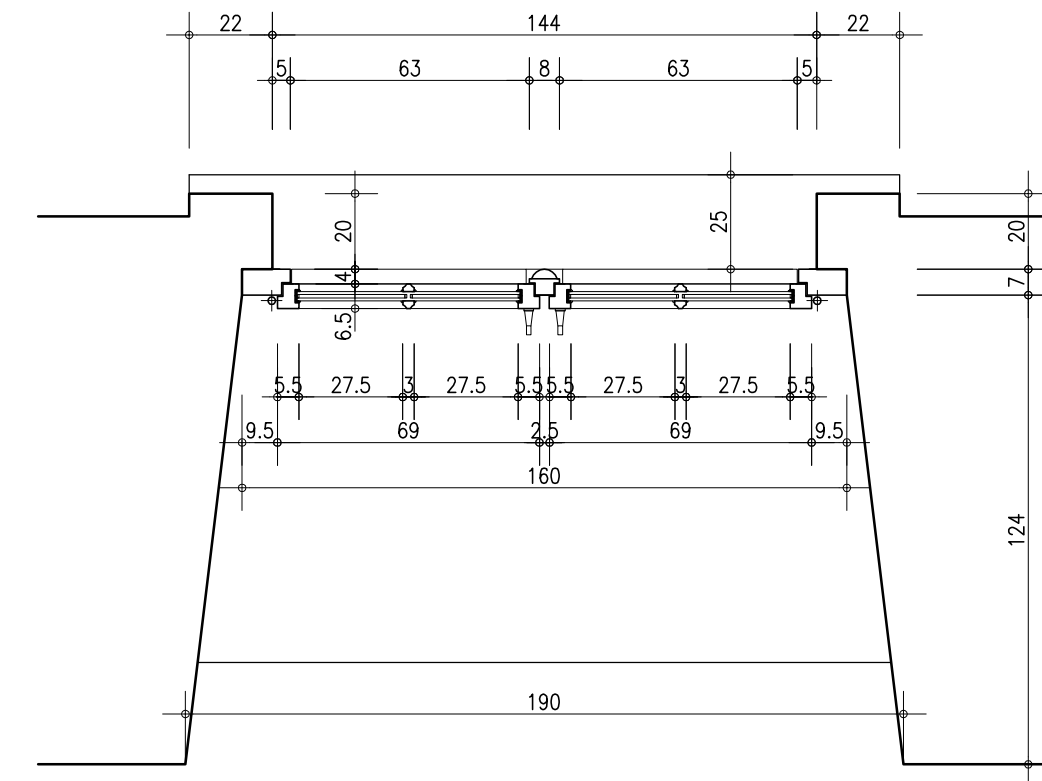
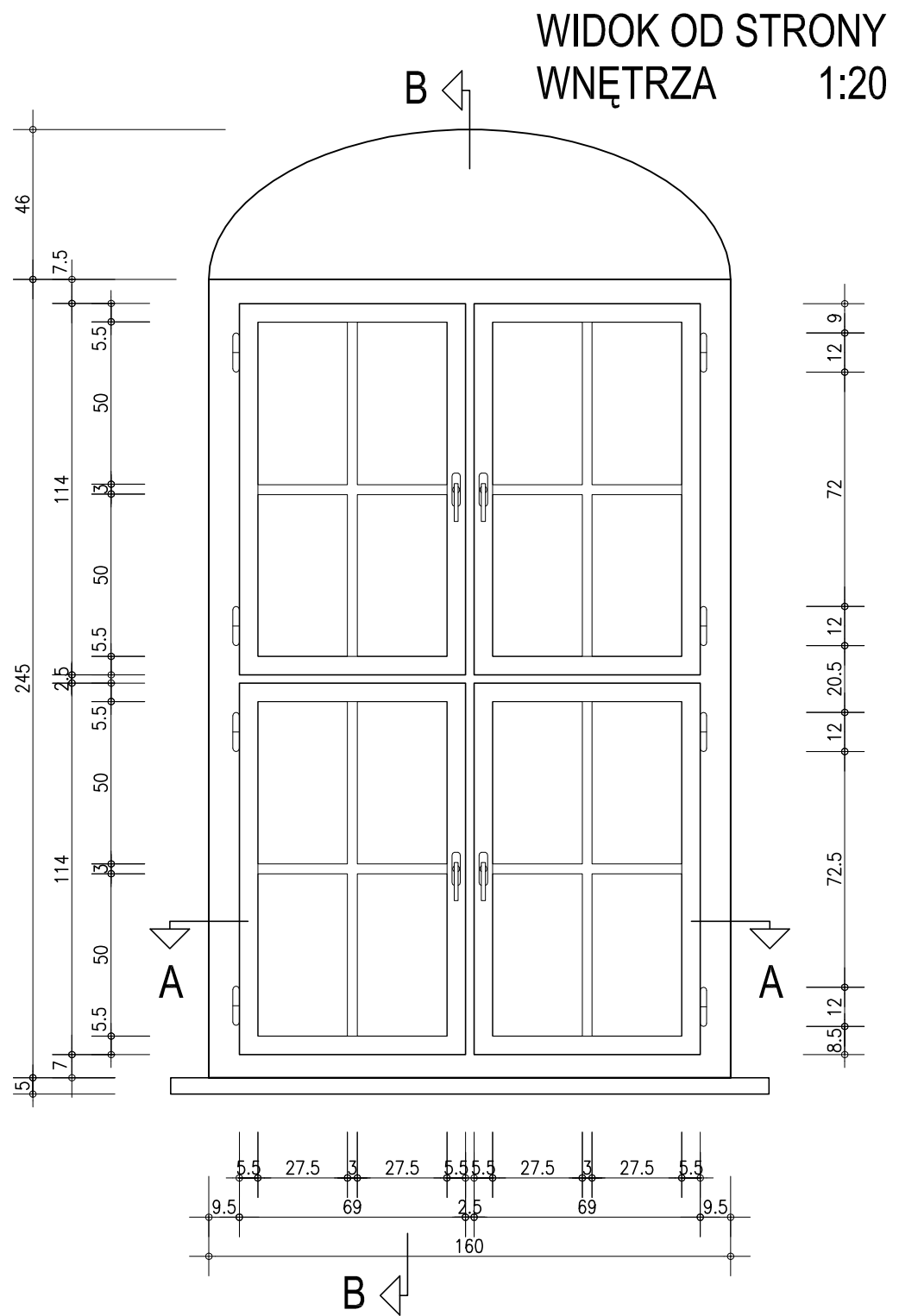
PRZESZCZÓJ A-A  
1:5



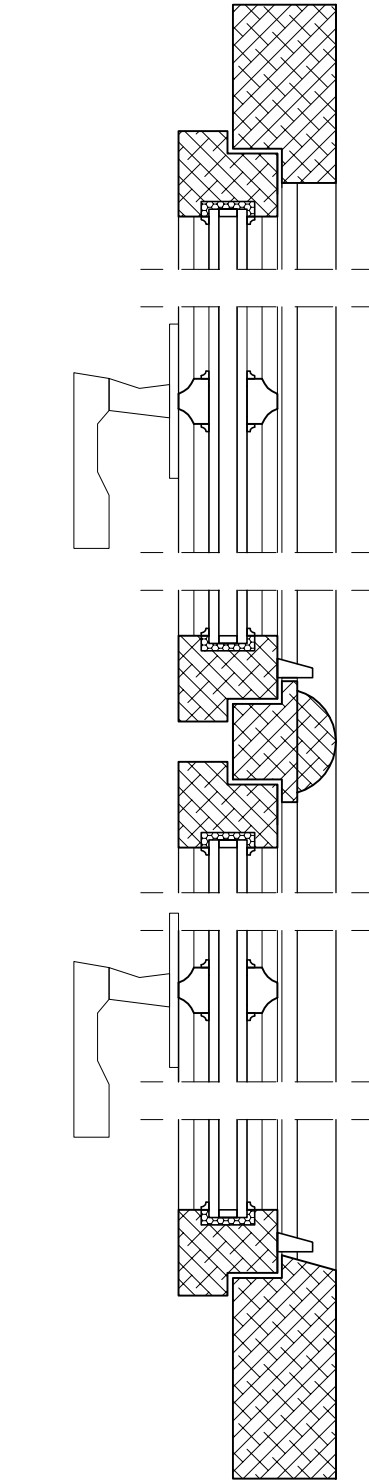
WIDOK Z ZEWNĄTRZ  
- stan istniejący

TEMAT: REMONT, PRZEBUDOWA I ZMIANA SPOSOBU UŻYTKOWANIA BUDYNKU "NA PIASKU" PRZY UL. ŚW. JADWIGI 3/4 WE WROCŁAWIU W CELU DOSTOSOWANIA GO DLA POTRZEB WYDZIAŁU FILOLOGICZNEGO		TEMAT RYSUNKU:  <b>OKNO "O3w" (I Piętro)</b>	
OBIEKT:  BUDYNEK DYDKATYCZNY "BIBLIOTEKA NA PIASKU" UL. ŚW.JADWIGI 3/4, 50–266 WROCŁAW		<b>FAZA:</b>  <b>PROJEKT WYKONAWCZY</b>	
INWESTOR:  UNIWERSYTET WROCŁAWSKI PLAC NIWERSYTECKI 1, 50–137 WROCŁAW			
PROJEKTOWAŁ:	mgr inż. arch. MARIA IWONA GAJDA-KUCHARCZ upr. proj. nr 241/83/Op	JEDNOSTKA PROJEKTOWA: <b>P. U. P. "UTEX" SP. Z O. O.</b>	
SPRAWDZIŁ:	mgr inż. arch. JADWIGA MARIA BARTNIK upr. proj. nr 59/88/Op	44-105 GLIWICE, UL. STRZELECKIEGO 27	
		DATA: <b>KWIECIEŃ 2018</b>	SKALA: <b>1:20</b>
		NR RYSUNKU: <b>AE-10</b>	

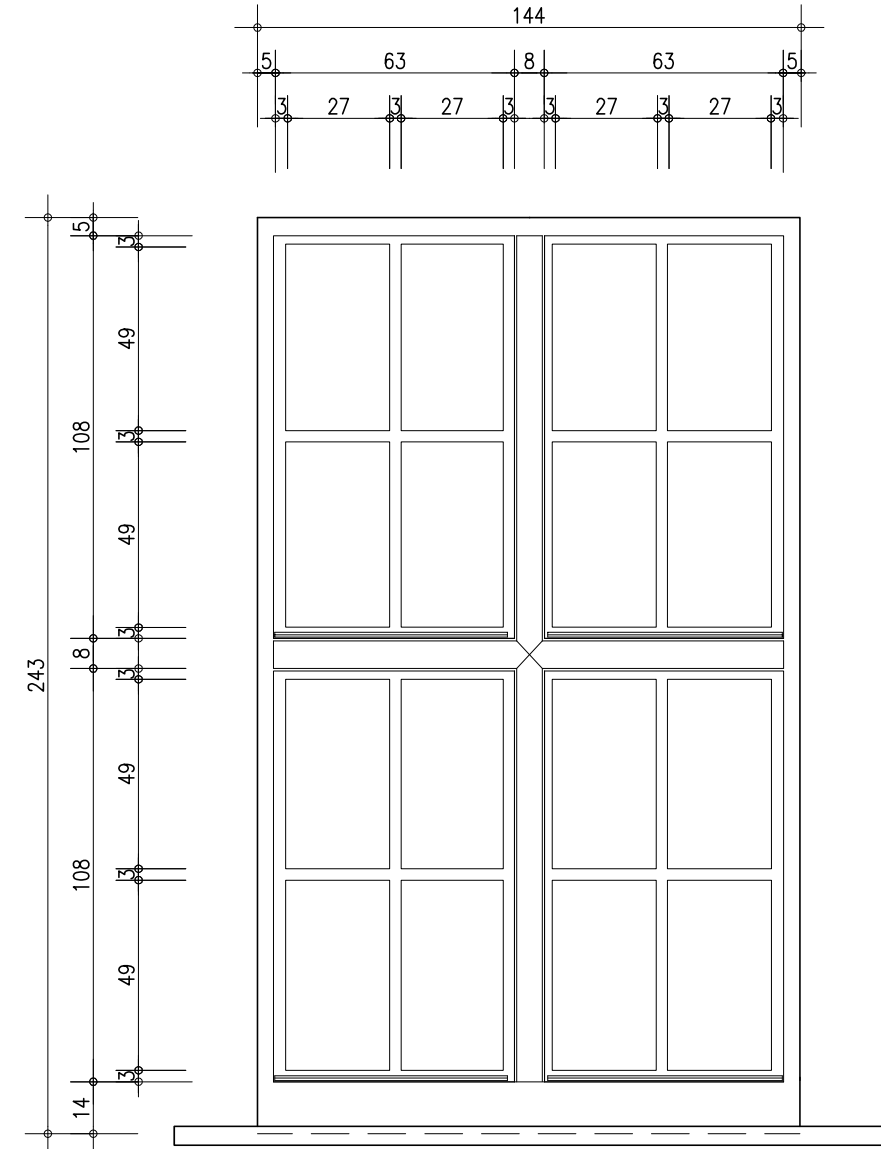




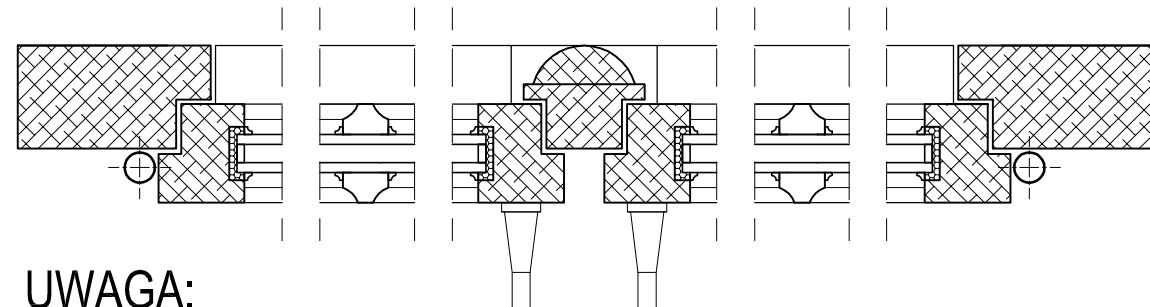
PRZĘKRÓJ B-B  
1:20



PRZĘKRÓJ B-B  
1:5



WIDOK Z ZEWNĄTRZ  
1:20



UWAGA:

Przed wykonaniem i montażem  
stolarki należy bezwzględnie  
sprawdzić wszystkie wymiary  
na budowie

PRZĘKRÓJ A-A  
1:5



OKNO "O4w" (II Piętro)  
wykonać 23 szt.

TEMAT: REMONT, PRZEBUDOWA I ZMIANA SPOSOBU UŻYTKOWANIA BUDYNKU "NA PIASKU" PRZY UL. ŚW. JADWIGI 3/4 WE WROCŁAWIU W CELU DOSTOSOWANIA GO DLA POTRZEB WYDZIAŁU FILOLOGICZNEGO		TEMAT RYSUNKU:	
OBIEKT:  BUDYNEK DYDKATYCZNY "BIBLIOTEKA NA PIASKU" UL. ŚW.JADWIGI 3/4, 50-266 WROCŁAW		OKNO "O4w" (II Piętro)	
INWESTOR:  UNIwersytet Wrocławski PLAC NIWERSYTECKI 1, 50-137 WROCŁAW			
PROJEKTOWAŁ: mgr inż. arch. MARIA IWONA GAJDA-KUCHARZ upr. proj. nr 241/83/Op		FAZA:  PROJEKT WYKONAWCZY	
SPRAWDZIŁ: mgr inż. arch. JADWIGA MARIA BARTNIK upr. proj. nr 59/88/Op		JEDNOSTKA PROJEKTOWA: P. U. P. "UTEX" SP. Z O. O.  44-105 GLIWICE, UL. STRZELECKIEGO 27	
		DATA:  KWIECIEŃ 2018	SKALA:  1:20
		NR RYSUNKU:  AE-11	