

L.dz. DIR/748/KM/2023

Łódź, dnia 04.12.2023 r.

PROTOKÓŁ Z WIZJI LOKALNEJ
przeprowadzonej w dniu 04.12.2023r.

Dotyczy: Postępowania o udzielenie zamówienia publicznego w trybie przetargu nieograniczonego: **„Rozbudowa budynku Centrum Wychowania Fizycznego i Sportu Uniwersytetu Łódzkiego przy ul. Styrskiej 20/24 w Łodzi”**. (nr sprawy: 27/DIR/UŁ/2023)

Na podstawie art. 38 ust 3 ustawy z dnia 29 stycznia 2004 r. Prawo zamówień publicznych (Dz. U. z 2019r. poz. 1843 z późn. zm.), Zamawiający informuje o przebiegu wizji lokalnej.

Zamawiający zorganizował w dniu 04.12.2023 r., o godzinie 12:00, wizję lokalną dla wszystkich Wykonawców zainteresowanych postępowaniem przetargowym o udzielenie zamówienia publicznego. Informacja o wizji lokalnej została zamieszczona na stronie internetowej platformy zakupowej UŁ w dniu 30.11.2023r. Na wizję lokalną zgłosiło się 4 Wykonawców, zgodnie z załączoną listą obecności.

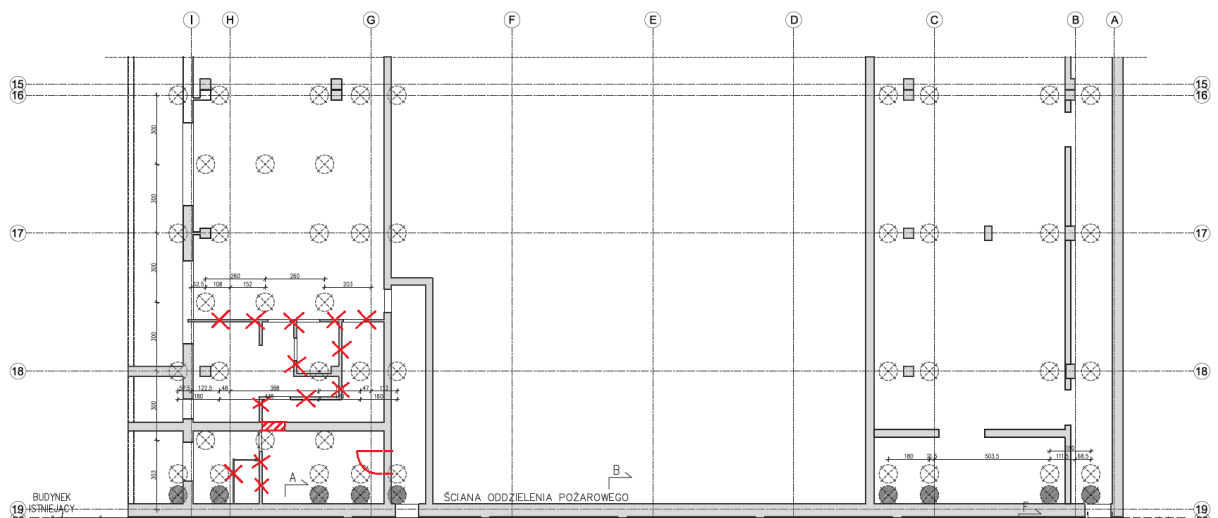
Ze strony Zamawiającego w wizji lokalnej uczestniczyli:

Krzysztof Michałak	- Uniwersytet Łódzki
Konrad Lewandowski	- Uniwersytet Łódzki
Kamila Pytlas	- Uniwersytet Łódzki
Stanisław Węgliński	- Uniwersytet Łódzki
Arkadiusz Wielgórski	- Uniwersytet Łódzki
Leszek Piąstka	- Uniwersytet Łódzki
Paweł Stanisławski	- Uniwersytet Łódzki

W załączeniu lista obecności z wizji lokalnej.

Poniżej Zamawiający przedstawia zapytania skierowane do Zamawiającego w trakcie wizji wraz z odpowiedziami:

1. Jaka jest średnica ciepłociągu do przebudowy?
Odpowiedź: Zgodnie z dokumentacją projektową
2. Jaka jest ilość urządzeń siłowni zewnętrznej do przeniesienia.
Odpowiedź: Należy przenieść wszystkie 11 urządzeń wraz z fundamentami i matami.
3. Czy wycięcie drzew jest po stronie Wykonawcy?
Odpowiedź: Tak, wycięcie drzew jest po stronie Wykonawcy, jak również nasadzenia zastępcze. Do wycięcia przewidziano 12 szt. drzew. Zamawiający oczekuje pozwolenia na wycinkę z Urzędu. W załączniku wniosek o wydanie zezwolenia na usunięcie drzew.
4. Jaki teren Zamawiający przekaze Wykonawcy na potrzeby budowy i gdzie należy zlokalizować zaplecze budowy?
Odpowiedź: Zamawiający przekaze Wykonawcy teren zewnętrzny znajdujący się od elewacji wschodniej istniejącej hali do granicy wschodniej działki. Teren budowy należy wyгородzić zgodnie z przepisami BHP. Istniejąca droga od strony północnej jest drogą pożarową i nie może być zastawiana.
5. Gdzie będzie znajdować się wjazd na teren budowy?
Odpowiedź: Wjazd na teren budowy może odbywać się przez bramę od strony południowo-wschodniej z ul. Styrskiej.
6. Skąd zasilać plac budowy?
Odpowiedź: Teren budowy należy zasilić z istniejącego przyłącza energetycznego, z którego będzie zasilana będzie rozbudowywana część obiektu.
7. Jaka jest wysokość kondygnacji w pomieszczeniu piwnicy od strony północnej?
Odpowiedź: Wysokość pomieszczenia wynosi 2,88m.
8. Rysunek rzutu piwnicy nie zgadza się z rzeczywistością.
Odpowiedź: Poniżej zaktualizowana część rysunku piwnicy z wykreślonymi ścianami działowymi, których nie ma oraz zamurowanym przejściem pomiędzy salami i wykonanymi otworem drzwiowym.



9. Czy pomieszczenia, w których będzie palowanie są do odnowienia?

Odpowiedź: Tak, elementy, które ulegną uszkodzeniu w czasie palowania i przez przygotowawczych należy odtworzyć do stanu pierwotnego sprzed palowania.

10. Czy w rozdzielni elektrycznej są przepusty?

Odpowiedź: W rozdzielni w posadzce znajduje się koryto.

11. Co należy zrobić z kanałem wentylacyjnym znajdującym się w magazynie, w którym znajdować się będzie szatnia i łazienka dla osób z niepełnosprawnościami?

Odpowiedź: Należy zmienić lokalizację kanału i go obudować, zgodnie z załączonymi rewizjami. Otwór po pompie należy zamurować i wykonać w nowej lokalizacji.

Odpowiedzi na pytania dotyczące przedmiotowego postępowania są wiążące dla wszystkich Wykonawców zainteresowanych udziałem w postępowaniu i należy je uwzględnić sporządzając i składając ofertę.

Wizja lokalna została zakończona o godzinie 13:00

Protokół sporządził: mgr inż. Konrad Lewandowski