



Jadowniki, 21.06.2022 r.

Zn. spr.: SA.270.2.18.2022
/doręczenie wyłącznie elektronicznie/

OPIS PRZEDMIOTU ZAMÓWIENIA

zadania pod nazwą:

**„Wykazanie leśnych dróg wywozowych
oraz zbiorników wodnych w Nadleśnictwie Brzesko”**



Zamawiający: **Nadleśnictwo Brzesko**
Jadowniki, ul. Brzeska 59,
32-800 Brzesko

1. Opis przedmiotu zamówienia: Zamówienie polega na wykoszeniu poboczy leśnych dróg wywozowych wraz z rowami, skarpami i przeciwskarpami (średnia szerokość koszenia 2,00 m po każdej stronie drogi do górnej granicy przeciwskarpy). Wykaszaniu podlegają również wloty i wyloty przepustów, miejsca wokół infrastruktury technicznej jak np. barierki, szlabany, kosze na śmieci i znaki zlokalizowane wzdłuż dróg - przy użyciu wykaszarki. Dodatkowo należy wykosić 35,00 arów wokół brzegów zbiorników wodnych zlokalizowanych w Leśnictwie Kopaliny i Chrostowa. Należy wykosić koronę wału, stronę odwodną oraz odpowietrzną. Do realizacji zamówienia wymagana jest kosiarka bijakowa wraz z ciągnikiem oraz wykaszarka. Szacowana długość dróg objętych postępowaniem wynosi ok. 36,00 km. Z uwagi na specyfikę terenów leśnych, przed złożeniem oferty Wykonawca zobowiązany jest do zapoznania się z ze stanem dróg oraz pozostałych terenów na których będzie realizowane zamówienie. Wykonawca ponosi wyłączną odpowiedzialność za skutki zaniedbań w tym zakresie.

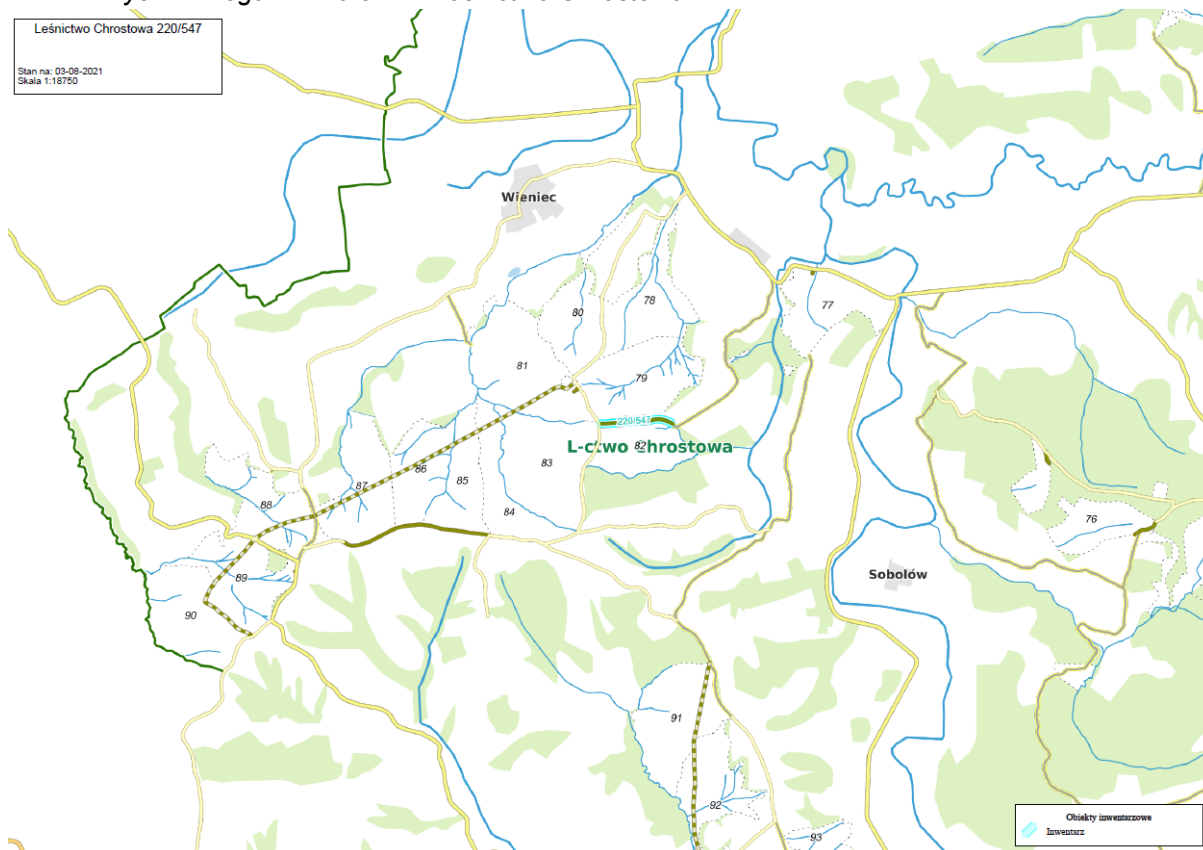
2. Termin realizacji przedmiotu zamówienia: 31.07.2022 r.

3. Zestawienie dróg leśnych Nadleśnictwa Brzesko:

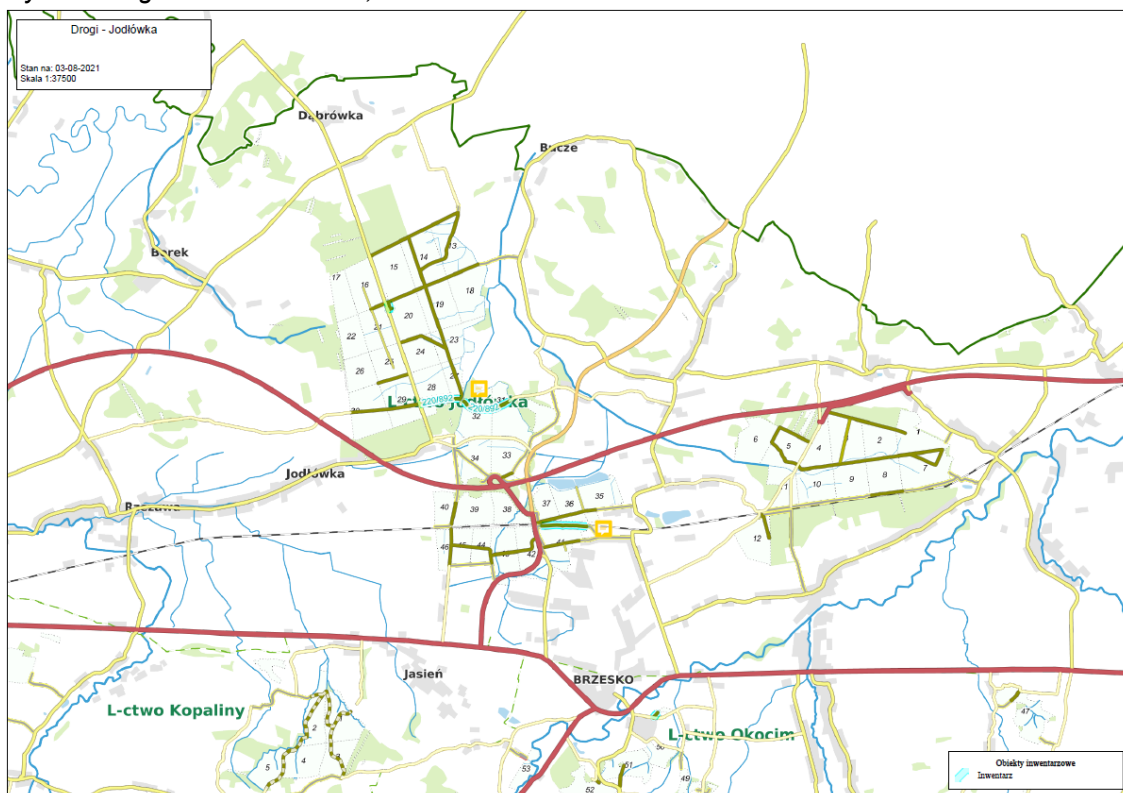
<i>Nr</i>	<i>Nr inw.</i>	<i>Szacowana długość drogi (km)</i>	<i>Szacowana powierzchnia do wykoszenia (km2)</i>
Leśnictwo Kopaliny			
1.	220/551	0,68	0,03
2.	220/552	0,51	0,02
3.	220/553	0,33	0,01
	Leśne drogi dojazdowe	1,00	0,04
Leśnictwo Chrostowa			
4.	220/547	0,47	0,02
5.	220/548	2,76	0,11
6.	220/549	2,11	0,08
	Leśne drogi dojazdowe	0,29	0,01
Leśnictwo Żegocina			
7.	220/751	4,30	0,17
Leśnictwo Kamionna			
8.	220/536	2,78	0,11
9.	220/545	0,25	0,01
10.	220/550	1,22	0,05
Leśnictwo Jodłówka			
11.	220/14	0,32	0,01
12.	220/892	1,29	0,05
	Leśne drogi dojazdowe	5,00	0,2
Leśnictwo Okocim			
13.	220/135	2,29	0,09
14.	220/423	1,00	0,04
15.	220/542	0,86	0,03
16.	220/543	0,20	0,01
17.	220/893	0,47	0,02
18.	220/92	0,91	0,04
Leśnictwo Melsztyn			
19.	220/137	1,48	0,06
20.	220/453	2,90	0,12
21.	220/544	0,79	0,03
	Leśne drogi dojazdowe	1,00	0,04
Suma		35,20	~ 1,41

4. Szczegółowe lokalizacje dróg inwentarzowych i zbiorników wodnych:
(cała mapa Nadleśnictwa z wyszczególnionymi drogami i zbiornikami retencyjnymi stanowi załącznik nr 2)

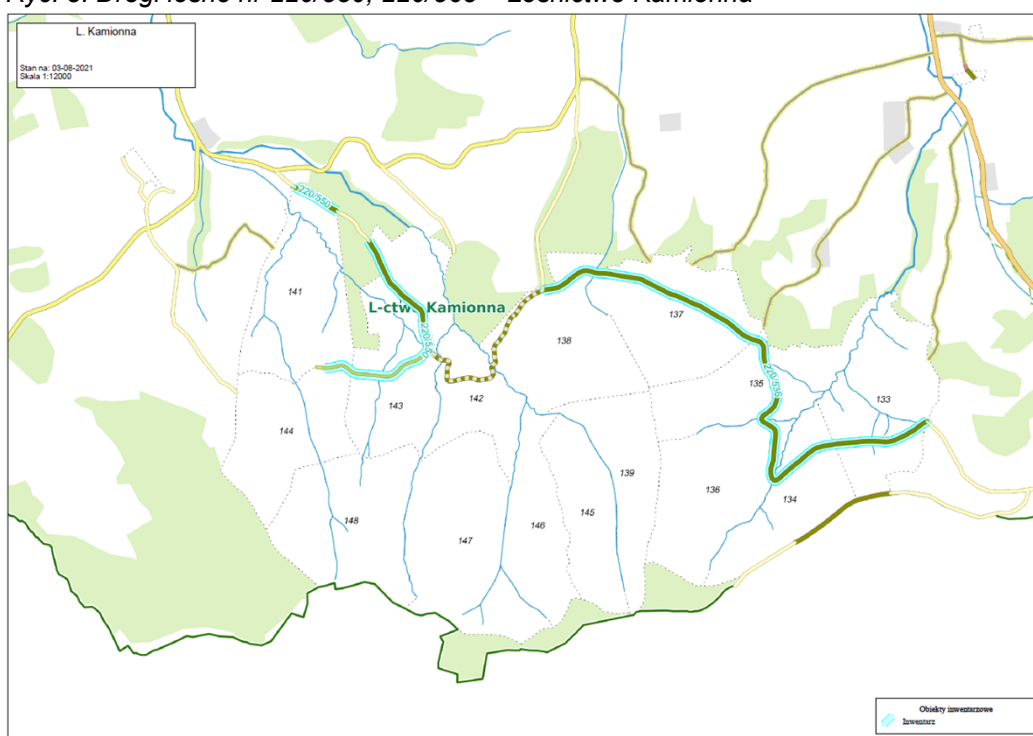
Ryc. 1. Droga nr 220/547 – Leśnictwo Chrostowa



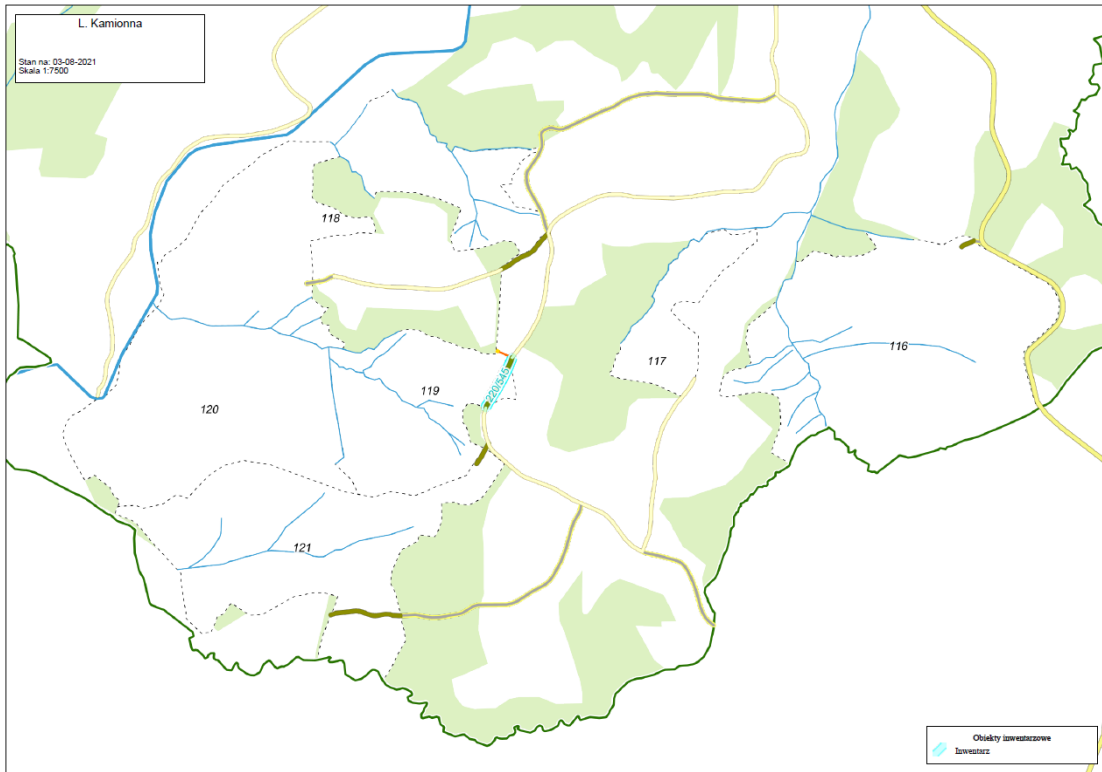
Ryc. 2. Drogi leśne nr 220/892, 220/14 – Leśnictwo Jodłówka



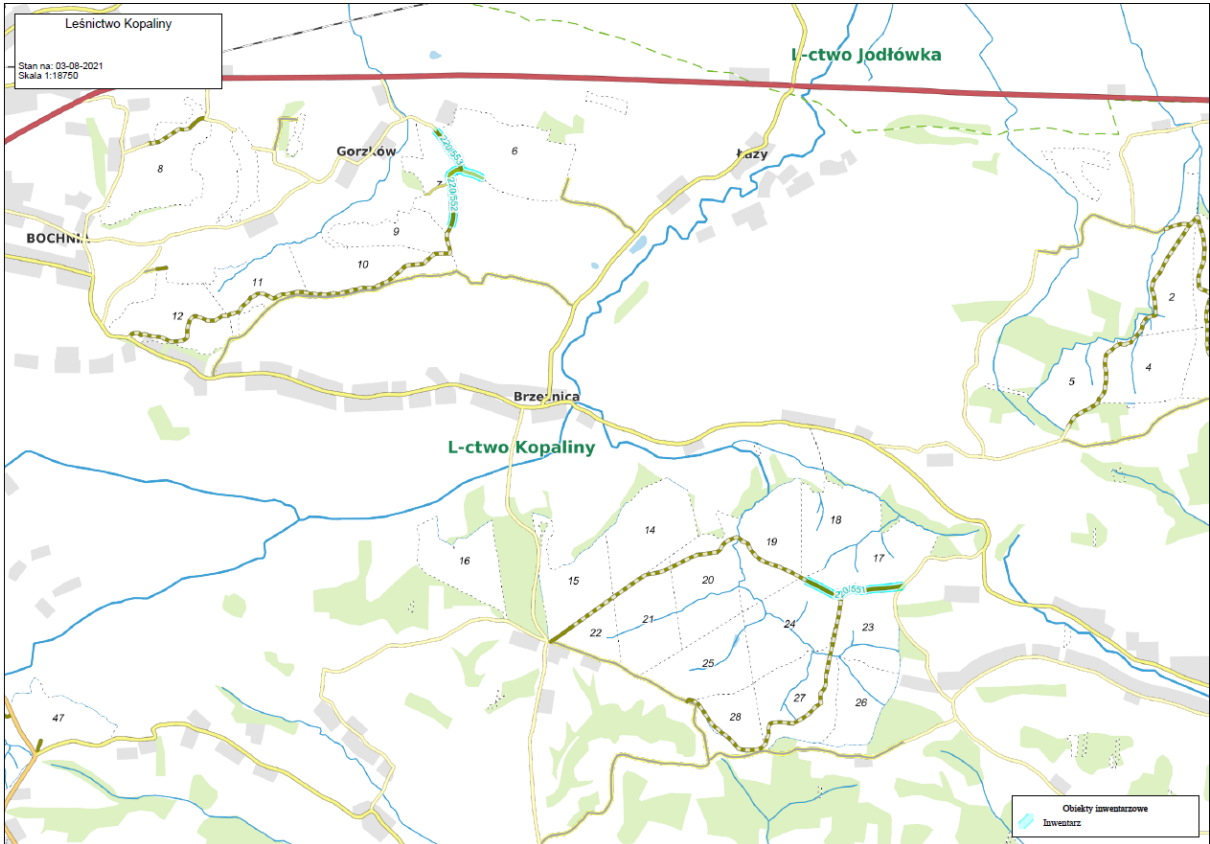
Ryc. 3. Drogi leśne nr 220/550, 220/563 – Leśnictwo Kamionna



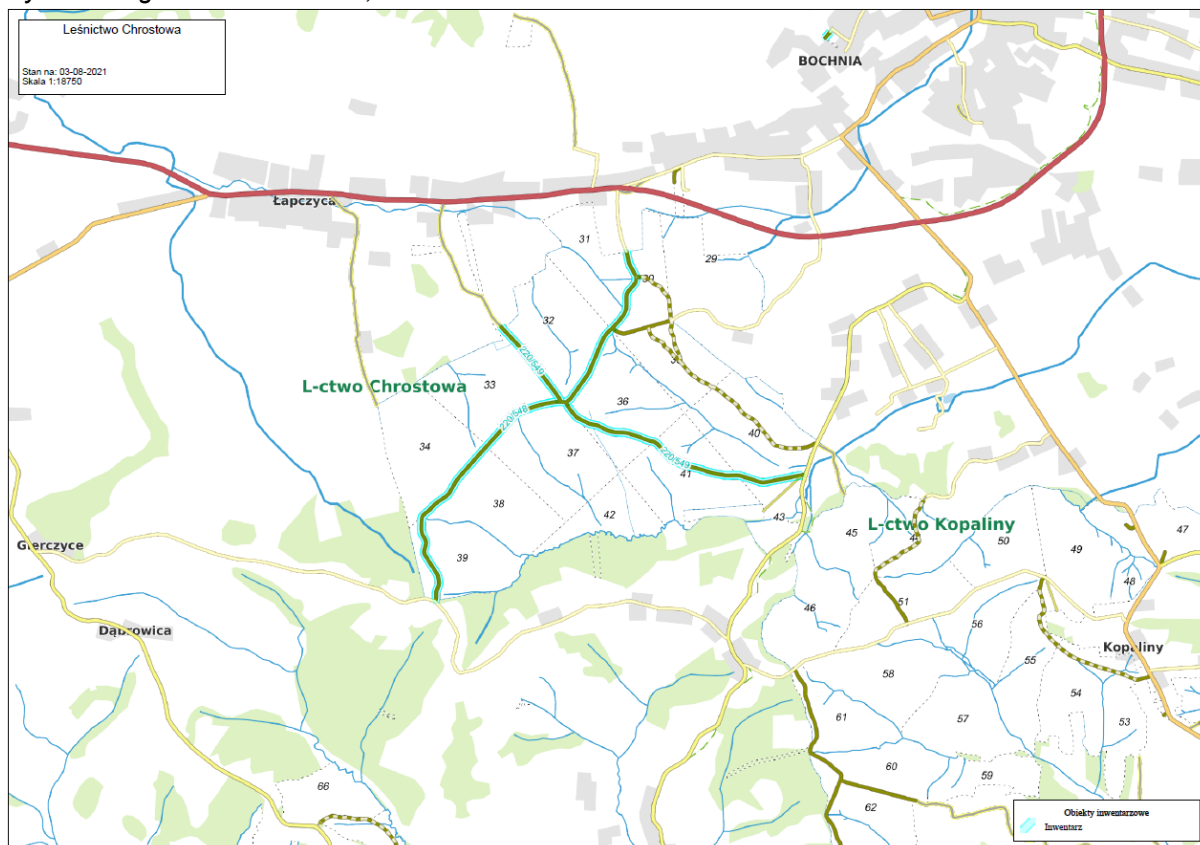
Ryc. 4. Droga leśna 220/545 – Leśnictwo Kamionna



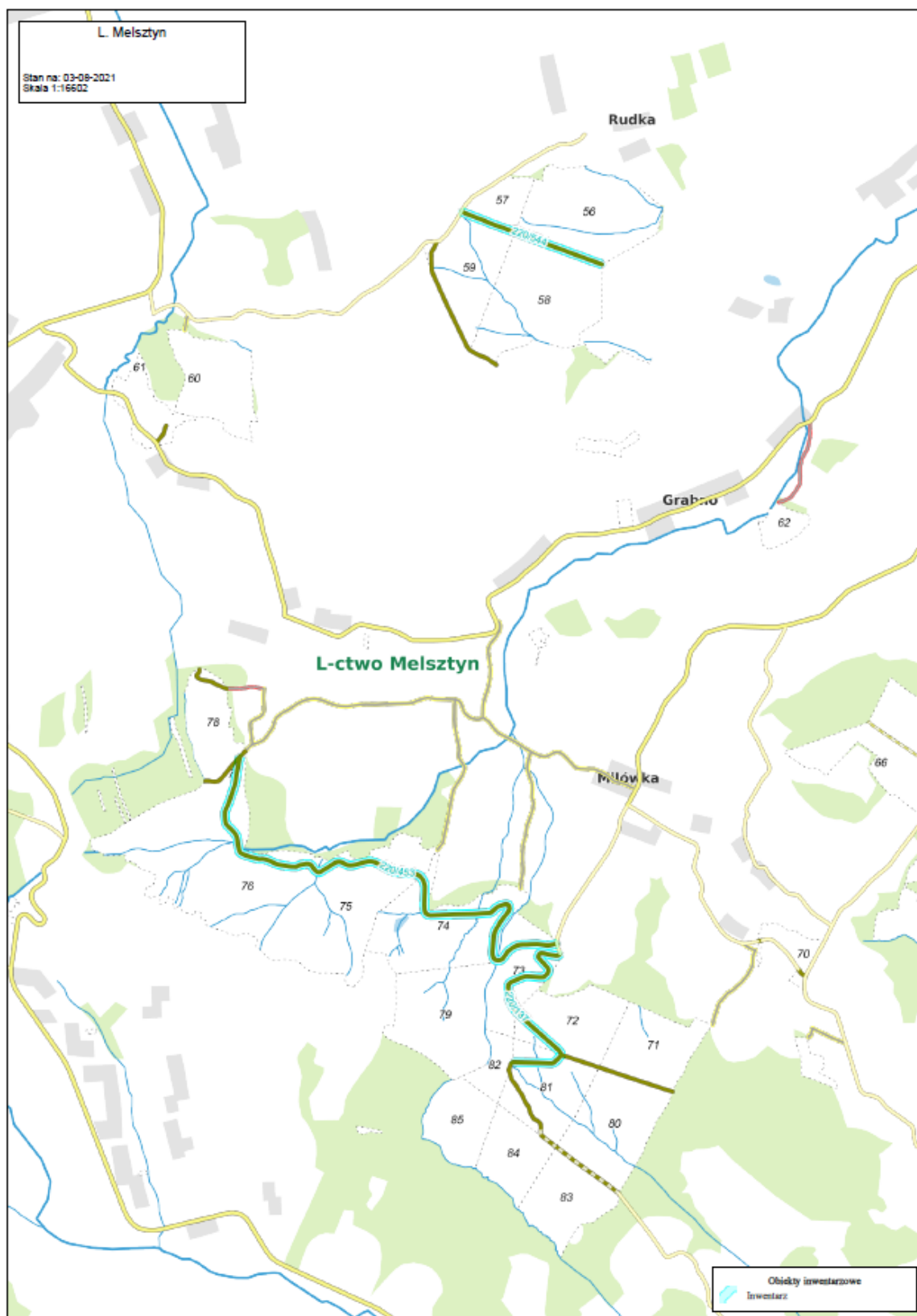
Ryc. 5. Drogi leśne nr 220/542, 220/553, 220/551 – Leśnictwo Kopaliny



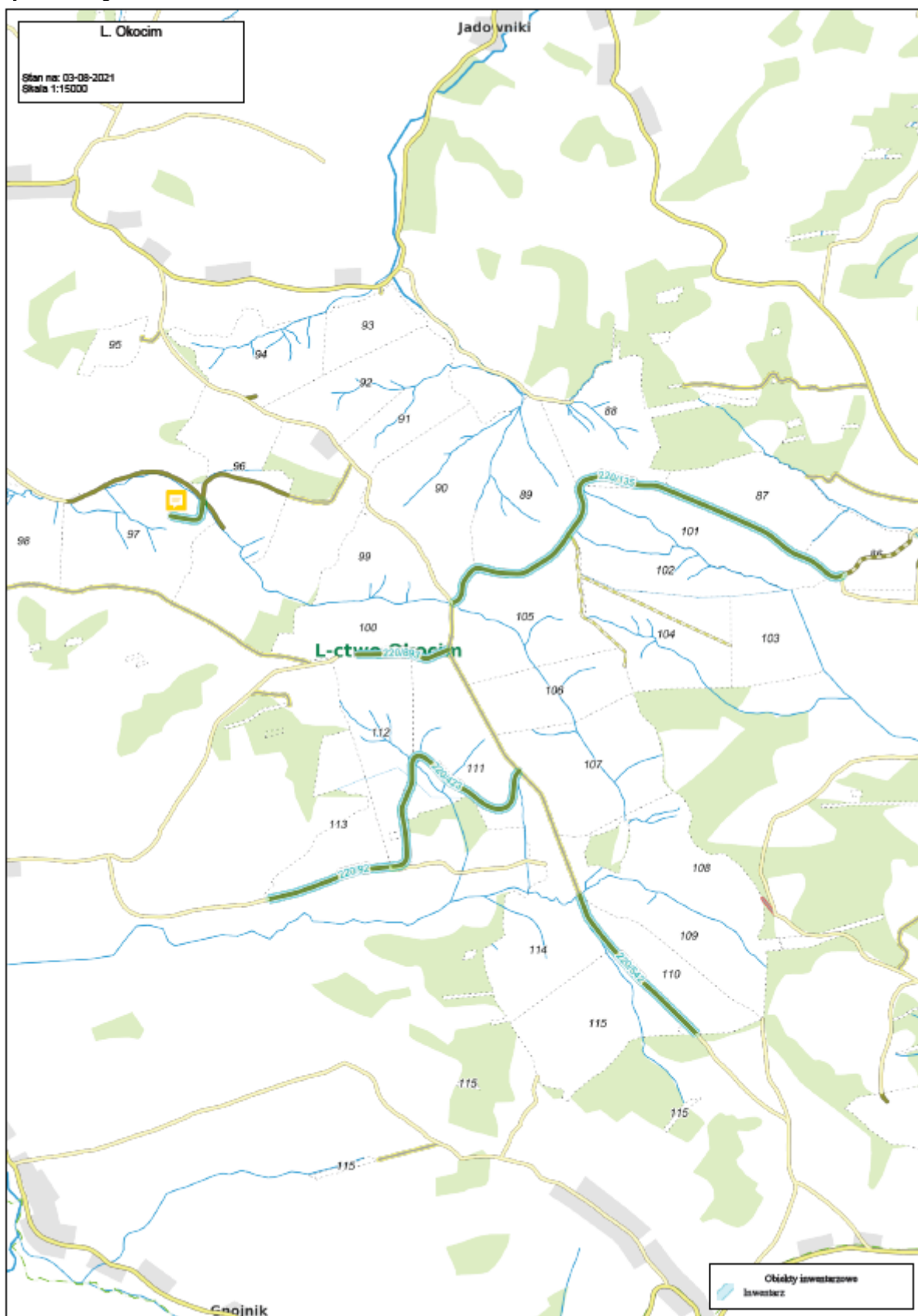
Ryc. 6. Drogi leśne nr 220/549, 220/548 – Leśnictwo Chrostowa



Ryc. 7. Drogi leśne nr 220/453, 220/544, 220,137 – Leśnictwo Melsztyn



Ryc. 8. Drogi leśne nr 220/135, 220/893, 220/423, 220/92, 220/542, 220/543 – Leśnictwo Okocim



Ryc. 9. Droga leśna nr 220/751 – Leśnictwo Żegocina



Ryc. 10. Orientacyjna lokalizacja zbiorników wodnych



Z poważaniem

Paweł Dzięgielowski
Nadleśniczy

/podpisano elektronicznie/

Załączniki:

1. Mapa Nadleśnictwa Brzesko – drogi i zbiorniki